

**Zeitschrift:** Heimatschutz = Patrimoine  
**Herausgeber:** Schweizer Heimatschutz  
**Band:** 20 (1925)  
**Heft:** 5

## **Werbung**

### **Nutzungsbedingungen**

Die ETH-Bibliothek ist die Anbieterin der digitalisierten Zeitschriften. Sie besitzt keine Urheberrechte an den Zeitschriften und ist nicht verantwortlich für deren Inhalte. Die Rechte liegen in der Regel bei den Herausgebern beziehungsweise den externen Rechteinhabern. [Siehe Rechtliche Hinweise.](#)

### **Conditions d'utilisation**

L'ETH Library est le fournisseur des revues numérisées. Elle ne détient aucun droit d'auteur sur les revues et n'est pas responsable de leur contenu. En règle générale, les droits sont détenus par les éditeurs ou les détenteurs de droits externes. [Voir Informations légales.](#)

### **Terms of use**

The ETH Library is the provider of the digitised journals. It does not own any copyrights to the journals and is not responsible for their content. The rights usually lie with the publishers or the external rights holders. [See Legal notice.](#)

**Download PDF:** 15.03.2025

**ETH-Bibliothek Zürich, E-Periodica, <https://www.e-periodica.ch>**

Inseraten-Beilage · Bulletin d'annonces

z u m — a u

# HEIMATSCHUTZ

ZEITSCHRIFT DER  
SCHWEIZERISCHEN  
VEREINIGUNG FÜR  
HEIMATSCHUTZ

H E F T 5

REVUE DE LA LIGUE  
POUR LA CONSERVATION  
DE LA SUISSE  
PITTORESQUE. ///

JULI/AUGUST 1925

JUILLET/AOUT 1925



DAS SCHWEIZER HEIM  
ARCHITEKTUR



## GRIBI & Co. A. G. Chaletfabrik Burgdorf

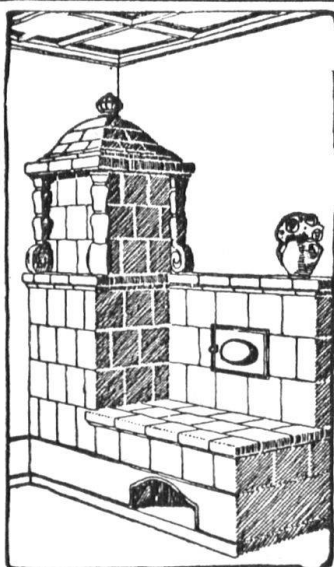
Armierter Beton / Holz- und Schwellenhandlung  
Imprägnieranstalt / Zimmerei und Gerüstungen

### CHALETBAU

à forfait Uebernahme  
Hetzerlizenz für den Kanton Bern  
Mechanische Bau- und Kunstschreinerei

TELEGRAMM-ADRESSE: D A M P F S Ä G E  
TELEPHON Nr. 63, PRIVATTELEPHON Nr. 189

H159



## Die Zentral- Heizung

kombiniert mit **Kachel-  
ofen**, unser pat. System,  
ist wirtschaftl. die beste  
Heizart für Einfamilien-  
haus u. Etagenwohnung

Prima Referenzen

**Fritz Lang & Co.**

Zürich 3, Zentralhel-  
zungen und sanitäre  
Anlagen. H 181

Manessestrasse 190

## Architekten! Möbelschreiner!

Erwerben Sie die in unserem  
Verlage erschienene Mappe

### MÖBEL-ENTWÜRFE

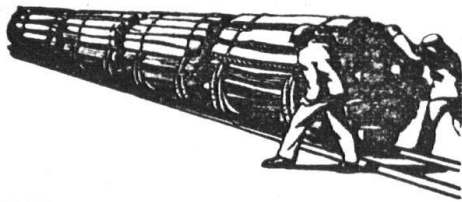
von PAUL HOSCH

Vorzugspreis für Heimatschützer  
Fr. 3.—

VERLAG FROBENIUS A. G., BASEL

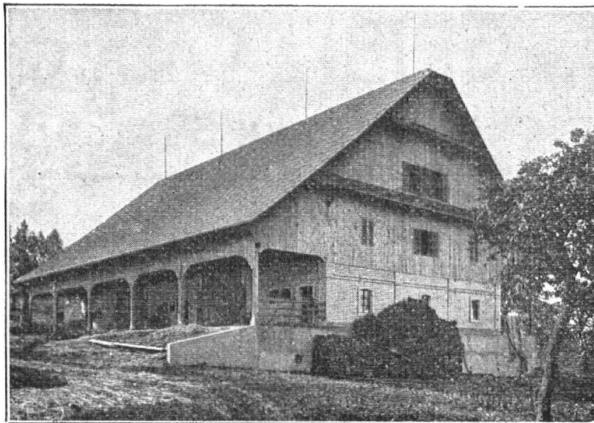


**SCHWEIZERISCHE GESELLSCHAFT FÜR  
HOLZKONSERVIERUNG A.-G., ZOFINGEN  
IMPRÄGNIER-ANSTALT UND SÄGEREI**



Garten- und Fabrikeinzäunungen  
aus Holz, imprägniert mit Teeröl  
Geschmackvoll, billig und dauerhaft

H 29



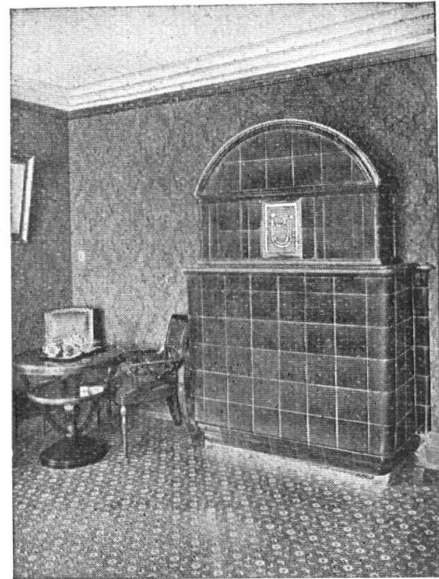
Scheune in Menznau

Bedachung:  
**Eternit - Wagrechte Deckung**  
kupferbraun



**Eternit Niederurnen**

H 34



**KACHELÖFEN**

Kamine / Wandbrunnen  
Baukeramik

in jeder Ausführung

**OFENFABRIK KOHLER A.-G.**  
METT bei Biel

H 39

**KARL HELFENSTEIN, LUZERN KUNSTSTEINFABRIK**

TELEPHON 963

H 166

**Ausgeführte Kunststeinarbeiten:**

Neubau Gränicher & Co. in Luzern, Weggisgasse.  
Neubau Ecker in Luzern, Weggisgasse.

## Mitteilungen

**Blechkultur im Bündnerland.** Ein Freund des Heimatschutzes, der das Bündner Oberland gut kennt, macht mit folgenden Zeilen auf das bemühende Fortschreiten der «Blechkultur» aufmerksam:

Schon im reizenden Bergdörflein Tschamut, hoch droben am Oberalppass, beginnt sie und erstreckt sich das ganze Rheintal hinunter; ja auch die grössern Dörfer der Nebentäler sind bereits von ihr ergriffen und verschandelt. Die silberigen Schindeldächer, die seit undenklichen Zeiten zum bündnerischen Holz-Berghaus gehören, sind, wie mir mitgeteilt wurde, dem Gesetz verfallen, wie seinerzeit das Strohdach des Mittellandes. Hinter dem Gesetzgeber steht die Brandversicherungsgesellschaft; der Prozess ist begreiflich.

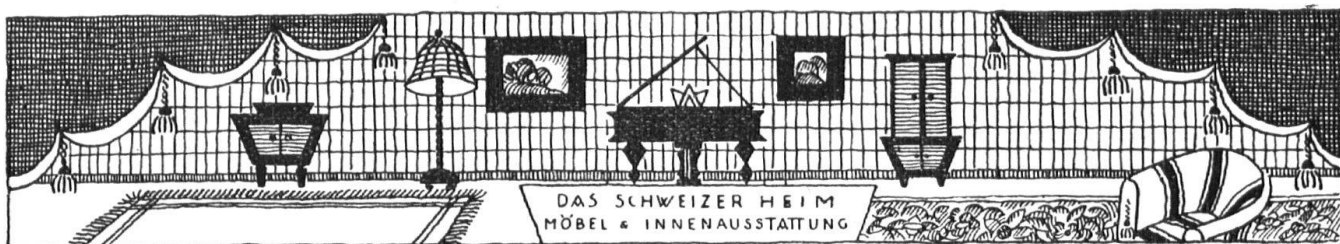
Was aber tritt an die Stelle des Schindeldaches? Das Ziegeldach. Doch es bewährte sich nicht; die Ziegel halten dem Sturm, dem Schnee und der Kälte nicht stand; so sagte man mir von glaubwürdiger Seite. Darum griff man zum Blech. Galvanisiertes Blech deckt nun die altersbraunen, heimeligen Holzhäuser, die reizenden Kapellen und Kirchlein drunten im Tal und bald auch droben auf den luf-

tigen Alpen! Das Herz dreht sich einem im Leib um! Wenn das so weiter geht, so ist bis in zehn Jahren das ganze Bündnerland — vielleicht abgesehen vom Engadin mit seinem schiefergedeckten Steinbau — mit Blech eingedeckt!

Hier liegt meiner Ansicht nach eine grosse Aufgabe für den Heimatschutz. Wenn es ihm gelänge, diesen Prozess der Verblechung aufzuhalten, so hätte er sich um das Bündnerland und um alle, die es lieben, verdient gemacht. Das Wie allerdings ist keine leichte Frage. Mit ästhetischen Gründen kann man da nicht fechten. Der einzige Weg wäre wohl der, eine Bedachung zu finden, hübscher und zugleich solider als das Blech ist, und die nicht teuer zu stehen kommt. Wie wäre es mit Schiefer?

Dr. E. Haller.

**Heimatschutz in England.** Man schreibt uns aus London: Die Heimatschutzidee hat in England, wo sie leider nicht durch eine starke und einflussreiche Organisation vertreten wird, in den letzten Monaten einige beachtenswerte Erfolge zu verzeichnen. Es ist z. B. gelungen, die grossen Petroleumraffinerien, die bisher die landschaftlich schönsten Stellen an allen Landstrassen durch Riesenplakate mit Reklamen für ihre Automobileszenzen verschandelten, zur Beseitigung dieser



### Schlafzimmer Esszimmer Herrenzimmer

erhalten Sie zu vorteilhaften Preisen  
in nur prima Ausführung bei

**ERNST SCHNEIDER LUZERN**  
Möbelfabrik, Gewerbegebäude B 4

Unverbindliche Besichtigungen in den Ausstellungsräumen  
erbeten H 141

### Peddig-Rohrmöbel



naturweiss oder in jeder  
belieb. Nuance geräuchert  
Wetterfeste

Garten- u. Terrassen-  
Rohrmöbel in allen Far-  
ben, Liegestühle, Da-  
voser und andere Systeme  
**GUENIN-HUNI & Cie.**

Rohrmöbelfabrik  
Kirchberg (Kt. Bern)  
Verlangt unsern illustrierten  
Katalog. H 130

### Schreinerei-Werkstätten / Lenzburg

S. W. B. Alfred Hächler S. W. B.

Einzelaufträge und gesamte Inneneinrichtungen nach  
eigenen und gegebenen Entwürfen in feinsten Ausführung

H 57