

**Zeitschrift:** Heimatschutz = Patrimoine  
**Band:** 27 (1932)  
**Heft:** 2

## **Werbung**

### **Nutzungsbedingungen**

Die ETH-Bibliothek ist die Anbieterin der digitalisierten Zeitschriften. Sie besitzt keine Urheberrechte an den Zeitschriften und ist nicht verantwortlich für deren Inhalte. Die Rechte liegen in der Regel bei den Herausgebern beziehungsweise den externen Rechteinhabern. [Siehe Rechtliche Hinweise.](#)

### **Conditions d'utilisation**

L'ETH Library est le fournisseur des revues numérisées. Elle ne détient aucun droit d'auteur sur les revues et n'est pas responsable de leur contenu. En règle générale, les droits sont détenus par les éditeurs ou les détenteurs de droits externes. [Voir Informations légales.](#)

### **Terms of use**

The ETH Library is the provider of the digitised journals. It does not own any copyrights to the journals and is not responsible for their content. The rights usually lie with the publishers or the external rights holders. [See Legal notice.](#)

**Download PDF:** 09.11.2024

**ETH-Bibliothek Zürich, E-Periodica, <https://www.e-periodica.ch>**

# Heimatschutz

REVUE POUR LA LIGUE POUR LA CONSERVATION DE LA SUISSE PITTORESQUE  
PRIERE D'INDIQUER EXACTEMENT LA PROVENANCE DES ARTICLES QUE L'ON REPRODUIRA

XXVII<sup>e</sup> ANNÉE - CAHIER 2 - 1<sup>er</sup> AVRIL 1932

INSERATENBEILAGE - BULLETIN D'ANNONCES

ALLEINIGE INSERATEN-ANNAHME: SCHWEIZER ANNONCEN A.G. - ANNONCES SUISSES S.A.

**GRIBI & Co. A.-G.**  
**Baugeschäft, Burgdorf**  
*Hoch- und Tiefbau*

*Gross-Bauschreinerei*  
*Zimmerei*  
*Sägerei*

*Chaletbau*  
*Hetzerkonstruktion*

Telephon 63

449

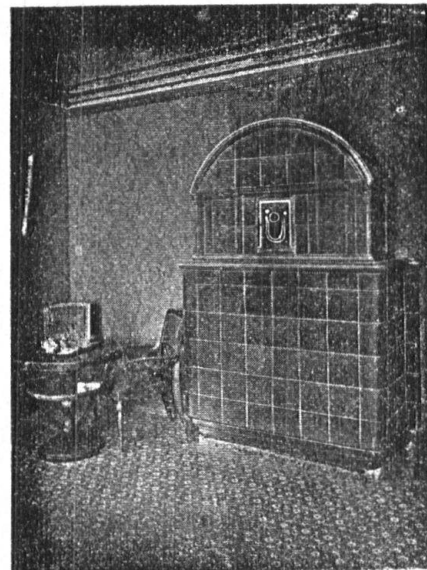


H 457

*Gute Möbel*

**Gewerbehalle der Zürcher Kantonalbank**

Zürich — Bahnhofstrasse 92



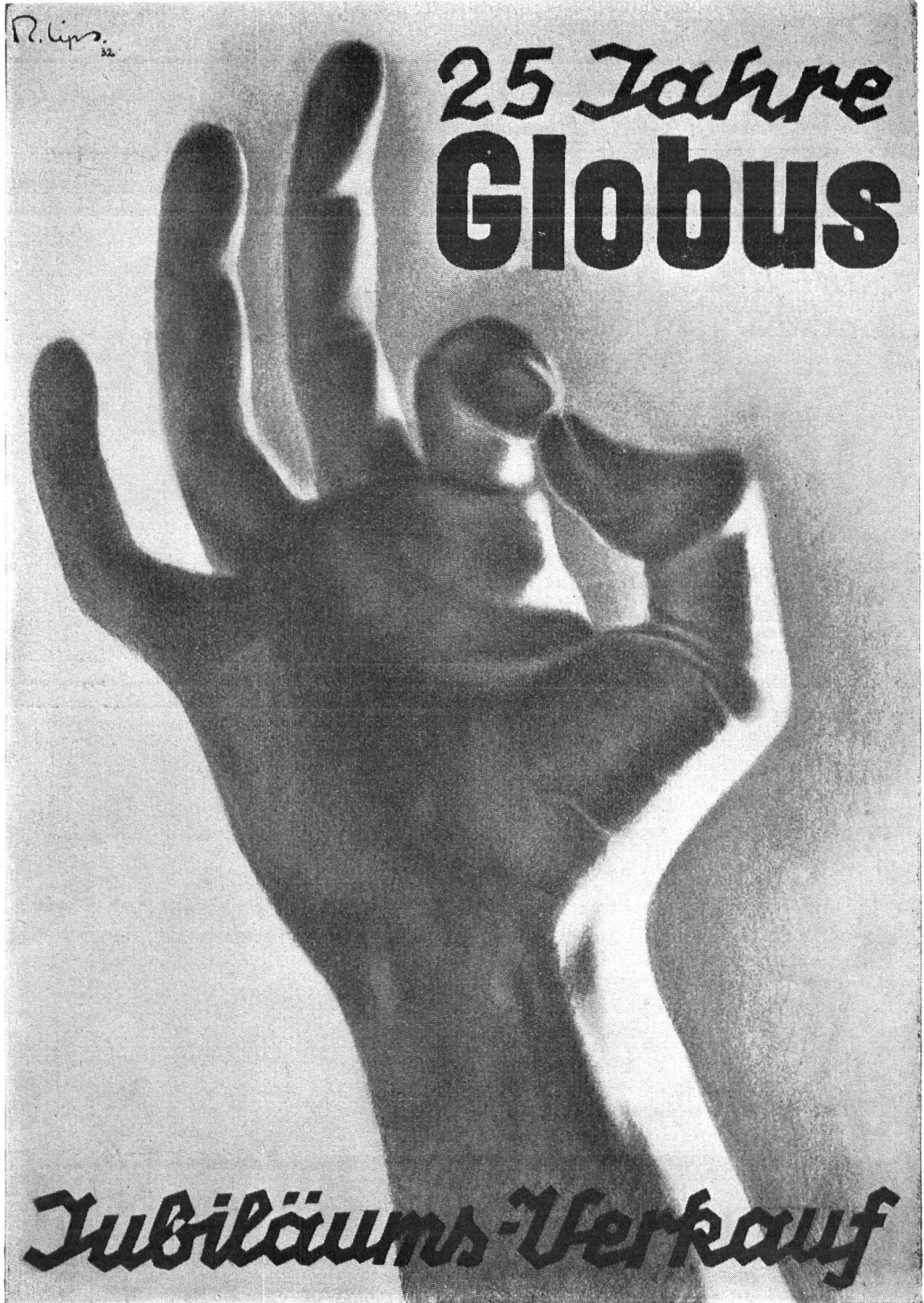
**KACHELÖFEN**

Kamine / Wandbrunnen  
Baukeramik

in jeder Ausführung

**OFENFABRIK KOHLER A.-G.**  
METT bei Biel

463



in 5 Städten zugleich: in Zürich, Basel, St. Gallen, Chur und Aarau