

**Zeitschrift:** Hochparterre : Zeitschrift für Architektur und Design  
**Herausgeber:** Hochparterre  
**Band:** 7 (1994)  
**Heft:** 9

**Rubrik:** Vorschau

### **Nutzungsbedingungen**

Die ETH-Bibliothek ist die Anbieterin der digitalisierten Zeitschriften. Sie besitzt keine Urheberrechte an den Zeitschriften und ist nicht verantwortlich für deren Inhalte. Die Rechte liegen in der Regel bei den Herausgebern beziehungsweise den externen Rechteinhabern. [Siehe Rechtliche Hinweise.](#)

### **Conditions d'utilisation**

L'ETH Library est le fournisseur des revues numérisées. Elle ne détient aucun droit d'auteur sur les revues et n'est pas responsable de leur contenu. En règle générale, les droits sont détenus par les éditeurs ou les détenteurs de droits externes. [Voir Informations légales.](#)

### **Terms of use**

The ETH Library is the provider of the digitised journals. It does not own any copyrights to the journals and is not responsible for their content. The rights usually lie with the publishers or the external rights holders. [See Legal notice.](#)

**Download PDF:** 01.04.2025

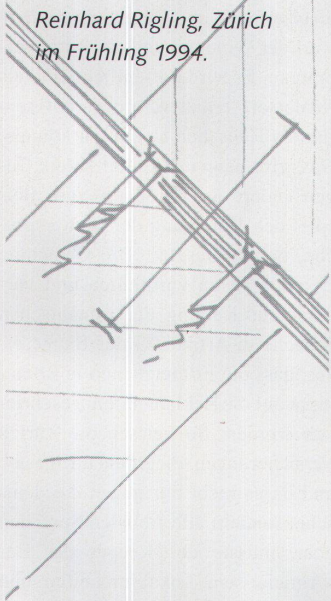
**ETH-Bibliothek Zürich, E-Periodica, <https://www.e-periodica.ch>**

# «Warum wir eine Schraube locker haben?»

«Um eine spätere Trennbarkeit zu gewährleisten, verschrauben wir bei uns wann immer möglich Einbauschränke oder Küchenmöbel statt sie zu verleimen.»

«Weil moderne Oekologie mein ganz persönliches Anliegen ist.»

Reinhard Rigling, Zürich im Frühling 1994.

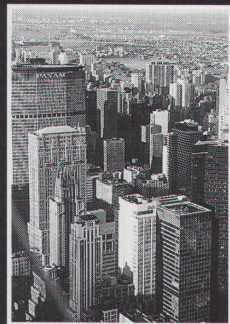


**rrigling**  
holz raum gestaltung

R. Rigling AG  
Innenausbau und Möbel  
Schreinerei und Holzkonstruktionen  
Beratung und Planung

Leutschenbachstrasse 44  
8050 Zürich Oerlikon  
Telefon 01 301 22 30  
Fax 01 301 14 11

«SUCHEN SIE MEHR LEBENSRAUM?»



HÄUSERMANN-EINBAUSCHRÄNKE ALS MULTI-FUNKTIONS-CENTER. FÜR UNS ZÄHLEN IHRE VORSTELLUNGEN. FÜR SIE UNSERE QUALITÄT!

Fordern Sie den neuen Referenz-Prospekt an oder senden Sie uns Ihr Devis.

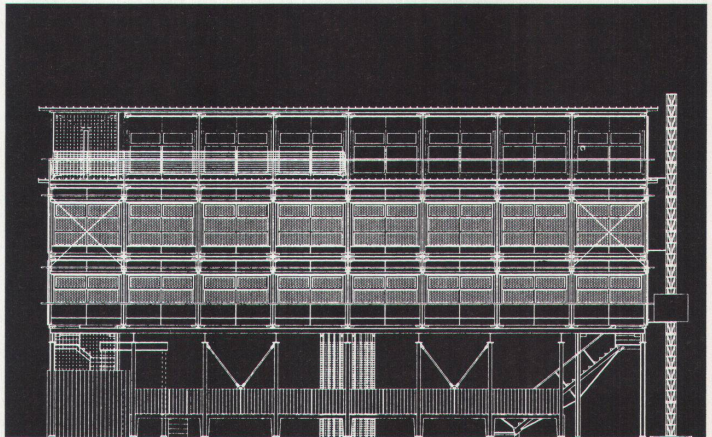


**HÄUSERMANN AG**  
Raum- und Schrankvariationen

5707 Seengen  
Tel. 064-54 01 01 Fax 064-54 25 25

EVENTPLAN

## VORSCHAU



Bauart Architekten, Bern: Provisorisches Bürogebäude in Neuenburg

### Junge Bären

Auch in Bern gibt es Architekten, gibt's in Bern auch Architektur? Die Stadt liegt im Mittelland und die architektonischen Leistungen im Mittel. Das nimmt man von aussen her gesehen landläufig an. Stimmt das Bild? Christoph Alensbach hat sich aufgemacht und nachgesehen. Er stellt die Berner Szene vor, wobei das Schwergewicht bei den jüngeren Leuten liegt. Ein Rundgang durch die Stadt. Anlass dazu ist eine Ausstellung im Architektur Forum Zürich, die ab 5. Oktober dasselbe tut: die jungen Bären vorführen.

### Spiegelhalter

Ein deutscher Architekt will weg vom schonungslosen Umgang mit Ressourcen und hin zu Materialrecycling und Sonnenenergienutzung. Er baute ein Haus in einem ehemaligen Kieswerk.

### Orgatec

Vom 20. bis 25. Oktober trifft sich die Bürofachwelt in Köln zur Internationalen Büromesse. Wie solche Neuheiten im Büroalltag umgesetzt werden und ob sie funktionieren, zeigt der Blick in drei Büros.

«Hochparterre» Nr. 10 erscheint am 5. Oktober 1994

IMPRESSUM

#### Illustrierte für Gestaltung und Architektur

Hochparterre AG  
Industriestrasse 57, 8152 Glattbrugg

Redaktion/Verlag 01 / 811 17 17  
Fax 01 / 811 17 30  
Abonnemente 081 / 255 55 54  
Fax 081 / 255 51 05  
Anzeigen 064 / 43 26 25  
Fax 064 / 43 26 25

**REDAKTION**  
Benedikt Loderer (Chefredaktor)  
Köbi Gartenbein (stv. Chefredaktor)  
Trix Stäger (Gestalterin)  
Nadia Steinmann (Redaktorin)

**VERLAG**  
Sarah Mengis, Christina Weisskopf

**ANZEIGEN**  
S. und P. Franzoni  
Eichweg 7, 5742 Kölliken

#### ABONNEMENTSPREISE

Schweiz  
1 Jahr (10 Ausgaben) Fr. 93.-  
Studenten (Ausweis) Fr. 46.50  
Ausland (Europa) Fr. 124.-  
Einzelkaufpreis Fr. 9.50

#### KORREKTORAT

Elisabeth Sele, Vaduz

#### LITHO

Litho Reno AG, Chur

#### DRUCK, VERTRIEB

Condrau SA, Chur/Disentis

Wiedergabe von Artikeln und Bildern, auch auszugsweise, nur mit ausdrücklicher Genehmigung der Redaktion. Unaufgeforderte Manuskripte, SW-Bilder, photomechanische Reproduktionen und Heliographien werden nur auf Verlangen zurückgeschickt.