

Zeitschrift: Hochparterre : Zeitschrift für Architektur und Design
Herausgeber: Hochparterre
Band: 8 (1995)
Heft: 4

Rubrik: Impressum

Nutzungsbedingungen

Die ETH-Bibliothek ist die Anbieterin der digitalisierten Zeitschriften. Sie besitzt keine Urheberrechte an den Zeitschriften und ist nicht verantwortlich für deren Inhalte. Die Rechte liegen in der Regel bei den Herausgebern beziehungsweise den externen Rechteinhabern. [Siehe Rechtliche Hinweise.](#)

Conditions d'utilisation

L'ETH Library est le fournisseur des revues numérisées. Elle ne détient aucun droit d'auteur sur les revues et n'est pas responsable de leur contenu. En règle générale, les droits sont détenus par les éditeurs ou les détenteurs de droits externes. [Voir Informations légales.](#)

Terms of use

The ETH Library is the provider of the digitised journals. It does not own any copyrights to the journals and is not responsible for their content. The rights usually lie with the publishers or the external rights holders. [See Legal notice.](#)

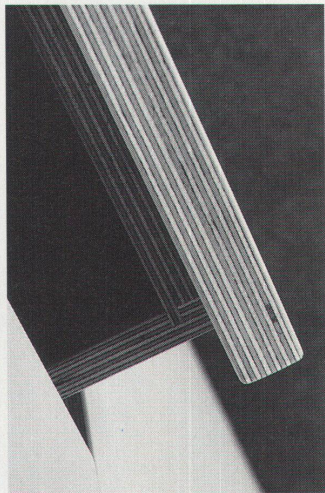
Download PDF: 29.03.2025

ETH-Bibliothek Zürich, E-Periodica, <https://www.e-periodica.ch>



Bei den originellen, grosszügigen Naturhäusern **am Villenhang von Dietikon** stimmt einfach alles: Individualität, Komfort, Ausbaustandard, Aussicht und vor allem Oekologie und Design. Verlangen Sie die Dokumentation über die letzten zum Verkauf stehenden Häuser. Und das zu neuen Preisen ab Fr. 1'250'000.- (1300 m²). Bei Herrn M. Arnold, Telefon 056-71 34 51.

«Warum wir schäbiges Material nehmen?»



«Um edles Holz möglichst effizient einzusetzen brauchen wir bei uns das aus minderwertigen Materialien hergestellte Sperrholz und veredeln es mit Furnieren aus Ahorn.»

«Weil moderne Oekologie mein ganz persönliches Anliegen ist.»

Reinhard Rigling, Zürich im Sommer 1994.



rrigling
holz raum gestaltung

R. Rigling AG
Innenausbau und Möbel
Schreinerei und Holzkonstruktionen
Beratung und Planung

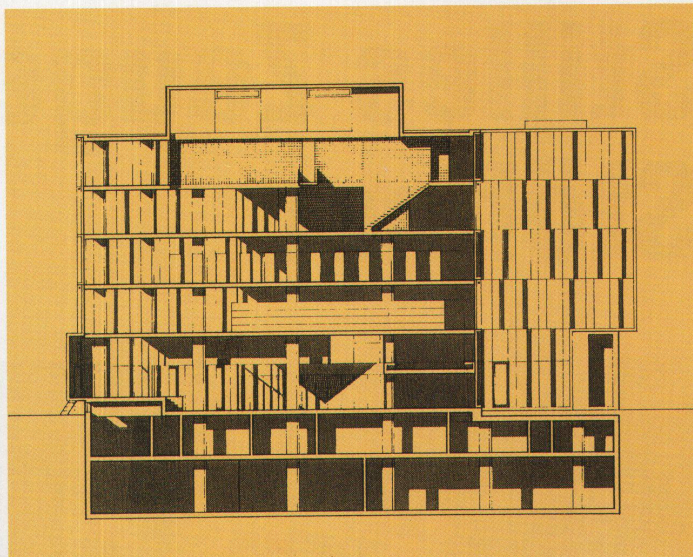
Leutschenbachstrasse 44
8050 Zürich Oerlikon
Telefon 01 301 22 30
Fax 01 301 14 11



INTERCITY

8957 Spreitenbach Pfadackerstr. 6 056-70 13 22
Zürich Luzern Bern Basel St. Gallen

VORSCHAU



Querschnitt durch den Neubau der Firma Musik Hug von Knapkiewicz und Fickert

Neubau für Musik Hug

Kaschka Knapkiewicz und Axel Fickert gewannen einen eingeladenen Wettbewerb für einen Neubau der Firma Musik Hug. An der Autobahn bei Effretikon soll ein in Etappen erweiterbares Büro-, Verkaufs- und Lagergebäude entstehen. Spannend ist, wie die Autobahn in den Entwurf integriert worden ist.

Pack ein – pack aus

Sackgebühr, Abfallverordnungen und grüner Bürgersinn haben das Produkt Verpackung verändert. Seine Gestalter – Grafiker, Industriedesigner, Unternehmer und Verordnungsentwerfer – blicken in einer Reportage zurück auf ihren Schreibtisch und nach vorne.

Mediendesigner am Tisch

In die Entwicklung der Medientechnik wird bekanntlich sehr viel Geld investiert. Ein Bruchteil davon kommt der Designentwicklung zugute. Cyrill Locher hat sich mit den Designern Mischa Schaub, Christoph Frey und Alexander Stephan unterhalten, wie Software und Bildschirm den Designprozess nachhaltig verändern.

«Hochparterre» Nr. 5 erscheint am 3. Mai 1995

Illustrierte für Gestaltung und Architektur

Hochparterre AG
Industriestrasse 57, 8152 Glattbrugg

Redaktion/Verlag 01 / 811 17 17
Fax 01 / 811 17 30
Abonnemente 081 / 255 55 56
Fax 081 / 255 51 05
Anzeigen 064 / 43 26 25
Fax 064 / 43 26 25

REDAKTION
Benedikt Loderer (Chefredaktor)
Köbi Gantenbein (stv. Chefredaktor)
Barbara Schrag (Gestalterin)
Nadia Steinmann (Redaktorin)
Andreas Valda (Volontär)

VERLAG
Sarah Mengis, Christina Weisskopf

ANZEIGEN
Susanna und Paolo Franzoni, Kölliken

ABONNEMENTSPREISE

Schweiz
1 Jahr (10 Ausgaben) Fr. 95.-*
Studenten (Ausweis) Fr. 47.50*
Ausland (Europa) Fr. 124.-
Einzelkaufpreis Fr. 9.50*
* inkl. 2% MWST

KORREKTORAT
Elisabeth Sele, Vaduz

LITHO
Reno Media AG, Chur

DRUCK, VERTRIEB
Condrau SA, Chur/Disentis

Wiedergabe von Artikeln und Bildern, auch auszugsweise, nur mit ausdrücklicher Genehmigung der Redaktion. Unaufgeforderte Manuskripte, SW-Bilder, photomechanische Reproduktionen und Heliographien werden nur auf Verlangen zurückgeschickt.

IMPRESSUM