

**Zeitschrift:** Hochparterre : Zeitschrift für Architektur und Design  
**Herausgeber:** Hochparterre  
**Band:** 9 (1996)  
**Heft:** 10

**Rubrik:** Stellen

### **Nutzungsbedingungen**

Die ETH-Bibliothek ist die Anbieterin der digitalisierten Zeitschriften. Sie besitzt keine Urheberrechte an den Zeitschriften und ist nicht verantwortlich für deren Inhalte. Die Rechte liegen in der Regel bei den Herausgebern beziehungsweise den externen Rechteinhabern. [Siehe Rechtliche Hinweise.](#)

### **Conditions d'utilisation**

L'ETH Library est le fournisseur des revues numérisées. Elle ne détient aucun droit d'auteur sur les revues et n'est pas responsable de leur contenu. En règle générale, les droits sont détenus par les éditeurs ou les détenteurs de droits externes. [Voir Informations légales.](#)

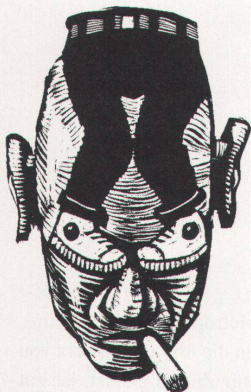
### **Terms of use**

The ETH Library is the provider of the digitised journals. It does not own any copyrights to the journals and is not responsible for their content. The rights usually lie with the publishers or the external rights holders. [See Legal notice.](#)

**Download PDF:** 29.03.2025

**ETH-Bibliothek Zürich, E-Periodica, <https://www.e-periodica.ch>**

# Der Mensch sieht mit den Füßen



## 13 Reden zu Architektur und Gestaltung von Benedikt Loderer

In 13 Reden zu Architektur, Planung, Möbel-design bringt Benedikt Loderer auf den Punkt, was er in den letzten zwanzig Jahren gedacht, geschrieben und geredet hat. Es geht um die Bedingungen ebenso wie um Bewusstlosigkeit der Ingenieure. Es geht ums vergebliche Energiesparen ebenso wie um die Gier der Schweizer.

Format 14 x 23 cm, zweifarbiger Umschlag mit Klappen  
104 Seiten broschiert, mit 14 Schwarzweiss-Illustrationen  
15 Franken plus 2% MWSt, ISBN 3-9520855-0-2

Jetzt erhältlich im Buchhandel oder direkt beim Verlag Hochparterre!

Ich bestelle \_\_\_ Exemplare «Der Mensch sieht mit den Füßen»

Name \_\_\_\_\_

Vorname \_\_\_\_\_

Strasse \_\_\_\_\_

PLZ/Ort \_\_\_\_\_

Datum/Unterschrift \_\_\_\_\_

Hochparterre, Industriestrasse 57, 8152 Glattbrugg, Telefon 01 / 811 17 17 oder Fax 01 / 811 17 30

## STELLEN

**20 % Pensum.** Architekturbüro sucht zur Unterstützung in allen administrativen Belangen und für die selbständige Führung von Buchhaltung und Personalwesen eine/n branchen-erfahrene/n mitdenkende/n **Allrounder/in** mit KV-Niveau und EDV-(Mac) Kenntnissen. Arbeitsbeginn sofort. Arbeitstag möglichst Freitag, es wird jedoch Flexibilität geboten und erwartet. Bewerbung per Fax 01 / 271 85 88 oder Brief an Othmar Schäublin, Architekt, Neugasse 6, 8005 Zürich.

**Architekt Dipl. Ing. (FH)** sucht neue interessante Aufgaben in einem Architekturbüro. Ulrich Jedelhauser, Pferseer Str. 15, D-86150 Augsburg, Tel./Fax 0049 / 821 / 54 47 03.

**Dipl. Architekt HTL/STV (35)**, viels. Erfahrung in Entwurf, Konstr./Bauleit./Avor/Kalkul./Sanierung/Umbau/CAD/EDV, Mitw. QM-System bis Zertif. Chiffre 017.

**Textilkauffrau (35)** sucht Einstieg als Inneneinrichtungsberaterin

GRATIS-STELLENINSERATE

«Hochparterre» bietet seinen Leserinnen und Lesern einen besonderen Gratiservice. In der Rubrik «Stellen» können Arbeitnehmer oder Arbeitgeber gratis ein Kurzinserat platzieren. Der Umfang eines Inserats darf höchstens 5 Zeilen zu 30 Anschlägen betragen.

Die Redaktion kann über diese Stelleninserate keine Korrespondenz führen; die Vermittlung erfolgt direkt. Falls zuviele Inserate eintreffen, behält sich die Redaktion das Recht vor, auszuwählen oder zu kürzen.

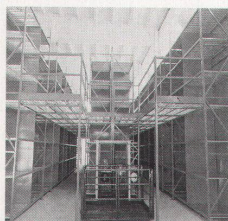
**Redaktion «Hochparterre» Stellen**  
**Ausstellungsstrasse 25**  
**8005 Zürich**

(evtl. auch Teilzeit). Vorliebe: Design-Möbel. Raum Zürich. Zusage LWB für WB95-A erhalten. Marianne Good, Tel./Fax 01 / 462 96 12.

**Architektenarbeit Möbel Leuchten Modell Prototypen.** Mac\* minicad\* MAC+Bau\* 2D/3D\* etc\* Anstellung \*frei. Daniel Finsler, Tel. 01 / 710 16 60.

# ACO – Sicher ist sicher.

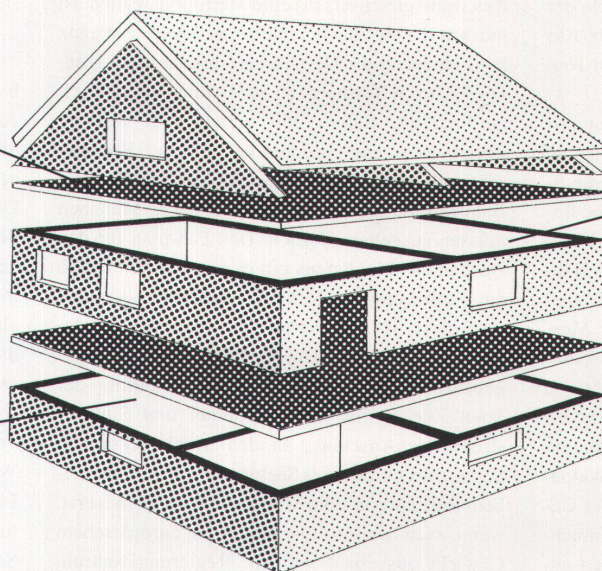
B&S



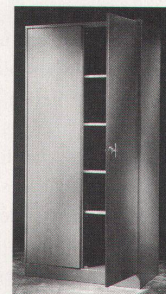
Lagereinrichtungen im Baukastensystem.



Einrichtungen für Zivilschutzanlagen und Gemeinschaftsunterkünfte.



Das Schrankprogramm für Büro, Garderobe und Werkstatt.



Allenspach + Co. AG  
Postfach 117  
4612 Wangen b/Olten  
Tel. 062 212 58 85-88  
Fax 062 212 16 52



Eine fachspezifische Beratung sowie detaillierte Unterlagen zu jeder Produkte-Gruppe erhalten Sie gerne und unverbindlich. Anruf genügt!