

Zeitschrift: Hochparterre : Zeitschrift für Architektur und Design
Herausgeber: Hochparterre
Band: 13 (2000)
Heft: 9

Rubrik: Impressum

Nutzungsbedingungen

Die ETH-Bibliothek ist die Anbieterin der digitalisierten Zeitschriften. Sie besitzt keine Urheberrechte an den Zeitschriften und ist nicht verantwortlich für deren Inhalte. Die Rechte liegen in der Regel bei den Herausgebern beziehungsweise den externen Rechteinhabern. [Siehe Rechtliche Hinweise.](#)

Conditions d'utilisation

L'ETH Library est le fournisseur des revues numérisées. Elle ne détient aucun droit d'auteur sur les revues et n'est pas responsable de leur contenu. En règle générale, les droits sont détenus par les éditeurs ou les détenteurs de droits externes. [Voir Informations légales.](#)

Terms of use

The ETH Library is the provider of the digitised journals. It does not own any copyrights to the journals and is not responsible for their content. The rights usually lie with the publishers or the external rights holders. [See Legal notice.](#)

Download PDF: 30.03.2025

ETH-Bibliothek Zürich, E-Periodica, <https://www.e-periodica.ch>

Licht streuen Martin Huwiler hat für Belux eine leuchtende Scheibe entwickelt. Ein Atelierbesuch bei einem Designer, der zwischen Optikbüchern, Computer und Drehbank pendelt.

Biosphären schaffen Einiges Murren hat die Erweiterung des Nationalparks im Unterengadin begleitet. In einem Essay erläutert Mario F. Broggi, Direktor der Forschungsanstalt für Wald, Schnee und Landschaft, weshalb auch Biosphärenreservate eingerichtet werden sollen.

Für Dürrenmatt bauen Die Witwe Charlotte Kerr Dürrenmatt hat das Rezept «berühmter Dichter und berühmter Architekt überzeugen die Politiker» angewandt. Mario Botta und Friedrich Dürrenmatt – wer kann da Nein sagen? Der Bund sagte Ja und nun steht das Centre Dürrenmatt hoch über dem See in einem grünen Winkel neben Neuenburg.

Hochparterre 10/2000 erscheint am 4. Oktober 2000.



Bild: Thomas Flechtner

Die Terrasse des Centre Dürrenmatt in Neuenburg ist eine Staumauer, die sich gegen die Landschaft stemmt

Illustrierte für Gestaltung und Architektur

Hochparterre AG
Ausstellungsstrasse 25
8005 Zürich

E-Mail: redaktion@hochparterre.ch
Website: <http://www.hochparterre.ch>
Abonnements 041 / 349 17 62
Fax 041 / 349 17 18
Redaktion, Anzeigen
und Verlag 01 / 444 28 88
Fax 01 / 444 28 89

Redaktion
Köbi Gantenbein (Chefredaktor)
Benedikt Loderer (Stadtwanderer)
Barbara Schrag, Nicole Barbieri,
Barbara Erb (Gestalterinnen)
Nadia Steinmann (Produzentin)
Jan Capol, Ralf Michel (Redaktoren)
Sue Lüthi (Web-Redaktorin)
Ilka Stender (Volontärin)

Verlag und Anzeigen
Christine Karrer, Jutta Weiss
Iris Stucki (Internet Marketing)

Abonnementspreise (2000)
Schweiz 1 Jahr (10 Ausg.) Fr. 120.-*
2 Jahre Fr. 210.-*
Deutschland 1 Jahr DM 170.-
2 Jahre DM 300.-
Europa 1 Jahr Fr. 150.-
2 Jahre Fr. 270.-
Einzelkaufpreis Fr. 11.-*
Studenten (Ausweis) 50 % Rabatt

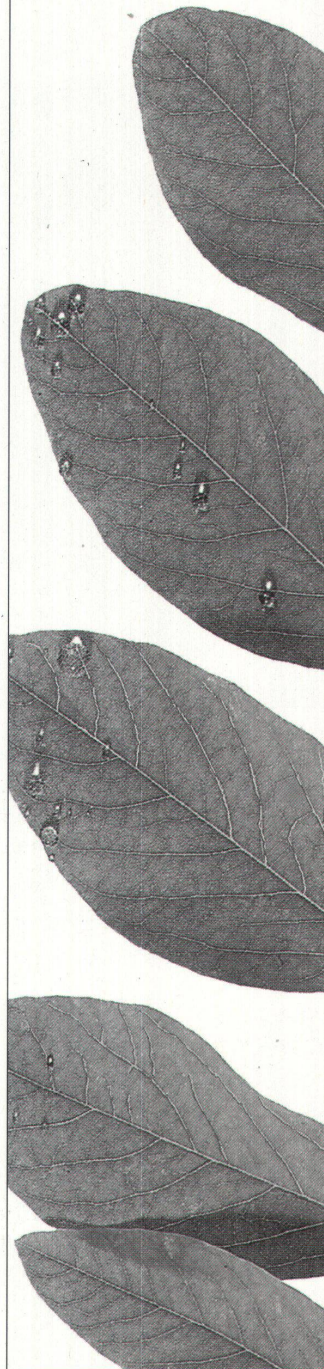
*inkl 2,3 % MWST

Korrektorin
Elisabeth Sele, Mauren/Liechtenstein

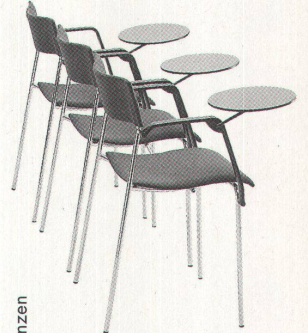
Litho
Friedlos Druckorganisation, Siebnen

Druck, Vertrieb
Südostschweiz Print AG, Chur/Disentis

NETPROJET.COM
online collaboration services for the building industry



LAMMHULTS
PUR Handelsgesellschaft
Martin Siegemann
St. Urbanstrasse 23
Postfach 486
CH-4900 Langenthal
Tel 062-923 06 23
Fax 062-923 06 24
pur_siegemann@bluewin.ch



Design Johannes Foersom & Peter Hior-Lorenzen



Campus



Lammhults Möbel AB
Box 26
SE-360 00 Lammhult
Sweden
Tel +46 472 26 95 00
Fax +46 472 26 05 70
info@lammhults.se
www.lammhults.se

LAMMHULTS