

**Zeitschrift:** Hochparterre : Zeitschrift für Architektur und Design  
**Herausgeber:** Hochparterre  
**Band:** 13 (2000)  
**Heft:** [7]: Kunstmuseum Liechtenstein

**Rubrik:** Impressum

### **Nutzungsbedingungen**

Die ETH-Bibliothek ist die Anbieterin der digitalisierten Zeitschriften. Sie besitzt keine Urheberrechte an den Zeitschriften und ist nicht verantwortlich für deren Inhalte. Die Rechte liegen in der Regel bei den Herausgebern beziehungsweise den externen Rechteinhabern. [Siehe Rechtliche Hinweise.](#)

### **Conditions d'utilisation**

L'ETH Library est le fournisseur des revues numérisées. Elle ne détient aucun droit d'auteur sur les revues et n'est pas responsable de leur contenu. En règle générale, les droits sont détenus par les éditeurs ou les détenteurs de droits externes. [Voir Informations légales.](#)

### **Terms of use**

The ETH Library is the provider of the digitised journals. It does not own any copyrights to the journals and is not responsible for their content. The rights usually lie with the publishers or the external rights holders. [See Legal notice.](#)

**Download PDF:** 18.03.2025

**ETH-Bibliothek Zürich, E-Periodica, <https://www.e-periodica.ch>**

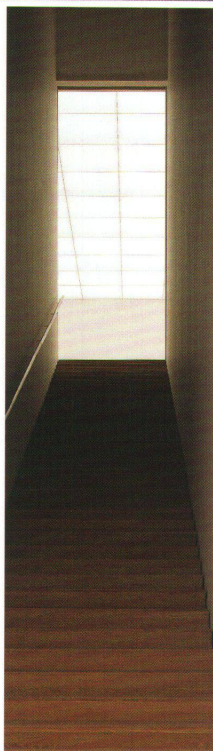


## Unser Kunstbeitrag im neuen Kunstmuseum

Belüftung der Museumsräume  
zum Schutz der wertvollen Kunst-  
gegenstände vor Schadstoffen und  
gegen frühzeitige Alterung.

Entwicklung von speziellen Luft-  
einström-Elementen für zugfreien  
und geräuschlosen Betrieb, Einbau  
unsichtbar, ganz im Einklang mit  
der dezenten Schlichtheit der  
Architektur.

Saubere Technik für den Menschen,  
die Kunst und die Umwelt

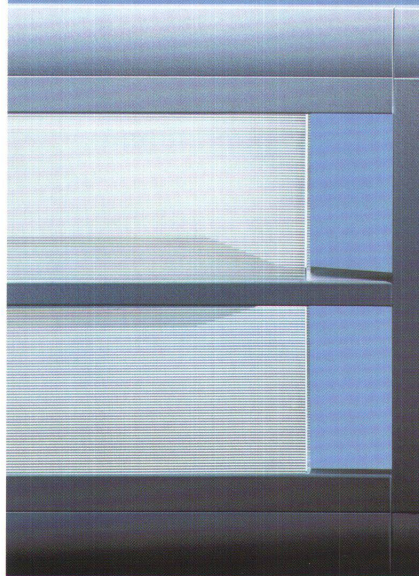


Lassen Sie sich nicht blenden.

Die schönste Leuchte macht  
einen Konfus, wenn sie sich im  
Bildschirm spiegelt. Anders die  
reflexfreie Leuchte AERO. Sie  
zaubert ihr eigenes Abbild weg.  
Gut für die Augen.  
Und schön obendrein.

Die innovative Waveguide  
Technologie hat in AERO  
ihren ersten gütigen Ausdruck  
gefunden. Und Sie Ihre  
gestalterische Freiheit. Denn  
AERO rückt die Arbeitsplätze  
überall ins richtige Licht.

Die Wirtschaft macht mobil,  
die Firma wächst. AERO bleibt.  
Wo immer sie hängt: Unsichtbar  
in stehenden wie in geneigten  
Bildschirmen. Damit die Köpfe  
hell und bei der Sache bleiben.



**ZUMTOBEL STAFF**  
DAS LICHT ®

Zumobel Staff AG  
Thurgauerstrasse 39, 8050 Zürich  
Tel. 01/305 35 35, Fax 01/305 35 36

Wie wir mit Licht  
Erlebnisse schaffen,  
erfahren Sie unter  
[www.zumobelstaff.co.at](http://www.zumobelstaff.co.at).  
Weil Sie ein Mensch sind,  
der projiziert, plant, einrichtet  
oder einfach  
mehr wissen will.

## HOCH PARTERRE

### Impressum

Konzeption, Text und Redaktion/Editor: Benedikt Loderer  
Fotografie/Photography: Ruedi Walti  
Pläne/Drawings: Morger & Degelo Architekten  
Konzeption, Graphic Design: Barbara Erb  
Produktion/Production: Sue Lüthi  
Übersetzung Text/Translation text: Toby Alleyne-Gee  
Korrektur/Corrections: Elisabeth Sele  
Übersetzung Fachbegriffe/Translation technical terms:  
Allingua, Anne Roos  
Verlag/Publisher: Christine Karrer, Jutta Weiss  
Litho/Litho: Paul Friedlos Druckorganisation, Siebnen  
Druck/Print: Südostschweiz Print, Chur

Eine Produktion von Hochparterre für  
das Kunstmuseum Liechtenstein  
Published by Hochparterre for the Liechtenstein Art Museum  
November 2000  
Beilage zu Hochparterre Nr. 11  
Supplement to Hochparterre no 11

CHF 5.-

Noch fehlen uns im Fürstentum 283 AbonnentInnen!

Coupon ausfüllen – Hochparterre abonnieren

- Ich bestelle ein Jahresabo (10 Ausgaben)  
für CHF 120.-\*/DM 170.-
- Ich bestelle ein 2-Jahresabo (20 Ausgaben)  
für CHF 210.-\*/DM 300.-
- Ich studiere und habe auf den Abopreis 50 % Rabatt  
(bitte Kopie des Ausweises beilegen)  
\*Preis 2000 Schweiz inkl. 2,3 % MWSt

Name/Vorname \_\_\_\_\_

Strasse \_\_\_\_\_

PLZ/Ort \_\_\_\_\_

Datum/Unterschrift \_\_\_\_\_

Einsenden an:

Hochparterre, Ausstellungsstrasse 25, 8005 Zürich  
Telefon 01 444 28 88 Telefax 01 444 28 89  
[www.hochparterre.ch](http://www.hochparterre.ch)

kmw, hp 11/2000