

**Zeitschrift:** Hochparterre : Zeitschrift für Architektur und Design  
**Band:** 14 (2001)  
**Heft:** [8]: European 6 : Suisse = Schweiz = Svizzera : Zwischenorte -  
Architektur im Prozess zur urbanen Erneuerung = Entre villes -  
dynamiques architecturales et urbanités nouvelles

**Artikel:** Cité = Erwähnung  
**Autor:** [s.n.]  
**DOI:** <https://doi.org/10.5169/seals-121712>

### **Nutzungsbedingungen**

Die ETH-Bibliothek ist die Anbieterin der digitalisierten Zeitschriften. Sie besitzt keine Urheberrechte an den Zeitschriften und ist nicht verantwortlich für deren Inhalte. Die Rechte liegen in der Regel bei den Herausgebern beziehungsweise den externen Rechteinhabern. [Siehe Rechtliche Hinweise.](#)

### **Conditions d'utilisation**

L'ETH Library est le fournisseur des revues numérisées. Elle ne détient aucun droit d'auteur sur les revues et n'est pas responsable de leur contenu. En règle générale, les droits sont détenus par les éditeurs ou les détenteurs de droits externes. [Voir Informations légales.](#)

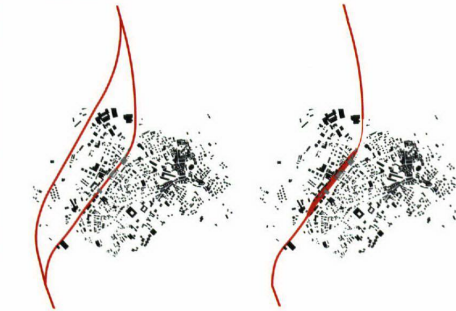
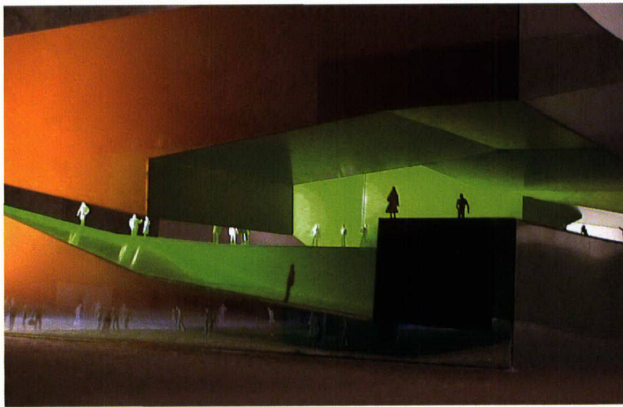
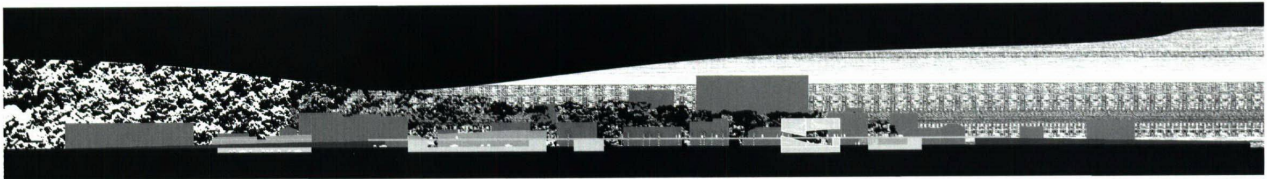
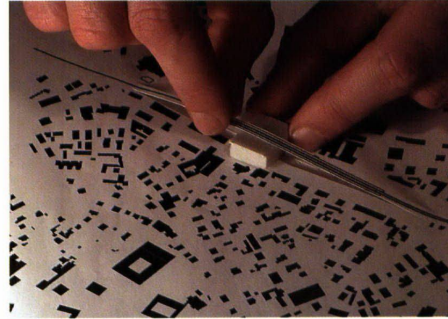
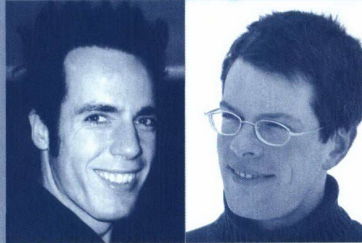
### **Terms of use**

The ETH Library is the provider of the digitised journals. It does not own any copyrights to the journals and is not responsible for their content. The rights usually lie with the publishers or the external rights holders. [See Legal notice.](#)

**Download PDF:** 08.11.2024

**ETH-Bibliothek Zürich, E-Periodica, <https://www.e-periodica.ch>**

ARCHITECTES / ARCHITEKTEN:  
(DE GAUCHE À DROITE / VON L. NACH R.)  
ALBRECHT MUSCHELKNAUTZ, KONRAD SCHIELE  
COLLABORATEURS / MITARBEITER:  
ALEXIA STARZINSKY, FLORIAN EIRER  
D-STUTTART



1 Les rails se voient soulevés et la nouvelle gare placée au-dessous  
2 La position surélevée des voies crée une perméabilité au niveau du rez-de-chaussée  
3 Le bâtiment est néanmoins une copie d'un projet du bureau OMA, Rem Koolhaas.  
4 Ce projet s'interroge sur le futur tracé des voies de chemin de fer  
5 Les voies actuelles avec les constructions futures

1 Die Gleise werden hochgehoben und der neue Bahnhof darunter gestellt  
2 Die Hochlage der Gleise erlaubt eine Durchlässigkeit auf der Ebene des Erdgeschosses  
3 Das Gebäude ist eine Kopie eines Projektes des Büros OMA, Rem Koolhaas  
4 Dieses Projekt stellt die Lage und Führung der Gleise zur Diskussion  
5 Heutiger Bestand des Gleisfelds mit künftiger Bebauung

Ce projet est le seul à remettre en question la position et le niveau des voies. La ville se voit proposer un programme centré sur une nouvelle gare interactive, formant une zone de passage dont les fonctions restent à définir, tout comme restent à définir les espaces des deux côtés, traités de manière indifférenciée et peu exaltante.

Le jury tient ici à saluer les qualités de la réflexion conceptuelle, présentes dans la première planche, mais tient clairement à signaler que les deux autres panneaux sont des copies d'un projet du bureau OMA, Rem Koolhaas, pour Almere. L'analyse est donc intéressante mais la réponse architecturale un plagiat, seule la nature de l'espace (accessible au public, et non pas privé comme l'original) ayant été modifiée. Le jury ne reconnaît donc aucune part créative à l'auteur du projet dans ces deux dernières planches.

Dieses Projekt ist das einzige, dass die Lage und die Führung der Gleise zur Diskussion stellt. Es schlägt ein Programm für die Stadt vor, das sich um einen neuen, interaktiven Bahnhof zentriert und eine Durchgangszone schafft, deren Nutzungen noch zu definieren sind. Weniger berauschend ist die Behandlung der beiden Seiten neben den Gleisen.

Die Jury begrüßt die konzeptionelle Überlegung, die in der ersten Tafel vorgestellt wird. Sie möchte aber klar festhalten, dass die übrigen Tafeln reine Kopien eines Projektes des Büros OMA, Rem Koolhaas, für Almere wiedergeben. Die Analyse ist zwar von Interesse, die architektonische Antwort dagegen ein reines Plagiat, da lediglich einige Veränderungen der Innenräume (Zugang für die Öffentlichkeit) vorgenommen wurden. Die Jury sieht folglich in diesen beiden Tafeln keinerlei Kreativität des Autors.