

Zeitschrift: Hochparterre : Zeitschrift für Architektur und Design
Herausgeber: Hochparterre
Band: 16 (2003)
Heft: [8]: Burkhalter Sumi Architekten : sinnliche Dichte : Projekte und Studien 1999-2003

Artikel: Rundumblick einer Zürcher Institution neu gefasst : Sanierung und Umbau Hotel und Theater Rigiblick, Zürich
Autor: [s.n.]
DOI: <https://doi.org/10.5169/seals-122214>

Nutzungsbedingungen

Die ETH-Bibliothek ist die Anbieterin der digitalisierten Zeitschriften. Sie besitzt keine Urheberrechte an den Zeitschriften und ist nicht verantwortlich für deren Inhalte. Die Rechte liegen in der Regel bei den Herausgebern beziehungsweise den externen Rechteinhabern. [Siehe Rechtliche Hinweise.](#)

Conditions d'utilisation

L'ETH Library est le fournisseur des revues numérisées. Elle ne détient aucun droit d'auteur sur les revues et n'est pas responsable de leur contenu. En règle générale, les droits sont détenus par les éditeurs ou les détenteurs de droits externes. [Voir Informations légales.](#)

Terms of use

The ETH Library is the provider of the digitised journals. It does not own any copyrights to the journals and is not responsible for their content. The rights usually lie with the publishers or the external rights holders. [See Legal notice.](#)

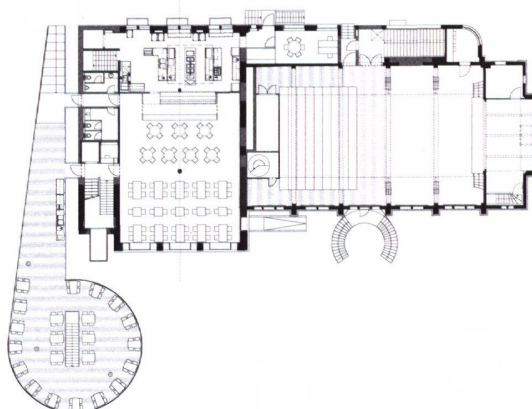
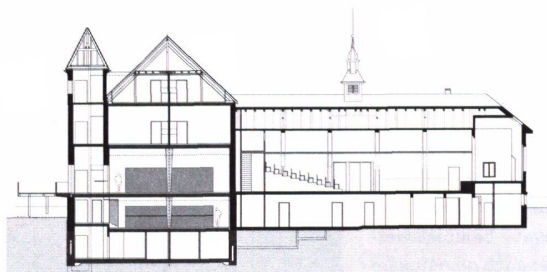
Download PDF: 29.03.2025

ETH-Bibliothek Zürich, E-Periodica, <https://www.e-periodica.ch>

Sanierung und Umbau Hotel und Theater Rigiblick, Zürich

Rundumblick einer Zürcher Institution neu gefasst

Das Hotel Rigiblick mit seinem Theatersaal ist eine Zürcher Institution, die in die Jahre gekommen ist. Der Eingriff betrifft den parkähnlichen Aussenraum und das Gebäude selbst. Die Hangkante auf der Südseite **1** wird neu artikuliert und der Kiesplatz **2** auf der Nordseite mit seinen vielen Kastanien – eine Art Biergarten – neu gefasst. Die beiden unterschiedlichen Aussichtsseiten – im Süden Richtung See, Alpen und die Rigi, nach Norden ins Limmattal – werden so im Sinne von Evarist Mertens, dem ursprünglichen Gartenarchitekten, geklärt. Eine im Grundriss pfeifenförmige Terrasse auf Stelzen **3** bindet als Scharnier die beiden Aussichtsplattformen zu einer Einheit zusammen. Sie ist eine leichte Holzkonstruktion. Die Fassaden werden saniert, aber – ausser einigen gezielten Ergänzungen und Korrekturen – im heutigen Zustand belassen. Nur der markante Treppenturm wird um einen Lift ergänzt. Nicht das Zurücksanieren zum (Urzustand) ist das Thema, sondern das Weiterbauen des Patchworks.



Sanierung und Umbau Hotel und Theater Rigiblick
Germaniastrasse 97/99, Zürich

- > Bauherrschaft: ZFV-Unternehmungen, Zürich
[Hotel/ Restaurant], Amt für Hochbauten der Stadt Zürich
[Theatersaal]
- > Architektur: Burkhalter Sumi Architekten; Mitarbeit: Virag
Kiss, Aret Tavli, Marius Baumann
- > Wettbewerb auf Einladung: 2002, 1. Preis,
Fertigstellung 2004
- > Bauleitung: Archobau, Chur
- > Ingenieure: Dr. Lüchinger + Meyer, Zürich
- > Haustechnik: Polke, Ziege, von Moos, Zürich
- > Umgebungsgestaltung: Vogt Landschaftsarchitekten, Zürich

