

Zeitschrift: Hochparterre : Zeitschrift für Architektur und Design
Herausgeber: Hochparterre
Band: 16 (2003)
Heft: [8]: Burkhalter Sumi Architekten : sinnliche Dichte : Projekte und Studien 1999-2003

Artikel: Durchblick und Weitblick auf den Eulachpark : Wohnüberbauung Hegifeldstrasse, Winterthur
Autor: [s.n.]
DOI: <https://doi.org/10.5169/seals-122216>

Nutzungsbedingungen

Die ETH-Bibliothek ist die Anbieterin der digitalisierten Zeitschriften. Sie besitzt keine Urheberrechte an den Zeitschriften und ist nicht verantwortlich für deren Inhalte. Die Rechte liegen in der Regel bei den Herausgebern beziehungsweise den externen Rechteinhabern. [Siehe Rechtliche Hinweise.](#)

Conditions d'utilisation

L'ETH Library est le fournisseur des revues numérisées. Elle ne détient aucun droit d'auteur sur les revues et n'est pas responsable de leur contenu. En règle générale, les droits sont détenus par les éditeurs ou les détenteurs de droits externes. [Voir Informations légales.](#)

Terms of use

The ETH Library is the provider of the digitised journals. It does not own any copyrights to the journals and is not responsible for their content. The rights usually lie with the publishers or the external rights holders. [See Legal notice.](#)

Download PDF: 29.03.2025

ETH-Bibliothek Zürich, E-Periodica, <https://www.e-periodica.ch>

Wohnüberbauung Hegefeldstrasse, Winterthur

Durchblick und Weitblick auf den Eulachpark

Die Überbauung besteht aus drei Gebäuderiegeln und zwei Punkthäusern. Die Riegel liegen quer zur Eulach und dem geplanten Eulachpark, der auf der anderen Flussseite auf dem ehemaligen Industrieareal der Sulzer-Maschinenfabriken entstehen soll. Die drei Baukörper gewährleisten den vom Auftraggeber gewünschten Durchblick von der Hegefeldstrasse Richtung Eulachpark. Die beiden kleineren Punkthäuser ordnen sich in die Bebauungstypologie der Hegefeldstrasse ein. Die langen Riegel sind durchgehend dreigeschossig und übernehmen die Bauhöhe der benachbarten Häuser. Auf diesem dreigeschossigen «Sockel» liegen jedoch mehrgeschossige Aufbauten. Diese beiden zusätzlichen Geschosse mit Dachaufbau waren dank dem Planungsinstrument Arealüberbauung möglich. Sie sind «Höcker» mit Weitsicht. Innerhalb der Anlage sind verschiedene Wohnformen möglich: Im westlichen Riegel und in den beiden Punkthäusern sind es Loft-Wohnungen, im mittleren Riegel Etagenwohnungen und im östlichen Riegel Maisonettewohnungen mit privaten Gärten für die Wohnungen in den beiden unteren Geschossen.

Wohnüberbauung Hegefeldstrasse

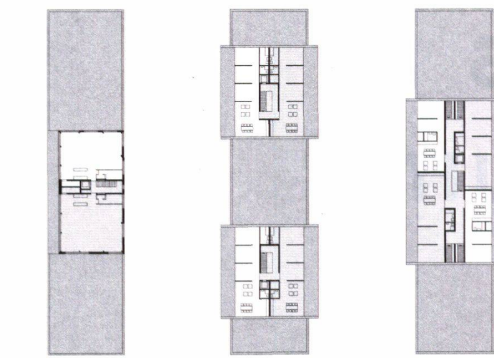
Hegefeldstrasse, Winterthur

--> Auftraggeber: Halter Generalunternehmung, Zürich

--> Architekten: Burkhalter Sumi Architekten in
Arbeitsgemeinschaft mit Novaron Architekten Eicher
Hutter Gepp, Diepoldsau, und Bednar und Albisetti Archi-
tekten, Winterthur; Mitarbeit Burkhalter Sumi Architekten:
Sandra Flury

--> Direktauftrag: 2003

--> Umgebungsgestaltung: Rotzler Krebs Partner
Landschaftsarchitekten, Winterthur



3. Obergeschoss



1. Obergeschoss

