

Zeitschrift: Hochparterre : Zeitschrift für Architektur und Design
Herausgeber: Hochparterre
Band: 16 (2003)
Heft: [8]: Burkhalter Sumi Architekten : sinnliche Dichte : Projekte und Studien 1999-2003

Artikel: Der Glaswürfel lässt das Hochhaus schweben : Restaurant im Verwaltungszentrum Werd, Zürich
Autor: [s.n.]
DOI: <https://doi.org/10.5169/seals-122219>

Nutzungsbedingungen

Die ETH-Bibliothek ist die Anbieterin der digitalisierten Zeitschriften. Sie besitzt keine Urheberrechte an den Zeitschriften und ist nicht verantwortlich für deren Inhalte. Die Rechte liegen in der Regel bei den Herausgebern beziehungsweise den externen Rechteinhabern. [Siehe Rechtliche Hinweise.](#)

Conditions d'utilisation

L'ETH Library est le fournisseur des revues numérisées. Elle ne détient aucun droit d'auteur sur les revues et n'est pas responsable de leur contenu. En règle générale, les droits sont détenus par les éditeurs ou les détenteurs de droits externes. [Voir Informations légales.](#)

Terms of use

The ETH Library is the provider of the digitised journals. It does not own any copyrights to the journals and is not responsible for their content. The rights usually lie with the publishers or the external rights holders. [See Legal notice.](#)

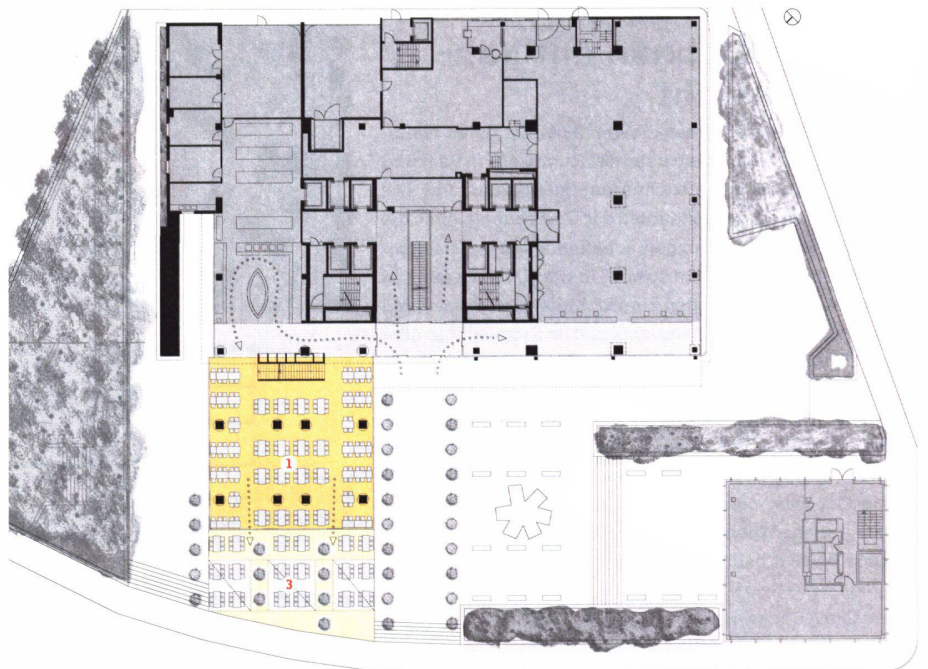
Download PDF: 18.03.2025

ETH-Bibliothek Zürich, E-Periodica, <https://www.e-periodica.ch>

Restaurant im Verwaltungszentrum Werd, Zürich

Der Glaswürfel lässt das Hochhaus schweben

Der Glaswürfel mit dem Restaurant ist ein (Light Cube) **1**. Er wird exakt in der Fassadenflucht in den ursprünglich offenen hohen Sockelbereich des Werd-Hochhauses hineingeschoben und verleiht dem Turm eine überraschende Leichtigkeit. Über die quadratischen Stützen des Bürohauses werden Röhren gestülpt. Diese schweren Pilotis kontrastieren die filigrane Glashülle. Eine Galerie **2** ordnet den Innenraum: Entlang der seitlichen Fassaden ist er hallenartig-zweigeschossig, unter der Galerie eingeschossig, intimer. In der Flucht des Glaswürfels stösst eine Holzterrasse **3** bis an die Werdstrasse vor und kündigt das Verwaltungszentrum an. Baumreihen in Pflanzenkübeln leiten von der Strasse zum Eingang und beschatten die Terrasse und die Südfassade des Restaurants.



Restaurant im Verwaltungszentrum Werd

Werdstrasse 75/79, Zürich

--> Bauherrschaft: Amt für Hochbauten der Stadt Zürich

--> Architektur: Burkhalter Sumi Architekten; Mitarbeit:

Patrick Filipaj, Bettina Halbach

--> Wettbewerb auf Einladung: 2002, 1. Preis,

Fertigstellung 2005

--> Bauleitung: GMS Partner, Zürich

--> Haustechnik: ARGE Huwyler + Koch, Zürich, und Schmidiger + Rosasco, Zürich

--> Umgebungsplanung: Vogt Landschaftsarchitekten, Zürich

