

Zeitschrift: Hochparterre : Zeitschrift für Architektur und Design
Herausgeber: Hochparterre
Band: 16 (2003)
Heft: [8]: Burkhalter Sumi Architekten : sinnliche Dichte : Projekte und Studien 1999-2003

Artikel: Wohnen mit weitem Blick über den Zürichsee : Überbauung Busenhardstrasse, Herrliberg
Autor: [s.n.]
DOI: <https://doi.org/10.5169/seals-122226>

Nutzungsbedingungen

Die ETH-Bibliothek ist die Anbieterin der digitalisierten Zeitschriften. Sie besitzt keine Urheberrechte an den Zeitschriften und ist nicht verantwortlich für deren Inhalte. Die Rechte liegen in der Regel bei den Herausgebern beziehungsweise den externen Rechteinhabern. [Siehe Rechtliche Hinweise.](#)

Conditions d'utilisation

L'ETH Library est le fournisseur des revues numérisées. Elle ne détient aucun droit d'auteur sur les revues et n'est pas responsable de leur contenu. En règle générale, les droits sont détenus par les éditeurs ou les détenteurs de droits externes. [Voir Informations légales.](#)

Terms of use

The ETH Library is the provider of the digitised journals. It does not own any copyrights to the journals and is not responsible for their content. The rights usually lie with the publishers or the external rights holders. [See Legal notice.](#)

Download PDF: 29.03.2025

ETH-Bibliothek Zürich, E-Periodica, <https://www.e-periodica.ch>

Überbauung Busenhardstrasse, Herrliberg

Wohnen mit weitem Blick über den Zürichsee

Drei gegeneinander verschobene Baukörper sind präzise in die schmale, langegezogene Parzelle am Hang über dem Zürichsee eingepasst. Das steile Baufeld liegt unterhalb einer Stützmauer, die ein Plateau für einer Gruppe von Einfamilienhäusern bildet, und über drei Mehrfamilienhäusern. Nicht nur die Bauvolumen, auch die Geschosse im Innern treppen sich den Hang hinunter. Die Geschosshöhen in den Wohnungen sind ebenfalls unterschiedlich: die hangseitig gelegenen Räume sind einige Stufen höher als die talseitigen. Die Baukörper sind schlank und lang, so ist die Durchsicht auch parallel zum Hang möglich. Die grosszügigen Terrassen liegen jeweils auf der Stirnseite der Gebäude. Doch auch von den Wohnräumen aus ist der Blick weit: Kastenartige Panoramafenster in den Längsfassaden und raumhohe Schiebefenster auf den Stirnseiten geben differenzierte Ausblicke auf das obere Seebecken (mit Morgensonne) und das untere Seebecken und die Berge (mit Abendsonne) frei.

Überbauung Busenhardstrasse

Busenhardstrasse, Herrliberg

--> Bauherrschaft: Doy Young Jeung, Zürich

--> Architektur: Burkhalter Sumi Architekten; Mitarbeit:
Patrick Filipaj, Damir Trakic

--> Wettbewerb auf Einladung: 2002, 1. Preis,
Fertigstellung 2004

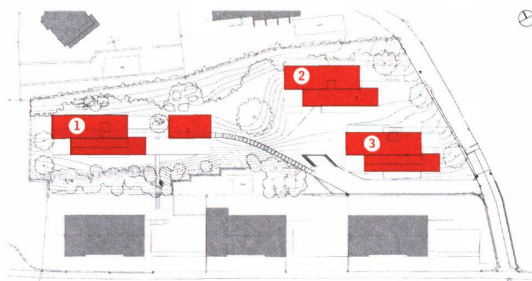
--> Bauleitung: Archobau, Chur

--> Ingenieure: Dr. Lüchinger + Meyer, Zürich

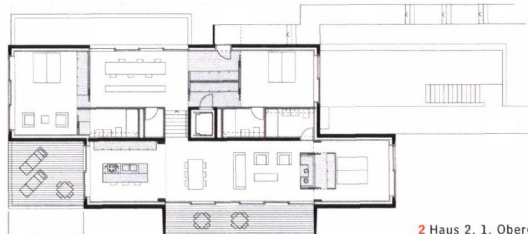
--> Haustechnik: 3-Plan Haustechnik, Winterthur

--> Elektroplanung: Burkhalter, Zürich

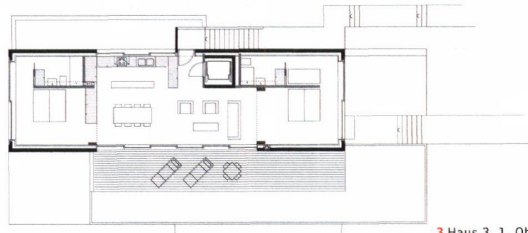
--> Umgebungsgestaltung: Rotzler Krebs Partner
Landschaftsarchitekten, Winterthur



1 Haus 1, Erdgeschoss



2 Haus 2, 1. Obergeschoss



3 Haus 3, 1. Obergeschoss

