

**Zeitschrift:** Hochparterre : Zeitschrift für Architektur und Design  
**Herausgeber:** Hochparterre  
**Band:** 19 (2006)  
**Heft:** [7]: Holzpreis Zentralschweiz 2006

**Rubrik:** Teilnehmende

### **Nutzungsbedingungen**

Die ETH-Bibliothek ist die Anbieterin der digitalisierten Zeitschriften. Sie besitzt keine Urheberrechte an den Zeitschriften und ist nicht verantwortlich für deren Inhalte. Die Rechte liegen in der Regel bei den Herausgebern beziehungsweise den externen Rechteinhabern. [Siehe Rechtliche Hinweise.](#)

### **Conditions d'utilisation**

L'ETH Library est le fournisseur des revues numérisées. Elle ne détient aucun droit d'auteur sur les revues et n'est pas responsable de leur contenu. En règle générale, les droits sont détenus par les éditeurs ou les détenteurs de droits externes. [Voir Informations légales.](#)

### **Terms of use**

The ETH Library is the provider of the digitised journals. It does not own any copyrights to the journals and is not responsible for their content. The rights usually lie with the publishers or the external rights holders. [See Legal notice.](#)

**Download PDF:** 30.03.2025

**ETH-Bibliothek Zürich, E-Periodica, <https://www.e-periodica.ch>**



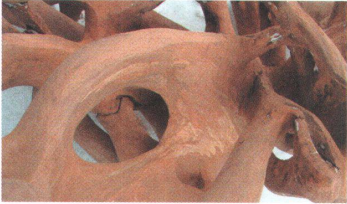
Einfamilienhaus, 2004  
Landschastrasse, Luzern  
--> Bauherrschaft: Daniel Von Arx und  
Claudia Steiner Von Arx, Luzern  
--> Architektur: Andreas Rigert und  
Patrick Bisang, Luzern  
--> Holzbau: Burch AG, Sarnen



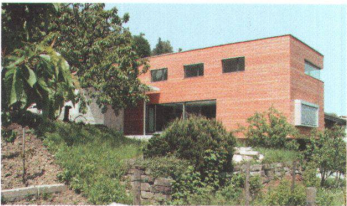
Unterstand für jedermann, 2005  
Skulpturenpark, KKL-Uffikon  
--> Idee: Egon Albisser, Clemencia  
Vernaza  
--> Ausführung: Küng Platten Willisau,  
Zemp Schreinermeister Uffikon;  
Mitarbeit KKL-Uffikon.



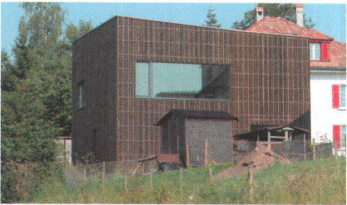
Mutterkuhstall, 2005  
Baldegg  
--> Bauherrschaft: Institut Baldegg,  
Baldegg  
--> Architektur: planteams.ch, Sarnen  
--> Holzbau: Tschopp Holzbau, Hochdorf



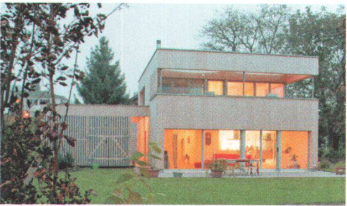
«Metamorphose»  
--> Idee und Ausführung: Alois Grüter,  
Atelier für Gestaltung und Bild-  
hauerei, Sursee  
--> Mitarbeit: Estermann AG, Jost Ester-  
mann, Baumeister, Sursee



Einfamilienhaus, 2005  
Kriens  
--> Bauherrschaft: Markus und Sonja  
Buholzer, Kriens  
--> Architektur: Rainer Heublein, Luzern  
--> Holzbauingenieur: Pirmin Jung, Rain  
--> Holzbau: Buob Holzbau, Littau



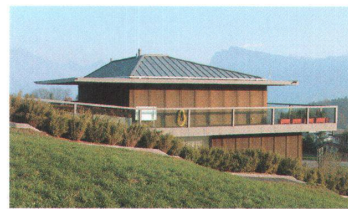
Einfamilienhaus, 2005  
Büelgasse, Sempach  
--> Bauherrschaft: Mary Sidler Stalder  
und Guido Stalder, Sempach  
--> Architektur: Bühlmann Architekten,  
Sempach  
--> Holzbau: Kost AG, Küssnacht



Einfamilienhaus, 2005  
Seerosenweg, Hergiswil  
--> Bauherrschaft: Hugo und Christina  
Beerli-Imhof, Hergiswil  
--> Architektur: Bühlmann Architekten,  
Sempach  
--> Holzbau: Bucher, Kerns



Einfamilienhaus (Passivhaus), 2005  
Escholzmatt  
--> Bauherrschaft: Familie Stamm-  
Strässle, Escholzmatt  
--> Architektur: CAS Chappuis Aregger  
Solèr, Willisau/Luzern/Altdorf  
--> Holzbau: Burch AG, Sarnen



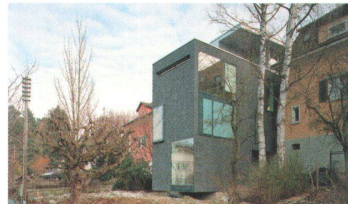
Einfamilienhaus, 2004  
Haltenhöhe, Horw  
--> Bauherrschaft: Sandra und Martin  
Wicki-Bachmann, Horw  
--> Architektur: Deon AG, Luzern  
--> Holzbau: Waser Holzbau, Oberricken-  
bach



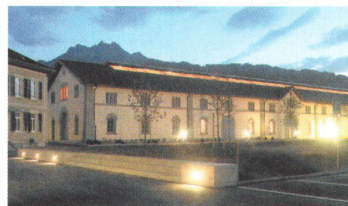
Neubau Schulhaus, 2005  
Gisikon  
--> Bauherrschaft: Einwohnergemeinde  
Gisikon  
--> Architektur und Holzbau: Schaer-  
Holzbau AG, Altbüron



Einfamilienhaus, 2003  
Büron  
--> Bauherrschaft: Anita und Theo  
Bühlmann, Büron  
--> Architektur: Franz Amberg, Sursee  
--> Holzbau: Franz Häfliger Holzbau,  
Büron



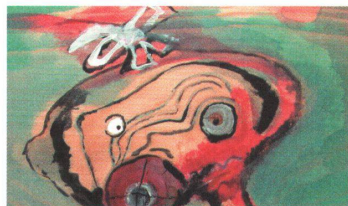
Minergie-Wohnhaus, 2005  
Rosenberghöhe, Luzern  
--> Bauherrschaft: Martin Zwimpfer,  
Luzern  
--> Architektur: Gerold Kunz, Luzern,  
mit Martin Zwimpfer, Luzern  
--> Holzbau: Bucher, Kerns



Umnutzung Zeughaus B, 2004  
Kriens  
--> Bauherrschaft: Armasuisse Immo-  
bilien, Kriens  
--> Architektur: GMT Architekten, Luzern  
--> Holzarbeiten: Küng Holzbau, Rothen-  
burg; Holzbau Niederberger, Büren



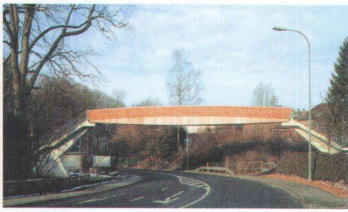
Lärmschutzwand Haus Grüneck, 2003  
Horwerstrasse, Luzern  
--> Bauherrschaft: Lotti und Thomas  
Marti Schindler, Luzern  
--> Architektur: GMT Architekten,  
Thomas Marti, Luzern  
--> Holzbau: Erwin Häcki Holzbau, Horw



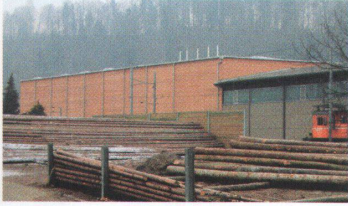
«Pinocchios Freunde», Bilder auf  
Abfallholz  
--> Idee und Ausführung: Stefan Bucher,  
freier Kunstschaffender, Nebikon



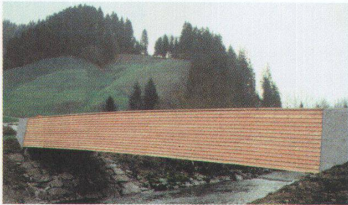
Neubau Schreinerei Heim, 2006  
Juch, Waltenschwil  
--> Bauherrschaft: Heim AG, Walten-  
schwil  
--> Projekt und Ausführung: Holzbau  
Erni AG, Schongau  
--> Fassade: Holzbau Koch AG, Büttikon



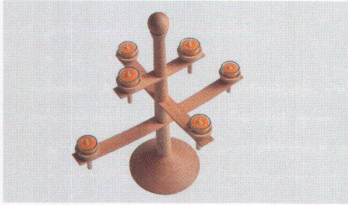
Fussgängerpasserelle Burg, 2004  
Drälikerstrasse, Hünenberg  
--> Bauherrschaft: Gemeinde Hünenberg  
--> Ingenieure: Berchtold + Eicher, Zug;  
Pirmin Jung, Rain  
--> Holzbau: Alex Gemperle, Hünenberg;  
Hüsser Holzleimbau, Bremgarten



Lager- und Logistikhalle, 2005  
Menznauerstrasse, Willisau  
--> Bauherrschaft: Küng Platten,  
Willisau  
--> Planung: Bruno Zihlmann; Walter  
Grüter; Simon Küng, Willisau  
--> Diverse Holzunternehmungen



Schartenmattbrücke, 2002  
Wiggen-Schartenmatt, Marbach  
--> Bauherrschaft: Urs Stadelmann,  
Marbach  
--> Projektleitung: Pirmin Jung, Inge-  
nieure für Holzbau, Rain  
--> Holzbau: Josef Wicki, Marbach



Kerzenbaum, 2005  
--> Design: Walter Eichenberger,  
Knonau  
--> Hersteller: Werk- und Wohnhaus zur  
Weid, Mettmenstetten



Einfamilienhaus, 2003  
Müli, Altshofen  
--> Bauherrschaft: Marlis & Otto Hunke-  
ler Kaufmann, Altshofen  
--> Projekt: Marlis & Otto Hunkeler Kauf-  
mann; L & B Architektur, Altshofen  
--> Holzbau: Lang Holzbau, Altshofen



Tisch Anthi und Stuhl Yanna aus Wald-  
kirsche, 2005  
--> Auftraggeberin: Monica von Rosen,  
Luzern  
--> Design und Herstellung: Rolf Ottiger,  
Luzern  
--> Holzwerkstatt: Stuben 8, Ebikon



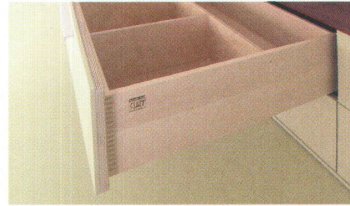
Wohnen und Atelier, 2005  
Rickenbach  
--> Bauherrschaft und Architektur:  
Ursula Habermacher und Richard  
Kretz, Luzern  
--> Holzbau: Burch AG, Sarnen



Produktions- und Bürogebäude, 2003  
Zellfeld, Schenkon  
--> Bauherrschaft: Vici AG, Schenkon  
--> Architektur: W. R. Leuenberger,  
Sursee  
--> Holzbau: Trüssel Holzbau, Schenkon;  
Tschopp Holzbau, Hochdorf



Wohn- und Geschäftshaus, 2004  
Oberstadt, Sempach  
--> Bauherrschaft: Willi-Beck AG,  
Sempach  
--> Architektur: Andreas Rigert und  
Patrick Bisang, Luzern  
--> Holzbau: Helfenstein + Muff, Sempach



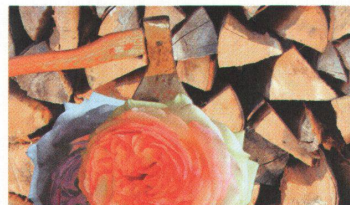
Möbel aus Robinie und Eternit  
--> Idee und Ausführung: Sommer  
Holzwerkstatt, Rifferswil  
--> Mitarbeit: Ueli Arbenz, Atb Architek-  
ten, Rifferswil  
--> Unterstützung: Eternit AG, Niederun-  
nen; Bauhag, Gisikon



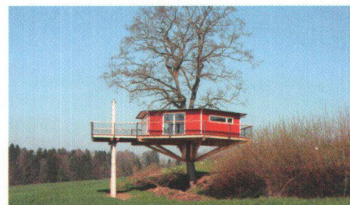
Bürotrakt, Lagerraum, Bau 4, 2005  
Kreuzmatte, Altbüren  
--> Bauherrschaft: Schaerholzbau AG,  
Altbüren  
--> Architektur: Blum und Grossen-  
bacher Architekten, Langenthal  
--> Holzbau: Schaerholzbau AG, Altbüren



Erweiterungsbau 1a hunkeler, 2004  
Bahnhofstrasse, Ebikon  
--> Bauherrschaft: 1a hunkeler,  
Der Fenster- und Holzbauer, Ebikon  
--> Projek, Planung und Ausführung:  
Kader der 1a hunkeler, Ebikon



«Broken Promise», 2006  
--> Idee und Ausführung: Tom Helge,  
Schwarzenberg



Baumhaus, 2004  
Hildisrieden  
--> Bauherrschaft: Urs Amrein, Hildis-  
rieden  
--> Initiant: Oliver Hess, Sempach  
--> Technisches Konzept und Holzbau:  
Tschopp Holzbau, Hochdorf



Gewerbe- und Bürogebäude, 2003  
Grossweid, Rain  
--> Bauherrschaft: René Leuenberger,  
Sursee  
--> Architektur: W. & R. Leuenberger,  
Sursee  
--> Holzbau: Tschopp Holzbau, Hochdorf



Restaurierung Suworowhaus, 2006  
Altdorf  
--> Bauherrschaft: Stiftung Karl Jauch,  
Altdorf  
--> Architektur: Werner Furger, Altdorf  
--> Holzbau: Bissig, Altdorf; Schuler,  
Bürglen; Furger, Bristen



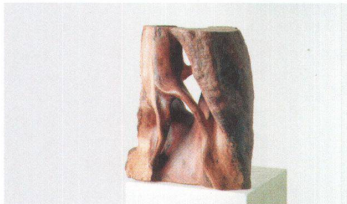
Einfamilienhaus Stiege, 2003  
Bürglen

--> Bauherrschaft: Andrea und Sven Graf, Bürglen  
--> Architektur: Loeliger Strub Architektur, Zürich  
--> Holzbau: Dettling Holzbau, Brunnen



Minergie-Holzbau-Siedlung, 2004  
Im Winkel, Affoltern am Albis

--> Bauherrschaft: 14 Parteien  
--> Architektur: Trio Architekten und Bernhard Stierli, Affoltern am Albis  
--> Holzelementbau: Wey Elementbau AG, Villmergen



Skulpturen aus Holz

--> Idee und Ausführung: Paul Mally, Wettswil



Mehrfamilienhäuser, 2002  
Oberhus Sonnenberg, Kriens

--> Bauherrschaft: Stockwerkeigentümergeinschaft Oberhus, Kriens  
--> Architektur: Lengacher & Emmenegger, Luzern  
--> Holzbau: Burch AG; Nussbaumer AG



Sommerdecks, 2005  
Mühleplatz, Luzern

--> Bauherrschaft: Stadt Luzern  
--> Architektur: Andreas Rigert und Patrick Bisang, Luzern  
--> Holzbau: Schläpfer Holzbau, Emmen



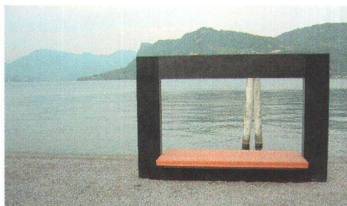
Sitzmöbel Balou, 2006

--> Design: Flavio Petta, Ebertswil  
--> Herstellung: Schneebeli AG, Ottenbach; Kurt Wohndesign, Obfelden



Doppeleinfamilienhaus, 2004  
Ebertswil

--> Bauherrschaft: Familien Hitz und Benz-Fischli, Ebertswil  
--> Planung/Ausführung: Oikos & Partner, Thalwil; Andrea Rüedi, Chur  
--> Holzbau: Zisag Holzbau, Eschenbach



Sitzbank, 2003  
Hergiswil

--> Bauherrschaft: Kulturkommission Hergiswil  
--> Architektur: Giovanni e Vaszary, Locarno  
--> Holzbau: Blättler AG, Hergiswil



Erweiterung Schulanlage, 2005  
Gallenbüel, Aeugst

--> Bauherrschaft: Primarschulgemeinde Aeugst am Albis  
--> Architektur: August Scheiwiler; Bernhard Stierli, Affoltern am Albis  
--> Diverse Holzbauunternehmen



Ersatzbau Scheune, 2005  
Rifferswil

--> Bauherrschaft: Ulrich Kaspar Arbenz, Rifferswil  
--> Architektur: atb Architekten, Rifferswil  
--> Holzbau: Baur Holzbau, Wettswil



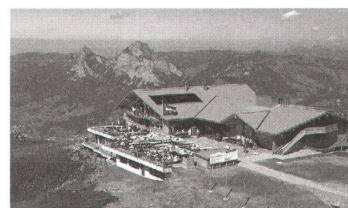
Umbau Wohnhaus, 2005  
Hertistrasse, Brunnen

--> Bauherrschaft: Christine Dettling und Sebastian Francis, Brunnen  
--> Architektur: ARDE Architektur und Design, Brunnen  
--> Holzbau: Dettling Holzbau, Brunnen



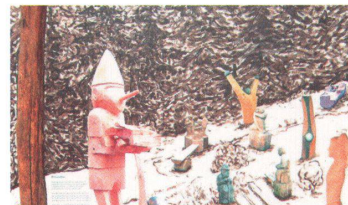
Doppelhaus, 2004  
Löberweg, Cham

--> Bauherrschaft: Familien Frei-Meier und Bumann-Deltrieu, Cham  
--> Architektur: Beat Kämpfen, Zürich; Ivo Bumann, Cham  
--> Holzbau: Holzbau AG, Mörel

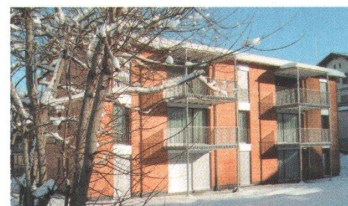


Gipfelrestaurant Fronalpstock, 2004  
Stoos

--> Bauherrschaft: Sae Immobilien, Unterägeri  
--> Architektur: Christoph Breu, Rickenbach  
--> Holzbau: Dettling Holzbau, Brunnen



Holz und Kunst, Holzbildhauerarbeit  
--> Idee und Ausführung: Hans Gugerli, Zufikon



Vier Häuser, 2005  
Ringstrasse, Stoos

--> Bauherrschaft: Fronalp Immo, Schwyz  
--> Architektur: ARDE Architektur und Design, Brunnen  
--> Holzbau: Dettling Holzbau, Brunnen

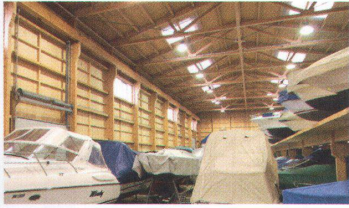


Bareinrichtung, 2005  
Sarnen

--> Bauherrschaft: Formula Pub, Sarnen  
--> Konzept und Gestaltung: Isabella Fanger, Urs Odermatt; Antiquitäten & Schreinerei, Grafenort  
--> Ausführung: Rohrer AG, Flüeli-Ranft



Minergie-Einfamilienhaus, 2004  
Gutsch, Allenwinden  
--> Bauherrschaft: Clemens und Heidi Räbsamen, Allenwinden  
--> Architektur: Alex Buob, Rorschacherberg  
--> Holzbau: Urs Iten Holzbau, Oberägeri



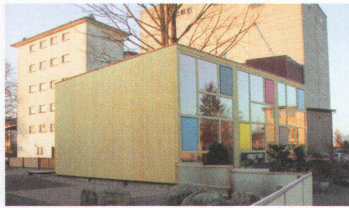
Bootshalle Beckenried, 2004  
--> Bauherrschaft: Bootshafen Rütene, Beckenried  
--> Holzbau: Murer Holzwerke, Stansstad; Gebr. Bissig Holzbau, Altdorf; Dettling Holzbau, Brunnen; Neue Holzbau AG, Lungern



Uertizentrum, 2004  
Dallenwil  
--> Bauherrschaft: Uertekorporation, Dallenwil  
--> Architektur: Architektur & Baumanagement, Dallenwil  
--> Holzbau: Amstutz Holzbau, Stans



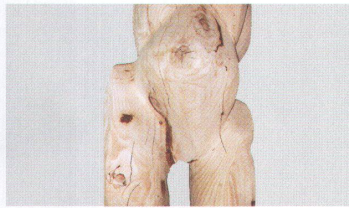
Doppeleinfamilienhaus, 2005  
Stans  
--> Bauherrschaft: Familien Ettlín Bullinger und Wicki Ettlín, Stans  
--> Architektur: Büntner & Partner, Stans  
--> Holzbau: Holzbau Kayser, Stans



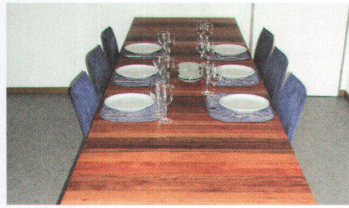
Montessori-Kindergarten, 2005  
Baar  
--> Bauherrschaft: NRS Team, Cham  
--> Holzbau: Wey Modulbau, Villmergen; Schilliger Holz, Küsnacht; Schäfer Holzbautechnik, Dottikon



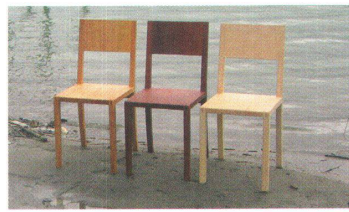
An- und Umbau Einfamilienhaus, 2003  
Wolfenschiessen  
--> Bauherrschaft: Urs Odermatt, Wolfenschiessen  
--> Architektur: Richard Fürsinger, Stans  
--> Holzbau: Waser Holzbau, Oberriickenbach



Skulpturen aus Sturmholz, 2005  
--> Idee und Ausführung: Eva-M. Christen, Hergiswil



Ausziehtisch, 2005  
--> Bauherrschaft: Urs Rohrer, Sachseln  
--> Gestaltung und Ausführung: Josef Rohrer AG, Flüeli-Ranft



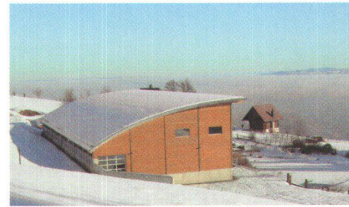
Naturholzstuhl Mars, 2004  
--> Entwurf und Entwicklung: Albin Rigert, Udligenswil  
--> Produktion: Werkstatt 95, Sachseln



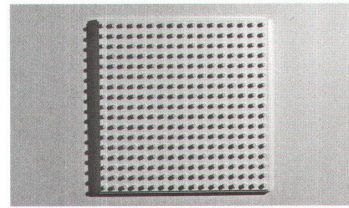
Naturstammhaus, 2005  
Ennetmoos  
--> Bauherrschaft: Stephan und Tanja Flury, Ennetmoos  
--> Blockbauer: Ivo Bühlmann, TS Holzbau, Cham



Skulpturen «Hausgeister», 2003  
--> Idee und Ausführung: Kurt Baumann, Uffikon



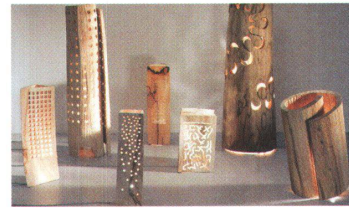
Mutterkuhstall, 2005  
Eigenthal  
--> Bauherrschaft: Oscar und Anna Schwenk, Eigenthal  
--> Architektur: Planteams.ch, Sarnen  
--> Holzbau: Neue Holzbau AG, Lungern; Schmid und Rüssli, Schwarzenberg



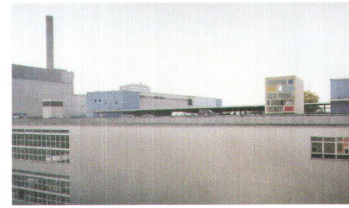
Plastische Holzobjekte/Weisse Reliefarbeiten  
--> Idee und Ausführung: Paul Albisser, Ebikon



Einfamilienhaus, 2004  
Alpnach Dorf  
--> Bauherrschaft: Erika und Peter Zumstein, Alpnach Dorf  
--> Architektur: Martin Ming, Kerns  
--> Holzbau: Holzbautechnik Burch, Sarnen



Holzleuchten, 2004  
--> Idee und Ausführung: holz+licht; Holz in Form, Fredi Hess, Sachseln; Lichtprojekte, Christian Deuber, Luzern

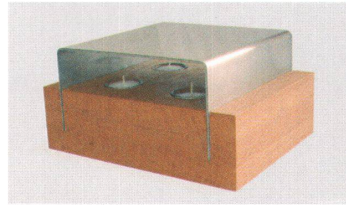


Konzept Räume dazwischen, 2003  
--> Idee und Gestaltung: NRS Team Natur Raum Struktur, Cham



Faltwerk-Treppe, 2003

- > Bauherrschafft: Gaby und Beat Omlin, Sachseln
- > Architektur: Mario Garovi, Sachseln
- > Ausführung: Josef Rohrer AG, Flüeli-Ranft



Rechaud-Windlicht, 2004

- > Konzept und Gestaltung: Reto Prevosti, Zug
- > Beteiligte: Schreinerei Blattmann & Odermatt, Oberägeri; Tobias Hürlimann, Schlosserei, Walchwil; KDS Kunststoffdesign, Sihlbrugg



Anbau Bauernhaus Hostatt, Stalden

- > Bauherrschafft: Julia Reichle, Erich Lötscher, Stalden
- > Architektur: Roger Duvoisin, Luzern
- > Holzbau: Josef Rohrer AG, Flüeli-Ranft



Um- und Anbau Mehrfamilienhaus, 2002 Unterägeri

- > Bauherrschafft: Herbert Treier, Patricia Blöchliger, Unterägeri
- > Architektur: Aardeplan, Zug
- > Holzbau: Besmer Holzbau, Unterägeri



Anbau Bürogebäude, 2005 Sarnen

- > Bauherrschafft: Ingenieurbüro für Energie und Haustechnik, Sarnen
- > Architektur: Mennel Architekten, Sarnen
- > Holzbau: Walter Küng, Alpnach



Mehrfamilienhaus, 2002 Lorzenstrasse, Zug

- > Bauherrschafft: Allgemeine Wohnbaugenossenschaft, Zug
- > Architektur: Hegi Koch Kolb, Zug
- > Holzbauingenieur: Pirmin Jung, Rain
- > Holzbau: Nussbaumer Holzbau, Zug



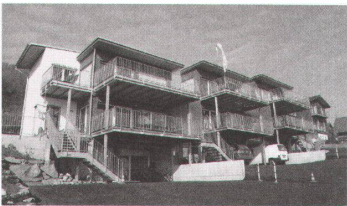
Wohnhaus, 2006 Wilen

- > Bauherrschafft: Ch. und S. Haberthür, Wilen
- > Architektur: Andi Burch, Wilen
- > Holzbau: Bucher, Kerns



Büro mit Ausstellungsräumen, 2003

- Schreinerei Baumgartner, Ibelweg, Zug
- > Bauherrschafft: PLB Immobilien, Zug
- > Architektur: Hegi Koch Kolb, Zug
- > Holzbau: Stefan Abt Holzbau, Baar



Reiheneinfamilienhäuser, 2005 Wilen

- > Bauherrschafft: Fam. A. Hess, Wilen
- > Architektur: Andi Burch, Wilen
- > Holzbau: Walter Küng, Alpnach



Minergie-Einfamilienhaus, 2003 Weinbergstrasse, Zug

- > Bauherrschafft: Thomas Seiz und Carmen Lochmatter Seiz, Zug
- > Architektur: Roland Burkard, Zug
- > Ingenieur: Bannholzer, Rothenburg
- > Holzbau: Burkard AG Trilegno, Auw



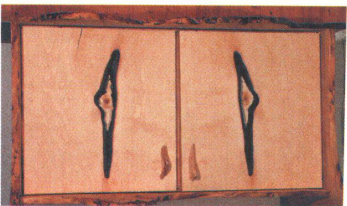
Wohn- und Geschäftshaus, 2004 Steinhausen

- > Bauherrschafft: Pius und Irène Fähndrich-Kamer, Steinhausen
- > Architektur: Dettli Nussbaumer Architekten, Zug
- > Holzbau: Xaver Keiser, Zug



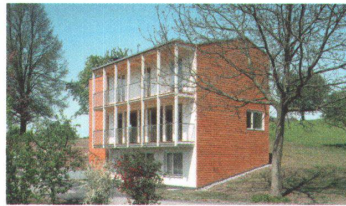
Wohn- und Geschäftshaus, 2005 Kreuzplatz, Baar

- > Bauherrschafft: Konsortium Kreuzplatz, Hausen am Albis
- > Architektur: G. Lustenberger, Baar
- > Holzbau: Abt, Baar; Hürlimann, Allenwinden; Hartmann, Neuheim



Urchige Möbel aus Tannenholz

- > Idee und Ausführung: Thomas Hess, Engelberg
- > Beteiligte und Helfer: Klostersägerei Engelberg; Jann Toni Schnitzereien, Oberdorf; Ruedi Hess, Engelberg



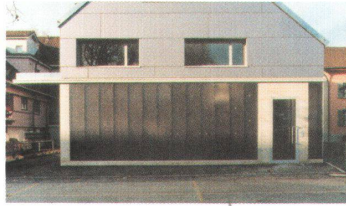
Unbehandelte Holzfassade, 2003 Chiemerstrasse, Immensee

- > Bauherrschafft: Daniel und Claire Kenel-Limacher, Immensee
- > Architektur: HWP Architekten, Hünenberg
- > Holzbau: W. Bisang, Küssnacht



Mehrfamilienhaus, 2004 Hünenbergerstrasse, Cham

- > Bauherrschafft: Etienne und Evi Hirt, Cham
- > Architektur: Rööslí Architektur, Baar
- > Holzbauingenieur: Pirmin Jung, Rain
- > Holzbau: Nussbaumer Holzbau, Baar



Umbau Metzgerei, 2004 Marktgasse, Baar

- > Bauherrschafft: Christian Rogemoser, Baar
- > Architektur: Rööslí Architektur, Baar
- > Holzbauingenieur: Pirmin Jung, Rain
- > Holzbau: Stefan Abt Holzbau, Baar



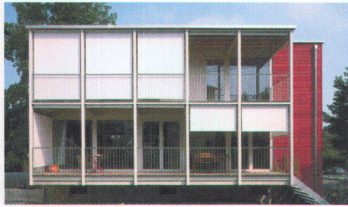
Holzheizzentrale, 2004  
Lättich, Baar  
--> Bauherrschaft: Korporation Baar-  
Dorf, Baar  
--> Architektur: Bigliotti Architekten,  
Baar  
--> Montage: Forstteam der Korporation



Runenpfähle, 2004  
KKL Uffikon  
--> Idee und Ausführung: Madeleine  
Felber, Sursee/Sierre



Wohnüberbauung Herti 6, 2005  
Zug  
--> Bauherrschaft: Korporation Zug  
--> Architektur: CSL Semrad Locher  
Architekten, Zug  
--> Holzbau: Xaver Keiser, Zug



Einfamilienhaus, 2005  
Waldetenstrasse, Rotkreuz  
--> Bauherrschaft: Familie Fuchs,  
Rotkreuz  
--> Architektur: HWP Architekten,  
Hünenberg  
--> Holzbau: W. Bisang, Küsnacht



Tisch und Bank, 2004  
--> Konzept und Entwurf: Reto Prevosti  
und Fabian Schmid, Zug  
--> Ausführung: Zuwebe, Schreinerei  
Baumgartner, Zug



Einfamilienhaus, 2006  
Zugersee  
--> Architektur: Alfred & Thomas Krähen-  
bühl, Zug  
--> Holzbau: Xaver Keiser, Zug  
--> Ingenieur: Walter Beeler, Bonaduz  
--> Landschaft: Erich Andermatt, Zug