

Zeitschrift: Hochparterre : Zeitschrift für Architektur und Design
Herausgeber: Hochparterre
Band: 27 (2014)
Heft: [4]: Werkraum Bregenzerwald

Werbung

Nutzungsbedingungen

Die ETH-Bibliothek ist die Anbieterin der digitalisierten Zeitschriften. Sie besitzt keine Urheberrechte an den Zeitschriften und ist nicht verantwortlich für deren Inhalte. Die Rechte liegen in der Regel bei den Herausgebern beziehungsweise den externen Rechteinhabern. [Siehe Rechtliche Hinweise.](#)

Conditions d'utilisation

L'ETH Library est le fournisseur des revues numérisées. Elle ne détient aucun droit d'auteur sur les revues et n'est pas responsable de leur contenu. En règle générale, les droits sont détenus par les éditeurs ou les détenteurs de droits externes. [Voir Informations légales.](#)

Terms of use

The ETH Library is the provider of the digitised journals. It does not own any copyrights to the journals and is not responsible for their content. The rights usually lie with the publishers or the external rights holders. [See Legal notice.](#)

Download PDF: 18.03.2025

ETH-Bibliothek Zürich, E-Periodica, <https://www.e-periodica.ch>

Your light in a world of change.



Städel Museum, Frankfurt/DE

„Licht und Architektur erfordern gerade in einem Museum ein Höchstmass an Harmonie, um den Besuchern einen uneingeschränkten Kunstgenuss zu gewährleisten und zugleich Exponate konservatorisch zu schonen. Durch die langjährige Partnerschaft mit Zumtobel konnten wir unser gemeinsames Wissen zur Realisierung eines einmaligen Museumsbau hervorragend kombinieren.“

Kai Otto

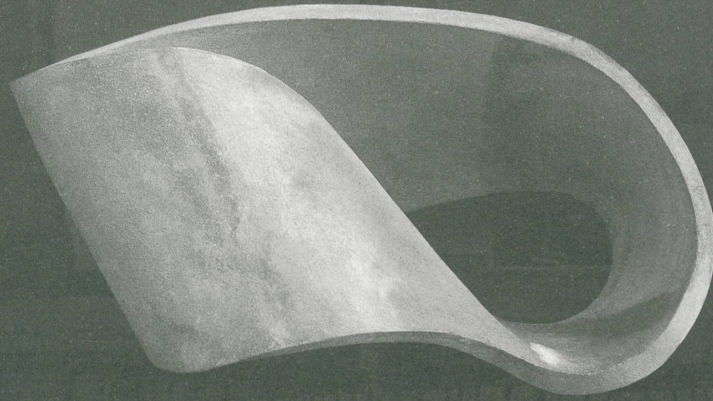
Geschäftsführer schneider+schumacher



Mehr zum Projekt:
www.zumtobel.com/staedel

Zumtobel. Das Licht.

BETONUNG AUF INNOVATION ...



OBERHAUSER & SCHEDLER  **BAU**

A-6866 Andelsbuch, Scheidbuchen 328, www.oberhauser-schedler.at, T 05512/2289-0

Tischlerei Bereuter
Haidach 283, 6951 Lingenau
www.tischlereibereuter.at

Klappstuhl



Entwurf: Klemens Grund



kaufmann zimmerei
und tischlerei gmbh
6870 Reuthe N° 116
Österreich
+43(0)5514-2209
info@kaufmannzimmerei.at





Jodo

außergeWOHLNICH

jodo Tischlerei
www.jodo.at

Hof 250
6951 Lingenau

Tel. 05513 4141
office@jodo.at



rüscher
Tischlerei

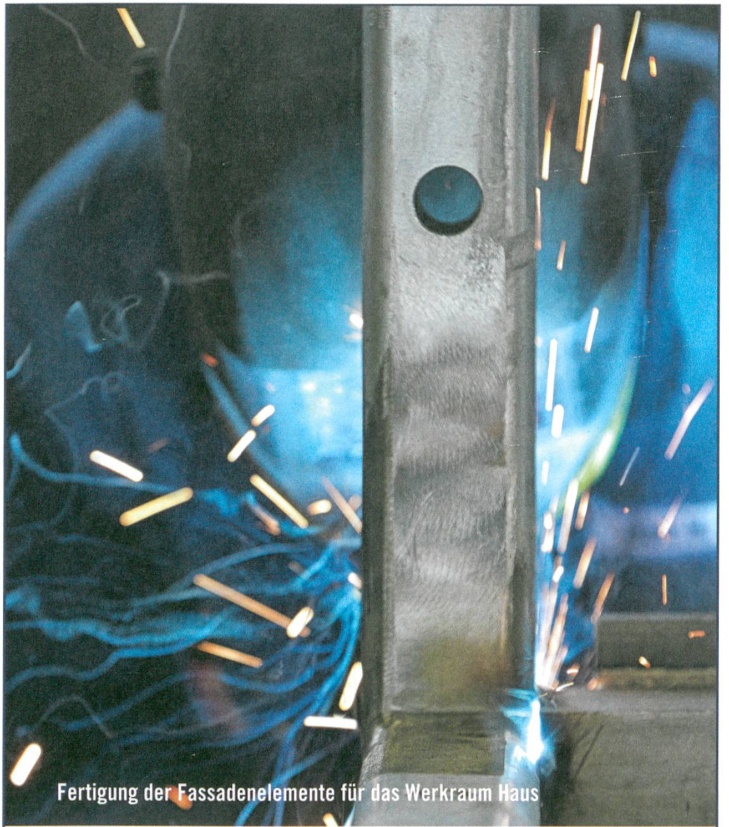
www@tischlerei-ruescher.com



tischlerei mohr

Tischlerei Anton Mohr
Feld 594
6866 Andelsbuch

+43(0)5512 3715
office@tischlereimohr.at
www.tischlereimohr.at



Fertigung der Fassadenelemente für das Werkraum Haus

simeoni metallbau



T +43 (0)5512 6065 www.simeoni-metallbau.at

stuhl trix
von sabine bischof



stuhl lapiz
von christian steiner



hockerkiste fatty container
von harri koskinen



das holz, der eigensinn und der sachverstand verbinden unsere werkstatt in schwarzenberg mit der welt, platzieren entwürfe aus helsinki in japanischen wohnzimmern, schaffen arbeitsräume in cambridge und genusswelten in langenlois, drücken schulbänke in glasgow und ofenbänke in mellau. dafür entwerfen und bauen wir möbel, einzelstücke und serien. dafür arbeiten wir mit designern, architekten und bauherren.

besuchen sie uns in unserer werkstatt oder nehmen sie im werkraum bregenzerwald auf unserem stuhl trix platz. die zeitgemäße neuinterpretation alpiner sitzkultur wurde mit dem interior innovation award ausgezeichnet.

schmidinger-moebelbau.at/kollektion

möbel nach maß
möbel kollektion
möbel für rituelle räume
möbel für arbeitsräume

stangenach 146
6867 schwarzenberg, österreich
t +43 (0)5512 2782-0
schmidinger-moebelbau.at

schmidingermöbelbau

Werkraum Bregenzerwald

Mehr als 80 Handwerksbetriebe aus dem Vorarlberger Bregenzerwald zeigen in einem neuen Haus – entworfen von Peter Zumthor – ihr Können: Schreiner, Zimmerleute, Restauratoren, Maler, Installateure, Baumeister, Polsterer, Ofenbauer, Grafiker, Schmuckmacherinnen und Köche. Bereits vor 15 Jahren haben sie sich zusammengenommen, und sie messen sich regelmäßig im Wettbewerb «Handwerk+Form». Dieses Heft stellt das Haus, seinen Architekten und die Hauptakteure, die Handwerkerinnen und Handwerker, vor. www.werkraum.at

Öffnungszeiten

Dienstag bis Samstag 10–18 Uhr

