

Zeitschrift: Hochparterre : Zeitschrift für Architektur und Design
Herausgeber: Hochparterre
Band: 27 (2014)
Heft: 4

Werbung

Nutzungsbedingungen

Die ETH-Bibliothek ist die Anbieterin der digitalisierten Zeitschriften. Sie besitzt keine Urheberrechte an den Zeitschriften und ist nicht verantwortlich für deren Inhalte. Die Rechte liegen in der Regel bei den Herausgebern beziehungsweise den externen Rechteinhabern. [Siehe Rechtliche Hinweise.](#)

Conditions d'utilisation

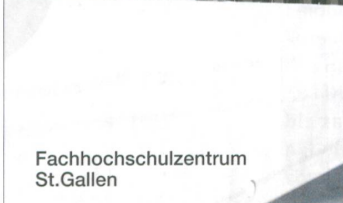
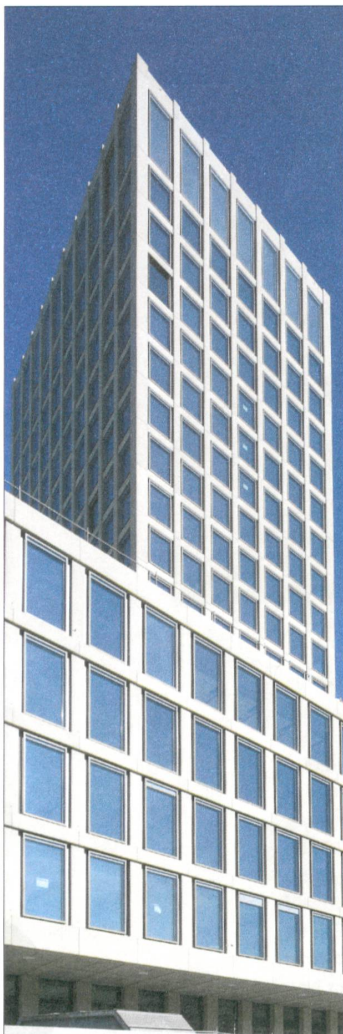
L'ETH Library est le fournisseur des revues numérisées. Elle ne détient aucun droit d'auteur sur les revues et n'est pas responsable de leur contenu. En règle générale, les droits sont détenus par les éditeurs ou les détenteurs de droits externes. [Voir Informations légales.](#)

Terms of use

The ETH Library is the provider of the digitised journals. It does not own any copyrights to the journals and is not responsible for their content. The rights usually lie with the publishers or the external rights holders. [See Legal notice.](#)

Download PDF: 17.03.2025

ETH-Bibliothek Zürich, E-Periodica, <https://www.e-periodica.ch>



Fachhochschulzentrum
St.Gallen

1 Fassade,
950 Kasten-
fenster.

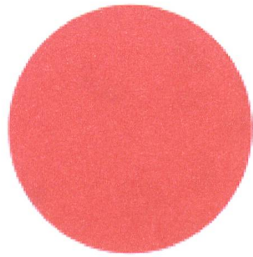
Krapf AG ist der professionelle
Partner für Fassadenlösungen,
die architektonisch, technisch
und funktional überzeugen.
Und das seit exakt 50 Jahren.

krapfag.ch



KRAPF |

Metall- und Fassadenbau



JAPANREISE

ARCHITEKTUR & KUNST

19.Okt.-1.Nov. 2014
mit Prof. Hans Binder
& Helga von Hoesslin

mail@binder-architekt.ch
Anmeldung bis 31.5.



sda swiss design association
Weinbergstrasse 31
CH-8006 Zürich

t +41 44 266 64 34



sda swiss design association

Save the date:
Generalversammlung 2014

15. Mai 2014, 13.30 bis 19 Uhr
Burri public elements AG,
Glattbrugg

Mehr Informationen unter
www.swiss-design-association.ch

Diese einmalig schöne Villa aus der Belle Epoque steht unter Denkmalschutz.
Handwerkskunst, Harmonie, Grosszügigkeit und Wärme sind ihre Eigenschaften.



Das anmutige Jugendstilhaus wurde 1907 vom Architekten Adolf Gessert
erstellt, 2013 behutsam saniert und figuriert auf der Liste der Kulturgüter der
Gemeinde Kirchberg.

UG: Diverse Kellerräume, Heizung, Waschküche, Tankraum (Öl)
Die Heizung kann auch auf Gas umgestellt werden.

EG: Moderne Küche mit Gaskochherd und Holzofen, Salon, Esszimmer
mit Buffet, Sitzecke, Entrée, Glasveranda, 1 Toilette, Balkon,
Emailofen im Korridor, Umschwung und die Möglichkeit eine Garage
zu bauen, parkähnlicher Rosengarten, Springbrunnen.

1.OG: Erker-Büroraum, 3 Zimmer teilweise mit Einbauschränke, Badezimmer
mit Duschkabine, Rundterrasse, Korridor mit Einbauschränke, 1 Toilette.

2. OG: 4 Zimmer alle mit Einbauschränke, eins davon mit Doppellavabo,
viel Stauraum, Zugang zum Estrich.

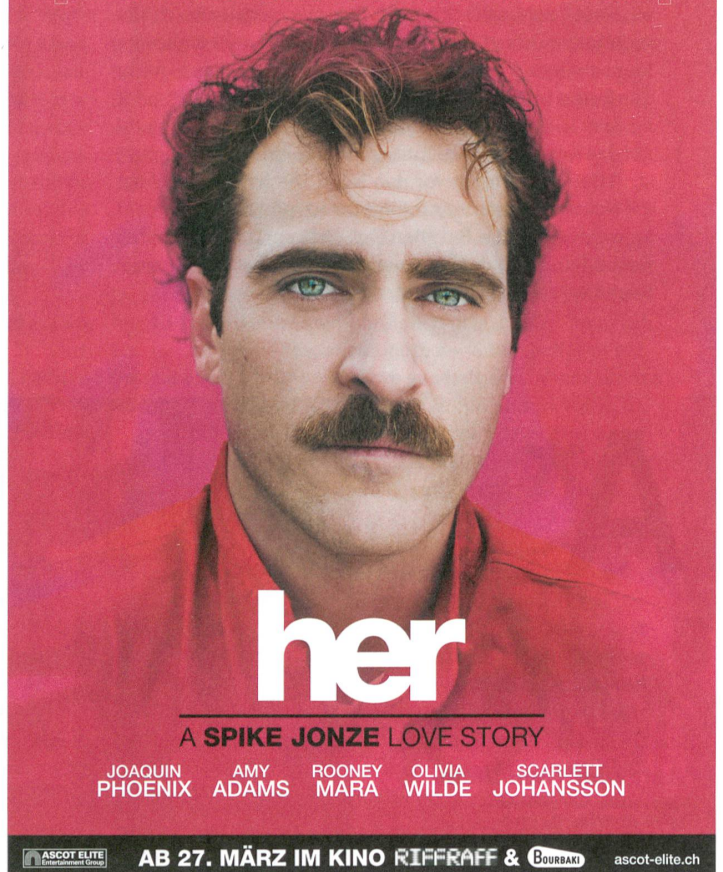
Estrichboden: komplett isoliert (mit Isofloc).

Grundstücksfläche: 1355m2

Besichtigungen werden nur mit ernsthaften, solventen Interessenten mit Wohn-
sitz in der Schweiz durchgeführt.

Kontaktadresse: pheidon@bluewin.ch

OSCAR | BESTES DREHBUCH
GOLDEN GLOBE | BESTES DREHBUCH



her

A SPIKE JONZE LOVE STORY

JOAQUIN PHOENIX | AMY ADAMS | ROONEY MARA | OLIVIA WILDE | SCARLETT JOHANSSON



AB 27. MÄRZ IM KINO RIFFRAFF & BOURBAKI



architect meets innovations

FACHEVENT FÜR
ARCHITEKTEN,
INNENARCHITEKTEN,
UND ANDERE PLANER
MIT SCHWERPUNKT
PRODUKTINNOVATIONEN

ARCHITECT
@WORK
BELGIUM

ARCHITECT
@WORK
THE NETHERLANDS

ARCHITECT
@WORK
LUXEMBOURG

ARCHITECT
@WORK
FRANCE

ARCHITECT
@WORK
GERMANY

ARCHITECT
@WORK
UNITED KINGDOM

ARCHITECT
@WORK
ITALY

Organisation:
Xpo Messe Kontakt Schweiz
T +41(0)71 350 06 17
switzerland@architectatwork.eu

ARCHITECT
@WORK

SWITZERLAND

Messe Zürich
7. - 8. Mai 2014

2. Edition - 11:00-20:00

FÜHRENDES FACHEVENT
mit mehr als 400 Innovationen

STRENGE AUSWAHLKRITERIEN
für ein hochqualitatives Angebot

INNOVATIVES LAYOUT
der Veranstaltung by Creative Fo(u)r

NETWORKING
in einer exklusiven, professionellen
Atmosphäre

EXPOSITION
RE●ARCHITECTURE,
re●cyclen, ré●utiliser, ré●investir,
re●construire
by Pavillon de l'Arsenal (Paris)

RAHMENPROGRAMM
Beton & Architektur
< Ausstellung: **Schwergewichte**
selected by raumPROBE
< Installation by Matali Crasset
< Images by DAPh
< Vorträge

FREIER
EINTRITT
MIT ONLINE
VORANMELDUNG
IHR CODE:
HP909

WWW.ARCHITECTATWORK.CH

DESIGN & PLAN by C4 © CREATIVEA.BE / 2005

Medienpartner

swiss-
architects
.com

SCHWEIZERBAU
DOKUMENTATION

STYLEPARK

Die Erfolgs-App:
Talente zählen
auf uns.



HHM

Gratis im App Store

Wir suchen Sie!
www.hhm.ch > Stellen

HEFTI, HESS, MARTIGNONI

hbm.ch

spinform

Design für
Kommunikation

www.spinform.ch

Kompetenz hat einen Namen.



Botanischer Garten, Grüningen

T Tuchschild
Partner für anspruchsvolle
Projekte in Stahl und Glas

Tuchschild AG, Frauenfeld, www.tuchschild.ch

SCHREIB DEINE ERFOLGSGESCHICHTE IM CAMPUS SURSEE



AUSBILDUNG BAULEITER HFP

Informationsabende

Montag, 14. April 2014 oder Dienstag, 2. September 2014, jeweils 17.00 Uhr

Informieren Sie sich über den Lehrgang Bauleiter und den Vorbereitungskurs zur Höheren Fachprüfung im Bildungszentrum Bau.

Anmeldung und Auskunft

CAMPUS SURSEE Bildungszentrum Bau
Manuela Geiser, 041 926 22 94
manuela.geiser@campus-sursee.ch

CAMPUS SURSEE
Bildungszentrum Bau