

Zeitschrift: Hochparterre : Zeitschrift für Architektur und Design
Herausgeber: Hochparterre
Band: 27 (2014)
Heft: 10

Vorwort: Höhenfieber
Autor: Marti, Rahel

Nutzungsbedingungen

Die ETH-Bibliothek ist die Anbieterin der digitalisierten Zeitschriften. Sie besitzt keine Urheberrechte an den Zeitschriften und ist nicht verantwortlich für deren Inhalte. Die Rechte liegen in der Regel bei den Herausgebern beziehungsweise den externen Rechteinhabern. [Siehe Rechtliche Hinweise.](#)

Conditions d'utilisation

L'ETH Library est le fournisseur des revues numérisées. Elle ne détient aucun droit d'auteur sur les revues et n'est pas responsable de leur contenu. En règle générale, les droits sont détenus par les éditeurs ou les détenteurs de droits externes. [Voir Informations légales.](#)

Terms of use

The ETH Library is the provider of the digitised journals. It does not own any copyrights to the journals and is not responsible for their content. The rights usually lie with the publishers or the external rights holders. [See Legal notice.](#)

Download PDF: 30.03.2025

ETH-Bibliothek Zürich, E-Periodica, <https://www.e-periodica.ch>

Editorial

Höhenfieber

Gut 25 Hochhäuser sind in der Schweiz allein in den letzten fünf Jahren entstanden, und für mindestens so viele gibt es Pläne. Das Hochhaus ist wieder akzeptiert, ja erwünscht als Zeichen sozialer und wirtschaftlicher Potenz. Doch wie gut ist die Architektur der Türme? Palle Petersen begutachtete etliche von unten bis oben und zieht eine Zwischenbilanz zum Hochhaushoch. Viele stehen richtig: an Verkehrsknoten und in Quartieren, die wachsen und sich verändern. Dort helfen sie, neue Zentren zu bilden. Viele überzeugen architektonisch: Die Mühewaltung im Planungsprozess zwischen Städten und Investoren bewirkt, dass kaum billig gebaut wird.

Doch mit jedem neuen Turm, der in die Höhe wächst, wundert man sich auch: Schon wieder eine andere Form! Ob gelocht, gebändert oder aalglatt: Die meisten Hochhäuser sind gestalterische Einzelgänger, die kaum stadträumliche Zusammenhänge untereinander aufbauen. Geht der Hochhausboom weiter, braucht es darum nicht nur planerische, sondern auch architektonische Leitlinien.

Noch eine Meldung aus unserer Online-Küche: Wir haben Hochparterre.ch den Formaten von Smartphones und Tablets angepasst. Wer das Nachrichtenportal nutzt, liest nun bequemer. Rahel Marti

Impressum

27. Jahrgang. Gegründet 1988 von Benedikt Loderer.

Verlag Hochparterre AG

Adressen Ausstellungsstrasse 25, CH-8005 Zürich,

Telefon 044 444 28 88, www.hochparterre.ch,

verlag@hochparterre.ch (Inserate, Abos, Bestellungen),

redaktion@hochparterre.ch (redaktionelle Mitteilungen,

Briefe). Für unaufgefordert eingesandte Texte und Bilder

übernimmt der Verlag keine Verantwortung.

Verleger und Chefredaktor Köbi Gantenbein

Stv. Chefredaktorin Rahel Marti

Redaktion Ivo Bösch, Meret Ernst, Lilia Glanzmann,

Andres Herzog, Urs Honegger, Roderick Hönig,

Werner Huber, Axel Simon;

Redaktor in Ausbildung: Palle Petersen

Art Direction Antje Reineck Gestaltung Luzi Gantenbein,

Barbara Schrag, Juliane Wollensack

Produktion Daniel Bernet, René Hornung, Thomas Müller

Korrektur Marion Elmer, Elisabeth Sele

Lithografie Team media, Gurnellen

Druck Somedia Production, Chur

Verlag und Anzeigen Susanne von Arx, Agnes Schmid,

Julia Nägeli, Gabriela Projer; Lernender: Mattia Di Paolo

Hochparterre Online Urs Honegger

hochparterre.wettbewerbe Ivo Bösch

Edition Hochparterre Roderick Hönig

Hochparterre Reisen Werner Huber

Abonnements www.hochparterre.ch/abonnieren

Preise Schweiz 1 Jahr (10 Ausgaben) Fr. 164.–*,

2 Jahre Fr. 278.–*; Europa 1 Jahr € 130.–, 2 Jahre € 221.–;

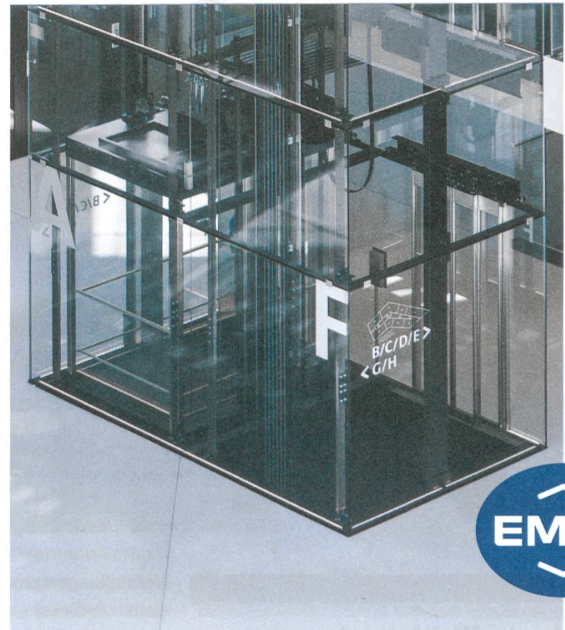
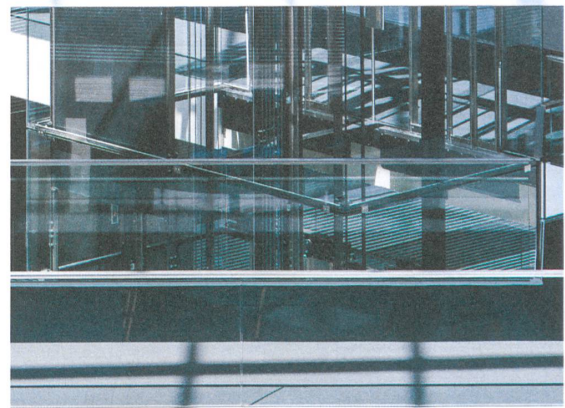
Studierende (Ausweis) 50 % Rabatt;

Einzelverkaufspreis: Fr. 18.–* (* inkl. 2,5 % MwSt.)

Adressänderungen hochparterre@edp.ch,

Telefon 041 349 17 62

ISSN 1422-8742



Businesspark – Ittigen
Atelier 5 Architekten und Planer – Bern

Bauen Sie einen Lift, der so ist wie Sie – einzigartig.

MEHR ALS EIN LIFT
SWISS MADE



EMCH Aufzüge AG | Fellerstrasse 23 | CH - 3027 Bern
T + 41 31 997 98 99 | F + 41 31 997 98 98 | www.emch.com