

**Zeitschrift:** Hochparterre : Zeitschrift für Architektur und Design  
**Herausgeber:** Hochparterre  
**Band:** 27 (2014)  
**Heft:** 12

## **Werbung**

### **Nutzungsbedingungen**

Die ETH-Bibliothek ist die Anbieterin der digitalisierten Zeitschriften. Sie besitzt keine Urheberrechte an den Zeitschriften und ist nicht verantwortlich für deren Inhalte. Die Rechte liegen in der Regel bei den Herausgebern beziehungsweise den externen Rechteinhabern. [Siehe Rechtliche Hinweise.](#)

### **Conditions d'utilisation**

L'ETH Library est le fournisseur des revues numérisées. Elle ne détient aucun droit d'auteur sur les revues et n'est pas responsable de leur contenu. En règle générale, les droits sont détenus par les éditeurs ou les détenteurs de droits externes. [Voir Informations légales.](#)

### **Terms of use**

The ETH Library is the provider of the digitised journals. It does not own any copyrights to the journals and is not responsible for their content. The rights usually lie with the publishers or the external rights holders. [See Legal notice.](#)

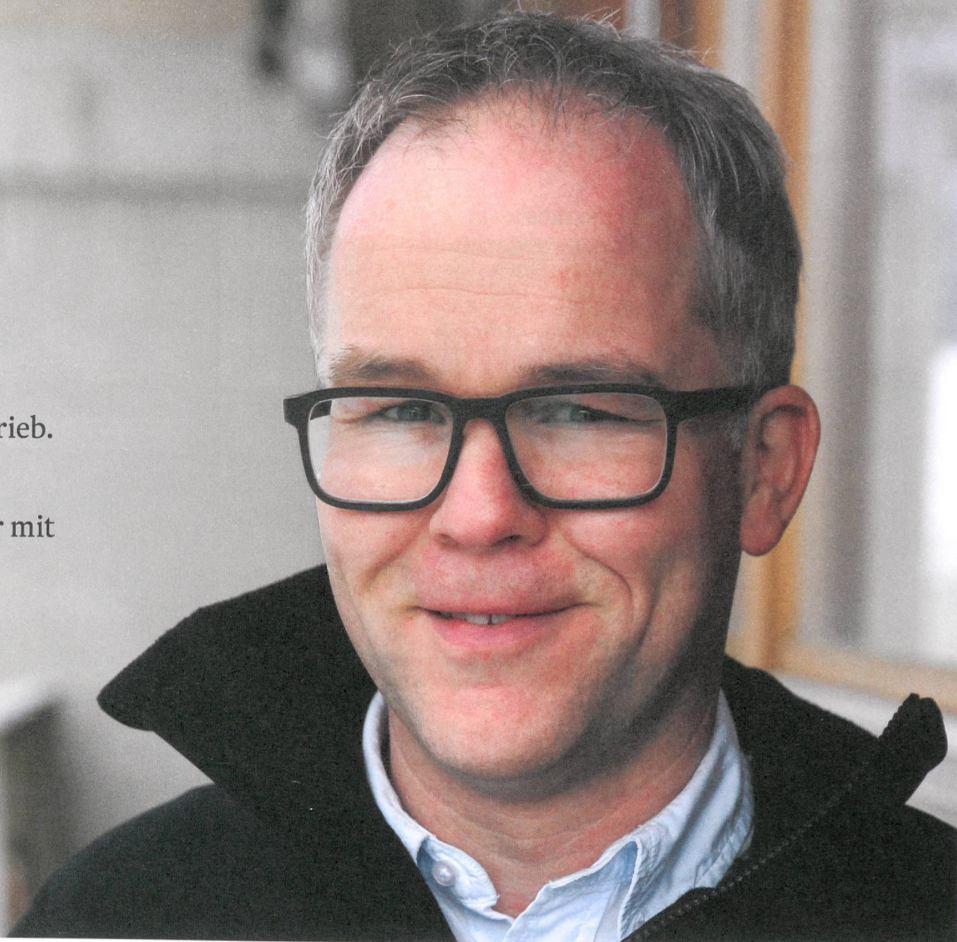
**Download PDF:** 17.03.2025

**ETH-Bibliothek Zürich, E-Periodica, <https://www.e-periodica.ch>**

## Der Garant im Holzbau.

Das Gütesiegel Holzbau Plus steht für einen vorbildlich geführten Betrieb. Hochwertige Holzbauweise ist das Resultat einer Unternehmenskultur mit dem Menschen im Zentrum.

Dafür steh ich ein.  
[www.holzbau-plus.ch](http://www.holzbau-plus.ch)



**ARM**

## Zuhause bei Atelier Arm Design und Innenarchitektur im Gespräch

Atelier Arm wandelt sich:

Wo einst Webstühle entstanden, wird heute diskutiert und bald auch gewohnt. Im Januar und Februar 2015 treffen auf dem ehemaligen Firmenareal in Biglen an drei Abenden jeweils eine Innenarchitektin und ein Designer aufeinander. Sie diskutieren ihre Arbeit im Textilland Schweiz und ergründen Probleme und Ansprüche an die sich wandelnde Industrie.

### Gastgeber

Roman Haller vom Atelier Arm und Lilia Glanzmann, Hochparterre-Redakteurin für Design

### Gastpaare

Mittwoch, 14. Januar 2015

Jörg Boner und Eliane Ernst, Création Baumann

Mittwoch, 28. Januar 2015

Iria Degen und Martin Leuthold, Jakob Schlaepfer

Mittwoch, 11. Februar 2015

Annette Douglas und Rolf Nöthiger, ANS Architekten

### Ort

Arm AG, Rohrstrasse 2, 3507 Biglen

### Zeit

Jeweils von 19 bis 20 Uhr

### Anmeldung

[hochparterre.ch/veranstaltungen](http://hochparterre.ch/veranstaltungen)

[www.atelierarm.ch](http://www.atelierarm.ch) | Eintritt frei

ARM - Qualität in Raum und Zeit





- **wir planen** • für die umwelt • für den kunden • für das unternehmen was planen sie?
- unser bedarf** **erfahrene/r projektleiter/in raumentwicklung und städtebau**  
geschäftsbereich raumplanung + bauberatung
- **ihre baustellen** • projektleitung ortsplansrevisionen und/oder agglomerationsprogramme • entwurf städtebaulicher konzepte • interdisziplinäre projektentwicklungen • planungs- und baurechtliche umsetzung • gebietsentwicklungen, quartier- und gestaltungsplanungen • ortsbildberatung
- **ihr ausgangspunkt** • hauptsitz effretikon
- **unsere merkmale** • offen • lebensfroh • professionell • realistisch • wagemutig
- **ihr hintergrund** • diplom eth oder fh • selbständiges und zielorientiertes arbeiten • 10 jahre praktische erfahrung in der leitung komplexer prozesse und projekte • gestalterisches flair und begeisterung für raumentwicklung • verantwortungsbewusstes handeln • gewinnendes auftreten
- **ihre pluspunkte** • querdenker • tatendrang • teamgeist • lebenslust • aufbauend
- **unser anbot** • eine vielseitige tätigkeit mit freiraum für engagement • perspektiven • klare ziele und aufgaben • kompetenzen und verantwortung • soziales betriebsklima • persönliche weiterbildung • moderne hilfsmittel und methoden • attraktive anstellungsbedingungen • mindestens 5 wochen ferien/jahr • direkt neben dem bahnhof
- **weitere details** • [www.ewp.ch](http://www.ewp.ch)
- **kontakt** •
- **einreichen der bewerbung** • e-mail [bewerbung@ewp.ch](mailto:bewerbung@ewp.ch) • telefon direkt 0041 (0)43 501 66 50  
ewp ag effretikon • rikonstrasse 4 • ch-8307 effretikon
- **für fachliche fragen** • philipp lenzi  
telefon direkt 0041 (0)52 354 22 11

Eine Komödie oder: ein Katastrophenfilm ohne Katastrophe.

JOHANNES BAH KUHNKE  
LISA LOVEN KONGSLI

# TURIST

A FILM BY  
RUBEN ÖSTLUND

FESTIVAL DE CANNES  
UN CERTAIN REGARD  
JURY PRIZE

LOOK NOW!

RIFFRAFF BOURBAKI

**AB 11. DEZEMBER IM KINO**

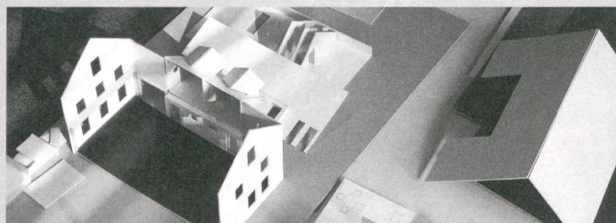
## UMWELT, BAU & ENERGIE

**CSD INGENIEURE** entwickelt in den Bereichen Umwelt, Bau und Energie wirtschaftliche Lösungen, die zur Verbesserung der Lebens- und Umweltqualität führen.

**CSD INGENIEURE+**  
VON GRUND AUF DURCHDACHT

Zur CSD-Gruppe gehören über 500 Mitarbeitende an europaweit 30 Standorten.  
[www.csd.ch](http://www.csd.ch)

**baus**chule



... nach der Berufsausbildung – die Weiterbildung  
Die Baubranche braucht kompetentes Kaderpersonal

Sie sind motiviert, talentiert und interessiert, sich im Planungsbereich weiterzubilden. Sie haben Freude an der konstruktiven Umsetzung anspruchsvoller Bauwerksentwürfe. Sie verfügen über einen EFZ-Abschluss als Zeichnerin / Zeichner in Architektur, Innenausbau oder über einen handwerklichen Berufsabschluss mit Berufspraxis in der Bauplanung.

Dann bilden Sie sich weiter als Technikerin HF/Techniker HF zur

**Bauplanerin SBA/Bauplaner SBA**  
Vertiefungsrichtungen Architektur oder Innenarchitektur

**Ausführliche Auskünfte erhalten Sie unter:**  
Schweizerische Bauschule Aarau, Suhrenmattstrasse 48, 5035 Unterentfelden, Tel. 062 737 90 20, Fax 062 737 90 30, [www.bauschule.ch](http://www.bauschule.ch), [info@bauschule.ch](mailto:info@bauschule.ch)

