

Zeitschrift: Hochparterre : Zeitschrift für Architektur und Design
Herausgeber: Hochparterre
Band: 29 (2016)
Heft: 12

Artikel: Weitere Nominierungen
Autor: [s.n.]
DOI: <https://doi.org/10.5169/seals-633079>

Nutzungsbedingungen

Die ETH-Bibliothek ist die Anbieterin der digitalisierten Zeitschriften. Sie besitzt keine Urheberrechte an den Zeitschriften und ist nicht verantwortlich für deren Inhalte. Die Rechte liegen in der Regel bei den Herausgebern beziehungsweise den externen Rechteinhabern. [Siehe Rechtliche Hinweise.](#)

Conditions d'utilisation

L'ETH Library est le fournisseur des revues numérisées. Elle ne détient aucun droit d'auteur sur les revues et n'est pas responsable de leur contenu. En règle générale, les droits sont détenus par les éditeurs ou les détenteurs de droits externes. [Voir Informations légales.](#)

Terms of use

The ETH Library is the provider of the digitised journals. It does not own any copyrights to the journals and is not responsible for their content. The rights usually lie with the publishers or the external rights holders. [See Legal notice.](#)

Download PDF: 02.04.2025

ETH-Bibliothek Zürich, E-Periodica, <https://www.e-periodica.ch>

Weitere Nominierungen

Architektur



Arch Tec Lab, ETH Zürich
Institut für Technologie
in der Architektur, Sacha Menz



Wohnüberbauung Guggach, Zürich
BS+EMI Architektenpartner



Bündner Kunstmuseum, Chur
Barozzi Veiga



Schulhaus Gartenhof, Allschwil
BUR Architekten



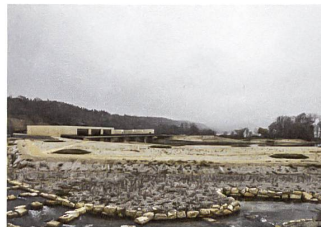
Seilbahn Pranzaira-Albigna
Alder Clavuot Nunzi



Unterwerk Zürich-Oerlikon
Illiz Architektur



Hofüberbauung
Sempacherstrasse, Basel
Miller & Maranta



Wasserkraftwerk Hagneck
Penzel Valier



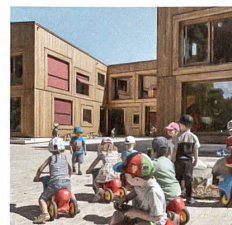
Kunstmuseum Basel
Christ & Gantenbein



Wohnhaus, Baden
Meier Leder Architekten



ERL Centrale Termica, Losone
Buzzi studio d'architettura



Crèche de Lancy
Lacroix Chessex Architectes



Überbauung Vallon, La Sarraz
L-architectes



Ersatzneubau, Rüthi
Schneider Türtscher Architekten



Umbau Bauernhaus,
Rüegsaaschachen
Freiluft Architekten



Zoo de la Garenne, Le Vaud
Localarchitecture



Wohnüberbauung Lukashof, Zürich
Beat Rothen Architektur



Schulanlage Blumenfeld, Zürich
Oester Pfenninger Architekten



Aufstockung CUTR Sylvana,
Epalinges
Zb architectes

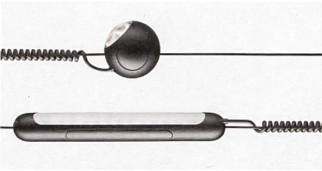
Design



Collier
«Gewachsene Landschaft»
Gabriela Frei



Schweizer Beitrag
London Design Biennale 2016
Diverse Designer



Leuchte «Hello»
Stephan Hürlemann
Belux



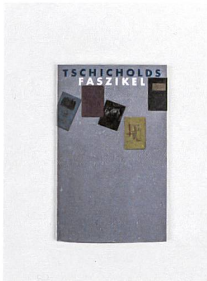
Leuchtenfamilie «Aura»
Thomas Kral
Petit Friture



Forschungsprojekt «Silk Memory»
Astrom / Zimmer
Hochschule Luzern, Design & Kunst



Bank «Weda»
Daniel Wehrli
Zoom by Mobimex



«Tschicholds Faszikel»
Jost Hochuli
VGS St. Gallen



Sessel «Summerfiber»
Robert Wettstein
Global Art Affairs Foundation



Drohne «Fotokite Phi»
Milan Rohrer und Nose
Perspective Robotics



Einrichtungskonzept
Alfredo Häberli Design Development
Schweizer Botschaft, Kopenhagen



Reifenwartungsset «milKit»
Pius Kobler, Nico Spinelli und Arno Lenzi
Sport Components



Gartenmöbel «Stelz»
Zumbühl Designstudio
Eternit



Gurtzeug «Hike & Fly»
Brunner Mettler Co
Advance



Verstellbare Schuhsohle
Stefan Rechsteiner und Patrick Rüegg
Velt

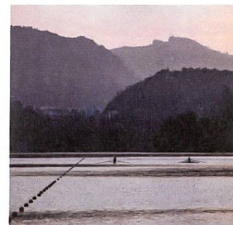


Quadcopter «Alpha 2»
Thomas Steuri Industrial Design
Euro Avionics Schweiz



Vortragsreihe «World Crafts»
Philipp Kuntze
Qn'C

Landschaftsarchitektur



Naturarena Rotsee, Luzern
Metron und
Gruner Berchtold Eicher



Parc Donner, Montreux
Pascal Heyraud architecte paysagiste





Werkhof und Dachgarten Kehlhof, Zürich
Lorenz Eugster, Gruppe für Architektur



Esplanade Kongresshaus, Biel
Raderschallpartner



Gartenhof, Zürich
Raderschallpartner



Parc Salvator Allende, Onex
Pascal Heyraud architecte paysagiste



Seeufergestaltung, Schmerikon
Studio Vulkan Landschaftsarchitektur



Wohnüberbauung
Guggach, Zürich
Blau und Gelb
Landschaftsarchitekten



Gleisquerung, Winterthur
Müller & Truniger Architekten,
Rotzler Krebs Partner



VELUX Modular Skylights



Modular
vorgefertigte Module, innovatives Montagesystem,
schneller und unkomplizierter Einbau

Ästhetisch
schmale Profile, nicht sichtbare Motoren,
dezent integrierter Sonnenschutz

Innovativ
exzellentes Energieprofil, herausragende
Energieeffizienz, hohe Festigkeit

www.velux.ch/modularskylights