

Zeitschrift: Hochparterre : Zeitschrift für Architektur und Design
Herausgeber: Hochparterre
Band: 30 (2017)
Heft: 12

Rubrik: Weitere Nominierungen

Nutzungsbedingungen

Die ETH-Bibliothek ist die Anbieterin der digitalisierten Zeitschriften. Sie besitzt keine Urheberrechte an den Zeitschriften und ist nicht verantwortlich für deren Inhalte. Die Rechte liegen in der Regel bei den Herausgebern beziehungsweise den externen Rechteinhabern. [Siehe Rechtliche Hinweise.](#)

Conditions d'utilisation

L'ETH Library est le fournisseur des revues numérisées. Elle ne détient aucun droit d'auteur sur les revues et n'est pas responsable de leur contenu. En règle générale, les droits sont détenus par les éditeurs ou les détenteurs de droits externes. [Voir Informations légales.](#)

Terms of use

The ETH Library is the provider of the digitised journals. It does not own any copyrights to the journals and is not responsible for their content. The rights usually lie with the publishers or the external rights holders. [See Legal notice.](#)

Download PDF: 30.03.2025

ETH-Bibliothek Zürich, E-Periodica, <https://www.e-periodica.ch>

Weitere Nominierungen

Architektur



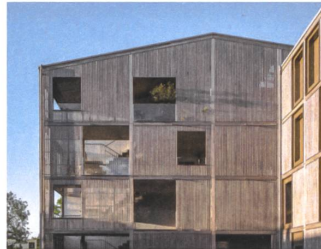
Grosspeter-Tower, Basel
Burckhardt + Partner, Basel



Altersheim Humanitas, Basel
Bachelard Wagner, Basel



Foyer Alte Kirche, Boswil
Gian Salis, Zürich



Wohnsiedlung Jean-Jacques Rigaud,
Chêne-Bougeries
Bonhôte Zapata, Genf



Einfamilienhaus, Chigny
Dieter Dietz, Zürich



Forschungsgebäude Nest, Dübendorf
Gramazio Kohler, Zürich



Wohnhäuser GWG, Eilsau
Stauer Hasler, Frauenfeld



Eingangserweiterung Flughafen Genf
Christian Dupraz, Les Acacias



Genossenschaftssiedlung
Soubeyran, Genf
ATBA, Genf



Mehrfamilienhaus rue Barton, Genf
LRS architectes, Genf



Ateliererweiterung,
Haldenstein
Atelier Peter Zumthor



Internat pour l'Institution de Lavigny,
Lavigny
Bunq architectes, Corsier



Palazzo del Cinema, Locarno
AZPML, London,
mit Dario Franchini, Lugano



Wohnüberbauung Avenir, Renens
Localarchitecture, Lausanne



Ruderhaus, Solothurn
Phalt Architekten, Zürich



Turnhallen Schulhaus Hermesbühl,
Solothurn
Peter Moor, Zürich



Garden Tower, Wabern
bei Bern
Buchner Bründler, Basel



Siedlung Triemli 1, Zürich
Hauenstein La Roche Schedler, Zürich



Ersatzneubau Schönauring, Zürich
Knapkiewicz&Fickert, Zürich



Wohnhaus 'Chemicalmoonbaby', Zürich
Manuel Herz, Basel

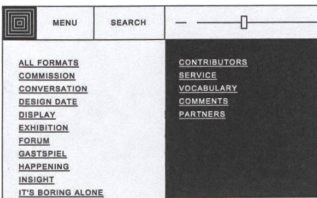


Design

Sessel 'Surpierre'
Frédéric Dedelley
Atelier Pfister



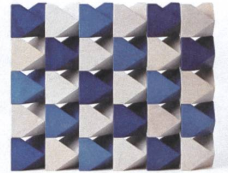
Temporäre Installation
'House 2'
Alice - EPFL und ZHdK



Plattform 'Online Depot'
Luke Archer
Depot Basel



Pullover 'Algorithmic
Sweatshirt'
Etter Studio
Museum of Digital Art



Holzspiel 'Tawa'
Christian Spiess
Näf Spiele



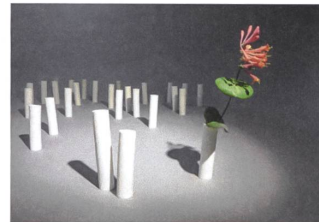
Kommode 'Buka'
Michael Schweingruber
Möbelwerkstatt Tisch4you



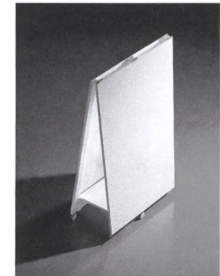
Kooperatives Computerspiel
'Oniri Islands'
Tourmaline Studio



Gartenstuhl 'Lausanne'
Adrien Rovero
Atelier Pfister



Porzellanvase 'Spring'
Felice Dittli
Andreas Steinmann



Kooperationswerkzeug
'Moving Walls'
Jörg Boner
Moving Walls



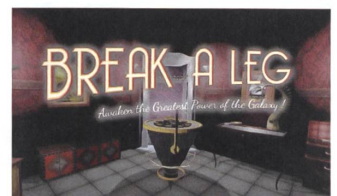
Pflanzengefärbte Textilien
Jennifer Grunder
Nou



Design Biennale Zürich 17
Fabienne Barras,
Gabriela Chicherio,
Andreas Saxer



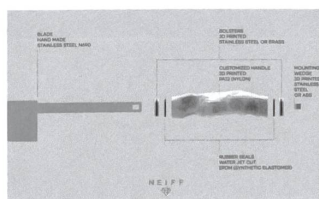
Kopfhörer
'Batband'
Studio Banana



Virtual-Reality-Spiel 'Break a Leg'
Apelab
RTS / SRG SSR



Hobo-Kocher 'e7'
Damien Regamey
e7°



Messer 'Neiff'
Adrian Gögl



Lederschmuck
Sabine Lauber
'it's Lauber'



Lederkollektion
Isaac Reina
Caran d'Ache

→



Fussgängerzone, Versoix
Ar-ter, Genf



Gartenbühne, Zürich
Raymond Vogel, Zürich



Alpiner botanischer Garten, Meyrin
In Situ, Montreux



Hüttengraben, Küsnacht
Anton Ghiggli, Zürich



Sanierung Île Rousseau, Genf
Stadt Genf



Neugestaltung Dorfplatz, Sonogno
Enrico Sassi, Lugano



Umgebung Wohnhaus,
Winterthur
Hoffmann & Müller, Zürich



Taminabrücke, Valens-Pfäfers
Leonhardt, André und
Partner Ingenieure, Stuttgart



Mut zur Innovation

Unserem Planeten schwinden die natürlichen Ressourcen, die CO₂-Emission steigt. Wir können zuschauen oder neue Wege gehen. Konventionelle Bauprojekte verschlechtern die CO₂- und Ressourcenbilanz. Holzbau denkt in die Zukunft – Holz lebt. Ein natürlicher Rohstoff, der höchsten Ansprüchen gewachsen ist – nachhaltig und ökologisch, gesund und natürlich. Moderner Elementbau besticht durch variantenreiche Planung bei einfacher Umsetzung und voller Kostensicherheit.

Die Natur zurück in unsere Städte führen - Innovatives Denken zeigen.

Wir freuen uns auf Sie – Tel 062 919 07 07 oder www.hector-egger.ch

