

Zeitschrift: Horizons : le magazine suisse de la recherche scientifique
Herausgeber: Fonds National Suisse de la Recherche Scientifique
Band: - (1995)
Heft: 25

Inhaltsverzeichnis

Nutzungsbedingungen

Die ETH-Bibliothek ist die Anbieterin der digitalisierten Zeitschriften. Sie besitzt keine Urheberrechte an den Zeitschriften und ist nicht verantwortlich für deren Inhalte. Die Rechte liegen in der Regel bei den Herausgebern beziehungsweise den externen Rechteinhabern. [Siehe Rechtliche Hinweise.](#)

Conditions d'utilisation

L'ETH Library est le fournisseur des revues numérisées. Elle ne détient aucun droit d'auteur sur les revues et n'est pas responsable de leur contenu. En règle générale, les droits sont détenus par les éditeurs ou les détenteurs de droits externes. [Voir Informations légales.](#)

Terms of use

The ETH Library is the provider of the digitised journals. It does not own any copyrights to the journals and is not responsible for their content. The rights usually lie with the publishers or the external rights holders. [See Legal notice.](#)

Download PDF: 13.03.2025

ETH-Bibliothek Zürich, E-Periodica, <https://www.e-periodica.ch>

HORIZONS

Editorial 4

Scarabées
des temps bibliques 5-7

Mitochondries:
l'art de dompter
l'oxygène 8-9

A l'Horizon 10-11

Souvenirs d'été,
souvenirs de bois 12-13

Interview:
Regards sur
une mouche
à quatorze yeux 14-15

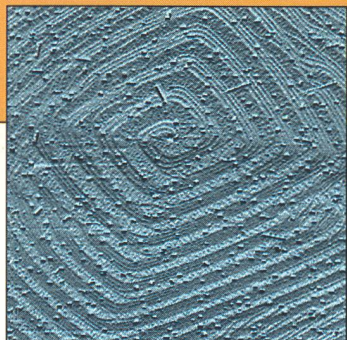
Quand les rivières
débordent 16-17

World Science :
De l'ADN sur la ligne 18

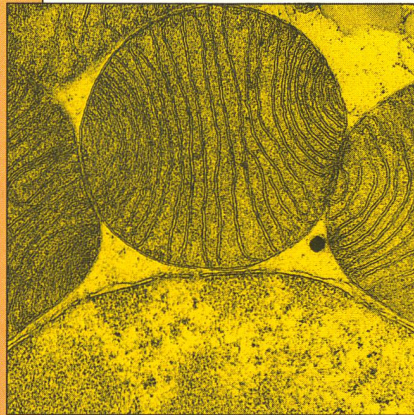
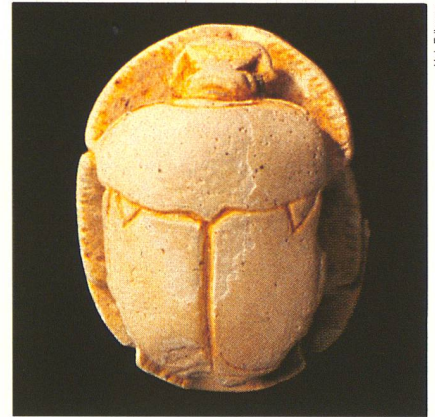
FN-News 19

Couverture:

Vu au microscope à force atomique, un détail d'une couche ultra-plane supraconductrice. Ce cristal a grandi en formant une spirale carrée d'environ 40 micromètres de diamètre. (Voir page 10)



5-7
Très courants dans l'Égypte antique, les sceaux-amulettes en forme de **scarabée sacré** ont aussi été à la mode en Palestine. Ces objets constituent aujourd'hui une source d'information sur les temps bibliques et l'histoire des religions.



12-13
Les conifères poussant dans les Alpes ou dans le Nord gardent le souvenir de la **température moyenne des étés** qu'ils ont vécus.

8-9

Ce sont des sortes de bactéries qui vivent en symbiose à l'intérieur de nos cellules: les **mitochondries** sont nos centrales énergétiques. Leur «usure» pourrait bien être liée à notre vieillissement...



14-15

La création d'une **mouche dotée de quatorze yeux** vient d'étonner le monde scientifique. Interview du Prof. Walter Gehring sur les implications de cette expérience.

16-17

Dans le cadre du *Programme national de recherche 31*, des chercheurs étudient les **crues historiques des rivières**. Leur but: estimer les risques de débordement possibles, en cas de modifications du climat.

