

**Zeitschrift:** Älter werden : das Angebot von Pro Senectute Kanton Zug  
**Herausgeber:** Pro Senectute Kanton Zug  
**Band:** 9 (2003)  
**Heft:** 18

## Werbung

### Nutzungsbedingungen

Die ETH-Bibliothek ist die Anbieterin der digitalisierten Zeitschriften. Sie besitzt keine Urheberrechte an den Zeitschriften und ist nicht verantwortlich für deren Inhalte. Die Rechte liegen in der Regel bei den Herausgebern beziehungsweise den externen Rechteinhabern. [Siehe Rechtliche Hinweise.](#)

### Conditions d'utilisation

L'ETH Library est le fournisseur des revues numérisées. Elle ne détient aucun droit d'auteur sur les revues et n'est pas responsable de leur contenu. En règle générale, les droits sont détenus par les éditeurs ou les détenteurs de droits externes. [Voir Informations légales.](#)

### Terms of use

The ETH Library is the provider of the digitised journals. It does not own any copyrights to the journals and is not responsible for their content. The rights usually lie with the publishers or the external rights holders. [See Legal notice.](#)

**Download PDF:** 29.03.2025

**ETH-Bibliothek Zürich, E-Periodica, <https://www.e-periodica.ch>**

## Kreuzworträtsel: Lösung

|   |   |   |   |   |   |   |   |   |   |   |   |   |   |   |   |   |   |   |   |   |
|---|---|---|---|---|---|---|---|---|---|---|---|---|---|---|---|---|---|---|---|---|
|   | G | E | F | A | E | S | S |   |   | B | A | L | L | A | S | T |   |   |   |   |
| S | A | G | E | R |   | K |   |   |   | N |   | I | L | I | O | N |   |   |   |   |
| C | L | A | I | M |   | I |   |   |   | N |   | N | E | H | R | U |   |   |   |   |
| H | A | L | L | E |   | D | A | K | E | T | A |   | D | A | L | E | N |   |   |   |
| L |   |   |   |   |   |   | K | O | L | A |   |   |   |   |   |   | T |   |   |   |
| U | T |   |   |   |   |   | T |   |   | R |   |   |   |   |   | O | I |   |   |   |
| S | I | N | E |   | O | B | I |   |   | O | G | I |   | A | B | A | U |   |   |   |
| S | E | I | L |   | G | E | O |   |   | C | E | R |   | R | U | S | S |   |   |   |
|   |   |   |   |   | R | E | F | R | A | I | N |   |   | K | A | R | O | S | S | E |
|   |   |   |   |   |   | E |   |   |   |   |   |   |   |   | S |   |   |   |   |   |
|   |   |   |   |   | E | G | G | E |   |   |   |   | S | E | T | H |   |   |   |   |
|   |   |   |   |   |   | D | I | E |   |   |   |   |   | I | S | O |   |   |   |   |
|   |   |   |   |   |   | E | M | S |   |   |   |   |   |   | N | E | E |   |   |   |
|   |   |   |   |   |   | L | E | I | S | E |   |   | A | N | B | E | I |   |   |   |
|   |   |   |   |   |   |   | C | E | N |   |   | D | I | E |   |   |   |   |   |   |
| A | E | O | N |   |   | H | E | G | E | Z | E | I | T |   |   | R | A | G | E |   |
| S | P | L | I | N | T |   |   |   |   |   |   |   |   |   | T | R | E | B | E | R |
| S | O | L | E | I |   |   |   |   |   |   |   |   |   |   |   | A | B | E | N | D |
|   | S | E | T | E |   |   |   |   |   |   |   |   |   |   |   | T | E | L | E |   |

CH-6343 Rotkreuz

Tel: 0041 41 799 70 10 • Fax: 0041 41 799 70 15

e-mail: [golfparkholzhaeusern@gmlu.ch](mailto:golfparkholzhaeusern@gmlu.ch)homepage: [www.golfpark-holzhaeusern.ch](http://www.golfpark-holzhaeusern.ch)

# golfpark

## holzhaeusern



# Golf in one

### Top-Angebot für Anfänger und Fortgeschrittene.

Auch die Anfänger spielen vom ersten Tag an «richtiges» Golf.

#### Golf in one

Montag bis Donnerstag, total 22 Stunden Unterricht (4-6 Teilnehmer) Fr. 790.-

#### Weekend

Samstag/Sonntag, total 11 Stunden Unterricht (4-6 Teilnehmer) Fr. 390.-

#### Neu

- spielen Sie längere Drives
- Körper-Feineinstellung
- Kurs für Cracks

Viele weitere Gruppen- und Einzelunterrichts-Angebote!

**Verlangen Sie die ausführliche Infomappe!**

# Schlaflose Nächte? Schluss damit!

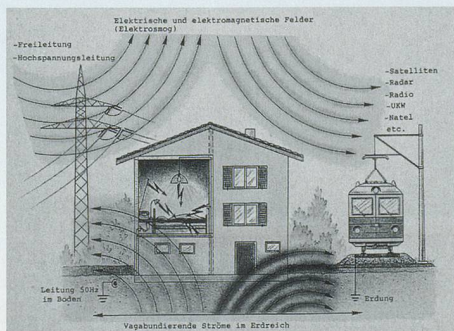
Sie liegen Nächte lang wach, haben Rückenprobleme oder leiden seit Jahren unter Allergien und Ihr Arzt weiss nicht weiter. Möglich, dass Ihr Schlafzimmer verstrahlt ist. In dem Fall hilft der Baubiologe weiter: Er vermisst und prüft Ihre Wohnung oder Ihr Haus auf krankmachende Strahlungen und hilft Ihnen bei deren Behebungen.

## Was macht der Baubiologe?

Er vermisst krankmachende Störzonen, sog. Erdstrahlen und Elektrosmog mit elektronischen, CE-geprüften Messgeräten (ohne Rute oder Pendel) und zeichnet für Sie die Ergebnisse in einem Protokoll auf.

## Wie läuft eine Vermessung ab?

Der Baubiologe kommt zu Ihnen nach Hause. Nach kurzer Information und Beantwortung erster Fragen werden Schlafräume und alle regelmässig benutzten Plätze sorgfältig auf Störzonen ausgemessen. Diese werden aufgezeigt und erklärt. Mit dem Körperenergietest an der linken Hand kann nach Dr. Voll festgestellt werden, ob Ihre Symptome vom Elektrosmog oder von den Erdstrahlen verursacht werden. Zum Schluss erhalten Sie Tipps und Anregun-



gen, wie Sie die negativen Auswirkungen oder Strahlen verringern und wie Sie sich davor schützen können. Dieses Institut befasst sich seit 1992 mit der Baubiologie.

## Warum ist das Schlafzimmer besonders wichtig?

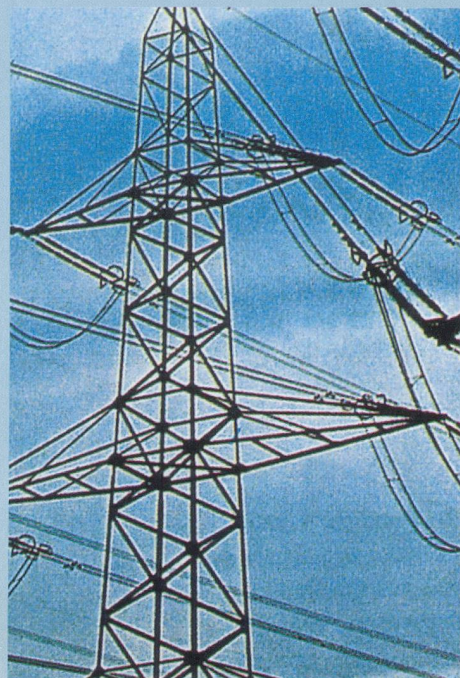
Weil die Erdstrahlen morgens zwischen zwei und vier Uhr am stärksten sind und weil wir für krankmachende Störzonen besonders empfänglich sind, wenn wir schlafen oder uns länger als drei Stunden am selben Ort aufhalten.

## Was kostet eine Vermessung?

Eine Vermessung Ihrer Wohnung oder Ihres Hauses dauert zwischen zwei und drei Stunden; sie kostet in der Regel Fr. 380.– (vgl. Bon).

## Fragen? – Rufen Sie an!

**Institut für Erdstrahlen und Elektrosmog**  
Zentrale für die ganze Schweiz  
Tel. 041 310 72 26  
[www.erdstrahlen.ch](http://www.erdstrahlen.ch)



# B O N

## Sparen Sie 60 Franken!

Lassen Sie sich und Ihre Wohnung vom Baubiologen vermessen: Dank diesem Bon bezahlen Kurzentgeschlossene nur Fr. 320.– statt Fr. 380.– für eine zwei- bis dreistündige Vermessung.

Bitte diesen Talon ausfüllen und an folgende Adresse senden:

**Institut für Erdstrahlen  
und Elektrosmog,  
Bösch 106  
6331 Hünenberg**

Name

Vorname

Strasse

PLZ/Ort

Telefon

# Stellen Sie Ihre Zukunft in den Mittelpunkt.



## Wir machen den Weg frei

Planen Sie, innerhalb der nächsten fünf Jahre in Pension zu gehen? Dann wird die Pensionsplanung zur Planung für Ihre Zukunft – und für diejenige Ihrer Familie. Dabei kann man nicht sorgfältig genug vorgehen. Schliesslich muss Ihnen Ihr Vermögen nicht nur den gewohnten Lebensstandard garantieren – es sollte Ihnen

auch helfen, aufgeschobene Wünsche oder Träume zu erfüllen. Weil es keine Patentlösungen gibt, nehmen wir uns mit Ihnen zusammen gerne die Zeit und betrachten alle Planungsaspekte inklusive deren Wechselwirkungen. So entsteht die Strategie, die zu Ihnen, zu Ihrer Situation und zu Ihren Zielen passt.



**Ich möchte gerne mehr wissen.**

- Bitte senden Sie mir die Broschüre «Planung, die für Ihre Zukunft sorgt.»
- Ich wünsche eine persönliche Beratung. Rufen Sie mich an.

Name

Vorname

Strasse

PLZ/Ort

Telefon-Nr.

(in Blockschrift ausfüllen)

Bitte an Ihre Raiffeisenbank senden.

11 x im Kanton   
**RAIFFEISENBANKEN**



Die Raiffeisenbanken in Ihrer Nähe: 6319 Allenwinden, 6341 Baar, 6330 Cham, 6331 Hünenberg, 6313 Menzingen, 6345 Neuheim, 6315 Oberägeri, 6343 Rotkreuz, 6312 Steinhausen, 6314 Unterägeri, 6318 Walchwil.