

Zeitschrift: Igl Ischi : organ della Romania (Societat de Students Romontschs)
Herausgeber: Romania (Societat de Students Romontschs)
Band: 50 (1964)

Artikel: Pader Placi a Spescha : poesia
Autor: Maissen, Michel
DOI: <https://doi.org/10.5169/seals-882003>

Nutzungsbedingungen

Die ETH-Bibliothek ist die Anbieterin der digitalisierten Zeitschriften. Sie besitzt keine Urheberrechte an den Zeitschriften und ist nicht verantwortlich für deren Inhalte. Die Rechte liegen in der Regel bei den Herausgebern beziehungsweise den externen Rechteinhabern. [Siehe Rechtliche Hinweise.](#)

Conditions d'utilisation

L'ETH Library est le fournisseur des revues numérisées. Elle ne détient aucun droit d'auteur sur les revues et n'est pas responsable de leur contenu. En règle générale, les droits sont détenus par les éditeurs ou les détenteurs de droits externes. [Voir Informations légales.](#)

Terms of use

The ETH Library is the provider of the digitised journals. It does not own any copyrights to the journals and is not responsible for their content. The rights usually lie with the publishers or the external rights holders. [See Legal notice.](#)

Download PDF: 29.11.2024

ETH-Bibliothek Zürich, E-Periodica, <https://www.e-periodica.ch>

PADER PLACI A SPESCHA

POESIA DA MICHEL MAISSEN, CUERA

29) Krap de bova 30) Salagronda 31) P. Trakbiat 32) S. Sopi 33) P. L. Ajgela 34) P. la krag 35) P. la alpa
 36) P. Valpinca 37) P. Gioien 38) Kacoraula de Tuncin 39) Krap Klarina 40) P. Tuncin, el pla sul 41) Mor
 42) P. Moseu 43) P. de Sluma 44) P. Jauer, u. Centlinar 45) Stigala 46) P. Srimis 47) S. de Sluma 48) P. de Placiu
 49) P. barkua, polen 50) Gripi, gron 51) Kariotragron 52) Kariotragron, u. P. de Sluma 53) P. Tuncin
 54) P. de Sluma 55) P. de Sluma 56) P. de Sluma 57) P. de Sluma 58) P. de Sluma 59) P. de Sluma
 60) P. de Sluma 61) P. de Sluma 62) P. de Sluma 63) P. de Sluma 64) P. de Sluma 65) P. de Sluma
 66) P. de Sluma 67) P. de Sluma 68) P. de Sluma 69) P. de Sluma 70) P. de Sluma 71) P. de Sluma
 72) P. de Sluma 73) P. de Sluma 74) P. de Sluma 75) P. de Sluma 76) P. de Sluma 77) P. de Sluma
 78) P. de Sluma 79) P. de Sluma 80) P. de Sluma 81) P. de Sluma 82) P. de Sluma 83) P. de Sluma
 84) P. de Sluma 85) P. de Sluma 86) P. de Sluma 87) P. de Sluma 88) P. de Sluma 89) P. de Sluma
 90) P. de Sluma 91) P. de Sluma 92) P. de Sluma 93) P. de Sluma 94) P. de Sluma 95) P. de Sluma
 96) P. de Sluma 97) P. de Sluma 98) P. de Sluma 99) P. de Sluma 100) P. de Sluma



Carta geografica designada da P. P. a Spescha. Ella sesanfla el museum cultural-historic della claustra de Mustér. La carta representa la Cadi con la vallada dil Rein da Breil ensi, con la Val Lembra, Tumbiv, Val Punteglias (Ferrera), Val Barcuns ed ulteriuras vals al nord dil Rein de Sumvitg, Mustér e Tujetsch. Ferm marcadas ein: la Val Tenigia e la Val Medel. Sura, en scartira de Spescha, ils numbs de cuolms, vitgs e vals. — Mira Radioscola XI, 1966, 7.

PADER PLACI A SPESCHA

POESIA DA MICHEL MAISSEN, CUERA

Oz vegn el sur la punt Zignau
a patertgond cun pass temprau
igl um vestgius en rassa nera
e mira ferm encunter sera.

La claustra ei parei aunc stada
per el la casa de muntada,
mo oz vul el Trun traversar,
siu vitg nativ ch'el tegn schi car.

Viseta il curtin d'honor,
ils umens che han giu amur
de nossa viarva cultivar
ed igl Ischi intacts salvar.

Fa reverenz'avon caplutta,
ves'ils maletgs cun la seduta
ded umens buca stai de strom,
quels han tschentau in bien sulom,

mai acceptau las bunamanas
ch'ei momentanans gèstas vanas
ed estga per persunas fleivlas
ch'enquaran cletg sut outras steilas.

*

Pil pader s'ei ina sorpresa
cu el cheu tontas casas vesa,
per part aunc novas insurin
che tschinclan en il vegl curtin.

El sa denton quei bein capir
ch'ins sto ver plaz per s'ingrondir
e dar suttetg a gronds e pigns
ed existenza als vischins.

Quei casament en leu sur via,
tgisà, ei forsa in'ustria?
— Na gl'ei per cletg la scola nova,
de quellas pli che mai ins drova.

Plaunet el dal vitg en segeina
sper autos che tut en cadeina
fan glieud e tiers naven fugir
entochen stretg vi si pil mir.

Quels autos ein bein cumadeivels,
mo cheu el vitg malemperneivels;
mes buns de Trun fagei migliur,
jeu ditgel, quei cheu ei sgarschur.

*

E sper il Tödi dad in maun
stat ina busta sin in plaun,
per Decurtins vess ins spetgau
zatgei pli grond ed elevau.

E tut ils cheu conpresentai
ein sco nanins suten tschentai,
mo quei ei mai il decisiv,
il principal ei quei ch'ei viv.

Lur ovras ein ils monuments
ch'els han tschentau per ils vivents;
quels umens ston ins ault stimar
e lur principis imitar.

Fideivladad al vierv matern
resplenda clar il nies intern,
mai scumbigliar il coc cun crosas
ch'ei levas, mo pareivlas ovras.

*

Tier la baselgia arrivaus
s'el prompt en quella lu entraus,
fatg sco in aunghel Cherubin
von il Sontgissim in enclin.

Il sanctuari plai stupent.
Ad el fa ei grond legherment
vesend altars prezios salvai,
en pietad schi bein ornai.

Gie cuntentaus fa'l reverenza,
puspei enclin tier la partenza,
va on santeri sut carner,
ei dat las uras sin clutger.

E prompt aunc il tuchiez resuna,
o tgei legria, co quei tuna;
quellas vuschs bein accordadas
aud'ins lunsch sur las cuntradas.

Spert contemplond dals morts las fossas
nu'gl'ei vegniu spons larmas grossas
di el sclarius cun in surrî:
de quels ein biars beai leusi.

*

Il pader va uss ord santeri.
Ferton che leu stat tut mureri
viseta el la Cuort claustrala
e mira ditg la sala biala.

Cheu ei historia serimnada
de bia carezia e cun spada.
El vegl e niev examinescha,
dat si e giu il tgau, mo quescha.

E leu en sala de dertgira
el sez ha giu tenu la dira
avon che schar dar decisiums
malgestas e spir illusiums.

Dasperas ha el grond plascher
de caussas veglias cheu veser
ch'ins ha aunc buca fatg venal,
per schliats daners fiers ord la val.

Ed ina clara sulegliada
empeila giun Pustget l'egliada
sin sia casa bassa brina,
la semplu ventireivla tgina.

*

Siu far ei ussa sco de dir:
«Jeu sun preschaus, jeu stosel ir».
El vul la casa aunc mirar
ch'el ha en veta schau cumprar

per dar als paupers in suttetg,
ch'els vegnien tarschinai endretg
ed hagian paun cotg mintgadi
e seigien buca pli starschli.

Bufatg el entra, va entuorn,
en buca ditg s'el de retuorn,
per part schizun bein cuntentaus
sentend bien spért cheu secasaus.

La casa sezza ha el viu
ch'a fetg pituu e s'expressiu:
«Jeu vesel, cheu s'ei nerassuras
de far urgentas remeduras».

*

D'in cussadent vegn observaus,
schiglioc fuss el prest s'absentaus;
quel clom'il pader per il num
e di: «Vus esses in de Trun». —

«Daco saveis Vus quei schi bein,
danunder veis miu num cumplein?» —
«Da Vus han ins bia discurreiu,
ed jeu hai mo dil bien udiu.

Jeu sai aunc bein seregurdar
co Vus haveis giu de marschar
el til grondius dil centenari
sco pader sper in camerari.

En veta vevas energia
e buca meins bia fantasia.
De quei che Trun ha uss baghiau,
gliez vevas Vus gia planisau.

Mo baghegiar cun nuot sustegn
fuss è per Vus stau ver striegn,
denton sto'i esser che Vies sem
ei setschentauss sin bien terren». —

«Jeu hai luvrau, semnau, battiu,
en la victoria hai cartiu.
Mo tgei han ins cheu baghegiu
ch'jeu duess haver giu planisau?» —

«Fabricas ed in grond asil,
quel alla gronda, en niev stil,
prest mein nus leu per habitar,
leis quei stupent baghetg mirar?»

«Sche Vies discuorer ei tut ver
lu hai jeu mez de quei plascher». —
Cartend d'haver in bien client
va'l cussadent pil president.

Lez prompt arriva cun maniera,
avon il pader el scuviera
il tgau e fa in grond beinvegni,
sperond ch'el ditg cheu seretegni.

«Sco president fetsch'jeu a Vus
cordial beinvegni, stei cun nus!
Jeu sai a Vus bia niev mussar,
Vus duesses Trun mai bandunar».

*

Els van ensemen en fabrica,
leu glied preschusa che traffica.
Il president gl'emprem declara
tut tgei ch'ins cheu exact prepara.

Gie dalla launa al vestgiu
bia buna rauba vegn furniu.
Il pader ei tut incantaus
e buca pauc sesmarvegliaus

de tonta glied luvrond veser.
Ad el fa quei zun grond plascher,
pertgei gest quei ha giu muncau
e caschunau ad el quitau

da lezzas uras ch'ei gnanc deva
lavor, gudogn per quel che leva,
gliez fuva per il pader grev,
mo co far auter? — buca lev!

Lu mirond viers la Punteglia,
stat el eri sesmarvegla,
che malgrad moderns cundrezs
ei il fier aunc sut ils pézs.

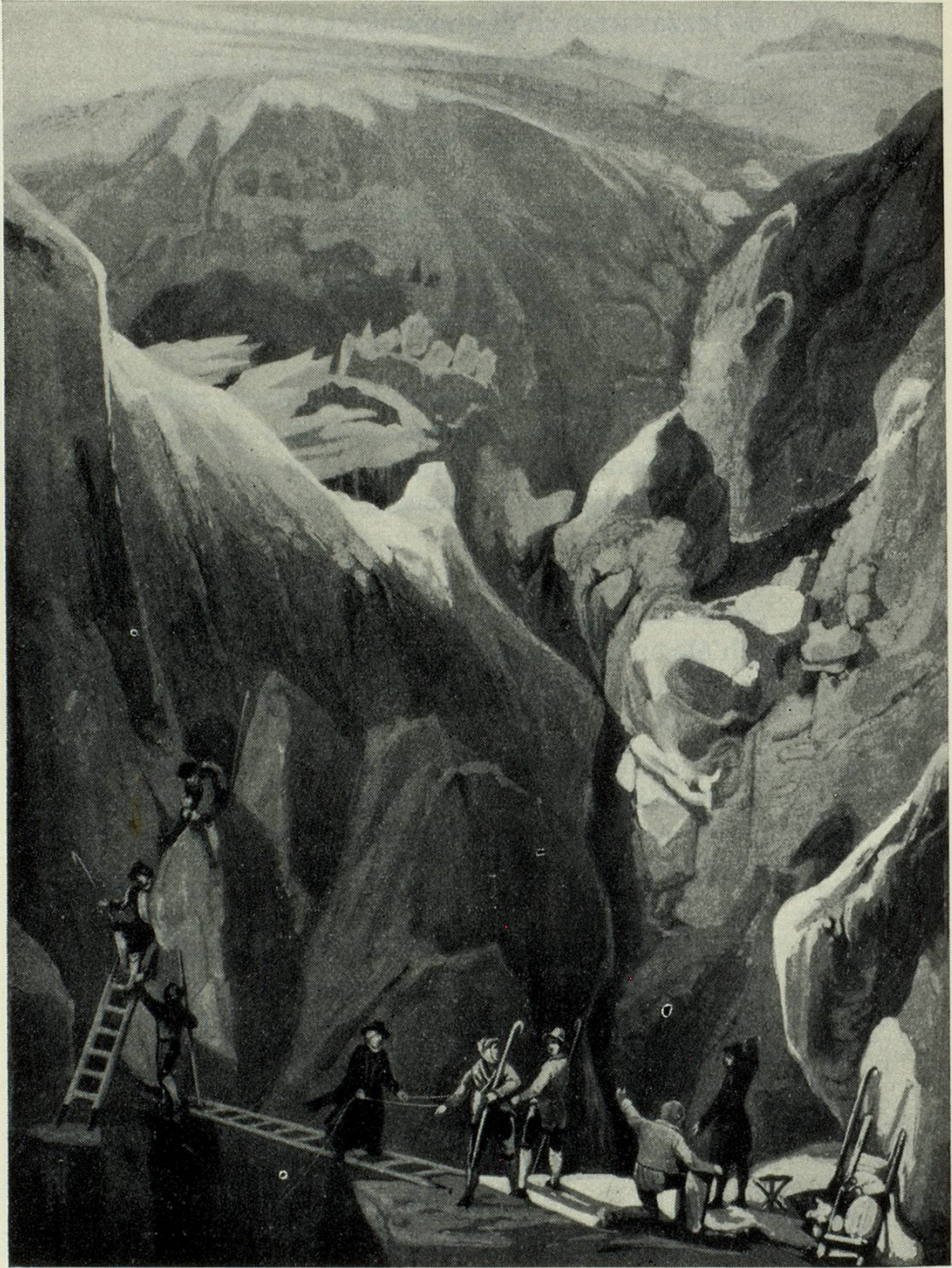
Els van lu tiegl asil on Splex,
il pader ei puspei perplex.
«Co tut semida, jeu stoi dir,
nu'dei cheu paupers encurir?»

Persuenter sai jeu ch'ei dat biars
ch'ein els onns vegls persuls, sepiars
sch'els anflan buca in suttetg,
en cuminonza bien schurmetg».

Pusond sil fest en ferm patratg
di el: «Gl'asil haveis bein fatg.
Quell'ovra deigi prosperar
ed il bien spért cheu secasar.

Il pader dat aunc in'egliada
sin sia pezza carezada
e sesclarius muoss'el ensi
svanend sco spért sul Pez Miezdì.

November 1965



SOURCE DU RHIN SUR LE GLACIER DE RHEINWALD.

Publié par Louis Bleuler au Château de Laufen près de Schaffhouse en Suisse.

Maletg da L. Bleuler: Origin dil Rein posteriur ord il glatscher dil Pez Valrein. Johann Ludwig Bleuler ei naschius 1792 a Zollikon e morts 1850, pia in contemporan de Spescha. Sia ovra principala ein ils 80 maletgs sur cuntradas dil Rein, dalla tgina alla sbuccada ella mar. Sper il maletg reproducus en quest liug, existan aunc plirs della Surselva: Il lag la Tuma etc.