

**Zeitschrift:** Igl Ischi : organ della Romania (Societat de Students Romontschs)  
**Herausgeber:** Romania (Societat de Students Romontschs)  
**Band:** 66 (1981)  
**Heft:** 17

**Artikel:** Il survetsch archeologic grischun  
**Autor:** Defuns, Aluis  
**DOI:** <https://doi.org/10.5169/seals-882248>

### **Nutzungsbedingungen**

Die ETH-Bibliothek ist die Anbieterin der digitalisierten Zeitschriften. Sie besitzt keine Urheberrechte an den Zeitschriften und ist nicht verantwortlich für deren Inhalte. Die Rechte liegen in der Regel bei den Herausgebern beziehungsweise den externen Rechteinhabern. [Siehe Rechtliche Hinweise.](#)

### **Conditions d'utilisation**

L'ETH Library est le fournisseur des revues numérisées. Elle ne détient aucun droit d'auteur sur les revues et n'est pas responsable de leur contenu. En règle générale, les droits sont détenus par les éditeurs ou les détenteurs de droits externes. [Voir Informations légales.](#)

### **Terms of use**

The ETH Library is the provider of the digitised journals. It does not own any copyrights to the journals and is not responsible for their content. The rights usually lie with the publishers or the external rights holders. [See Legal notice.](#)

**Download PDF:** 15.03.2025

**ETH-Bibliothek Zürich, E-Periodica, <https://www.e-periodica.ch>**



## Il survetsch archeologic grischun

da Aluis Defuns

Sco ils pli biars cantuns dalla Svizra, posseda era il cantun Grischun ina partiziun per archeologica. El cantun Grischun senumna quella partiziun «Survetsch archeologic grischun» ed ei suttamessa al departament da



Anfladas archeologicas  
Fontaunas  
da nossa historia

Placat dil Survetsch archeologic grischun



giustia e polizia. Il cau dil Survetsch archeologic grischun ei igl archeolog cantunal.

Il Survetsch archeologic grischun exista dapi igl onn 1967. Ils onns avon vegnevan las excavaziuns menadas atras sut la direcziun dil Museum retic.

### *Tgei missiun ha il Survetsch archeologic grischun (SAGR)?*

L'impurtonta missiun dil Survetsch archeologic grischun ei da far las excavaziuns, schurmegiar, salvar e mantener tut las anfladas ch'ei impurtontas per la historia e cultura da nies cantun.

### *Cu, nua e pertgei fa il Survetsch archeologic excavaziuns?*

Tier il Survetsch archeologic vegnan las lavurs vid excavaziuns partidas en sco suonda:

- excavaziuns planisadas
- excavaziuns urgentas
- sondaziuns
- annunzias d'anfladas

### *Excavaziuns planisadas*

Muort motifs finansials e da persunal san excavaziuns planisadas vegnir menadas atras mo fetg darar. Ei setracta cheu dad objects u loghens fetg interessants per la historia. L'existenza da tals objects ei demussada tras anfladas da pli baul, tras observaziuns e tras sondaziuns. Cun quei che tals objects secattan il pli savens en loghens buca periclitai tras surbaghiadas, ni stattan schizun sut schurmetg, san ins refierer cun buna cunscienza l'excavaziun sin pli tard. Cheu entgins objects pli enconschents:

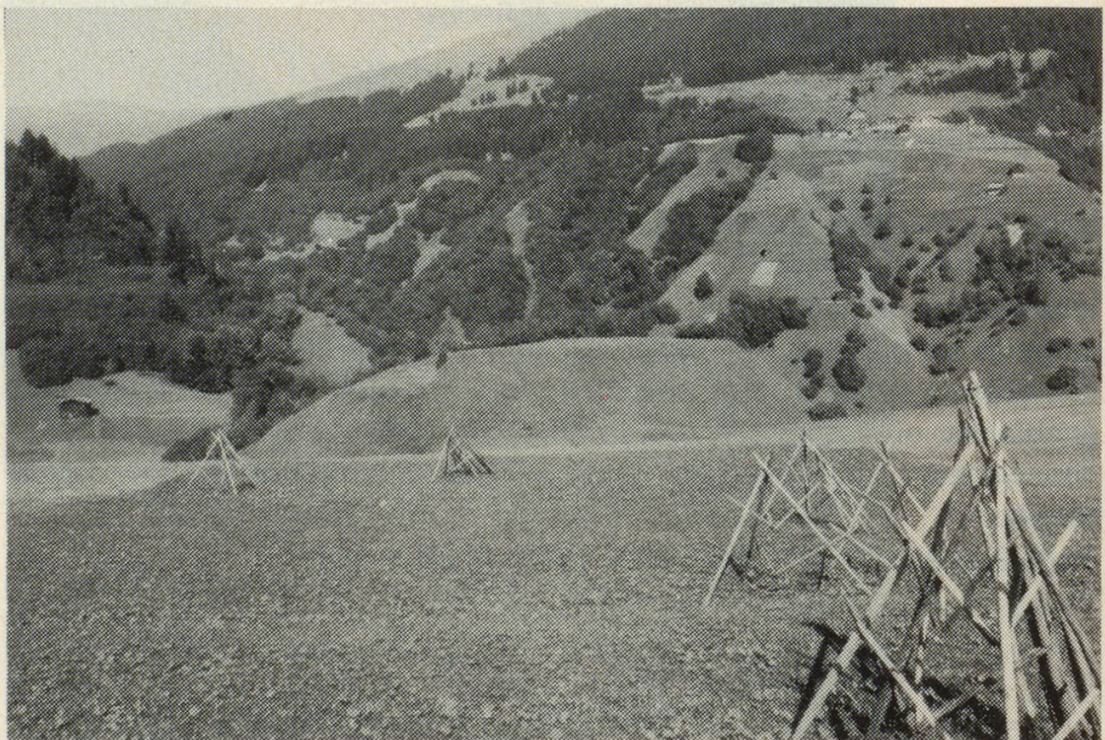
Trun-Grepault, Surin-Crestaulta, Vuorz-Munt s. Gieri





Trun-Grepault: Culegna prehistorica

Foto Dr. Benedikt Frei



Surin-Crestaulta: Culegna prehistorica

Foto: SAGR



## Excavaziuns urgentas

Quellas excavaziuns pretendan il pli bia temps dil Survetsch archeologic grischun. Ils motivs ein ils suandonts: Egl entir cantun vegn baghegiau stedi vias, casas, renovau baselgias etc. Fetg savens schabegia ei lu ch'ins frunta sin restonzas dil temps vargau. Il Survetsch archeologic sto pia esser presents empau dapertut, quei ch'ei cumbinau cun bein enqual



Maladers: «Tummihügel» Excavaziun urgenta

Foto: SAGR



problem. Era astgan la lavur e las retschercas buca cuzzar memia ditg per gie buca retardar ils tiarms da baghegiar.

Savens schabegia ei era che las maschinas da baghegiar han gia caschunau donns irreparabels cura ch'il SAGR vegn silla piazza.

Aschia sto ei vegnir luvrau il pli savens sut il motto: «Salvar quei ch'ei aunc pusseivel».

### *Sondaziuns*

Sondaziuns vegnan fatgas leu, nua ch'ins enconuscha baul avunda igl intent da baghegiar e smina anfladas archeologicas.

Sin fundament dalla sondaziun san ins constatar la dimensiun e datar las anfladas. Silsunter san ins fixar il termin per l'excavaziun ed era il temps ch'ei drova leutier. Sche zaco pusseivel sesprov'ins adina d'anflar ina sligaziun che cuntenta tut ils pertuccai.

Quella successiun ei segir la pli ideala per il Survetsch archeologic.



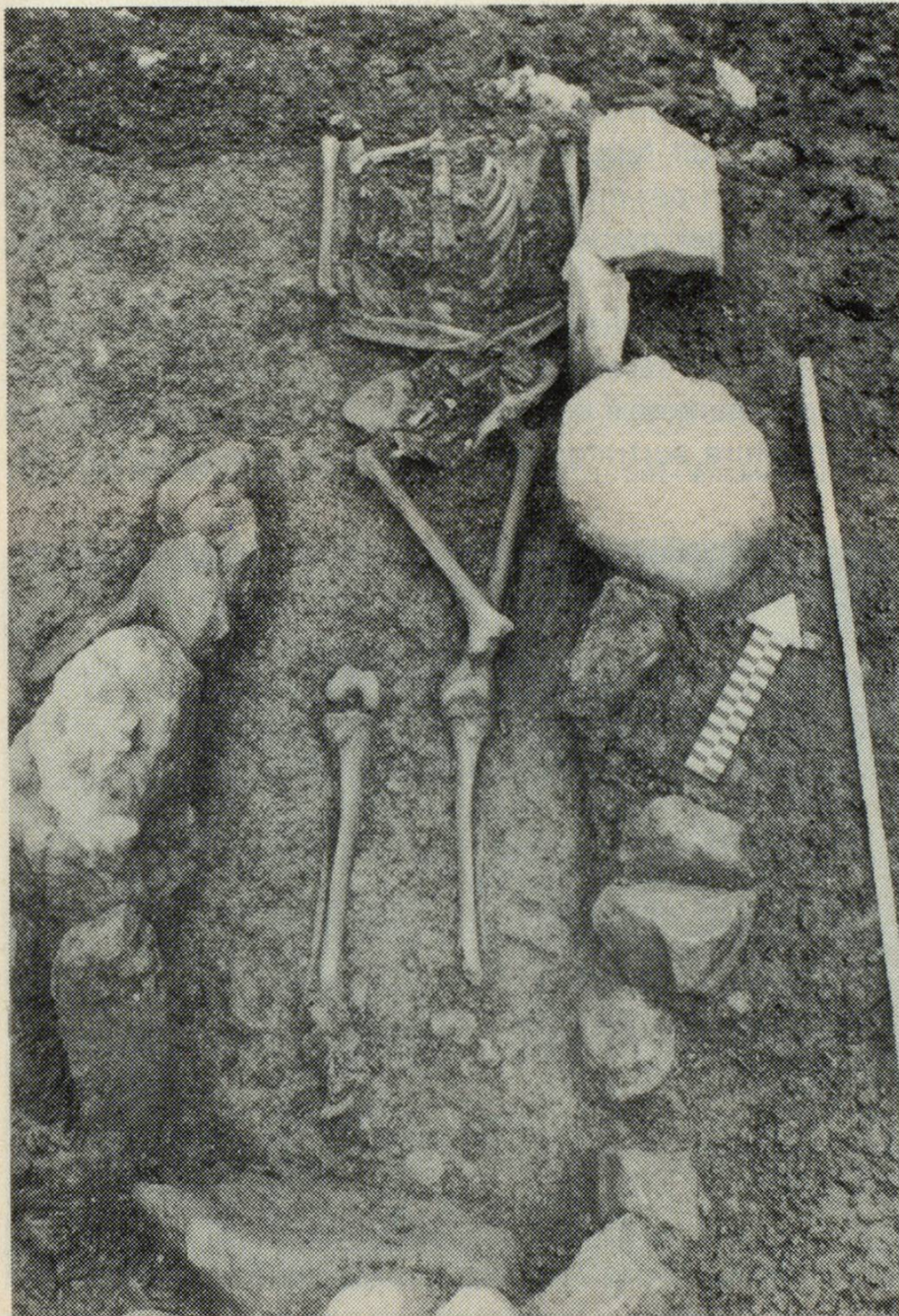
Castaneda: Pian del Remit, sondaziuns

Foto: SAGR



## *Annunzias d'anfladas*

Savens survegn il Survetsch archeologic Grischun era annunzias da personas ch'han fatg tscheu u leu observaziuns pli specialas. Quellas annunzias ston vegnir examinadas schi spert sco pusseivel. Il temps da stad ei in concluvrer dil Survetsch archeologic bunamein di per di zanua sin viadi per intercurir talas annunzias.



Tinizun: Skelet anflaus tier ina ingrondaziun d'ina casa

Foto: SAGR



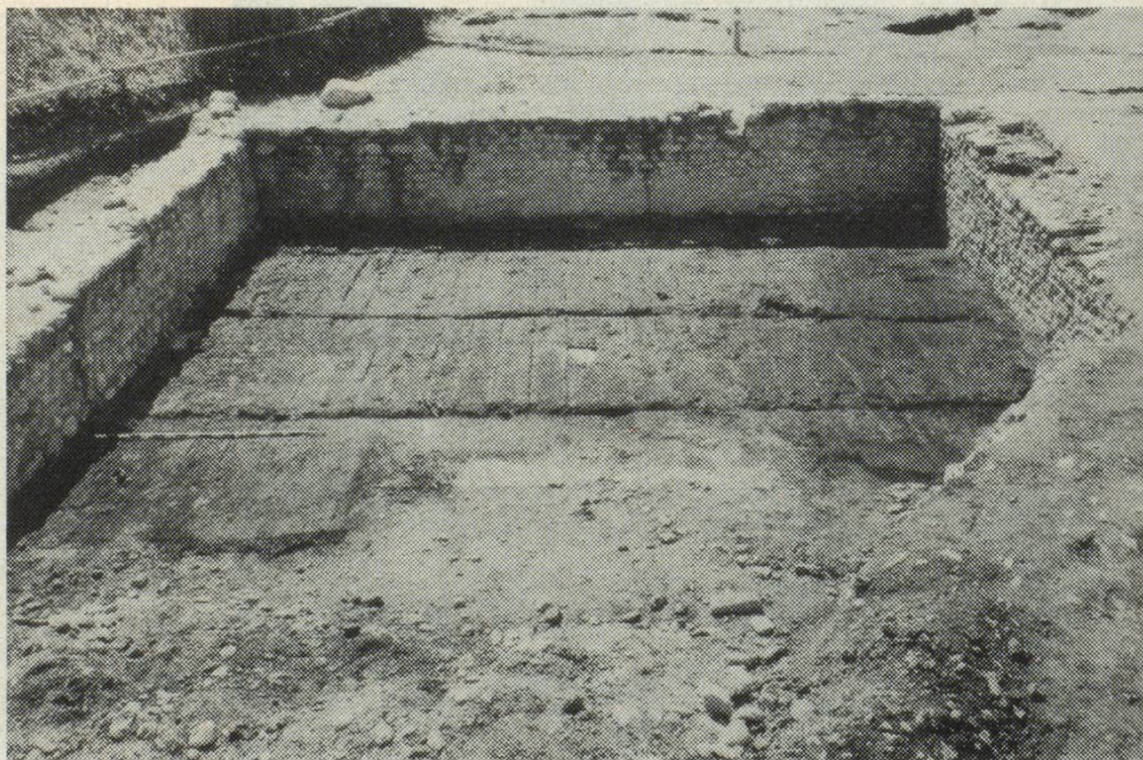
Il bia eis ei sufficient da controllar, far ina fotografia, ina skizza ed entginas notizias per igl archiv.

Il Survetsch archeologic ei fetg engrazieivels per mintga annunzia, sa aschia bein enqual interessant object vegnir registraus avon ch'el svaneschi per adina.

### *Co vegn ina excavaziun fatga?*

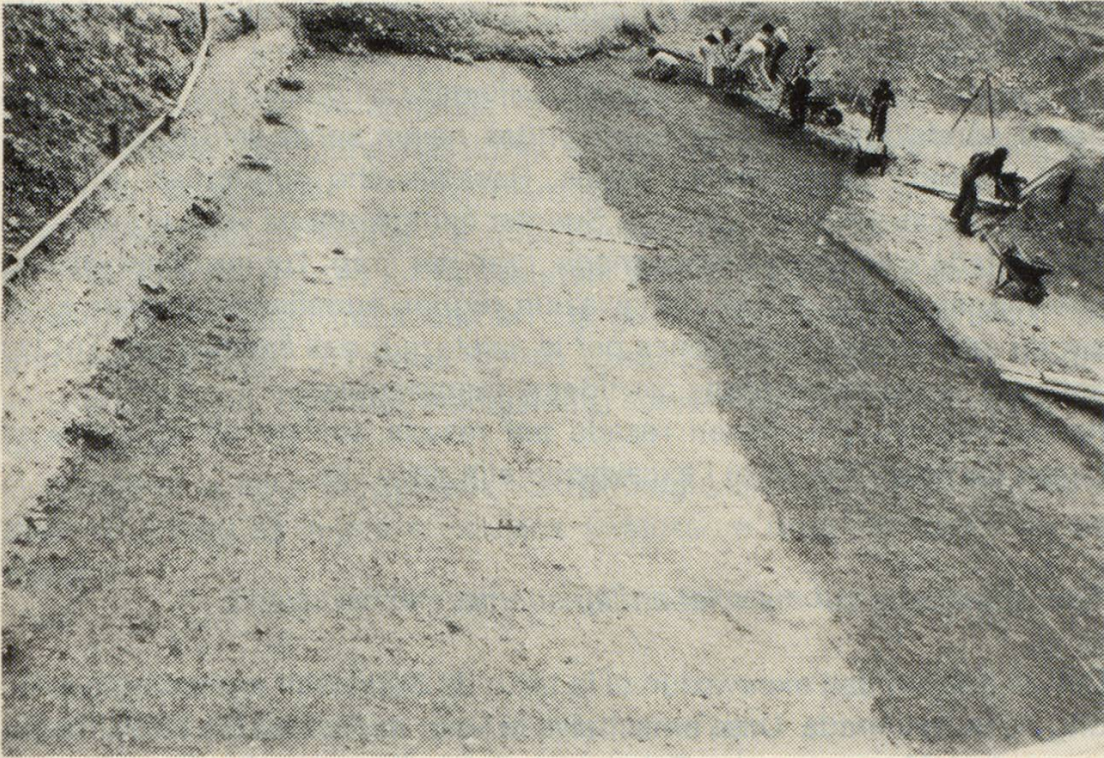
Discuorer sur da metodos d'excavaziuns mass cheu empau memia en detagl, ei gie mintga excavaziun differenta ina da l'otra. Il lectur interessau anfla segir cudischs dil fatg. Mo tuttina ston entgins impurtonts detagls vegnir declarai, ton per mussar ch'oz vegn buca pli semplamein mo cavau per anflar enzatgei, mobein cavau sistematicamein e sin moda scientifica.

Avon ch'entscheiver cun l'excavaziun ston entginas preparativas vegnir fatgas. Gl'emprem vegn igl areal dall'excavaziun stitgnaus giu e segiraus. Lura ston baraccas per material e biro vegnir erigidas. Igl entir areal che vegn excavaus vegn allura surtratgs cun ina reit da triangulaziun. Sil-



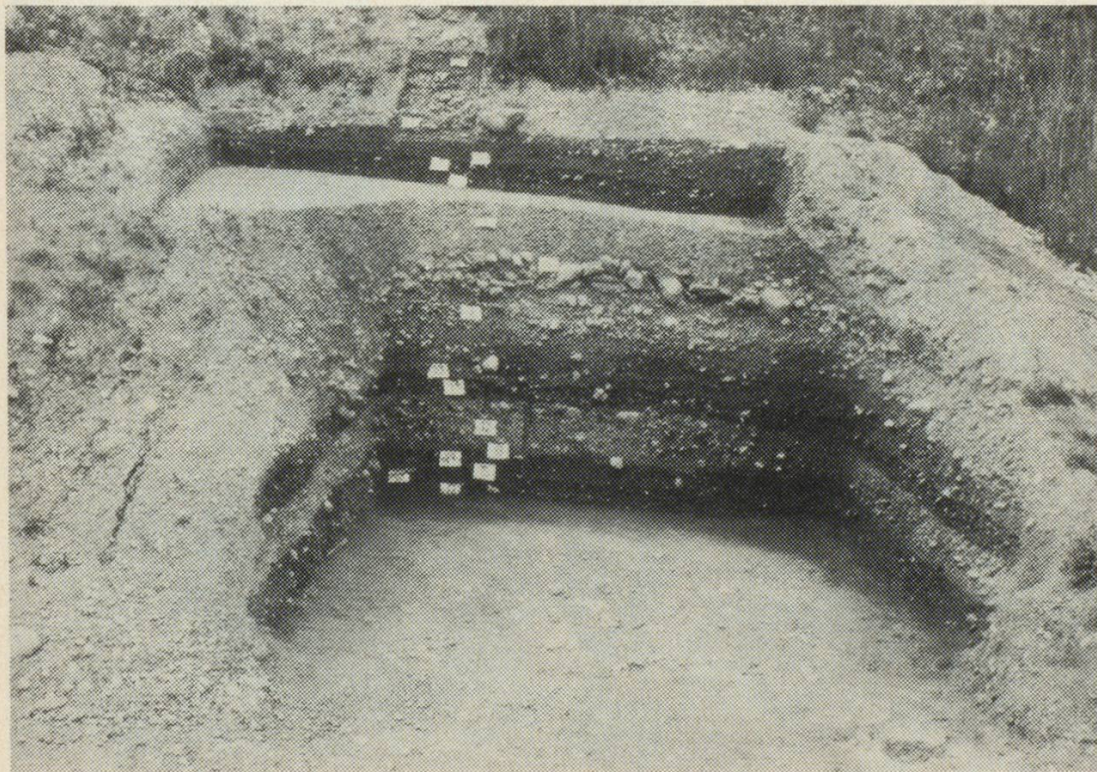
Cuera, Welschdörfli: Casa romana cun in plantschiu da lenn daventada l'unfrenda d'in barschament. Foto: SAGR





Cuera, Welschdörfli: Rasada prehistorica duront l'excavaziun

Foto: SAGR



Cuera, Welschdörfli: Profil cun rasadas archeologicas

Foto: SAGR



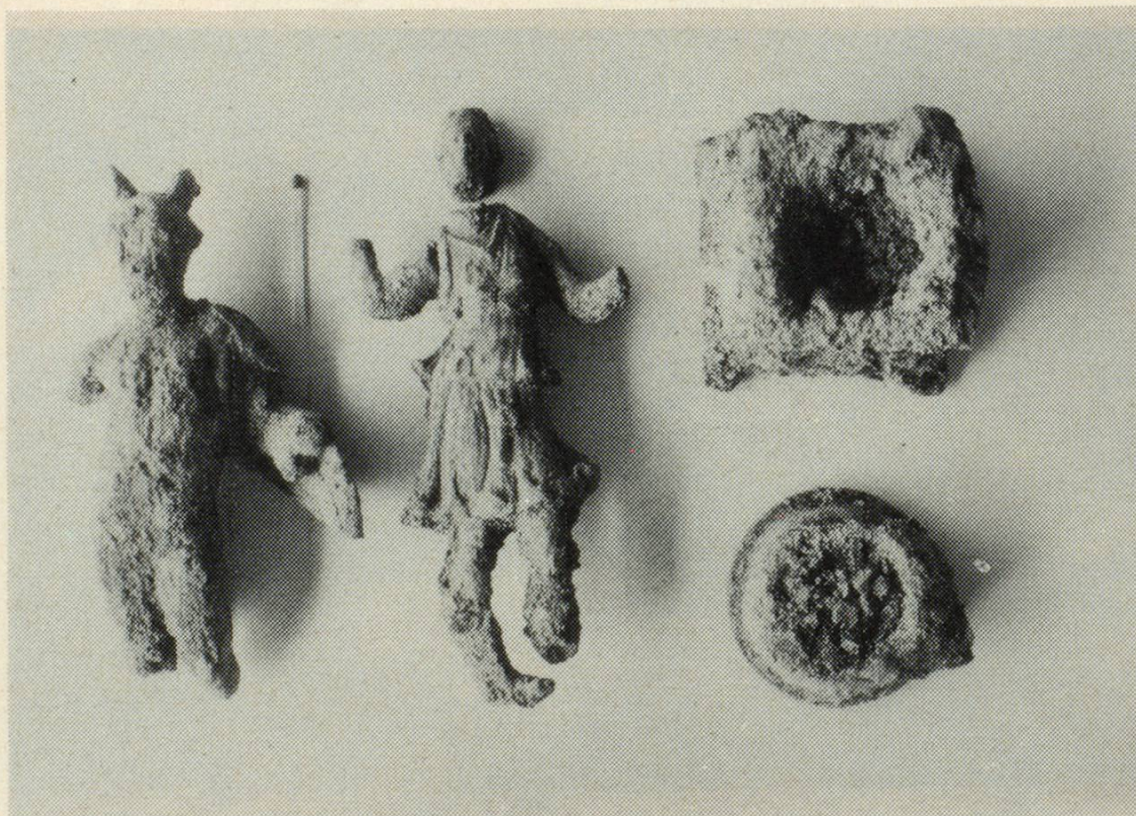
suenther vegn il tschespet ed il humus cavaus naven. Quella lavur succeda cun ina maschina ni a maun, tenor grondezia digl areal.

Las rasadas che cuntegnan neginas anfladas (las qualas ins ha gia eruiu tier la sondaziun) san era vegnir pridas naven senza pli grond quitaun. Quei spargna aschia dabia temps. Rasadas che cuntegnan anfladas vegnan pridas naven en etappas. Suenter mintga etappa vegn la situaziun fotografada e silsuenter dassignada, crap per crap. Tut las observaziuns che vegnan fatgas duront l'excavaziun vegnan nudadas en in diari. Ellas ein da fetg gronda impurtonza per la valetaziun dall'excavaziun. Tut las anfladas vegnan descrettas, sortidas e nummeradas.

Aschia vegn ei priu naven rasada per rasada, tochen ch'ins arriva sil terren carschiu. Pér lu ei l'excavaziun alla fin.

### *Tgei schabegia cul material anflau suenter l'excavaziun?*

Cun la finiziun dall'excavaziun ei la lavur dil Survetsch archeologic aunc ditg buca terminada. Ussa entscheiva la lavur minuziusa els biros, magasins ed el Museum retic. Tut il material anflau sto gl'emprem vegnir



Cuera, Welschdörfli: Statuetas romanas avon la restauraziun

Foto: SAGR



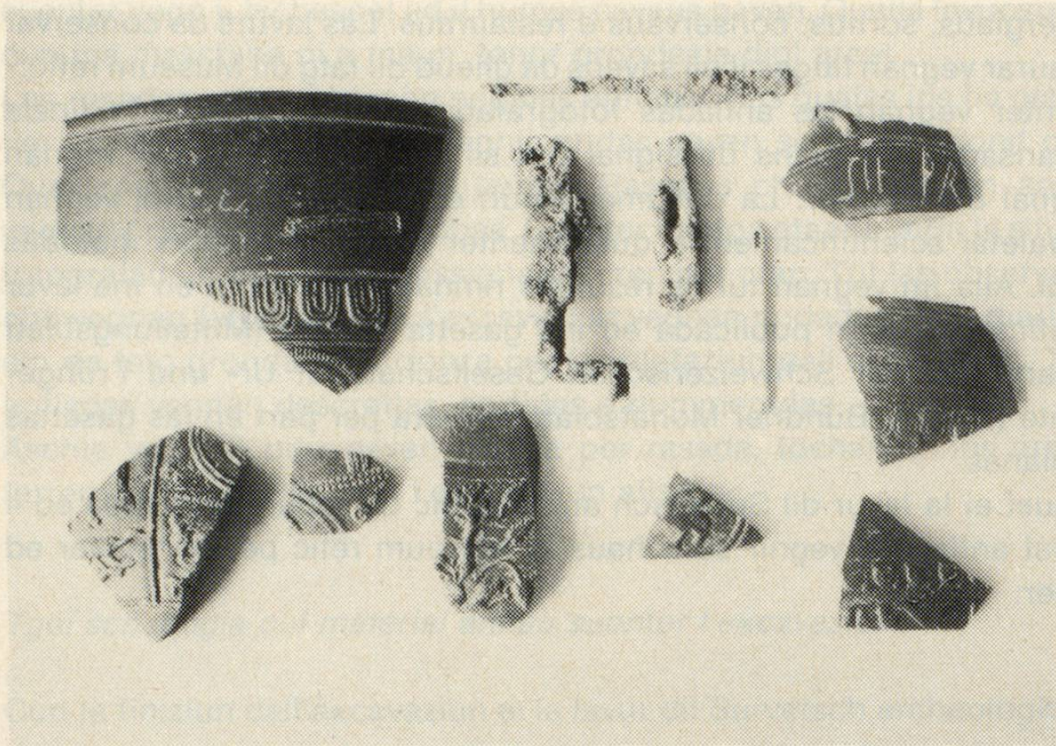
schubergiaus, sortius, conservaus e restauraus. Las lavurs da conservar e restaurar vegnan fatgas il pli savens da glied dil fatg dil Museum retic. Silsunter vegnan las anfladas fotografadas, dessignadas e la finala inventarisadas. Ils plans dessignai ora sil camp d'excavaziun vegnan dessignai da schuber. La documentaziun ed il material anflau vegnan ussa valetai scientificamein e quei suenter las pli modernas metodos d'ozildi. Alla fin vegnan tut ils resultats rimnai e luvrai ora en ina lavur scientifica che vegn publicada en ina gasetta dil fatg (Mitteilungsblatt und Jahrbuch der Schweizerischen Gesellschaft für Ur- und Frühgeschichte (SGUF), Bündner Monatsblatt) sco era per part en las gasettas quotidianas.

Cun quei ei la lavur dil Survetsch archeologic Grischun terminada ed il material anflau sa vegnir surschau al Museum retic per conservar ed exponer.



Cuera, Welschdörfli: Statuetas romanas suenter la restauraziun: Mercur e Diana  
Foto: Reinhardt Cuera





Cuera, Welschdörfli: Anfladas ord rasadas romanas

Foto: SAGR



Cuera, Welschdörfli: Anfladas ord rasadas prehistoricas

Foto: SAGR





Mesocco: Ruog culaus ensemen

Foto: SAGR