

**Zeitschrift:** Illustrierte schweizerische Handwerker-Zeitung : unabhängiges Geschäftsblatt der gesamten Meisterschaft aller Handwerke und Gewerbe

**Herausgeber:** Meisterschaft aller Handwerke und Gewerbe

**Band:** 12 (1896)

**Heft:** 26

## Werbung

### Nutzungsbedingungen

Die ETH-Bibliothek ist die Anbieterin der digitalisierten Zeitschriften. Sie besitzt keine Urheberrechte an den Zeitschriften und ist nicht verantwortlich für deren Inhalte. Die Rechte liegen in der Regel bei den Herausgebern beziehungsweise den externen Rechteinhabern. [Siehe Rechtliche Hinweise.](#)

### Conditions d'utilisation

L'ETH Library est le fournisseur des revues numérisées. Elle ne détient aucun droit d'auteur sur les revues et n'est pas responsable de leur contenu. En règle générale, les droits sont détenus par les éditeurs ou les détenteurs de droits externes. [Voir Informations légales.](#)

### Terms of use

The ETH Library is the provider of the digitised journals. It does not own any copyrights to the journals and is not responsible for their content. The rights usually lie with the publishers or the external rights holders. [See Legal notice.](#)

**Download PDF:** 17.03.2025

**ETH-Bibliothek Zürich, E-Periodica, <https://www.e-periodica.ch>**

**Wer liefert**

600 m<sup>2</sup> gefälzte Schwarzen und um welchen Preis? — Offerten unter Chiffre 1358 an die Expedition d. Bl.

**Eine Wagenladung**

30 mm starke, vollständig trockene, dünne Eichenbretter ist zu verkaufen bei 1012

A. Gantenbein z. Grütli, Werdenberg, Kt. St. Gallen.

**Wer ist Abnehmer**

von nußbaum-poliert, sauber gearbeiteten, einfach oder gefestigten Barock-Stühlen, Louis XV. etc. Lieferant von solchen ist 1323

F. Schwarz-Baur, Stuhlschreiner in Adliswil (Zürichsee).

**Zu verkaufen:**

im st. gallischen Rheintal eine

**Säge mit**

guter Wasserkraft und Boden um das Verkaufsobjekt herum. Anfragen unter H 1325 befördert die Exped.

**Gesucht:**

1326] für sofort ein tüchtiger Schreinerarbeiter,

der sich auch als Magazinier bewerben wollte, in ein großes Möbelsgeschäft. Guter Lohn. Gute Referenzen. — Offerten unter Chiffre S R 1326 an die Expedition d. Bl.

Ein junger, tüchtiger und solider Mann, der deutschen u. französischen Sprache in Wort und Schrift mächtig; in der

**Holzbranche**

und Buchführung bewandert, wünscht seine Stelle zu ändern. Offerten unter Chiffre 1344 an die Expedition d. Bl.

35] Fachexperte für den Entwurf des Patengesetzes 1888.

**Erfindungs-Patente**  
Kauf- und Veräußerung  
E. Blum & Co.  
Zürich

**Arvenholz-Bretter,**

18 und 20 mm stark, zu verkaufen. Gesf. Anfragen sind erbeten bei 1353 Peter Thoma, Seebahnstr. 117, Zürich III.

**Gesucht:**

ein Zimmerpolier. — Offerten unter Chiffre 1359 an die Expedition d. Bl.

**Leistungsfähigste Fabrik und billigste Bezugsquelle der Schweiz**

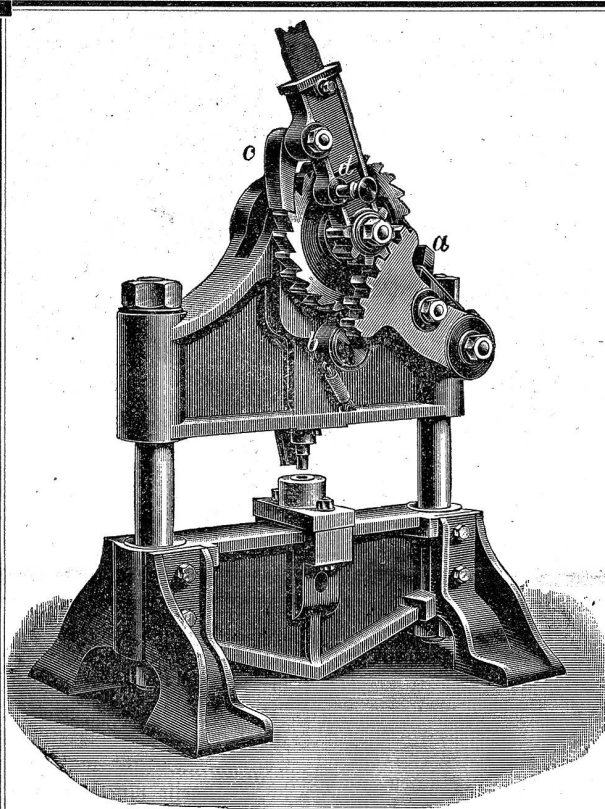
**Brändli & Cie., Horgen**

bei ZÜRICH [300

**Asphalt-, Holzcement- und Dachpappen-Fabrik**  
**Cementplatten-Fabrik**

Goldene Medaille Zürich 1894.

- Asphaltarbeiten
- Holzcementdächer
- Holzpfästerungen
- Parquet in Asphalt
- Isolierungen
- Asphalt-Kegelbahnen
- Plättlibodenbeläge



**Stapfer & Völkel, Zürich.**

**Neueste I-Träger-Lochstanze**

in 3 verschiedenen Grössen.  
Gesetzlich geschützt.  
D. R. G. M. Nr. 46135.

**Vorzüge:**

1. Leichte Handhabung.
2. Grosse Leistung.
3. Drei Geschwindigkeiten.
4. Mässiger Preis. [1148

Unübertroffene Leistungsfähigkeit garantiert.

**Bregener Dampfsäge, Kehlleistenfabrik**

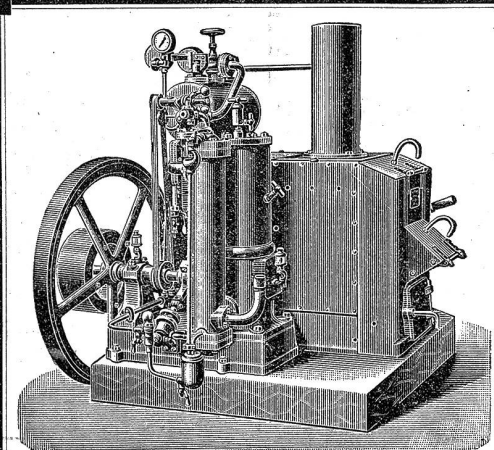
(Inhaber: R. Honegger) Bregenz a. See.

Fabrikation von trocken verdämpften Kehlleisten in Fichten, Erlen, Buchen, Nussbaum und Eichen.

Vertretung für die Schweiz:

**Walter Schelling, Waisenhausquai, IV. Stock, Zürich.**

(Der Zoll beträgt nur Fr. 8. — per 100 Ko. gegen Fr. 10. — früher). [1294



**Gaggenauer 903b**

**Dampf-Spar-Motor.**

1—20 Pferdekraft.

Ueber 2000 Stück im Betriebe.

Für alle Brennmaterialien geeignet.

Stationär und fahrbar.

Feinste Referenzen.

Zeugnis-Kopien und Kataloge gratis.

**Eisenwerke Gaggenau**

Aktiengesellschaft

Gaggenau i. Baden.

**Unverbrennliche Asbest-Seide-Formstücke, Pat. Comb. Kieselguhr-Ried-Umhüllung, Teigförmige und trockene Kieselguhr-Isoliermasse, Trockene Phönix-Isoliermasse, Isolierschnüre von Asbest, Isolierplatten u. Hülsen empfiehlt ab Lager**

**Friedrich Lutz, Zürich,**

Stampfenbachstrasse 17.

**Umhüllungsarbeiten werden überall sachgemäss ausgeführt.**

[1304b]

## C.F. Weber, Muttenz-Basel,

Leipzig-Plagwitz, Schkeuditz, Kratzau (Böhmen),

**Holzement-, Dachpappen- u. Asphaltfabriken.**

Gegründet 1846.

empfiehlt

**Prima Holzement** (vielfach von Behörden vorgeschrieben).

**Prima Dachpappen** für Doppel-Papdächer, Sheddächer.

**Unterlag-Pappen** für Holzement-, Schiefer- und Ziegeldächer, provisorische Bedachungen, Festhütten etc.

**Prima Holzement-Deckpapier, Dachlack,** zur Ausbesserung und zum Bestreichen von Papdächern.

**Asphalt-Isolirplatten** für Abdeckung von Brücken, Gewölben und Fundamenten.

**Carbolineum, prima Qualität.** (O. 5989 B) 1042

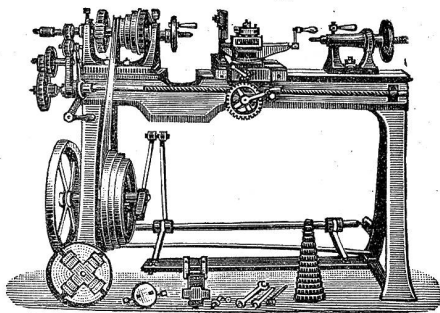
Bedienung coulant. Preise vorteilhaft.

## Wolf & Weiss, Zürich,

liefern

[1102a]

### Werkzeugmaschinen



jeder Art für **Metall- und Holz-bearbeitung**

**Spezialität** in Drehbänken, Hobelmaschinen, Bohrmaschinen etc.

zu billigsten Preisen in exakter, anerkannt vorzüglicher Ausführung.

## Konstruktionswerkstätte

## G. Siewerd & Co.

### Oerlikon

liefern als **Spezialität**

Automatische

### Metall-Schraubenfabrikations-Maschinen

und empfehlen sich zur Anfertigung von **Metall-schrauben** von 1/8" bis 1" engl. 6-kant., 4-kant. oder Façonkopf erstellt vom gleichen Automat. **Façondreherei** jeder Art von Maschinenteilen, sowie zur

**Erstellung von Werkzeugmaschinen**

jeder Konstruktion für Kleinindustrie.

**Transmissions-Anlagen**

nach neuestem System.

429

**Reparaturen prompt und billig.**

## Lagermeister.

Charakterfester, in der

## Holzbranche

und mit jeden Arbeiten auf einem Bretterlager durch und durch bewandter Mann findet dauernde und gutbezahlte Stelle in einer größern Holzhandlung in der Nähe Zürichs.

Offerten unter Chiffre A Z 1364 an die Expedition dieses Blattes.

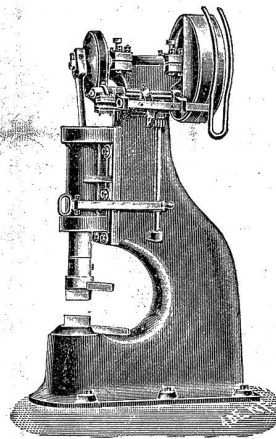
## Lufthämmer mit Doppelcompression

+ Patent Nr. 9082.

Schmiedhammer von einfacher, sehr starker Bauart. — Höchste Schlagwirkung. Fast unverwüsthliche Dauerhaftigkeit.

Bis jetzt in Stärke von 25, 50 und 80 kg Schlagmasse lieferbar, grössere Hämmer in Vorbereitung. (39

Giesserei und Maschinenfabrik **Konstanz** (Baden).



## A. Kündig-Honegger

Maschinenfabrik **Uster** (Schweiz) 204

liefert als **Spezialität:**

Druckwasser-Ventilatoren, Druck- u. Saug-Ventilatoren mit drehbarem Gehäuse.

Patent in allen Staaten angemeldet.

Ventilatoren mit elektrischem Antrieb.

Schrauben-Ventilatoren. Ganze Ventilations- u. Entstaubungs-Anlagen.

## Hans Schneeberger & Cie., Basel

**Spezialgeschäft für Baubeschläge:**

Schlösser, Fischbänder, Cremonen, Schrauben, Stiften. Baubeschläge in jedem Styl und nach Zeichnungen.

Amerikanische, englische und französische **Werkzeuge.**

Strassburgerhöbel, Hobelbänke.

(667)

**Grosses Lager in Möbelbeschlägen.**

Zur gefl. Beachtung! In den Jahren 1895 und 1896 haben wir Beschläge für folgende grössere Bauten geliefert:

Frauenhospital Basel, Kantonsschule Aarau, Gewerbemuseum Aarau (Bau- u. Möbelbeschläge), Bibliothekgebäude Basel, Bahnhofgebäude Luzern, Kurhaus Thun, Gerichtsgebäude Basel, Beatenberg-Hotel: Viktoria, Post, Waldrand, Faulenseebad bei Spiez.

**Rohe Pariser  
Holzkoffern**

liefert als Spezialität, prompt und billig (1239)

H. Schlemmer,  
Kistenfabrik, Klingnau.

**Stahlkaliber  
(Schublehren).**

Gewöhnliche, mit Spitzen, mit Streichmass und Genferfaçon, in exakter Arbeit, Einteilungen solcher bei (334) A. Notter, Mechaniker, Nieder-Rohrdorf (Kt. Aargau). 23-jährige Praxis.

**Zu verkaufen:**

in der Ostschweiz wegen Familienverhältnissen ein

**Wohnhaus**

mit Laden und best eingerichteter Dreherei mit Motorbetrieb. — Für Drehsler gesicherte Existenz. — Offerten unter Chiffre R 1276 an die Expedit. d. Bl.

**Wer liefert eiserne  
Röhren**

von 15—20 cm Lichtweite für eine Wasserleitung, und zu welchem Preis? Sich zu wenden an

Gottfr. Maurer,  
Mechaniker, Schmidrind 1315a] (Kt. Aargau).



**Erste Schweizerische Maschinenfabrik für  
Holzbearbeitungsmaschinen Weber & Müller Brugg**

Diplom 1894.

Comb. Hobelmaschinen  
in 2 Grössen.

3- und 4seitige  
Hobelmaschinen

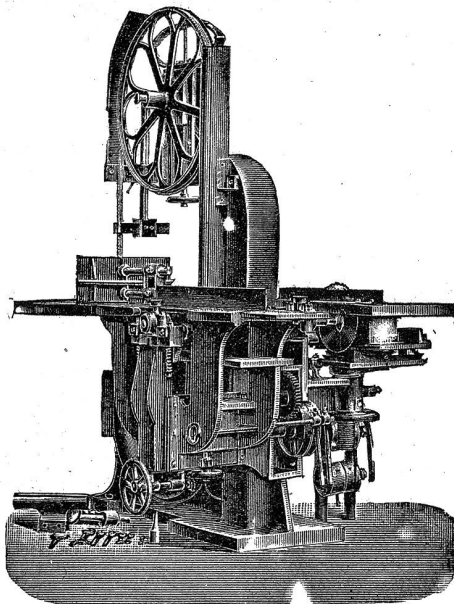
Bauholz- u. Kreis-  
sägen für  
alle Zwecke

Kehlmaschinen

Zapfenschneid-  
maschinen

Fräs- u. Langloch-  
bohrmaschinen

Abplattköpfe  
etc.



Universalmaschine solider Konstruktion.

Diplom 1883.

**Bandsägen**  
für Schreinereien,  
Wagnereien  
Industrielle Geschäfte

**Blockbandsägen**  
neuester  
Konstruktion.

Einrichtung  
compl. Schreinereien,  
Glaserien etc.

**Transmissionen**  
nach neuesten  
Systemen.

[1074

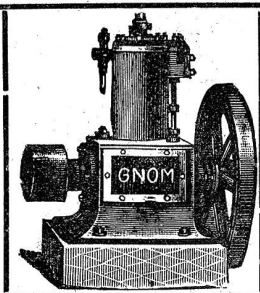
Bergwerks- und Hüttenprodukte

Industrielle Anlagen, gewerbliche und mechanische Einrichtungen aller Art.

**Neuester Petroleummotor „GNOM“**

— fix und fahrbar —

Landwirtschaftl. Ausstellung Neunkirch (Schaffhausen) 1892, **Diplom erster Klasse.** — Gewerbeausstellung Erfurt 1893, **Ehren-Diplom.** — Landwirtschaftliche Ausstellung Amsterdam 1893, **erster Preis (goldene Medaille);** alleiniger erster Preis von 11 ausgesetzten Petroleummotoren. **Offizielle und wissenschaftliche Dauerprüfung, Berlin Mai 1894, Preisgekrönt!**



+ Patent 4544 und 5789.

Unbedingt zuverlässiger und ruhiger Gang. Betrieb mit gewöhnlichem Lampenpetroleum (kein Benzin). Schmierung durchaus selbstthätig ohne Schmiergefässe, daher wenig Wartung, grosse Oelersparnis. Grösste Dauerhaftigkeit, einfachste Konstruktion. Konsum der Petroleum-Motoren circa 0,4 bis 0,6 Liter gewöhnliches billiges Lampenpetroleum pro Pferdekraft und Stunde.

**Gasmotor „GNOM“**

Konsum 0,6 bis 0,9 Kubikmeter Leuchtgas pro Pferdekraft u. Stunde. Dampf- und Wassermotoren, Pumpen, Blechbearbeitungsmaschinen und Werkzeugmaschinen aller Art, komplette Werkstätte- und Fabrikeinrichtungen, Werkzeuge, Eisen und Metalle, Werkzeugstahl, Bleche, Drähte und Röhren in Eisen, Stahl, Kupfer, landwirtschaftliche Maschinen etc. (62)

**Petroleum-Motoren können anstandslos und mit geringen Kosten in Gasmotoren umgewandelt werden.**

Kostenanschläge und Prospekte gratis und franko.

**FRITZ MARTI, WINTERTHUR.**

**Liste empfehlenswerter Bezugsquellen.**

Alphabetisch geordnet.

**NB.** Diese Bezugsquellen-Liste erscheint monatlich einmal in den drei Blättern „Illustrirte Schweizerische Handwerker-Zeitung“, „Schweizer Industrie- und Handels-Zeitung“ und „Solz“ (Centralblatt für Holzindustrie etc.) — Preis per Adressenzelle für ein Jahr, in allen drei Blättern zusammen Fr. 3. — Neue Aufträge nimmt stets entgegen

Die Buchdruckerei Fern-Holdinghausen, Metropol, Zürich I.

**Adhäsionsfett**

B. Scheller, Schaffhausen.  
Robert Suter, Thuningen.

**Arbeiten in Granit, Serpentin, Syenit,  
Mergelkalksteine**

Marmorindustrie Max Käff, Rheineck.

**Arenatio-bituminosus, gegen Feuchtigkeit  
und Hausschwamm**

Brändli u. Co., Horgen a. Zürichsee.

**Auftrieb, bester f. Pappdächer, gen. Silicium**

Brändli u. Co., Horgen a. Zürichsee.

**Asphalt-Leinwand**

Brändli u. Co., Horgen a. Zürichsee.

**Asphalt-impregniertes Papier, wasser-  
dicht, zähe, bestes Papier für Ein-  
deckung von Holzcementdächern, feuchter  
Wände, für Tapezierer u. div. Zwecke**  
Brändli u. Co., Horgen a. Zürichsee.

**Asphalt-Isolirplatten, biegsam, unzer-  
reißbar, wasserdicht**  
Brändli u. Co., Horgen a. Zürichsee.

**Asphalt-Dachpappen, prima echte, in 5  
verschiedenen Stärken**  
Brändli u. Co., Horgen a. Zürichsee.

**Asbestartikel, Platten, Schnüre etc.**  
B. Scheller, Schaffhausen.

**Asphalt-Dachpappe**

A. W. Aernach in Beuel a/Rhein  
**Ausführung sämtlicher Asphaltarbeiten  
als Spezialität**  
Brändli u. Co., Horgen a. Zürichsee.

**Badwannen, Badöfen**

Otto Becker, Frotschgauffe 18, Zürich.

**Salata-Treibriemen, engl., Die's Original**  
B. Scheller, Schaffhausen.

**Bandsägenblätter**

G. Joho, Bern.

**Handsägen** für Hand- und Fußbetrieb  
B. Scheller, Schaffhausen.  
Ed. Stöcker, Weinfelden.

**Baumwoll-Treibriemen**, vorzügl. Fabrikat  
Robert Suter, Thayingen.

**Baumwoll-Treibriemen**  
H. Bernede, Stäfa.

**Technische Arbeiten**  
Marmorindustrie Max Käff, Rheineck.

**Bau- und Möbel-Beschläge**  
Bender, Eisenwarenhandlung, Zürich.  
A. Genner, Richterweil.

**Bergstöcke und Rundstäbe**  
F. Triner, Stockfabrikant, Schwyz.

**Bauwerkzeuge** (Pfahlschuh, in allen Dimensionen, aus einem Stück)  
J. G. Grobmann, Seefeld-Zürich.

**Benzin-Motoren**  
Wolf u. Weiß, Zürich.  
Martini u. Co., Frauenfeld.  
B. Scheller, Schaffhausen.

**Bildhauer-Arbeiten**  
Joh. Buri, Holzbildhauer, Chur.

**Blasbälge** verschiedener Systeme  
Hungerbühler, Aibon.

**Blechbearbeitungsmaschinen**  
B. Scheller, Schaffhausen.

**Blechbüchsenfabrik, mech.**  
J. Kopecký, Frauenfeld.

**Blechmusikinstrumente**, feinste Qualität  
J. Wolff's Witwe, Fabr., Frauenfeld.

**Bodenöl**, geruchlos f r harte u. tannene  
Wöden und Möbel  
J. Gibel, Mettlen (Thurgau).

**Bohrmaschinen**  
Stapfer u. Wölfel, Zürich.

**Bretterlager**: große trockene Vorräte in allen Dimensionen, roh und gehobelt  
Benz u. Meisel in Rorschach.

**Brunolein**:  
Lad- u. Farben-Fabrik Chur.

**Brückenwaagen**  
Ab. Wädlerlin, Schaffhausen.

**Buchdruck-Arbeiten**  
W. Senn-Holdinghausen, Zürich I.  
A. Niederhäuser, Grenchen.

**Bücher**, technische und handelswissenschaftl.  
W. Senn, jun., Metropol, Zürich I.

**Carbolinum**  
C. F. Weber, Muttensz-Basel.

**Chem.-techn. Spezialitäten** (Fabrikation)  
Ferd. Maeder-Engler, Wil (St. G.)

**Cementstebe, Wurfstatter** für Sand, Kies und Coaks  
G. Bopp, Drahtwaarenfabrikation in Schaffhausen und Hallau.

**Ceramin** (Wachslösung) für Maschinen-Ständer u.  
Ferd. Maeder-Engler, Wil (St. G.)

**Cirkular-, Mühl- und Bandsägen**  
A. Genner, Richterweil.  
Wwe. A. Karcher, Werkzeuggesch., Zürich.

**Condenswasser-Ableiter**, in allen Staaten patentiert  
F. Gallati-Grob, Luchingen (Urius)

**Copy-Pressen**, beste schmiedeiserne  
H. Werfeli-Stoll, Papierhdlg., St. Gallen.

**Dampf-Automat**, praktischste Dampfmaschine für Kleinbetrieb, bedarf keines Heizers  
F. Bornmann u. Co., Zürich.

**Dampfmaschinen-Anlagen**, komplet  
Stapfer u. Wölfel, Zürich.

**Dampfmaschinen** für das Kleingewerbe  
Fritz Marti, Winterthur.  
B. Scheller, Schaffhausen.

**Dampfhahnen-Schmiere**  
B. Scheller, Schaffhausen.

**Drahtseile**  
Fritz Marti, Winterthur.  
Mech. Bindfadenfabrik Schaffhausen.

**Drahtseile, Drahtgewebe und -Gestricke** für Fabriken, Baugeschäfte und Giebereien  
G. Bopp, Drahtwaarenfabrikation in Schaffhausen und Hallau.

**Drehlerarbeiten** für elektrische Läutwerke, Telephonie, Telegraphen u. Beleuchtungen  
H. Vietenholz, Pfäffikon (Zürich).

**Drehbänke und Bohrmaschinen**  
B. Scheller, Schaffhausen.  
Ed. Stöcker, Weinfelden.  
H. Uehlinger, mech. Werkst., Schaffhausen.

**Drehbänke**  
Stapfer u. Wölfel, Zürich.

**Eisenschmittwaaren**  
E. Fries, Unterstraf-Zürich.  
Ed. Wildberger, Reunfirk (St. Schaffh.)

**Elektrische Apparate**  
A. Zellweger, Fabrik für elektrische Apparate, Uster.

**Elektr. Beleuchtungsanlagen**  
A. Zellweger, Fabrik für elektrische Apparate, Uster.

**Elektr. Installationen**  
Seeberger u. Wüttler, Winterthur.

**Elektrische Leitungsdrähte und Kabel**  
G. Söhner, Fabrik elektrischer Leitungsdrähte und Kabel, Herisau.

**Elektrotechnische Fournituren** en gros  
Beesemeyer, Wildbachstr. 58, Zürich V.

**Englische Nieten**  
Joh. Dudler, Hoblerei u. Säge, Rorschach.

**Falz- und Drahtstiftmaschinen**  
Martini u. Co., Frauenfeld.

**Farben, Lacke, Pinsel**  
Lad- und Farben-Fabrik Chur.

**Farben** für pressante Anstriche  
Lad- und Farben-Fabrik Chur.

**Feilen**: G. Joho, Bern.  
Wwe. A. Karcher, Werkzeuggesch., Zürich.

**Feldschmieden und Gefäße**  
Fritz Marti, Winterthur.  
B. Scheller, Schaffhausen.  
H. Uehlinger, Schaffhausen.

**Flader- und Marmorpapiere**  
Lad- und Farben-Fabrik Chur.

**Fourniere**  
Fournierfabrik Monthey (Wallis).

**Fournituren u. Werkzeuge** für Sattler u. Lemm-Marty, St. Gallen. [Tapezitrer]

**For-Cement** zum Ausgießen  
Fritz Marti, Winterthur.

**Fräsen**  
R. Guillod in Cortaillob (Neuenburg). Spezialität in Zirkularsägen und Fräsen jeder Art und Form.

**Garteneinfassungen, Hühnerhöfe, Gitter, Maulkörbe**: G. Bopp, Draht- u. Sieb-Fabrikation in Hallau und Schaffhausen.

**Gas- und Petrol-Motoren**  
Fritz Marti, Winterthur.  
Martini u. Co., Frauenfeld.  
B. Scheller, Schaffhausen.  
Schweiz. Lokomotiv- u. Maschinenfabrik Winterthur.  
Wolf u. Weiß, Zürich.

**Gepresste Holzornamente** für Möbel  
Theodor Loetscher, Basel.

**Gewindschneidzeuge** f. Gas-, Maschinenbau  
Wwe. A. Karcher, Werkzeuggesch., Zürich.

**Glas- und Schmirgelpapier**  
Jac. Gut-Dubs, Zürich-Wiedikon.

**Glätteöfen und -Eisen**  
Bender, Eisenwarenhandlung, Zürich.  
Weltert u. Co., Sursee.

**Glasdiamanten** nur per Duz. an Händl.  
Gottl. Bucher, St. Karlsruh. 18, Luzern.

**Goldleisten** zum Einrahmen, sowie für Gallerien  
H. Weil-Heilbronner, Zürich.

**Gummiwaaren**  
G. H. Wunderli, erste Schweizer. Patent-Gummiwaaren-Fabrik Zürich.

**Gummiwaaren** sämtliche technische  
B. Scheller, Schaffhausen.  
D. Weiß, Zürich, Gummiwaaren en gros.

**Gurten** für Mühlen, Ziegeleien zc.  
H. Bernede, Stäfa.

**Gußstücke**, rohe und bearbeitete  
Heiniger u. Wegmann, (vorm. Schnell u. Schneckenburger) in Oberburg b. Burgdorf.

**Hanfriemen und -Gurten**  
B. Scheller, Schaffhausen.  
Robert Suter, Thayingen.  
H. Bernede, Stäfa.  
Carl Würgler, Feuerthalen.

**Hanfseile**  
Mech. Bindfadenfabrik Schaffhausen.

**Hanf-Schläuche** für jeden Zweck  
B. Scheller, Schaffhausen.  
Robert Suter, Thayingen.  
Carl Würgler, Feuerthalen.

**Hanf-Schläuche**  
H. Bernede, Stäfa.

**Sectographen-Apparate**  
H. Werfeli-Stoll, Papierhdlg., St. Gallen.

**Sectographen-Masse I.** Dualität  
H. Werfeli-Stoll, Papierhdlg., St. Gallen.

**Seizungen und Ventilatoren**  
Fritz Marti, Winterthur.  
Weltert u. Co., Sursee.

**Sengabel-Eisenzinken**: Hans J. Wunderli, Schlosser, Greifensee (Zürich).

**Sobelmaschinen** (System Willeter)  
Stapfer u. Wölfel, Zürich.

**Söbel und Holzwerkzeuge** (Straßburger)  
Bender, Eisenwarenhandlung, Zürich.

**Solzbearbeitungs-Maschinen**  
E. Kirchner u. Co., Leizpig-Sellerhausen.  
Fritz Marti, Winterthur.  
B. Scheller, Schaffhausen.  
Ed. Stöcker, Weinfelden.  
Wolf u. Weiß, Zürich.  
J. A. Fay u. Egan Co., Cincinnati, Vertreter: Franz L. Meyer, Reckenbühl, Luzern.

**Solzbeizen**  
Lad- u. Farben-Fabrik Chur.

**Solzcement**, prima echt  
Brändli u. Co., Horgen a. Zürichsee.

**Solzfournterstücke** (Depot wasserfester Holz-fournierstücke)  
D. Senn-Moser, Viefstal.

**Solzhandlung en gros**  
Benz u. Meisel, Rorschach.

**Solzobelmaschinen**  
Ant. Eichmann, mech. Werkstätte Zug.

**Solzrollladen**: Kessler u. Söhne, Chur.  
A. Körber, mech. Schreinerei, Davos.

**Solzschnitte und Glisches**  
Gustav Rau, Zürich V, Seefeldstr. 98.

**Solzstemmbohrer**  
Ant. Eichmann, mech. Werkstätte Zug.  
B. Scheller, Schaffhausen.

**Solzwerkzeuge**, sämtliche  
Wwe. A. Karcher, Werkzeuggesch., Zürich.

**Solzwohle** zum Verpacken  
Hud. Lad, Kappel bei Olten.

**Solzwohle**  
W. Lachenmaier, Affoltern bei Böngg.

**Solzwohle** in allen Stärken  
Gebr. Rietmann, St. Gallen.

**Hydranten-, Hand- und Wendrohre**  
Karl Rutter, Fluntern-Zürich.

**Jalousiebalken- und Gabeln**  
aus I. Weichgub (großes Lager)  
Stapfer u. Wölfel, Zürich.

**Imprägn. Isolierpapier** für Bauzwecke  
Ed. Hardmeyer, Wipkingen (Zürich).

**Isoliermaterial** für Kessel u. Rohrleitungen  
B. Scheller, Schaffhausen.

**Kameelhaar-Treibriemen** in bewährter bester Qualität  
Robert Suter, Thayingen.

**Kameelhaar-Treibriemen**  
H. Bernede, Stäfa.

**Kaltzerzeugungs-Maschinen**  
Martini u. Co., Frauenfeld.

**Kaufschonkempel**  
Niederhäuser, Grenchen (Solothurn).

**Kirchensheizungen**  
Heiniger u. Wegmann (vorm. Schnell u. Schneckenburger), Oberburg b. Burgdorf.  
Weltert u. Co., Sursee.

**Koch- und Heizöfen** eidg. Patent 5620  
Jean Labhardt, Hafner, Bern.

**Krafftäfer**  
Joh. Dudler, Hoblerei u. Säge, Rorschach.

**Kohlenkarren eiserne**  
Reich-Lischhauser u. Haug, Bruggen  
bei St. Gallen.

**Lager-Metall** „Babbit“  
Fritz Marti, Winterthur.

**Langlochbohr-** (oder Stemme) **Maschinen**  
für Handbetrieb  
B. Scheller, Schaffhausen.  
Ed. Stöcker, Weinfelden.

**Leim**, Käseleim mehl zum Kaltleimen  
J. C. Köllin, St. Jakobstr., St. Gallen.

**Ledertreibriemen**  
Riemenfabrik Menziken (Aarg.)  
(Gerberei u. Fabrikation eichengegerbter  
Sohlledertreibriemen).

**Literholzmachfabrikation**, geeicht  
J. A. Uhlmann, Uff (Bern).

**Marmor**, roh in Blöcken und Platten  
Marmorindustrie Max Käff, Rheineck.

**Marmorarbeiten** jeder Art  
Aug. Biberstein, Marmorfäße, Solothurn.

**Marmor-Aufsätze u. -Platten** für Möbel  
Marmorindustrie Max Käff, Rheineck.

**Maschinen- u. Ahrenöle** (eig. Raffination)  
Ferd. Maeder-Engler, Wil (St. G.)

**Maschinenöle** und Wagenfette  
Wittwe S. Strüti, Basel.

**Maschinenöle** und technische Fette  
J. Gibel, Mettlen, (Thurgau).

**Maschinenöle** und technische Fette  
B. Scheller, Schaffhausen.

**Mehltauprüfen**, vorzügliches System  
B. Scheller, Schaffhausen.

**Messingröhren** für Drechsler und Optiker  
Bender, Eisenwaarenhandlung, Zürich.

**Metallbuchstaben** für Firma  
Es. Troxler, Luzern.

**Modellemail**  
Lack- und Farben-Fabrik Chur.

**Most- und Weinproben** nach Wechle, von  
G. Jberg, Optiker, Basel. Neusilber

**Musikinstrumente**  
Th. Wahlen, Bayerne. (Die größte Fabrik  
der Schweiz. Illustr. Preisliste franko.)

**Nadeln** für Näh-, Stich- u. Tambourier-  
maschinen jeden Systems  
Alb. Zuber, Duhnang, Thurgau.

**Nickelgriffe und Schilder**  
A. Genner, Richtersweil.

**Oefen** nach irändischem System  
Heiniger u. Wegmann (vorm. Schnell u.  
Schneckenburger), Oberburg b. Burgdorf.

**Schw. Triumph-Oefen**  
Weltert u. Co., Sursee.

**Optik und Elektrotechnik**  
Seeberger u. Büttiker, Winterthur.

**Parqueterie**  
Kefler u. Söhne, Chur.  
Stüber u. Cie., Schüpfen (Bern).  
Thurnheer-Rohr, Baden.

**Parquet-Asphalt**, öl- und säurebeständig  
Brändli u. Co., Horgen a. Zürichsee.

**Papiere** aller Art: Niederhäuser, Grenchen.

**Patentanwalt**  
E. Blum u. Co., Zürich.  
Bourry-Sequin u. Co., Zürich.  
G. Furrer, Konstrukteur, Biel.  
C. Hanslin u. Co., Bern.  
Ed. von Waldkirch, Christoffelg. 6, Bern.

**Patent-Dampfwasschapparate**  
F. Mohr, Olten und Zofingen.

**Petroleum**, russisches, Marke Nobel, für  
Petrolmotoren, billigt durch  
Bürke u. Albrecht, Zürich u. Landquart.

**Petroleumföcher**  
Weltert u. Co., Sursee.

**Petroleum-Motoren**  
Schweiz. Lokomotiv- u. Maschinenfabrik  
Winterthur.

C. Weber-Landolt, Menziken.  
Wolf u. Weiß, Zürich.

**Petroleum-Motoren** zum Betrieb mit ge-  
wöhnlichem Lampenpetrol  
F. Bormann u. Co., Zürich.  
Martini u. Co., Frauenfeld.

**Petroleum-, Gas- Wasser- u. Dampf-motor.**  
Fritz Marti, Winterthur.

**Pferde** sowie **Pferdeköpfe** für Sattler  
Klaus, Carosselfabrikant, Wyl (St. Gall.)

**Photogr. Apparate** (Fabrik sämtlicher  
photograph. Utensilien und Produkte)  
Engel-Feitknecht, Twann (Bern).

**Pumpen aller Art** für gewerbliche und  
landwirtschaftliche Zwecke, in folgender  
Ausführung  
Ph. Nigg, mechan. Werkstätte, Nagaz.  
**Pumpen** für alle Zwecke, verbesserte, mit  
Klappen und Kugel-Ventilen  
Karl Bleiborn, Maschinenfabrik, Arbon.

**Putzfäden**, gehechtete, **Putzwolle** und  
**Putzlappen**, liefert in besten Quali-  
täten und zu billigsten Preisen die  
Mech. Fäbrenwascherei Elgg (Zürch.).

**Putzfäden**, rohe und gefärbte  
B. Scheller, Schaffhausen.

**Putzfäden** weiß und farbig, gekämmt und  
gelockert, liefert in vorzügl. Qual. billigt  
Putzwollfabrik Dübendorf.

**Putzlappen** (bester u. billigster Ersatz für  
B. Scheller, Schaffhausen. (Putzfäden)

**Reifenbiegemaschinen**  
Stapfer u. Böffel, Zürich.

**Reizzeuge** für Schüler und Techniker  
(auch Reparaturen)  
H. Berner-Büchli, Kupperzmühl b. Aarau.

**Reizzeuge**, beste, für Handwerker und  
Gyff u. Co., Aarau. Techniker.

**Reizzeuge**: Hommel-Effer, Aarau. (Nicht-  
aussteller in Paris 1889).

**Reizzeuge**, prima Aarauer, u. Schulreizg.  
Kern u. Co., Aarau.

**Reservoires** u. andere größere Blecharbeiten  
Franz Helfenberger, Korschach.  
Konstruktionswerkstätte Herisau

**Riemenscheiben**, schmiedeeiserne, zweiteilig  
B. Scheller, Schaffhausen.

**Riemen-Aufleger**, erprobtes System  
B. Scheller, Schaffhausen.

**Röhren u. Verbindungsstücke** für Gas-  
Fr. Marti, Winterthur. Wass.- u. Dampfl.

**Rollladen** aus gewelltem Stahlblech  
Carl Hartmann, Rollladenfabrik Biel.

**Rostschutz-Fett**: B. Scheller, Schaffhausen.

**Säger-Maschinen**  
E. Kirchner u. Co., Leipzig-Sellerhausen.  
H. Wernli, mech. Werkstätte, Bern.

**Schindeln, Unterzug- u. Ziegelschindeln**  
J. Bösch, Schindelnfabrikant, Ebnet  
(Toggenburg.)

**Schmiedfeuer**, sog. Holoch-System  
Reich-Lischhauser u. Haug, Bruggen  
bei St. Gallen.

**Schmirgel** in allen Nummern  
Jac. Gut-Dubs, Zürich-Wiedikon.

**Schmirgel** und **Schmirgelleinen**  
G. Josph, Bern.

**Schmirgelpräparate**, englische u. deutsche  
Fritz Marti, Winterthur.

**Schmirgelscheiben, Schmirgel in Kör-  
nern und Staub**  
A. Genner, Richtersweil.

**Schmirgelmuschel**, weiß und grau, Körper  
Jac. Gut-Dubs, Zürich-Wiedikon

**Schneeschaufeln** von Ahornholz  
Joh. Tobler z. Mühle, Alt-St. Johann.

**Schrauben und Muttern** aller Art  
A. Genner, Richtersweil.  
G. Josph, Bern.

**Schraubstöcke und Ambose**  
Stapfer u. Böffel, Zürich.

**Seile aller Art** für Krähen, Aufzüge,  
Schiffahrt u.

**Seile** mit regulierbarer Verbindung  
Mech. Windfadenfabrik Schaffhausen.

**Segeltuchtreibriemen**  
Fritz Marti, Winterthur.

**Spezialmaschinen** für Massenfabrikation  
B. Scheller, Schaffhausen.

**Spiegel**, Spiegelglas und fertige Spiegel  
H. Weil-Heilbrunner, Zürich.

**Spiralauflängschlände** und andere  
B. Scheller, Schaffhausen.

**Stahl- und Weichguß**, prima Qualität  
Stapfer u. Böffel, Zürich.

**Stahlspringfedern-Fabrikat**. für Polster-  
Lemmer-Marty, St. Gallen. Möbel.

**Stahl- und Messingspitzen** für Spann-  
stäbe, Webkämme, Carden, Rahmen u.  
Alb. Zuber, Duhnang, Thurgau.

**Stangen und Scheren**  
Stapfer u. Böffel, Zürich.

**Stauch- und Schweißmaschinen**  
Stapfer u. Böffel, Zürich.

**Staubkollektions-Anlagen**  
Hofer u. Künzler, Basel.

**Stein- und Bildhauergeshir**  
J. G. Großmann, Seefeld-Zürich.

**Tapeten und Fenster-Rouleaux**  
S. Steinegger, Zeughausstraße 69,  
Zürich III.

**Techn. Expertise** i. Streit- od. Brandfällen  
B. Scheller, Schaffhausen.

**Thüröffner elektrische**  
A. Zellweger, Fabrik für elektrische  
Apparate, Auster.

**Thürverkleidungen**  
Joh. Dübler, Hoblerei u. Säge, Korschach.

**Tinten**, Staffords amerik., Dual. unerreicht  
H. Werffelt-Stoll, Papierhölz., St. Gallen.

**Transmissions-Seile**  
Mech. Windfadenfabrik Schaffhausen.

**Treibriemen** v. Baumwolle, Hanf u. Haar  
Carl Würzler, Feuerthalen.

**Treibriemen** in Ia. Kernleder  
B. Scheller, Schaffhausen.

**Turbinenmotoren** f. Handw. u. Hausind.  
Dr. D. Bossert, Cöwilingr., Rapperswyl.

**Universaldrehbank** für Mechaniker zum  
Drehen, Bohren, Gewindschneiden,  
Fräsen u., selbstthätig  
B. Scheller, Schaffhausen.

**Universalholzbearbeitungs-Maschinen**  
für Hand-, Fuß- und Motorenbetrieb  
B. Scheller, Schaffhausen.  
Ed. Stöcker, Weinfelden.

**Universalmaschine** für Wagner  
B. Scheller, Schaffhausen.

**Velocipedes**. Spezialität: **Bicyclettes**,  
**Tandems**  
Th. Schild u. Co., Velosfabrik Cosmos,  
Madretsch (Biel).

**Ventilationsöfen** n. eigen. patent. System  
Heiniger u. Wegmann (vorm. Schnell u.  
Schneckenburger) Oberburg b. Burgdorf.

**Vernichtung**, prompt und billig  
A. Zellweger, Fabrik für elektrische  
Apparate, Auster.

**Ventilatorfeldschmieden**, Schmiedfeuer  
Fritz Marti, Winterthur.  
Reich-Lischhauser u. Haug, Bruggen  
bei St. Gallen.

**Vorhanggarnituren, Rouleaux- und  
Stores-Garnituren** für Tapezierer  
H. Meyer, Oberdorfstraße 15, Zürich.

**Waagen**: H. Ammann-Seiler, Waagen-  
fabrik in Ermatingen (St. Thurgau).  
Gründung der Firma 1868.

**Waagenfabrikation**  
Alb. Wädlerlin, Schaffhausen.

**Wasserheizung** für Werkstätten u. Wohn-  
häuser liefert billigt mit Garantie  
Joh. Müller, Heizungs-Geschäft,  
Küti (St. Zürich).

**Waschdampflochapparate**  
Weltert u. Co., Sursee.

**Wasserleitungs-Röhren**, schmiedeeiserne,  
**Reservoires** u. andere größere Blecharbeiten  
Franz Helfenberger in Korschach.

**Wassermotoren**  
Franz Helfenberger in Korschach.  
Martini u. Co., Frauenfeld.

**Wasserräder**  
H. Wernli, mech. Werkstätte, Bern.

**Weinpumpen** sammt Schläuche u. Hähnen  
Karl Kutter, Fluntern-Zürich.

**Werkzeuge** für Holz- u. Eisenbearbeitung  
We. A. Karcher, Werkzeuggesch., Zürich.

**Ziegel-Giehrungen**  
Maschinenfabrik und Gießerei Korschach

**Zugelosetten und Holzvolladen**  
E. Stingelin, Müllerweg 146, Basel.