

**Zeitschrift:** Illustrierte schweizerische Handwerker-Zeitung : unabhängiges Geschäftsblatt der gesamten Meisterschaft aller Handwerke und Gewerbe

**Herausgeber:** Meisterschaft aller Handwerke und Gewerbe

**Band:** 13 (1897)

**Heft:** 17

**Rubrik:** Aus der Praxis - für die Praxis

### **Nutzungsbedingungen**

Die ETH-Bibliothek ist die Anbieterin der digitalisierten Zeitschriften. Sie besitzt keine Urheberrechte an den Zeitschriften und ist nicht verantwortlich für deren Inhalte. Die Rechte liegen in der Regel bei den Herausgebern beziehungsweise den externen Rechteinhabern. [Siehe Rechtliche Hinweise.](#)

### **Conditions d'utilisation**

L'ETH Library est le fournisseur des revues numérisées. Elle ne détient aucun droit d'auteur sur les revues et n'est pas responsable de leur contenu. En règle générale, les droits sont détenus par les éditeurs ou les détenteurs de droits externes. [Voir Informations légales.](#)

### **Terms of use**

The ETH Library is the provider of the digitised journals. It does not own any copyrights to the journals and is not responsible for their content. The rights usually lie with the publishers or the external rights holders. [See Legal notice.](#)

**Download PDF:** 17.03.2025

**ETH-Bibliothek Zürich, E-Periodica, <https://www.e-periodica.ch>**

vom Baudepartement, weiterer Behandlung der Angelegenheit vorgängig, vorgenommen werden.

**Bauwesen in Zug.** Anselm Kühn, Johann Landis, Johann Landwing und August Wyß in Zug und Heinrich Wyß in Cham, haben unter der Firma Wyß, Landtwing u. Komp. in Zug eine Kollektivgesellschaft eingegangen zum Zwecke der Erwerbung und Verwertung von Landparzellen, Erstellung und Verwertung von Gebäulichkeiten in der Nähe des neuen Güterbahnhofes in Zug.

**Buchs (St. Gallen) will eine Turnhalle** erstellen und beginnt mit der Sammlung freiwilliger Beiträge hierfür.

**Die Anschaffung eines neuen Kirchengeläutes**, 140 Str. schwer, wurde von der Kirchgemeinde Kilchberg (Zürich) beschloffen.

**Nied-Entsumpfungen** größeren Stils werden im Kanton Zürich zur Zeit mehrere geplant; so soll das große Derlikonerried, zwischen Derlikon, Seebach, Opfikon und Schwamendingen, entwässert werden, nach Plan von Geometer Bachofen in Uster im Vorausschlage von Fr. 33,000; ferner dasjenige von Guntalingen zc.

**Für eine Korrektur der Virsig** in Basel legt der Regierungsrat ein Projekt im Kostenvorausschlage von Fr. 1,200,000 vor.

**Am dem glarnerischen Lungen-sanatorium im Brauwald** wird eifrig gearbeitet. Außerlich ist der Bau vollendet; doch kann von einer Eröffnung auf den Spätherbst wohl kaum die Rede sein. „Das Sanatorium präsentiert sich als ein großer, stattlicher Bau in gefälligem Stile, größer als wir ihn uns dachten. Das Erdgeschoß enthält außer den Kellern die Dampfkesselanlage, Küche und Speisekammer, Dienstenzimmer u. s. f.; der erste und zweite sowie der Mansardenstock enthalten außer einigen großen Zimmern, welche als Speise- und Wohnräume zu dienen bestimmt sind, eine große Zahl von kleinern und größern Einzelzimmern. Die Lage auf der sonnigen Terrasse von Niederschlacht, Front in der Richtung des Lödti und mit freiem Ausblick auf das Alpenpanorama, ist außerordentlich günstig. Einer der Herren der Baukommission, der sich des Unternehmens mit besonderem Eifer annimmt, Hr. Fabrikant M. Begler, stattet den Bau auf seine Kosten mit der elektrischen Beleuchtung aus, wofür er die Kraft vom nahen Brundach bezieht.“

**Die Bauarbeiten zur Renovation der Zellkapelle in der hohlen Gasse** haben begonnen. Die Bauleitung steht unter Hrn. Architekt Segesser von Luzern, der als wohlbekannte Autorität in diesem Fache, alle Gewähr bietet, daß die Sache in jeder Beziehung korrekt ausgeführt werden wird. Der Baubeschrieb ist gründlich und sehr detailliert und somit ist vollauf zu hoffen, daß die Renovation dieser Kapelle zu allgemeiner befriedigendem Abschluß kommen werde.

**Projekte in Tessin.** In den Blättern wird die Entwässerung und Bebauung des großen Tessindelta beim Einfluß in den Langensee angeregt, wodurch der Gemeinde Magadino neues Leben eingehaucht werden soll, welche früher ein wohlhabender Stapelplatz für den Käse- und Viehhandel mit Italien, seit Eröffnung der Gotthardbahn der Verödung verfallen ist.

teilung über die Vorzüge und Solidität des sogenannten Papiersteins oder Papyroliths zu machen?

**346.** Wer ist Fabrikant und Lieferant von Celluloid-Firmenschildern?

**347.** Welche Firma liefert sofort Badsteine franko Luzern und zu welchem Preise das Tausend?

**348.** Welche mechanische Drechslerei kauft schöne, roh aus-geschnittene, affreie Horn-Fleischsteller?

**349.** Wer ist Käufer von gesundem, trockenem Eichenholz (Trottenholz) zu billigem Preis? Dasselbe kann nach beliebiger Länge und Dicke geliefert werden. Allfällige Offerten an E. Uhler, Floraftraße, Rüschnacht b. Zürich.

**350.** Wo bezieht man am vorteilhaftesten genau gearbeitetes Drahtgewebe, lichte Maschenweite 4—4½ mm, in roher, schwarz lackierter und galvanisierter Ausführung? Offerten mit Muster an Minet u. Cie, Klingnau.

**351.** Gibt es ein Werk, eine Zeitung oder ein Album mit Vorlagen für Flach- und Gobelinstickerei?

**352.** Wer in der Schweiz liefert Kortrinde?

**353.** Würden Drehspäne (von Holz) sich nicht ebenso vorteilhaft für Gipssteine verwenden lassen, als Sägpäne? Dieselben wären in großer Quantität und billig erhältlich.

**354.** Würde jemand die Güte haben und eine gute Bezugsquelle angeben für wollene und baumwollene Tuchresten? Preis-offerten für Wiederverkäufer erwünscht.

**355.** Wer liefert sogenannten Anti-Rost zum Einfetten von pol. Werkzeugen, daß solche vor Rost bewahrt bleiben?

**356.** Wer liefert zugeschnittene, 7—7½ cm starke Bettladensfüße und Füllungen aus ganz trockenem Eichenholz und zu welchem Preise?

**357.** Wer hätte eine leichte, gutgehende Bandsäge zum Treten zu verkaufen?

**358.** Existiert in der Schweiz auch ein Fachblatt für Zündholzindustrie?

**359.** Wer liefert Treibriemen aus Leder von 6 cm Breite und wie würde sich der Preis per Meter stellen?

**360.** Welche Engros-Holzhandlung in der Schweiz würde einem Schreinermeister, der ein gutes Geschäft gegründet hat, beständig rottannene saubere Laden liefern in verschiedenen Dicken, von 4" bis 20"?

**361.** Wer repariert einen 30 G W T Weston Patent-Ketten-Faschenzug? Das obere Kettenrad ist so ausgelaufen, daß die Kettenglieder darin nicht mehr anpafen.

**362.** Wer könnte mitteilen, wie die durch die Mauern dringende Winterfeuchtigkeit in Zimmern zu verdrängen ist und welches ist das beste und billigste Mittel dafür?

**363.** Welche Maschinenfabrik baut (als Spezialität in Zerkleinerungsmaschinen) hochwertige, rotierende Mörser, sogen. Stampfen? Eventuell wäre jemand im Falle, eine solche (gebrauchte) gut erhaltene Anlage von einigen Mörsern zu verkaufen? Antwort erbeten an Gewürzmühle Albisrieden b. Zürich.

**364.** Wer befaßt sich mit der Fabrikation sauber geschaffter Waschseil-Brettchen mit und ohne Hebel, event. in Hahnelform? Offerten erbittet sich Mech. Seilkloppelei Albisrieden b. Zürich.

**365.** Ist jemand im Falle, wegen Nichtgebrauch eine gut erhaltene Präzisionswaage zu verkaufen? Gefällige Offerten mit teilweiser Beschreibung und bestimmtem Preise zu richten an Wilh. Surber-Kölliker in Albisrieden b. Zürich.

**366.** Wer hat entbehrlich gewordene Rippenheizrohre und in welchen Längen und Durchmesser zu verkaufen? Mit Preisangabe versehene Angebote verdankt im Voraus Furbholzsmühle Albisrieden b. Zürich.

**367.** Sind bei 22 m Wasserdruck gute Portlandementröhren zulässig oder dann bis zu welcher Höhe lassen sich solche sicher anwenden? Lichtweite ca. 450 mm. Eventuell Bezugsquellenangabe erwünscht.

**368.** Wer übernimmt die Lieferung von Treppen und Geländern zu 4 Neubauten nach Maß und Zeichnung?

**369.** Wer wäre Lieferant von schönen Knospen und wie teuer?

**370.** Welche Firma liefert auf Rollwagen drehbare Steinfrahen mit 5000—6000 Kg. Tragkraft? Offerten an R. Mattli, Steinmetzmeister, St. Margrethen (Heinthal).

**Antworten.**

Auf Frage **312.** Vorteilhafte Maschinen zum Abfassen von Faloufiebrettchen liefern Mäder u. Schaufelberger in Zürich V.

Auf Frage **313.** Habe einen sehr schönen Wassermotor zu verkaufen, fast wie neu, ½—1pferdig, wegen Anschaffung größerer Kraft. Preis Fr. 250. Zu besichtigen bei Eug. Lengweiler, Techn. Bureau, St. Gallen.

Auf Frage **313.** Wir besitzen einen 1 HP Wassermotor, welchen wir wegen Nichtgebrauch äußerst billig abgeben. F. Reichler u. Cie., Zürich, Rüdenplatz 4.

Auf Frage **313.** Offerte von Otto Bachmann, Lampenfabrik, Zürich, ging Ihnen direkt zu.

**Aus der Praxis — Für die Praxis.**

**Fragen.**

NB. Unter diese Rubrik werden technische Ansuchen, Nachfragen nach Bezugsquellen etc. gratis aufgenommen; für Aufnahme von Fragen, die eigentlich in den Inseratenteil gehören (Kaufgesuche etc.) wolle man 50 Cts. in Briefmarken einsenden. Verkaufsgesuche werden unter diese Rubrik nicht aufgenommen.

**342.** Wer liefert Wattenmaschinen??

**343.** Wer fabriziert geleimte Watte?

**344.** Wer ist Käufer von circa 40 Klastern starker schöner Buchenspäalten franko Wädensweil?

**345.** Ist einer der Abonnenten dieses Blattes im Falle, Mit-

**Auf Frage 313.** H. Schoder, Messerschmied, in Zürich, hat Ihnen direkte Offerte gemacht.

**Auf Frage 314.** Bitte eine Handflüge zu verkaufen. J. Kunzler, Sägerei, Gontenschwil (Aargau).

**Auf Frage 315.** Bitte Handflüge für jeden Bedarf liefert Stiller, E. Zengwiler, techn. Bureau, St. Gallen.

**Auf Frage 316.** Bitte komplette Sägemaschinen, einfache und Vollgatter, sowie die sämtlichen Holzbearbeitungsmaschinen liefern in anerkannt vorzüglicher Qualität und Ausführung Wälder u. Schaufelberger, Zürich V.

**Auf Frage 317.** Bis könnte ein eidenes Gestell zu einer Preise, solid konstruiert, von 70 cm Breite und 240 cm Länge zu 25 Fr. abgeben, franco Wädenswil. H. von W. W. Schärer, in Sankt Gallen.

**Auf Frage 318.** Eine fahrbare Molkerei beziehen Sie am besten bei Eugen Zengwiler, technisches Bureau, St. Gallen. Diese Firma liefert an Gemeinden und Landwirtschaftlichen Vereinen und Vereinen auf solchen Wagen mit Wäldern. Die Molkerei liefert vollst. genügend, um die Preise immer zu befriedigen und sind diese Molkereien mit den neuesten Verbesserungen versehen. Auf die Preis kann die Gemeinde durch geschickte Verhandlungen, welches Ihnen ausgerechnet werden kann. Die ganze Einrichtung wiegt nur 800 kg. Preis ab St. Gallen Fr. 470.—

**Auf Frage 319.** Maschinenfabrik Burgdorf (J. u. K. K.).

**Auf Frage 320.** Bitte Schrauben aller möglichen Konstruktionen, kombiniert, rationell und fahrbare. Schrauben mit extra Feinmasse u. S. Schärer, Mechaniker, Basle.

**Auf Frage 321.** Ballonverleiher aus starkem Eisenblech, event. auch in verzinktem Stahl, liefert G. Bopp, Drehschleifer- und Eisenwarenfabrikation, in Schaffhausen und Halden.

**Auf Frage 322.** Umtriebe und Nidmengen in Eisen, so wie Details, Materialen, für fahrbare oder stationäre Ballonverleiher liefert geduldigst H. Schärer, fahrbare Maschinen, Neu- u. Altmarkt 6, Zürich I. Da derselbe schon betraut wurde, wurde er die Ausführung in Schaffhausen oder Grenchen unter Garantie solcher Arbeit überlassen. Weiterer zu Diensten.

**Auf Frage 323.** Gummischläuche mit und ohne Stoffeinlage, bis 20 Atmosphären Wasserdruck garantierend, finden Sie in allen Dimensionen bei Otto Fässler, Bern. Aufseher und Preislisten gratis und franco.

**Auf Frage 324.** Gummischläuche jeder Art liefern als Spezialität in vorzüglicher Qualität Berner u. Co., Soanen.

**Auf Frage 325.** Wenden Sie sich an Joseph Griseher-Margraf, St. Gallen.

**Auf Frage 326.** Wenden Sie sich an H. u. C. Huber, Gummi- und Gusswarenverleiher, in Wädenswil (Zürich).

**Auf Frage 327.** Die Korbbwarenmanufaktur und Kinderwagenfabrikation von Günter u. Co., Wurgdorf.

**Auf Frage 328.** Wenden Sie sich an Herrn C. Wobler, Schlossermeister in Zolliwil, welcher schon viele solcher Gattungen geliefert hat.

**Auf Frage 329.** Die Schlosserei M. Gerim in Wädenswil liefert fröhliche Gattungen in solider und billiger Ausführung und wünscht mit Fragenseller in Korrespondenz zu treten.

**Auf Frage 330.** Wenden Sie sich an Herrn C. Wobler, Schlossermeister in Zolliwil, welcher schon viele solcher Gattungen geliefert hat.

**Auf Frage 331.** Die Schlosserei M. Gerim in Wädenswil liefert fröhliche Gattungen in solider und billiger Ausführung und wünscht mit Fragenseller in Korrespondenz zu treten.

**Auf Frage 332.** Wenden Sie sich an Herrn C. Wobler, Schlossermeister in Zolliwil, welcher schon viele solcher Gattungen geliefert hat.

**Auf Frage 333.** Die Schlosserei M. Gerim in Wädenswil liefert fröhliche Gattungen in solider und billiger Ausführung und wünscht mit Fragenseller in Korrespondenz zu treten.

**Auf Frage 334.** Wenden Sie sich an Herrn C. Wobler, Schlossermeister in Zolliwil, welcher schon viele solcher Gattungen geliefert hat.

**Auf Frage 335.** Die Schlosserei M. Gerim in Wädenswil liefert fröhliche Gattungen in solider und billiger Ausführung und wünscht mit Fragenseller in Korrespondenz zu treten.

**Auf Frage 336.** Wenden Sie sich an Herrn C. Wobler, Schlossermeister in Zolliwil, welcher schon viele solcher Gattungen geliefert hat.

**Auf Frage 337.** Die Schlosserei M. Gerim in Wädenswil liefert fröhliche Gattungen in solider und billiger Ausführung und wünscht mit Fragenseller in Korrespondenz zu treten.

**Auf Frage 338.** Wenden Sie sich an Herrn C. Wobler, Schlossermeister in Zolliwil, welcher schon viele solcher Gattungen geliefert hat.

**Auf Frage 339.** Die Schlosserei M. Gerim in Wädenswil liefert fröhliche Gattungen in solider und billiger Ausführung und wünscht mit Fragenseller in Korrespondenz zu treten.

**Auf Frage 340.** Wenden Sie sich an Herrn C. Wobler, Schlossermeister in Zolliwil, welcher schon viele solcher Gattungen geliefert hat.

**Auf Frage 341.** Die Schlosserei M. Gerim in Wädenswil liefert fröhliche Gattungen in solider und billiger Ausführung und wünscht mit Fragenseller in Korrespondenz zu treten.

**Auf Frage 342.** Wenden Sie sich an Herrn C. Wobler, Schlossermeister in Zolliwil, welcher schon viele solcher Gattungen geliefert hat.

**Auf Frage 343.** Die Schlosserei M. Gerim in Wädenswil liefert fröhliche Gattungen in solider und billiger Ausführung und wünscht mit Fragenseller in Korrespondenz zu treten.

**Auf Frage 344.** Wenden Sie sich an Herrn C. Wobler, Schlossermeister in Zolliwil, welcher schon viele solcher Gattungen geliefert hat.

**Auf Frage 345.** Die Schlosserei M. Gerim in Wädenswil liefert fröhliche Gattungen in solider und billiger Ausführung und wünscht mit Fragenseller in Korrespondenz zu treten.

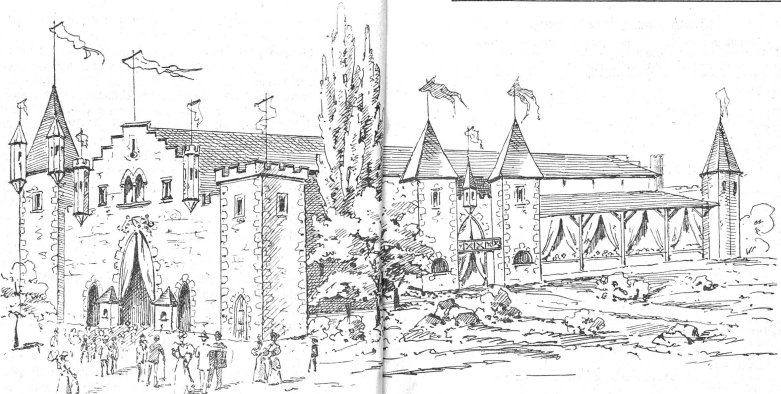
**Auf Frage 346.** Wenden Sie sich an Herrn C. Wobler, Schlossermeister in Zolliwil, welcher schon viele solcher Gattungen geliefert hat.

**Auf Frage 347.** Die Schlosserei M. Gerim in Wädenswil liefert fröhliche Gattungen in solider und billiger Ausführung und wünscht mit Fragenseller in Korrespondenz zu treten.

**Auf Frage 348.** Wenden Sie sich an Herrn C. Wobler, Schlossermeister in Zolliwil, welcher schon viele solcher Gattungen geliefert hat.

**Auf Frage 349.** Die Schlosserei M. Gerim in Wädenswil liefert fröhliche Gattungen in solider und billiger Ausführung und wünscht mit Fragenseller in Korrespondenz zu treten.

**Auf Frage 350.** Wenden Sie sich an Herrn C. Wobler, Schlossermeister in Zolliwil, welcher schon viele solcher Gattungen geliefert hat.



**Festhüttenbauten.** Im Laufe der Feste par'excellence, der Schweiz, hat sich der Festhüttenbau zu einer eigenen Kunst entwickelt; man erblickt nicht mehr bloße rohe Bretterhütten für Sänger, Tänzer, Schützen, Militärs etc., sondern gibt ihnen auch einen innern und äußern Schmuck, der dem Zwecke des Festes entspricht; das Innere wird zum farbenprächtigen, reich decorierten Festsaal, das Aeußere zum Tempel mit schön aufstrebenden Säulen und Thürnen, zur altägyptischen Fassade etc., wie z. B. die für das eigenhändige Unteroffiziers-

fest in Zürich gebaute Festhütte, deren Abbildung wir in heutiger Nummer bringen. Um diese äußeren charakteristischen Formen herzustellen, wird besonders ein passendes Gerüst aus Säulen hergestellt, welches mit roher Umhüllung überzogen wird. Diese erblickt man vom Maler in großen, flachen Stücken das endgültige charakteristische Aussehen, hier also das Maurerwerk, die Schichten, Fenster, Dachung etc. in passenden Farben.

**Auf Frage 328.** Supporthilfe für Drehschleifer liefern G. Sieber u. Co., Oerlikon.

**Auf Frage 329.** Einen starken Supporthilfe hat zu verkaufen Gebr. Kunzler, Sägerei, in Weismann (Aargau).

**Auf Frage 330.** Wünsche mit Fragenseller in Korrespondenz zu treten. A. Utzinger, Schlosserei, Zurich.

**Auf Frage 331.** Wenden Sie sich an Joseph Griseher-Margraf, St. Gallen.

**Auf Frage 332.** Wenden Sie sich an H. u. C. Huber, Gummi- und Gusswarenverleiher, in Wädenswil (Zürich).

**Auf Frage 333.** Die Korbbwarenmanufaktur und Kinderwagenfabrikation von Günter u. Co., Wurgdorf.

**Auf Frage 334.** Wenden Sie sich an Herrn C. Wobler, Schlossermeister in Zolliwil, welcher schon viele solcher Gattungen geliefert hat.

**Auf Frage 335.** Die Schlosserei M. Gerim in Wädenswil liefert fröhliche Gattungen in solider und billiger Ausführung und wünscht mit Fragenseller in Korrespondenz zu treten.

**Auf Frage 336.** Wenden Sie sich an Herrn C. Wobler, Schlossermeister in Zolliwil, welcher schon viele solcher Gattungen geliefert hat.

**Auf Frage 337.** Die Schlosserei M. Gerim in Wädenswil liefert fröhliche Gattungen in solider und billiger Ausführung und wünscht mit Fragenseller in Korrespondenz zu treten.

**Auf Frage 338.** Wenden Sie sich an Herrn C. Wobler, Schlossermeister in Zolliwil, welcher schon viele solcher Gattungen geliefert hat.

**Auf Frage 339.** Die Schlosserei M. Gerim in Wädenswil liefert fröhliche Gattungen in solider und billiger Ausführung und wünscht mit Fragenseller in Korrespondenz zu treten.

**Auf Frage 340.** Wenden Sie sich an Herrn C. Wobler, Schlossermeister in Zolliwil, welcher schon viele solcher Gattungen geliefert hat.

**Auf Frage 341.** Die Schlosserei M. Gerim in Wädenswil liefert fröhliche Gattungen in solider und billiger Ausführung und wünscht mit Fragenseller in Korrespondenz zu treten.

**Auf Frage 342.** Wenden Sie sich an Herrn C. Wobler, Schlossermeister in Zolliwil, welcher schon viele solcher Gattungen geliefert hat.

**Auf Frage 343.** Die Schlosserei M. Gerim in Wädenswil liefert fröhliche Gattungen in solider und billiger Ausführung und wünscht mit Fragenseller in Korrespondenz zu treten.

**Auf Frage 344.** Wenden Sie sich an Herrn C. Wobler, Schlossermeister in Zolliwil, welcher schon viele solcher Gattungen geliefert hat.

**Auf Frage 345.** Die Schlosserei M. Gerim in Wädenswil liefert fröhliche Gattungen in solider und billiger Ausführung und wünscht mit Fragenseller in Korrespondenz zu treten.

**Auf Frage 346.** Wenden Sie sich an Herrn C. Wobler, Schlossermeister in Zolliwil, welcher schon viele solcher Gattungen geliefert hat.

**Auf Frage 347.** Die Schlosserei M. Gerim in Wädenswil liefert fröhliche Gattungen in solider und billiger Ausführung und wünscht mit Fragenseller in Korrespondenz zu treten.

**Auf Frage 348.** Wenden Sie sich an Herrn C. Wobler, Schlossermeister in Zolliwil, welcher schon viele solcher Gattungen geliefert hat.

**Auf Frage 349.** Die Schlosserei M. Gerim in Wädenswil liefert fröhliche Gattungen in solider und billiger Ausführung und wünscht mit Fragenseller in Korrespondenz zu treten.

**Auf Frage 350.** Wenden Sie sich an Herrn C. Wobler, Schlossermeister in Zolliwil, welcher schon viele solcher Gattungen geliefert hat.

**Auf Frage 334.** Unteroffizier wünscht mit Fragenseller in Korrespondenz zu treten. W. Kunzler, Sägerei, Weismann (Aargau).

**Auf Frage 335.** Auf einer Säge mit Walzentrab können Sie ganz gut eine elektrische und Drehschleifmaschine betreiben und beziehen Sie eine solche am vorteilhaftesten von der Firma G. Bopp, Gemütschlag, Wädenswil, Zürich. Ich beziehe nämlich von genannter Firma eine solche kombinierte Drehschleifmaschine, ebenfalls auf der Säge betrieben, und bin ich damit überaus wohl zufrieden. Solch eine Konstruktion, faubeste und exakte Arbeit bei jeder Holzart, große Leistungsfähigkeit, leichte Bedienung und sehr wenig Kraftverbrauch. Sollten die Maschine noch über viele andere gleichnamige Systeme. Haben ich noch der Preis ein wenig sehr billiger zu nennen. H. Frey, Sägerei und Sägerei, Matten bei St. Sion (Bern).

**Auf Frage 336.** Korbwarenverleiher liefern in bester Ausführung Gebr. Kunzler, Sägerei, Weismann (Aargau).

**Auf Frage 337.** Korbwarenverleiher liefern in bester Ausführung Gebr. Kunzler, Sägerei, Weismann (Aargau).

**Auf Frage 338.** Korbwarenverleiher liefern in bester Ausführung Gebr. Kunzler, Sägerei, Weismann (Aargau).

**Auf Frage 339.** Korbwarenverleiher liefern in bester Ausführung Gebr. Kunzler, Sägerei, Weismann (Aargau).

**Auf Frage 340.** Korbwarenverleiher liefern in bester Ausführung Gebr. Kunzler, Sägerei, Weismann (Aargau).

**Auf Frage 341.** Korbwarenverleiher liefern in bester Ausführung Gebr. Kunzler, Sägerei, Weismann (Aargau).

**Auf Frage 342.** Korbwarenverleiher liefern in bester Ausführung Gebr. Kunzler, Sägerei, Weismann (Aargau).

**Auf Frage 343.** Korbwarenverleiher liefern in bester Ausführung Gebr. Kunzler, Sägerei, Weismann (Aargau).

**Auf Frage 344.** Korbwarenverleiher liefern in bester Ausführung Gebr. Kunzler, Sägerei, Weismann (Aargau).

**Auf Frage 345.** Korbwarenverleiher liefern in bester Ausführung Gebr. Kunzler, Sägerei, Weismann (Aargau).

**Auf Frage 346.** Korbwarenverleiher liefern in bester Ausführung Gebr. Kunzler, Sägerei, Weismann (Aargau).

**Auf Frage 347.** Korbwarenverleiher liefern in bester Ausführung Gebr. Kunzler, Sägerei, Weismann (Aargau).

**Auf Frage 348.** Korbwarenverleiher liefern in bester Ausführung Gebr. Kunzler, Sägerei, Weismann (Aargau).

**Auf Frage 349.** Korbwarenverleiher liefern in bester Ausführung Gebr. Kunzler, Sägerei, Weismann (Aargau).

**Auf Frage 350.** Korbwarenverleiher liefern in bester Ausführung Gebr. Kunzler, Sägerei, Weismann (Aargau).

**Submissions-Anzeiger.**

**Die Erstellung einer offenen Einfriedung um die Viegenhölzli des Gewerks St. Gallen.** (Wasabaustrasse, Blatterstrasse, Strichstrasse) in einer Länge von 350 m. Pläne und Bauvorschriften liegen im Bureau des Gewerks zur Einsicht auf. Offerten sind schriftlich und verschließen mit der Aufschrift „Einfriedung“ bis Samstag den 31. Juli, abends 6 Uhr, einzureichen an die Direktion der Gas-, Wasser- und Elektrizitätswerke.

**Die Hebervermittlung des Tiefenbachbaches** zwischen den beiden Eisenbahnbrücken in Gerbersau (circa 120 m Betonarbeit). Die Pläne sind bei der Betriebsdirektion der Appenzellerbahn aufgelegt. Lieferansofferten sind bis zum 26. Juli einzureichen an die Betriebsdirektion.

**Die Ausführung der Straßenerweiterung** von Gattloch zum Turm bis Str. 4 in Kaserdorf Signau. Die Länge der Korrektur beträgt 400 Meter. Die Baukosten, ohne zwei Futtermauern,

melche der Gemeinde zur Ausführung überlassen werden; sind auf Fr. 6118.60 veranschlagt. Die Pläne, der Normschlag und das Projektionsblatt können am Bureau des Ingenieurs des St. Bezirks St. Gallen in Burgdorf, eingesehen werden. Bewerber haben ihre Angebote, in Originalen über oder unter der Bauunterabteilung, bis längstens den 26. Juli nächsthin der Bauunterabteilung einzuliefern.

**Die Maurer-, Zimmer-, Schreiner-, Tischler- und Malerarbeiten** für ein Steinmühlenshaus der V. S. B. bei der oberhalb der Gemeinde in Landquart im Voranfrage von Fr. 18,800. Pläne und Normschlag können beim Stationsvorstand in Landquart oder beim Bau-Ingenieur in St. Gallen eingesehen werden. Offerten sind bis zum 26. 88. bei letztem einzuliefern.

**Streichen des Möbels.** Einfriedung des Kirchen- und Kirchenhofes (unvergüteter Dolchlag), Orientarbeiten (Freitreppe zu Kirche und Pfarrhaus), Putz- und Marmorarbeiten für den Pfarrhaus, Restaurierung der Kirche und des Pfarrhauses, samt Baueinfriedung, sowie Rinnen- und Wasserabfuhrung, Pläne, Vorausschläge und Bauvorschriften können bei der Bauleitung im neuen Pfarrhaus, Herrn C. Lehner, eingesehen resp. bezogen werden, nach jeder weitere Auskunft erteilt wird. Eingaben sind spätestens 12. August verschließen mit der Aufschrift „Kirchenbau Möbels“ an Kirchenpräsident Frick einzuliefern.

**Schulhausbau Bergsch (Aargau).** Plan und detaillierter Bauanschlag können auf dem Gemeindeamt eingesehen werden. Eingaben sind verschließen und mit der Aufschrift „Schulhausbau“ dem Gemeindeamt bis 15. August einzuliefern.

**Schulhausbau Fetz (Grenchen).** Die Maurer- und Zimmerarbeiten beim Bauanschlag Zürich. Preisangeboten und Bauanschlag sind auf dem Amt der Aufschrift „Schulhausbau“ an die Bauunterabteilung bis 26. d. d. abends, einliefern. Pläne und Bauvorschriften können beim technischen Bureau Str. 21 in Schütz eingesehen werden.

**Die Restaurierung des Kirchenhofes** der Kirche in- und auswendig einem Maurermeister zu vergeben. Eingaben sind bis Ende Juli an dem Kirchenhofverwalter Hofmann zu richten, bei welchem auch die bezüglichen Vorschriften eingesehen werden können.

**Die Erd-, Maurer-, Steinmauer-, Schloffer-, Ziegler-, Schreiner-, Maler- und Malerarbeiten** für die Erstellung einer Baracke beim Stationsplatz Zürich. Preisangeboten und Bauanschlag sind auf dem kantonalen Hochbauamt (Stammamt, III. Etage, Zimmer 55) einzuliefern beziehungsweise zu beziehen. Schriftliche Angebote verschließen und mit entsprechender Aufschrift bis 28. Juli an die Direktion der öffentlichen Arbeiten in Zürich.

**Die Gemeinde Weng (St. Gallen)** beabsichtigt, die Quellen in der Brunnenmühle lassen zu lassen und eröffnet Konkursantrag über die Erbschaften, Vierten und Vegen von 25 cm weiten Einengangsöffnungen, Erstellen von 2 Brunnenröhren aus Beton mit Stein- und Ueberlaufleitungen und Servieren beider Brunnenröhren mit 180 mm Durchmesser u. f. m. Plan und Bauanschlag liegen beim Bauamt zur Einsicht bereit und sind des bezüglichen Angebote bis Mittwoch den 28. Juli, mittags 12 Uhr, an die Gemeindekanzlei einzuliefern, mit der Aufschrift „Quellenanfragen“.

**Wassererzeugung Wädenswil.**

1. Die Lieferung sämtlicher Maschinen, circa 4300 m von 75 bis 200 mm Durchmesser, Schieber, circa 80 Ueberlaufbrücken, Formsteine und übrige Bestandteile.
2. Die Wasserarbeiten, Rohrlegung und Verlegen der Apparaten.
3. Die Erstellung eines Beton-Rieserovers von 500 m Wasserhöhe.
4. Die Erstellung der Hausleitungen und die Lieferung des hierzu erforderlichen Materials.

Diese Lieferungen und Arbeiten werden einzeln oder gefasst in Accord gegeben. Offerten sind bis und mit 31. Juli verschließen mit der Aufschrift „Wassererzeugung Wädenswil“ dem Gemeindekanzlei bis zur Einsicht einzuliefern. Auskunft erteilt die Gemeindekanzlei; jedoch können auch die Lieferungsbedingungen eingesehen werden.

**Arbeiten an der Zerkelle in Langnau (Bern).** Gebäudeveränderung durch Entkonstruktion, Schiffbauveränderung der Decke ferner Verputz- und Mauerarbeiten, Abbruch des Gebäudes, neue Züge und Verbleibungen. Schriftliche Eingaben sind bis Ende Juli einzuliefern an Herrn Schultheißer Zbinden in Langnau, wofür das Nötige eingesehen werden kann.

**Schulhausbau Fetz (Grenchen).** Erdarbeiten, Maurerarbeiten, Steinmauerarbeiten und Lieferung der Eisenarbeiten. Wägner