

**Zeitschrift:** Illustrierte schweizerische Handwerker-Zeitung : unabhängiges Geschäftsblatt der gesamten Meisterschaft aller Handwerke und Gewerbe

**Herausgeber:** Meisterschaft aller Handwerke und Gewerbe

**Band:** 15 (1899)

**Heft:** 41

## Werbung

### Nutzungsbedingungen

Die ETH-Bibliothek ist die Anbieterin der digitalisierten Zeitschriften. Sie besitzt keine Urheberrechte an den Zeitschriften und ist nicht verantwortlich für deren Inhalte. Die Rechte liegen in der Regel bei den Herausgebern beziehungsweise den externen Rechteinhabern. [Siehe Rechtliche Hinweise.](#)

### Conditions d'utilisation

L'ETH Library est le fournisseur des revues numérisées. Elle ne détient aucun droit d'auteur sur les revues et n'est pas responsable de leur contenu. En règle générale, les droits sont détenus par les éditeurs ou les détenteurs de droits externes. [Voir Informations légales.](#)

### Terms of use

The ETH Library is the provider of the digitised journals. It does not own any copyrights to the journals and is not responsible for their content. The rights usually lie with the publishers or the external rights holders. [See Legal notice.](#)

**Download PDF:** 17.03.2025

**ETH-Bibliothek Zürich, E-Periodica, <https://www.e-periodica.ch>**

# Schreinerarbeit.

Lieferung einiger **Schulbankmodelle** mit Eisengarnituren, nach Skizzen.

**Billwiler & Kradolfer,**  
Clausiusstrasse 4, **Zürich.**

2627

# Pegamoid.

Billiger Ersatz für Maroquin, Chagrin und Schweinsleder; wasserdicht, säurefest, abwaschbar, farbecht, in reicher Farbauswahl vorrätig. Schweizerisches Fabrikat.

Von grösster Bedeutung für **Architekten, Carrossiers, Möbelfabrikanten, Sattler, Tapezierer, Buchbinder etc.** -OF 1652-

Preiscurante, sowie Musterkollektionen verschickt auf Wunsch franko 2462

**Theodor Fierz,**  
**Zürich.**

Wurfgitter, Drahtgeflechte, Siebe, Drahtgewebe, 491



**GOTTFRIED BOPP**  
in Schaffhausen  
u. Hallau.

# Zu verkaufen.

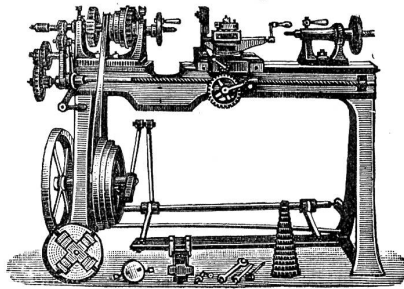
- 1 Halblokomobil,** 4 HP Syst. Lokomotivfabrik Winterthur, wenig gebraucht,
  - 1 Elektromotor,** 1/3 HP, 65 Volt, mit Anlasswiderstand und Reservekollektor,
  - 1 Ventilator** für zwei Schmelzfeuer,
  - 4 Stahlspähmaschinen.**
- Offerten unter Chiffre K. 2602 an die Exped.

**Wolf & Weiss, Zürich**

liefern

(2063a)

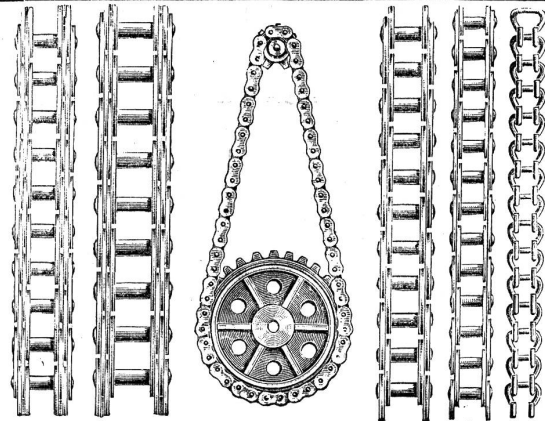
## Werkzeugmaschinen



jeder Art für **Metall- und Holzbearbeitung**

**Spezialität in Drehbänken, Hobelmaschinen, Bohrmaschinen etc.**

zu billigsten Preisen in exakter, anerkannt vorzüglicher Ausführung.



# Ketten

für alle Zwecke, sowie genaue dazu passende Räder liefert billigst 619 a

**Ketten- & Hebezeugfabrik Nebikon.**

**E. KIESSLING & Co.**

Maschinenfabrik

bauen als alleinige Spezialität

LEIPZIG-PLAGWITZ

378

## Holzbearbeitungs-Maschinen

aller Art.

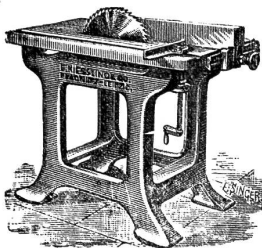
**Grösste Leistungsfähigkeit.**

Prämiert auf allen bis jetzt beschickten Ausstellungen. Kataloge gratis u. franko.

Export nach allen Weltteilen.

Vertreter:

**E. Weber, Ingenieur,**  
Zürich II,  
Lavaterstrasse 73.



Wo kauft man die besten Sägeblätter?



best eingerichtete Reparaturwerkstätten. 446

## Abonnements

auf die wöchentlich einmal erscheinende gut verbreitete

„**Illustrierte schweizerische Handwerker-Zeitung**“

werden stetsfort gerne entgegen genommen.

# Konkursrechtliche Steigerung.

Art. 257 B.-G.

Dienstag den 9. Januar 1900, nachmittags 1 Uhr, gelangen in der Wirtschaft zur „frohen Aussicht“ im Fly bei Weesen aus dem Konkurse der Firma **P. Lehmann & Cie., mechanische Schreinerei** im „Fly“ auf erstmalige konkursrechtliche Steigerung folgende Liegenschaften: 2514

1. Die **mech. Schreinerei** mit zugehörigen Maschinen, assekuriert unter Nr. 1080 um Fr. 35,000.—
2. Der **Holzschopf**, assekuriert unter Nr. 1081 um 5,100 Fr.
3. Das **Kesselhaus**, assekuriert unter Nr. 1082 um 3,400 Fr.
4. 2,030 Quadratmeter an- und umliegenden **Boden**.

**Schatzungs-Summe Fr. 50,000.—**

Die Steigerungsbedingungen liegen ab 28. Dezember 1899 beim Konkursamte Gaster in Weesen zur Einsicht auf.

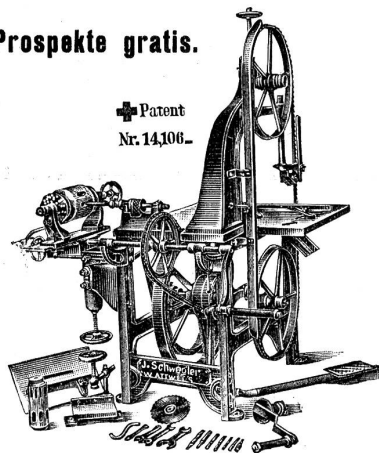
Im übrigen wird auf Art. 257—259 B.-G. über Schuldbetreibung und Konkurs verwiesen.

Das Geschäft befindet sich an schönster Lage im Fly am Wallensee, ca. 15 Minuten vom Bahnhofe Weesen entfernt, an der Landstrasse nach Amden. Geräumige Lokalitäten mit den neuesten Maschinen ausgestattet, bieten einem strebsamen jungen Manne eine sichere Existenz.

Weesen, den 4. Dezember 1899.

## Das Konkursamt Gaster.

Prospekte gratis.



Patent  
Nr. 14,106.

## Kugellager-Bandsägen

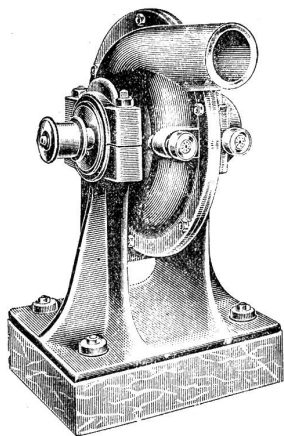
für Hand-, Fuss- und Motorbetrieb in beliebiger Kombination mit 652  
**Kreissäge, Langloch-, und Nabenbohrmaschine.**

Leichtester Gang. Geringer Kraftverbrauch.

**Höchste Leistungsfähigkeit.**

Laut den vielen Zeugnissen werden die Vorzüge der Kugellager-Bandsäge, Patent 14,106, von keinem andern System auch nur annähernd erreicht.

**J. Schwegler, Maschinenfabrik, Wattwyl (St. Gallen).**



## Kündig, Wunderli & Cie.,

Spezialfabrik für Ventilatoren

**USTER**

empfehlen ihre patentierten

## Centrifugal-Ventilatoren

mit drehbarem Gehäuse.

Gegenüber den bisherigen gebräuchlichen Ventilatoren besitzen unsere Centrifugal-Ventilatoren den grossen Vorteil, dass sie in Folge der Drehbarkeit des Gehäuses resp. des Ausblasrohres überall an Wänden, Decken, in Gruben etc. angebracht werden können.

Die dem Nutzeffekt nachteiligen Rohrkrümmungen werden dadurch gänzlich vermieden. 254c

## Billig zu verkaufen: I Gasmotor,

2 HP, Syst. Otto, **Transmission** und **I Wasserkessel**, 2 Meter hoch, 90 cm Durchmesser. 2621

Auskunft bei

**A. Kohlhauf**,  
mech. Schreinerei, Emmenbrücke  
bei Luzern.

## Gas-Motor

zu verkaufen,

6 pferd., für Gas und Petrol, bereits neu, à Fr. 750.— bei  
**Abt & Kellorhals, Basel.**

(2436

(K 5861 B

Unterzeichneter sucht einen soliden Abnehmer für circa 4 bis 500 Kubikmeter schönes

## Bauholz,

nach Holzlöße geschnitten. Lieferung könnte Anfang April beginnen. Wäre eventuell auch geneigt, das Holz rund zu verkaufen.

Am gleichen Orte kann 1 Wagenladung schönes

## Eichenholz

abgegeben werden, sehr geeignet für Wagner, nach Wunsch geschnitten, oder auch rund.

Offerten an 2599

## Emil Peter,

Sägerei und Holzhandlung,  
Laubberg-Saaland, St. Zürich.



Vertreter gesucht. [2128



[14]

# Mäcker & Schaufelberger, Zürich

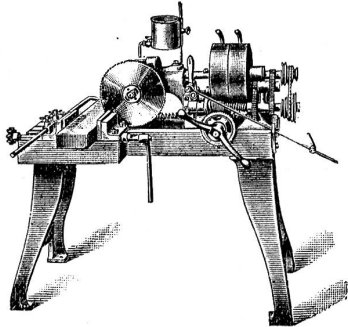
Unterer Mühlesteig - Bahnhofbrücke.

## Maschinen und Werkzeuge

empfehlen ab Lager oder Fabrik:

Drehbänke, deutsche und amerikanische Konstruktion,  
Bohrmaschinen, Hobel- und Shapingmaschinen,  
Kaltsägen neueste Konstruktion,  
Revolver- u. Façonbänke, Scheeren, Stanzen etc.

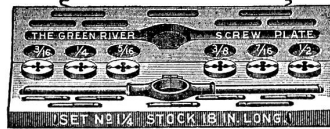
Complete Werkstätte-Einrichtungen  
für Maschinenfabriken, Mechaniker, Schlosser und Spengler,



sowie

### Amerik. Schneidzeuge,

Universal-Klemmfutter, Bohrfutter,  
Spiralbohrer, Reibahlen,  
Präzisions- und gewöhnliche Werkzeuge  
etc. etc.



Zum Besuche unserer Lager-Ausstellung laden Interessenten höflichst ein. — Prospekte gratis und franko! [2181]

## Zu verkaufen.

### Eine ganz neue Langlochbohr- Maschine

für Kraftbetrieb, hauptsächlich für Wagner, zum bohren der Speichenlöcher in die Nabe, zum bohren der Felgen und zum Zäpfen der Speichen. Ferner eine beidseitig arbeitende

### Füllungsabplatt- maschine 2623

mit Vorgelege, sowie eine  
Leistenhobel- und  
Kehlmaschine

mit horizontaler Welle, bei  
G. R. Stapfer,  
mech. Werkstätte, Horgen.

## Wasserkraft

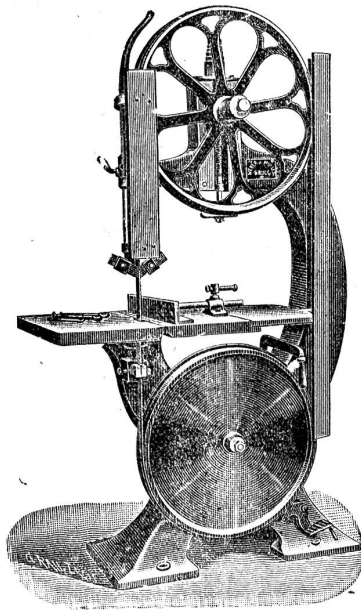
mit grossen, schönen Lokali-  
täten, freistehend, solid gebaut,  
im Centrum der Stadt Basel,  
für jedes Gewerbe dienlich, ist  
günstig zu verkaufen, eventuell  
zu vermieten. 2433

Gefl. Offerten unter Chiffre  
K. 5863 B. an G. Kuhn-Eich-  
acker, Annoncen, Basel.

## Zu verkaufen: 1 Gasmotor

1 1/2 PS, sowie eine  
Dynamo-Maschine

für ca. 25 Lampen, beides sehr  
billig. Offerten unter No. 2604  
bef. die Exped.



Holzbearbeitungs - Maschinen,  
anerkannt vorzüglichster Konstruktion  
liefert die erste schweiz. Maschinenfabrik  
dieser Branche:

## Weber & Müller, BRUGG.

Telephon! Telegramm-Adresse  
Maschinenfabrik Brugg. Telephon!  
Mehrfach prämiert.

Maschinen für Sägereien, Bauge-  
schäfte, Schreiner und  
Glaserien,

Universalmaschinen  
in unerreicht praktischer Anordnung,  
für jegliche Industrie geeignet.  
Transmissionen.

Beständig grosses Assortiment Ma-  
schinen auf Lager und in Arbeit, so-  
dass wir stets prompt zu bedienen  
im Stande sind.

≡ Weitegarantie. ≡  
Billigste Preise. 171



Die zweiteiligen hölzernen Riemen-  
scheiben 1056

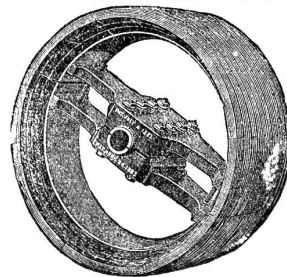
## „Dodge“

nicht gebogen, sondern aus kleinen Stücken  
zusammengesetzt, sind anerkannt die  
besten der Gegenwart.

Solche liefern sofort (Lager ca. 1000  
Stück)

Die Generalvertreter:

## Bachofen & Hauser, Uster.



Beste Ersatz für Blei, Schwefel etc. ist:

## Metall-Cement

(Focxcement).

Unentbehrlich für:

Elektrizitätswerke, Leitungsbauer,  
Maschinen-Fabriken,  
Mechaniker, Schlosser und Spengler.

Nur ächt zu beziehen von den

Alleinverkäufern: