

Zeitschrift: Illustrierte schweizerische Handwerker-Zeitung : unabhängiges Geschäftsblatt der gesamten Meisterschaft aller Handwerke und Gewerbe

Herausgeber: Meisterschaft aller Handwerke und Gewerbe

Band: 17 (1901)

Heft: 5

Werbung

Nutzungsbedingungen

Die ETH-Bibliothek ist die Anbieterin der digitalisierten Zeitschriften. Sie besitzt keine Urheberrechte an den Zeitschriften und ist nicht verantwortlich für deren Inhalte. Die Rechte liegen in der Regel bei den Herausgebern beziehungsweise den externen Rechteinhabern. [Siehe Rechtliche Hinweise.](#)

Conditions d'utilisation

L'ETH Library est le fournisseur des revues numérisées. Elle ne détient aucun droit d'auteur sur les revues et n'est pas responsable de leur contenu. En règle générale, les droits sont détenus par les éditeurs ou les détenteurs de droits externes. [Voir Informations légales.](#)

Terms of use

The ETH Library is the provider of the digitised journals. It does not own any copyrights to the journals and is not responsible for their content. The rights usually lie with the publishers or the external rights holders. [See Legal notice.](#)

Download PDF: 01.04.2025

ETH-Bibliothek Zürich, E-Periodica, <https://www.e-periodica.ch>



Schrauben-Flaschenzüge

mit „Maxim“-Bremskupplung

Zahnrad-Flaschenzüge „Victoria“

Schnellflaschenzüge „Reform“ für kleine Lasten

Laufkatzen mit oder ohne Laufwinden.
Hebezeug.

Wandwinden für Magazine, Schlachthäuser etc.

Zahnstangen-Winden

15 b

liefert unter Garantie für erstklassiges Fabrikat

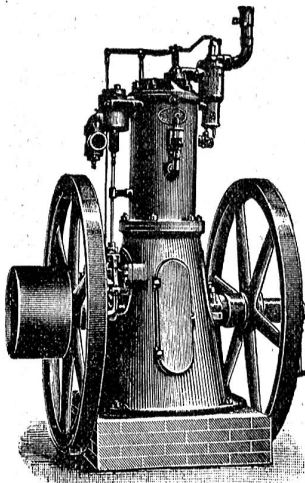
Alfred Winterhalter zum Meerpfad, **St. Gallen.**

Alleinvertreter und Depositär für die Schweiz
der Hebezeug-Fabrik **Gebr. Bolzani, Berlin.**



Bergwerks- und Hüttenprodukte
Industrielle Anlagen, gewerbliche und mechanische Einrichtungen aller Art.
Bestbewährte

Benzin- u. Petroleummotoren fix u. fahrbar.



Unbedingt zuverlässiger und ruhiger Gang. Betrieb mit gewöhnlichem Lampenpetroleum oder Benzin. Grösste Dauerhaftigkeit, einfachste Konstruktion, Konsum der Benzin- und Petroleum-Motoren circa 0,4 bis 0,6 Liter gewöhnliches, billiges Lampenpetroleum oder Benzin pro Pferdekraft und Stunde.

Bestbewährte Gasmotoren

Konsum 0,6 bis 0,9 Kubikmeter Leuchtgas pro Pferdekraft u. Stunde.

Dampf- und Wassermotoren, Pumpen, Blechbearbeitungs- und Werkzeugmaschinen aller Art, komplette Werkstätte- und Fabrikrichtungen, Werkzeuge, Eisen und Metalle, Werkzeugstahl, Bleche, Drähte und Röhren in Eisen, Stahl, Kupfer, landwirtschaftliche Maschinen etc.

Kostenanschläge und Prospekte gratis und franko. [177]

FRITZ MARTI, WINTERTHUR.

Dachpappen- und Holzcementfabrik

C. F. Weber, Muttenz-Basel

Hauptgeschäft: Leipzig-Plagwitz.

Aelteste und grösste Firma der Branche gegründet 1846

empfiehlt sich zur Lieferung von

- 1a. Holzcement in ergiebigster Qualität,
- 1a. Asphalt-Dachpappen und Unterlagspappen mit Sand- und Sägmehlbestreuung,
- 1a. Holzcementdeckpapier roh und imprägnirt,
- 1a. Asphalt-Isolirplatten mit Filz- und Pappeinlage,
- 1a. Asphalt-Isolirteppich, doppelt und einfach,
- 1a. Destillirter Theer, Dachlack, Steinkohlentheerpech, Asphaltkitt,
- 1a. Carbolineum, Holztheer.

915

Pflasterkitt zum Ausgiessen von Steinpflaster und Viehrampen. Muffenkitt für Thon- und Cementröhren etc. etc.

Ausführungen werden nicht übernommen.

Telephon 4317.

Telegramme: Dachpappfabrik Muttenz.

Zu verkaufen: 2 Petrolmotoren

von 10 und 12 HP, aus der Schweiz. Lokomotiv- und Maschinenfabrik Winterthur, wegen Vergrößerung der Anlage auf Ende Juni. Beide Motoren sind wie neu und jederzeit im Betriebe zu besichtigen in der **Weberei Jona** bei Rapperswyl, wo jede weitere Auskunft erhältlich. (Za 6361) 893

Eine Partie gut gelagerte

Laubholz- Bretter,

wie Kirschbaum, Apfelbaum, Birnbaum, Buchen, Ahorn etc. sind wegen Platzmangel **billig zu verkaufen.** Wo sagt die Expedition dieses Blattes unter No. 943.

Zu verkaufen: Wegen Nichtgebrauch, eine verticale 929

Dampfmaschine

samt Kessel, 4 HP, 4 At. System Hermann Lachapelle. Nähere Auskunft bei

**Russ-Suchard & Cie.,
Serrières.**

Zu verkaufen: Diverse

Baubeschläge.

Offerten unter Chiffer 983 bef. die Expedition.

Infolge Geschäftsaufgabe div. Installations- material

für elektr. Stark- u. Schwachstromanlagen, sowie ein Petrolmotor 3 HP. 928

**Henri Bickel,
Rüti (Kt. Zürich).**

**Rolladen & Jalousien
W. Wilh. Baumann
Horsgen
Rollalalousien Patent + 5103 automatisch.**

813 b

Ruppert, Singer & Co., Zürich.

Wir unterhalten sehr grosses Lager und liefern vorteilhaft:

Fensterglas einfach und Halbdoppel.

Spiegelglas feinste Qualität, zu **Schaufenstern.**

Spiegelglas feinste Qualität, nur 4-5 mm dick, zu **Villenfenstern** als **Spezialität.**

Spiegelglas feinste Qualität, belegt, glatt und mit Facetten. **Spezialität:** vorzüglicher Belag, kunstvoll ausgeführte Facetten in allen Zeichnungen.

Rohglas, 6 mm, 7 mm, 8 mm; stets grosser Vorrat.

Bodenplatten aus Glas, vorrätig, und werden auf Mass geliefert. [586]

Diamantglas, Dessingläser, Mattglas, Cathedralglas, farbige Gläser.

Fabrik: Liebefeld b. Bern.

Cementfarben

Anti-Rostfarben.

Hausmann & Co., Bern

Farben-, Lack- und Firnisfabrik,
Mechanische Farbreiberei.

Calcitin, Wetterfeste Anstrichfarbe.

Gegründet 1866.

Telephon Nr. 1161.

Holzfarben



Fabrikmarke.

Wagen-, Dekorations-, Bau- und Möbellacke,
Copal-, Bernstein-, Ahorn- und Marmorlacke, Terebin,
Siccatis concentrirt, Japan- und Asphaltlacke,
Spritlacke, Polituren.

Excelsior causticum: Masse zum Auflösen alter Farben
und Firnisse. 8

la. Parquetbodenwische.

Farben feinst in Oel gerieben

Antinonin-Carbolinum, Pinsel,

Spachteln, Leime, Fladerpapiere, Gold, Bronzen.

Brückenfarben, Maschinen-Diamantfarben.

Sämtliche Malerartikel & Spezialitäten

billigst und in besten Qualitäten stets vorrätig.

Illustrierter Gratiskatalog
gerne zu Diensten.

Telegrammadresse:

„Hausmann Bern“.

Dampfkessel in allen Grössen und für den höchsten zulässigen Betriebsdruck.

Dampfmaschinen neuester u. solidester Konstruktion, tadellos. Gang, kleinster Dampfverbrauch; mit und ohne Kondensation.

Ventilatoren — Transmissionen — Reservoirs

Kolbenpumpen — Centrifugalpumpen

Turbinen bester Konstruktion und mit höchstem Nutzeffekt für jedes Gefälle und Wassermenge. 612

Eismaschinen

Vorzüglich eingerichtete Kesselschmiede für alle Arten von Blecharbeiten

Bedeutende Giesserei — Reparaturen prompt u. billigst

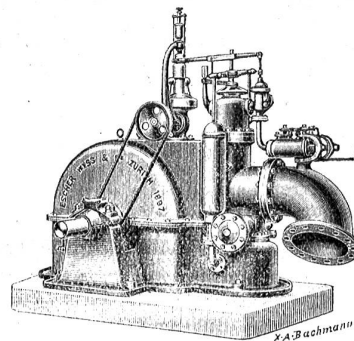
Maschinenbau-Gesellschaft Basel.

Aktiengesellschaft der Maschinenfabriken von Escher Wyss & Co.,

Zürich und Ravensburg (Württbg).

Wassermotoren

System Escher Wyss & Co.



für Hochdruck, mit patentierten Löffelrädern, mit oder ohne automatischem Regulator.

Grösste Gleichförmigkeit der Tourenzahl bei den verschiedensten Kraftleistungen, Bequeme Aufstellung, einfache und solide Konstruktion, von unerreichter Leistungsfähigkeit, über 80 Proz. Nutzeffekt. Der billigste und beste Motor für die Kleinindustrie, vorzüglich als Kraftquelle für Elektrizität.

Gasmotoren.

Petroleum-Motoren.

Dampfmaschinen, Dampfkessel, Turbinen, Pumpen, Eismaschinen,
Kühlanlagen, Riffelmaschinen u. s. w. 2667 a

Prospekte und Kostenvoranschläge gratis.

Frdr. Rehm, Verzinkerei

Bubikon (Ct. Zürich)

empfiehlt sich zur Anfertigung von allen

Schwarzblech-Arbeiten,

nachher im Bade **verzinkt**, wie Wasserleitungs-
röhren, Kessel, Reservoirs etc.; speziell für Massen-
artikel.

Uebernahme von **Spengler-Arbeiten** für Neu-
bauten, in **verzinktem Eisenblech.**

Grosses Lager von Pflastertausen, Wassertausen,
Pflasterkübel, Aufzugkübel, Giesskannen, Wasser-
schaffen, Kohlenkessel, Ofenrohr und Ofenrohr-
Winkel etc. — **Verzinkung im Lohn.**

Für **Maurergeschirre** Vertretung durch die

Herren Roetschi & Meier, Zürich V.

700

J. F. Klingelfuss, Aarau

Alleinfabrikant der ächten

Schweizer-Präzisionswasserwagen

für Maschinenbau und Maschinenbetrieb.

Preisliste gratis und franko. 375

Diplome: Zürich 1883. Dresden 1884. Paris 1889.

Silberne Medaille Genf 1896.

Prompte Reparatur aller Sorten Wasserwagen.

Emil Steiner,

Wiedikon-Zürich,

Mech. Werkstätte, Maschinen-, Werkzeug-, Eisen- und Metall-
handlung, empfiehlt sich zur Lieferung von neuen und gebrauchten

Transmissionen

in allen Dimensionen nach Sellers System, sowie alle andern
Konstruktionen. 1649

Stets großes Lager in Wellen, Riemenscheiben, Säug-
und Stahllager, Mauerkasten, Wandkonsolen etc.

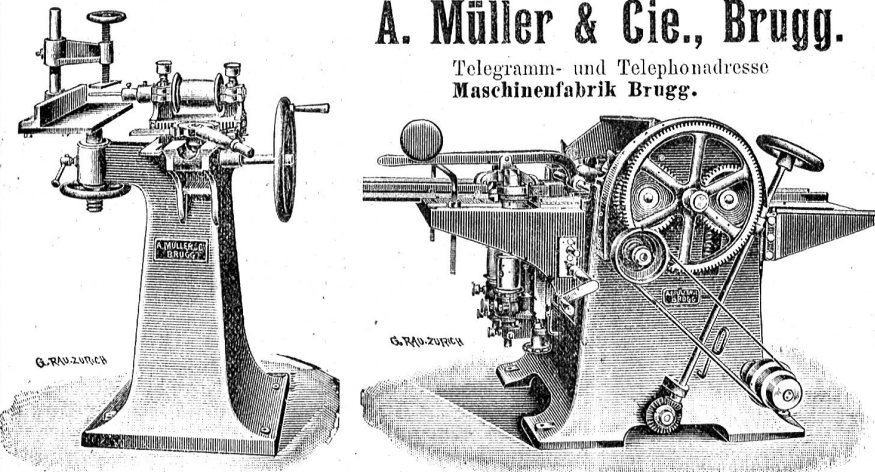
Holzbearbeitungs-Maschinen,

allerneuesten Systems, feinste Vervollkommnungen, grösstes **Fabrik-**
lager, sofortige Lieferung und coulante Zahlungsbedingungen.

— Transmissionen. — [4]

A. Müller & Cie., Brugg.

Telegramm- und Telephonadresse
Maschinenfabrik Brugg.



Günstige Gelegenheit.
An tüchtigen **Schreinermeister**
mit etwas Kapital
zu vermieten od. zu verkaufen.
Grössere, best eingerichtete,
elektrisch betriebene
Möbelschreinerei
mit 8 Maschinen, event. auch
für Bau, in industr. Stadt, an
Güterstation gelegen. Vermieter
betreibt im gleichen Gehäude
Handel mit spez. Möbeln und
könnte jährlich zl. Arbeit auf-
gehen.
Offerten unter Chiffre G 946
an die Expedition ds. Bl.

Blecharbeiter- Gewerbekalender 1901.

Spezialausgabe für die
Schweiz. Hilfs- und Nach-
schlagebuch für jeden An-
gehörigen der Blechindustrie.
Reicher, gediegener Inhalt.
Preis per Stück Fr. 2. 70.

Modellbuch

für den **Blecharbeiter** ent-
haltend 100 Tafeln **geometr.**
Abwicklungen von Fach-
gegenständen mit erläuterndem
Text. Wertvolles und
beliebtes Hilfsbuch, ebenso
für den Praktiker, als für den
Gewerbelehrer.
Preis geheftet Fr. 3. —
**Deutsche Fachschule für Blech-
arbeiter, Aue i. S.**
Vertreter: **W. Senn, jun.,**
Zürich (Bleicherweg 38).

Treibriemen

für jeden Bedarf. (1595 a)

Kautschuk- & Asbest-Fabrikate.



Nahtlose
Kupferringe
Flocken-Graphit
Maschinen-Fette
Wasserstands-
Gläser

G. L. Tobler & Co.
St. Gallen.

Dynamo-Bürsten
aus galvanischem
Metallpapier
Stopfbüchsen-
packungen
aus galvanischem
Metallpapier

Schrauben-Flaschenzüge

mit Patent-Drucklager von **E. Becker, Berlin**
Schnell- und Differential-Flaschenzüge.

INTERNATIONALES
Patent-Bureau
J. Amund Ing. Ulmaburg Zürich
Prompt - Billig - Beste Referenzen

2263

Holzcement-, Dachpappen- und Isoliermittel-Fabrik

Brändli & Cie., HORGEN.



Spezialität:
Asphalt-Arbeiten,
Wasserdichte Isolierungen,
Trockenlegung feuchter Lokale,
Zinnen-Abdeckungen
Holz-Pflasterungen,
Asphalt - Kegelbahnen
etc. etc. 2420

Goldene Medaille Zürich 1894.

Telegramme: **Asphalt Horgen.**
TELEPHON.

Putzfäden

in verschiedenen Qualitäten, mit den neu-
esten verbesserten Maschinen **langgerissen**
und **geloekert** liefert 2180

D. O. Frehner,

mech. Putzfädenwascherei z. Erlenbach,
Herisau.

Zum Kaufe wird angetragen: Ein Wohnhaus

mit heller, geräumiger **Wagnerwerkstatt**, mit **Kraftbetrieb**, schönem Garten, in einer gewerblichen Ortschaft des Kantons Aargau, wäre sehr gut geeignet für **Schreiner** oder **Mechaniker**, keine Konkurrenz.

Offerten unter No. 939 befördert die Expedition.

Schiffskitt

Diamantkitt das beste Bindemittel

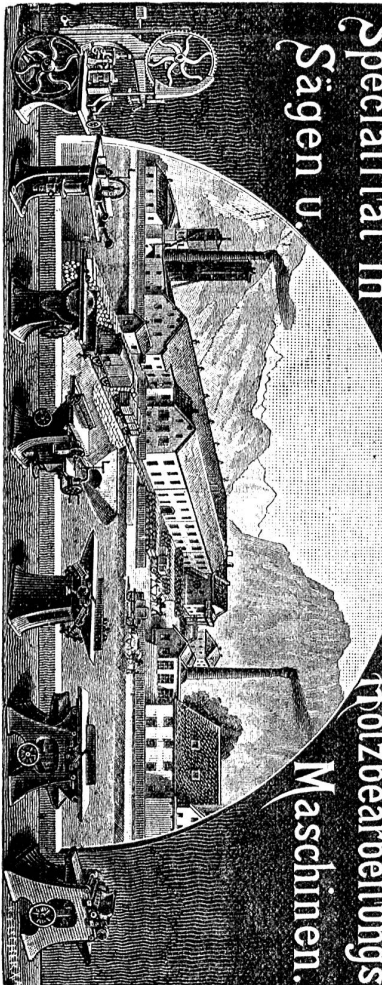
ist seiner Elasticität wegen als **Oelkitt unübertroffen** und dem Cementkitt vorzuziehen; derselbe eignet sich vorzüglich zum Ausstreichen von Fugen in Holz, Stein, Asphalt, Glas, Thon, Cement etc., sowie zur Verwendung bei allen Metallen, ebenso ist er vorzüglich bei Erstellen und Versetzen von Closets, Thonleitungen, Glasdächer und Treibhäuser. Bei Anwendung dieses Kittes müssen die Stellen mit Oel bestrichen, der Kitt ob Feuer oder in der Hand etwas erweicht und alsdann in oder an die betreffende Stelle gedrückt werden. 724

Preis per Kilo Fr. 1.60; in Gefässen von ca. 100 Kilo und darüber Fr. 1.40. — Zu beziehen bei:

Ad. Schulthess,
Mühlebachstrasse 62/64 Zürich.

Abonnements

auf die Illustrierte Schweizer Handwerker-Zeitung werden stetsfort entgegengenommen.



FABRIKEN J. ANDOUART
MASCHINENFABRIK & GIESSEREI.
Specialität in
Sägen u
Holzbearbeitungs
Maschinen.

1478

E. Beck & Cie.

Pieterlen bei Biel - Bienne

Telephon

Telephon

Telegramm-Adresse:

PAPPBECK PIETERLEN.

Fabrik für

la. Holzcement Dachpappen
Isolierplatten Isolierteppiche

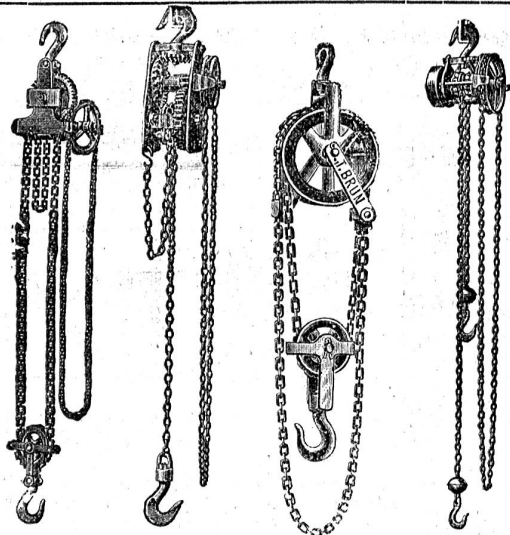
und sämtliche **Korkplatten**
Theer - Asphaltfabrikate
Deckpapiere

roh und imprägniert, in nur bester Qualität, zu billigsten Preisen. 981

Für Spengler!

In einer im Aufblühen begriffenen Ortschaft am See (ca. 2 1/2 Stunden von Zürich entfernt) ist ein 3 Minuten vom Bahnhof gelegenes **Wohnhaus** mit **5 Wohnungen** und grossem Garten, billigst zu verkaufen. Dasselbe würde sich der günstigen Lage wegen zur **Ausübung des Spenglerberufes vorzüglich eignen** und einem soliden, strebsamen Manne sichere Existenz bieten.

Offerten unter Chiffre S 931 an die Expedition.



Schraubenflaschenzüge, Brun's Pat. 14539,
sowie **Schnellflaschenzüge, Differentialflaschenzüge,**
Winden, Wellenböcke liefert prompt und billig 863 b
Kotten- u. Hebezeugfabrik J. Brun, Nebikon (Luz.)

Patent Petrol- u. Benzinmotor „Herkules“

mit Glührohr- und elektrischer Zündung, Ringschmierung, Einfachstes System. Solideste Konstruktion. Billigste und zuverlässigste Betriebskraft für jedes Gewerbe.

Patent Rippenheizröhren und Öfen aus Schmiedeseisen.
Centralheizungen jeden Systems.

Transmissions-Anlagen und schmiedeiserne **Riemenscheiben** liefert billigst [2229

C. Weber-Landolt,
Maschinenfabrik,
Menziken (Aargau).

