

Zeitschrift: Illustrierte schweizerische Handwerker-Zeitung : unabhängiges Geschäftsblatt der gesamten Meisterschaft aller Handwerke und Gewerbe

Herausgeber: Meisterschaft aller Handwerke und Gewerbe

Band: 20 (1904)

Heft: 27

Werbung

Nutzungsbedingungen

Die ETH-Bibliothek ist die Anbieterin der digitalisierten Zeitschriften. Sie besitzt keine Urheberrechte an den Zeitschriften und ist nicht verantwortlich für deren Inhalte. Die Rechte liegen in der Regel bei den Herausgebern beziehungsweise den externen Rechteinhabern. [Siehe Rechtliche Hinweise.](#)

Conditions d'utilisation

L'ETH Library est le fournisseur des revues numérisées. Elle ne détient aucun droit d'auteur sur les revues et n'est pas responsable de leur contenu. En règle générale, les droits sont détenus par les éditeurs ou les détenteurs de droits externes. [Voir Informations légales.](#)

Terms of use

The ETH Library is the provider of the digitised journals. It does not own any copyrights to the journals and is not responsible for their content. The rights usually lie with the publishers or the external rights holders. [See Legal notice.](#)

Download PDF: 18.03.2025

ETH-Bibliothek Zürich, E-Periodica, <https://www.e-periodica.ch>

Billig zu verkaufen

infolge Neueinrichtung:

- 1 Langlochbohrmaschine
- 1 Vertikalfräsmaschine
- 1 horizontale Fräsmaschine
- 1 ältere Drehbank ohne Leitspindel, Drehlänge 530 mm, Spitzenhöhe 140 mm
- 1 ältere Drehbank, Drehlänge 500 mm, Spitzenhöhe 140 mm
- 1 Shapingmaschine
- 1 Spiralbohrer-Fräsmaschine von 3,5—8 mm
- 1 idem " 10—30 "
- 1 idem " 10—30 "
- 1 Lochstanmaschine mit Riemenantrieb.

Alle diese Maschinen befinden sich noch in ganz gutem Zustande.

Ferner:

- Ca. 12 ältere Schraubstöcke; 2 ältere Amböse kg 83 und 156
- 3 Stück Mauerlagerböcke, 550 mm hoch, bis Mitte Bohrung
- je 2 Stück Mauerlagerböcke, 450 u. 350 mm hoch, bis Mitte Bohrung
- 1 Saitenlaufrad mit 5 Läufen, 720 mm
- 1 do. " 2 " 600 "
- 3 Stück schmiedeiserne Riemenscheiben, 1000 mm Durchm., 250 breit
- 1 Stück schmiedeiserne Riemenscheiben, 1000 mm Durchm., 180 breit. [2280

Aktiengesellschaft für Fabrikation Reishauer'scher Werkzeuge in Zürich
Limmatstrasse 87.

Für Gewerbetreibende!

In einer kleinern Stadt der Ostschweiz mit Bahnstation ist ein von drei Seiten freistehendes

Parterre-Fabrikgebäude

mit Hofraum und Gartenland samt einem **6pferd. Petrolmotor** passend für Mechaniker, Möbelschreiner, Weberei, Strickerei oder dergl. zum billigen Preise von Fr. 13,500 wegen Wegzug **zu verkaufen, event. zu verpachten.** Flächeninhalt zirka 480 m².

Offerten unter Chiffre C. F. 2252 befördert die Expedition ds. Bl.

Billig zu verkaufen:

Grosses Lager in Schrauben jeglicher Sorten, Transmissionen, Wellen blank und roh, Kupplungen, Lager, Hängsupporte, Riemenscheiben, Röhren, kleine und grosse Teuchel von Stickmaschinen, Rund-, Flach- und Vierkanteisen, Bleche kleine und grosse Stücke, Winkeleisen und Traversen, Stellringe, Muttern, Unterlegscheiben, Stiften, Kupferkessen, Stahlspindeln und Blei, T-Eisen und U-Eisen, nebst vielem Ungenannten. Bestandteile von Schiffmaschinen: Treiber, Schiffnägeln, Schiffli, Schifflistöckli, Schifflibahnfedern etc empfiehlt und hat stets auf Lager 2258

Telephon. **Fr. Krähenmann, Gossau (St. Gallen.)**

Günstige Einkäufe für Schmiede, Schlosser und Mechaniker.

Schmirgel-

Schleifsteine, la Qualität Corund Polierscheiben, elast., z. polieren Pulver in allen Körnungen Messerputzpulver für Hotels etc. Putzpulver für Metalle

liefert in allen Partien und billigsten Preisen

Helvetia Schmirgelwerk von Gebr. Furrer, Wil (St. Gallen.)

NB. Direkter Import von Bruchschmirgel der Insel Naxos, eigenes Brechwerk.

Vertreter überall gesucht. 1038

Billig zu verkaufen:

1 Petrol- und Benzinmotor, 4—5 HP, System Moritz Hylle.

1 Hochdruckturbinen, 4—40 HP, Rohrweite 75 mm.

1 Hochdruckturbinen, 1,5—6 HP, Rohrweite 25 mm.

1 kl. deutsche Drehbank, 1100 Drehlänge, 180 Spitzenhöhe.

Offerten unt. Chiffre V 2274 befördert die Expedition.

Geschnittenes

Bauholz

nach Listen, liefert prompt und billig 1913

Emil Strehler

Baugeschäft
Wald (Kr. Zürich.)

Metalldruckarbeiten

nach Zeichnung oder eigenen Modellen liefert sehr vorteilhaft die 2493 Holz- u. Metallwarenfabrik Brugg.

Ich kaufe

Alteisen, Altmetall Maschinen zum Demolieren Transmissionen etc.

auch ganze Fabrikanlagen auf Abbruch zu höchsten Preisen

Saly Harburger

Eisen- und Metallhandlung
Zürich. 2166

Bureau und Lager:
Alter Rohmaterial-Bahnhof.

Bei Anfragen bitte gef. auf die Annonce Bezug zu nehmen.

TELEPHON
5107.

Für Erfinder!

Anfertigung von **technischen Zeichnungen** (auch Patente) und **Konstruktionen** auf jede Maschinenbranche besorgt diplomierter, theoretisch und praktisch erfahrener Techniker unt. billigster Berechnung.

Angebote unt. Chiffre E 2312 befördert die Expedition.

Zu verkaufen:

Eine komplette englische

Drehbank,

4 m Drehlänge, 275 mm Spitzenhöhe, plus 200 mm Abkröpfung à Fr. 1200.—

Gef. Anfragen sub Chiffre B 2176 an die Expedition.

Benzinmotor,

3 HP, mit elektrischer und Glührohr-Zündung, Fabrikat Lokomotivfabrik Winterthur, nur kurze Zeit im Gebrauch, daher wie neu, ist wegen Einföhrung des elektr. Betriebes **billigst zu verkaufen.** Näheres durch

E. Zimmermann

Elektr.-Konsortium 2284
Lütherswil (Solothurn.)

1 Petrolmotor,

3 HP, System Weber, Uster, gut gehend, wenig Platz einnehmend, wegen Einrichtung elektr. Kraft sofort mit sämtlichem Zubehör **billig zu verkaufen.** Offerten an 2203

J. Kopp & Cie.

Ruppertswil (Aargau.)



Fachexperte für den Entwurf des Patentsgesetzes 1888. [11

Zu verkaufen:

Sämtliche

Modelle und Zeichnungen

zur Fabrikation von **Holzbearbeitungs-Maschinen**, billig.

Offerten unt. Chiffre H 2297 an die Expedition.

Zu verkaufen:

10 Stück diverse Holzbearbeitungsmaschinen für Möbelfabrikation, **1 Horizontalgattersäge**, (System Kirchner), alles soviel wie neu. Die Maschinen sind bis gegen Mitte Oktober im Betrieb zu sehen.

Ferner **1 Eisendrehbank**, verschiedene **Drechslerdrehbänke**, **Bildhauerbänke**, eine **Sägeschärfmaschine**, **1 autom. Messerschleifmaschine**, ca. **40 Hobelbänke** nebst Werkzeug, eine Partie **Sägen**, **Höbel**, **Schraubzwingen** etc.

Es könnte eventuell die ganze Einrichtung mit **Beschläge**-, **Fournier-** und **Holzvorräten** en bloc übernommen und die betreffenden Lokalitäten gemietet werden. **Dampfkraft 35 HP**. **Aeusserst günstige Gelegenheit** für 1 oder 2 Fachleute mit **Kapital** eine sichere Existenz zu gründen. **Kundschaft** bereits vorhanden. — Anfragen unter No. 2171 an die Expedition.



Zu verkaufen:

8 Stück profilierte, gusseis.

Tragsäulen,

2,55 m hoch. Auskunft erteilt

Alb. Leutenegger

Baumeister 2273

Bettwiesen (Thurgau.)



Zu verkaufen:

Benzinmotor,

2 HP, mit elektrischer Zündung (liegend), gutgehend, mit Zubehör, komplett für Fr. 600.— gegen bar.

Offerten unter No. 2251 befördert die Expedition.

Benzinmotor,

7-8 HP, mit elektrischer Zündung, so gut wie neu, preiswürdig **zu verkaufen**, wegen Anschaffung eines grösseren. — In Betrieb zu sehen bei 2241

G. Gmelin

Bau- und Möbelfabrik
Chur.



Treibriemen

für jeden Bedarf.

(1715a)

Kautschuk- & Asbest-Fabrikate.

Nahtlose
Kupferringe
Flocken-Graphit
Maschinen-Fette
Schmieröl



Kautschuk- und
Hanfschläuche
Stopfbüchsen-
packungen
Wasserstands-
Gläser

Schrauben-Flaschenzüge

mit **Patent-Drucklager** von **E. Becker, Berlin**

Schnell- und Differential-Flaschenzüge.

Kirchner & Co., A.-G.

Leipzig-Sellerhausen

grösste und renommierteste **Spezial-Fabrik** von

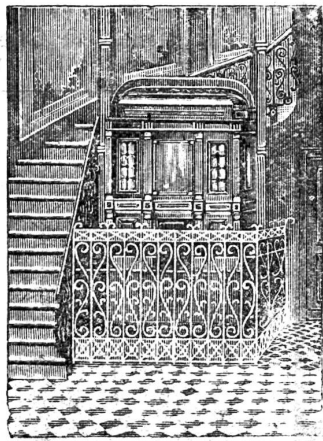
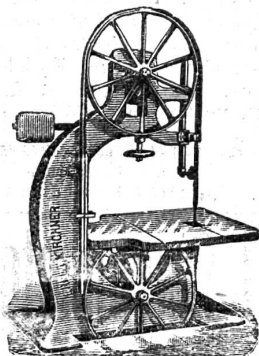
**Sägemaschinen und
Holzbearbeitungs-Maschinen.**

Ueber 100,000 Maschinen geliefert.

Chicago 1893: 7 Ehren diplome, 27 Preismedaille.
Paris 1900: Grand Prix.

40

Filial-Bureau: Zürich, Bahnhofstrasse 89.



Adolf Maffei, Altstetten - Zürich

Telephon.

baut als Spezialität:

Telephon.

Personenaufzüge

nach neuestem System, 1880

Aufzüge mit elektr.-hydraulischem Betrieb.

Transmissions - Aufzüge

Speise- und Fassaufzüge

für Hôtels und Restaurants.

Kostenanschläge und Prospekte gratis.

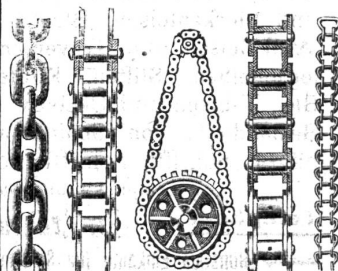
J. BRUN

Nebikon

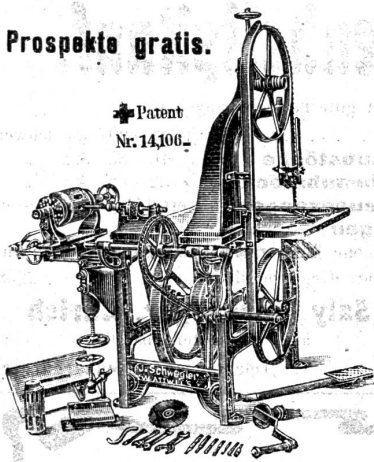
empfiehlt 1007

Ketten und Räder

jeder Tragkraft.



Prospekte gratis.



† Patent
Nr. 14,106.

Kugellager-Bandsägen

für Hand-, Fuss- und Motorbetrieb in beliebiger Kombination mit
Kreissäge, Langloch- und Nabenbohrmaschine.

Leichtester Gang. Geringer Kraftverbrauch.

Höchste Leistungsfähigkeit.

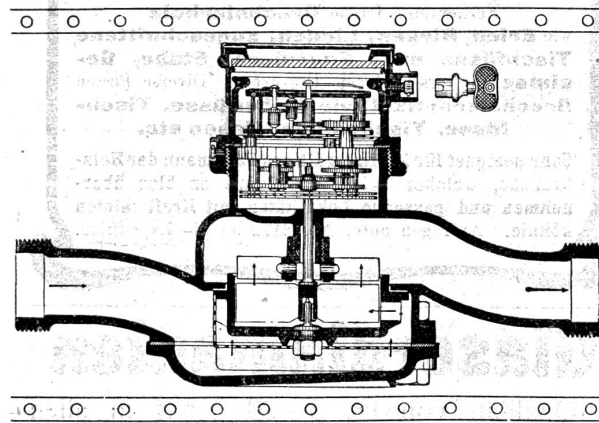
Laut den vielen Zeugnissen werden die Vorzüge der Kugellager-Bandsäge, Pat. 14,106, von keinem andern System auch nur annähernd erreicht. 1966

Ueber 250 Maschinen im Betrieb.

J. Schwegler, Maschinenfabrik, Wattwyl (St. Gallen.)

Gasmesserfabrik Luzern, Elster & Cie.

als Vertreter der Firma **Siemens & Halske, Berlin**



2423 empfehlen:

- Flügelrad-Wassermesser
- Scheiben-Wassermesser
- Etagen-Wassermesser
- Standrohr-Wassermesser
- Kesselspeise-Wassermesser
- Wassermesser-Combinationen

475,000 Stk. im Betrieb.

Eigene Reparatur-Werkstätte u. Prüfstation.

Fabrikation nasser u. trockener Gasmesser.

Reparatur aller nasser und trockener Gasmesser-Systeme

Zu verkaufen:

Eine grosse dreiseitige
Leistenhobel- und Kehlmaschine
für engl. Riemen und Krallentäfer, 250 mm Hobelbreite samt Vorgelege. 2196

Eine kleinere horizontale
Leistenhobel- und Kehlmaschine
180 mm Hobelbreite samt Vorgelege. Eine doppelte

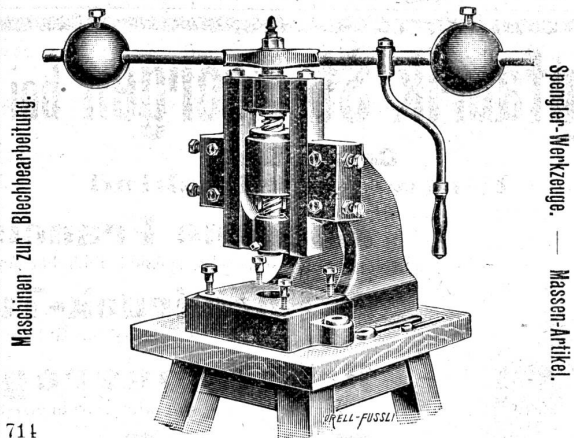
Füllungsabplattmaschine
samt Vorgelege. Eine neue

Decoupiersäge
mit drehbarem Sägeblatt, mit Bohrvorrichtung. Ein

Petrolmotor
zirka 1 HP, stehend. Sämtliche Maschinen werden sehr billig wegen Räumung abgegeben bei

R. Stapfer-Hess
Mechaniker, **Horgen.**

Gebr. Jäcklin, Maschinen- u. Werkzeugfabrik, Basel.



Ankauf von gebrauchten Transmissionen, Werkzeugmaschinen, ganzen Fabrik-Anlagen, Maschinen aller Art, Eisen und Metallen.

Emil Steiner, Maschinen-Handlung, Zürich-Wiedikon.

Zu verkaufen.
Kleine, gut eingeführte
Bau- und Möbelschreinerei

mit solider Kundschaft, in einer Hauptstadt der Zentralschweiz, über 10 Jahre im Betrieb, ist Verhältnisse halber unter günstigen Bedingungen zu verkaufen. **Sichere Existenz für einen strebsamen, tüchtigen Geschäftsmann.** Der jetzige Inhaber würde sich verpflichten, das Geschäft allein, mit oder unter dem event. Käufer bis zu Einführung in die Kundschaft noch 1/2 Jahr fortzuführen.

Gef. Offerten unter Chiffre **A. Z. 200, hauptpostlagernd Luzern** erbeten. 2199

Schulbank-Scharniere
jeder Art fertigt als Spezialität billigst und prompt (1433)
J. Steiner, Sohn,
Mech. Schlosserei, **Frauenfeld.**

Siederohre,
gebr. aber sehr saubere, geeignet zu Einfriedungen etc., 50 mm Durchm. und 4 m lang, **verkauft** ab grossem Vorrat billigst 2141
G. Bäumlin, Zürich.

G. Feucht
mech. Werkstätte
Seen bei Winterthur.
Lager, Kauf und Verkauf von **gebrauchten Motoren** aller Systeme, sowie **Kraftgas-Motoren.**

Umänderung
aller Systeme Gas- und Petrolmotoren in Benzinmotoren mit elektr. Magnet- oder Glührohr-Zündung. 1856
Reparaturen jeder Art.

Fenster
mit u. ohne Glas, Fensterholz geschlitzt und geklebt, zum verleimen fertig, in Föhren, Pitch-pine und Eichenholz, liefern unter billiger Berechnung
Eichin & Cie.
Fensterfabrik, **Thalwil.**

Freiämter Gewerbe-Ausstellung

Bremgarten vom 25. Sept. bis 16. Okt. 1904 Bremgarten
Handwerk — Frauenarbeit — Gross- und Strohindustrie
W 323 QJ Altertümer — Bienenzucht. 2153
Eintritt 50 Cts. 300 Aussteller. Lose Fr. 1.—.

Das 2232
Zeichenbureau von Aug. Schirich
Zürich V

befindet sich vom 1. Okt. an

Kreuzstrasse 31.

— la Referenzen vom In- und Ausland. —

G. Karcher & Cie.

Werkzeug- und Maschinen-Geschäft
Zürich I, Niederdorf 32. 2029 b



**Sievert's Lötapparate
sind die Besten.**

Praktisch! Neu!

Überall da, wo es sich um kurzes Verweilen auf der Stange handelt, z. B. zur Kontrolle, zu kleinen Reparaturen etc., sind die **amerikanischen Steigeisen** die Praktischsten.

Wichtig! Achtung!

Gelegenheitskauf.

Ich habe billig und gut erhalten abzugeben:

- 1 Partie **Ambose** von 31—207 kg schwer
 - 1 „ **Bankschraubstöcke** „ 16—85 kg „
 - 1 „ **Parallelschraubstöcke** „ 32—65 kg „
 - 1 „ **Schmiedefeuerzangen** in verschiedenen Grössen
 - 2 Stück **Dezimalwagen** mit Schiebgewicht
- ferner 1 Partie sehr schöne **Baumwollbandeisen** und sonstige noch brauchbare Gegenstände. 2238

Saly Harburger, Zürich

alter Rohmaterialbahnhof.

Telephon 5107.

Telegramme: Eisenharburger.

Zu verkaufen.

Grössere Posten **Nussbaum-, Eichen-, Buchen-, Rusten-, Birnbaum-, Pappel- und Tannenholz** in allen Dimensionen geschnitten, (trockene Ware).

Ferner eine Partie **Drechslerholz** wie **Erlen, Birken, Linden, zugeschnittene Tischfüsse etc., Fourniere, Stäbe, Gesimse** in verschiedenen Holzarten. Diverse Posten **Drechslerartikel** wie **Möbelfüsse, Tischfüsse, Tischsäulen, Vasen etc.**

Sehr geeignet für kapitalkräftigen Fachmann der Holzbranche, welcher event. das Ganze en bloc übernehmen und passende Lokalitäten mit Kraft mieten könnte. Anfragen unter No. 2172 an die Expedition.

Glaserdiamanten

la Qualität, von Fr. 5—20 liefert in allen Sorten
A. Schütz, Diamantschleiferei, Biel.

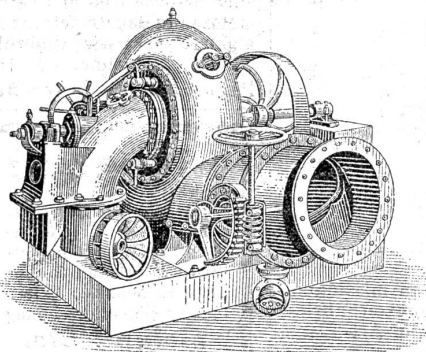
Reparaturen prompt und billig. 2265

Maschinenfabrik St. Georgen bei St. Gallen

Vielfach prämiert.

Comm.-Ges.
Ludwig v. Süsskind

Gegründet 1833.



Moderne Francisturbinen
mit höchstem Nutzeffekt, speziell auch bei stark reduzierter Wassermenge.

≡ **Hochdruck-Turbinen** ≡

Spezialkonstruktion für Gefälle bis 900 Meter.

Präzisionsregulatoren

für alle Turbinensysteme.

Moderne Transmissionen

Universalsupports mit Ringschmierlagern.

Warenaufzüge.

Projekte, Kostenanschläge gratis.

2263