

**Zeitschrift:** Illustrierte schweizerische Handwerker-Zeitung : unabhängiges Geschäftsblatt der gesamten Meisterschaft aller Handwerke und Gewerbe

**Herausgeber:** Meisterschaft aller Handwerke und Gewerbe

**Band:** 21 (1905)

**Heft:** 22

## Werbung

### Nutzungsbedingungen

Die ETH-Bibliothek ist die Anbieterin der digitalisierten Zeitschriften. Sie besitzt keine Urheberrechte an den Zeitschriften und ist nicht verantwortlich für deren Inhalte. Die Rechte liegen in der Regel bei den Herausgebern beziehungsweise den externen Rechteinhabern. [Siehe Rechtliche Hinweise.](#)

### Conditions d'utilisation

L'ETH Library est le fournisseur des revues numérisées. Elle ne détient aucun droit d'auteur sur les revues et n'est pas responsable de leur contenu. En règle générale, les droits sont détenus par les éditeurs ou les détenteurs de droits externes. [Voir Informations légales.](#)

### Terms of use


The ETH Library is the provider of the digitised journals. It does not own any copyrights to the journals and is not responsible for their content. The rights usually lie with the publishers or the external rights holders. [See Legal notice.](#)

**Download PDF:** 16.03.2025

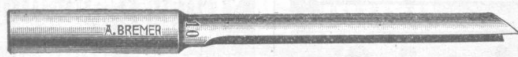
**ETH-Bibliothek Zürich, E-Periodica, <https://www.e-periodica.ch>**

**GOTTL. RÜEGG, WÄDENSWIL**  
 empfiehlt  
**Hantschläuche, Gummischläuche, gummierte Hantschläuche**  
 sowie 629 05  
**Schlosse, Wendrohre und  
 Feuerwehr-Requisiten.**

**SÄGENFABRIK TURBENTHAL**  
 Fabrikation von



**Maschinenmesser** jeglicher Form und Grösse  
 aus bestem **amerikanischem** Material  
 feine, schnitthaltende Qualität.



**Stemmböhrer**, 1- und 2-nutig, beliebiger Schaff  
 genau gearbeitet, bestes Material. 2140

Gegründet 1866.  Prämiert Gen. 1896.

**Farben - Lacke - Firnisse**  
 für alle Gewerbe.  
 Calcifin-Façadenfarben. 82 05  
 Sämtliche Malerartikel — Pinsel — Leime etc.  
 empfehlen billigst in besten Qualitäten  
**Hausmann & Co., Bern-Liebefeld.**  
 Preisliste verlangen. Telephon 1971.

**Holzceмент-, Dachpappen-  
 und Isoliermittel-Fabrik**  
 Gysel & Odinga  
**Asphaltfabrik Käpfnach**  
 vormals Brändli & Cie.  
**Horgen** bei Zürich.  
 Spezialität: 2455 04



**Asphalt-Arbeiten**  
**Wasserdichte Isolierungen**  
 Trockenlegung feuchter Lokale  
**Zinnen-Abdeckungen**  
**Holz-Pflästerungen**  
**Asphalt-Kegelbahnen etc.**  
 Goldene Medaille Zürich 1894.  
 Telegramme: **Asphalt Horgen.**  
 Telephon.

**Fräsen- und Werkzeugfabrik**  
**R. Guillod & Cie.**  
**CORTAILLOD**  
 (Neuenburg)  
 empfehlen sich  
 zur Lieferung  
 aller in ihr Fach  
 einschlagenden  
 Artikel.  
 1969 05



**Kiefer's SCHIFFSKITT Patentiert**  
 anerkannt vortrefflichstes Material zum binden und dichten  
 für alle Art Metalle, Glas, Asphalt, Stein, Holz etc.  
 Für **Glaser, Spengler, Installateure, Elek-  
 trotechniker** bestes Hilfsmittel bei Erstellen von Thon-  
 leitungen, Wasserleitungen, Klossets, Glasdächer.  
 Die Vertreter für die Nord- und Ostschweiz:  
**RUPPERT, SINGER & Cie**  
 Glashandlung, ZÜRICH 1533 05  
 liefern denselben zu Originalpreisen ab ihrem Lager in Zürich.

**G. Leberer, Töss**  
 empfiehlt  
**Waschmaschinen,  
 Auswindm. und Mangen,  
 Messerputzmaschinen,  
 Brodschneidmaschinen,  
 Portionenschneider,  
 Fleischhackmaschinen,  
 Pumpen jeder Art.** 1 00  
 Grosses Lager. Stets Neuheiten.

**Zu verkaufen**  
 mit 40% Rabatt:

- 1 Horizontalgattersäge
- 1 Diekehobelmaschine
- 1 Abrichthobelmaschine
- 1 Bohrmaschine
- 1 Pendelsäge
- 1 Zirkularsäge
- 1 Oberfräse
- 1 Band- und Decoupiersäge
- 4 Drehbänke
- 1 Leimereinrichtung für Dampf
- 1 Entstaubungsanlage.

Wegen Räumung der Lokalitäten ist **sofortige Besichtigung** angezeigt.  
 Offerten sub Chiffre B 2048 an die Expedition.

Syst. Kirchner, so gut wie neu, da nur zirka 4 Jahre in Betrieb.

Welches techn. Geschäft würde den Vertrieb von **Werkzeug** für mechan. Werkstätten und Schlossereien übernehmen bei hoher Provision?  
 Adresse: **A. St. 36, poste restante Basel.** 2131

**Zu verkaufen:**  
 zirka 600 Bäume schöne  
**Tannenbretter**  
 von 15 bis 60 mm Dicke, bei  
**E. Kläntschi, Sägerei**  
 Bümpliz (Bern). 2065

**A. ESCHMANN-GRÄSLIN · WINTERTHUR**

**Holzhandlung en gros.** Platzlager in Winterthur.

1842

~ Dimensionshölzer und Bretter in Weich- und Hartholz. ~

**HOBELWERK.** Telephon 740. Spez.: **HARTHOLZER.**



**G. L. Tobler & Co., St. Gallen**

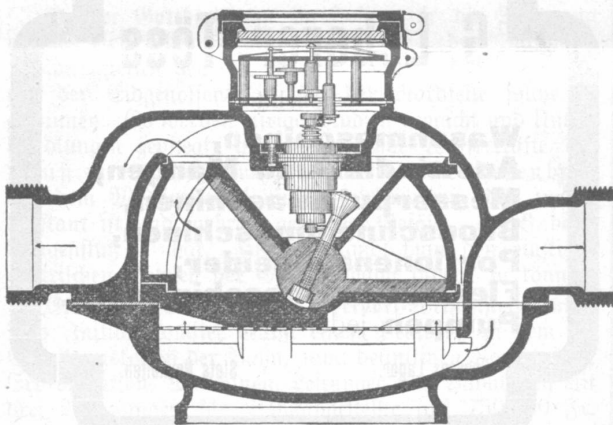
empfehlen: 1766 b 05

**Oelspar-Apparate und Pumpen**  
**Tropföl-Reiniger**

**Glasöler, Oeltropfapparate, Schmierbüchsen**  
**Motoren- und Dynamo-Oele, Feinste Knochen-Oele**  
**Transmissions- und Cylinder-Oele**  
**Konsistente Maschinen- und Riemen-Fette**  
**Dampfhahnenfett und amerikan. Flockengraphit.**

**Gasmesserfabrik Luzern, Elster & Cie.**

als Vertreter der Firma **Siemens & Halske, Berlin**



empfehlen: 2829 04

Flügelrad-Wassermesser  
Scheiben-Wassermesser  
Etagen-Wassermesser  
Standrohr-Wassermesser  
Kesselspeise-Wassermesser  
Wassermesser-Combinationen

**475,000 Stk. im Betrieb.**

Eigene Reparatur-Werkstätte u. Prüfstation.

**Fabrikation  
nasser u. trockener  
Gasmesser.**

Reparatur aller nasser und trockener Gasmesser-Systeme.

**Schweiz. Lokomotiv- & Maschinenfabrik Winterthur.**



**Gasmotoren „Winterthur“**  
neueste Konstruktion (Modell 1905),  
mit Präzisionssteuerung, mit  
**Gaserzeuger „S. L. M.“**  
**Billigster Betrieb der Gegenwart.**  
Anerkannt sorgfältige und solide Ausführung.  
— Weitgehende Garantien. —

**Benzin- und Petrol-Motoren.** 19 05

— Man verlange Prospekte und Kostenvoranschläge. —

Sofort zu vermieten:  
eine gutgehende

**Sägerei**

mit Fräse, sowie eine  
**Wagnerwerkstatt**

mit genügend Wasserkraft, Mietzins ausserordentlich billig.

Sägerei sowie Wagner einzeln zu vermieten, gute Kundschaft vorhanden.

Gefl. Offerten befördert die Expedition unter No. 2097.

**Rollladen & Jalousien**  
**Wilh. Baumann**  
Horgen

Rolljalousien Patent + 5103 automatisch

1082 c 05

**Ich kaufe**

**Alteisen, Altmetall  
Metallrückstände  
Maschinen**  
zum Demolieren  
**Transmission etc.**  
auch ganze Fabrikanlagen auf Abbruch zu höchsten Preisen

**Saly Harburger**  
Eisen- und Metallhandlung  
**Zürich.**

Bureau und Lager:  
Alter Rohmaterial - Bahnhof.

Bei Anfragen bitte gefl. auf die Annonce Bezug zu nehmen. 22 05

Telegramm: Harburgersaly.  
Telephon: 5107.

**Gründungs-Markten-Muster**  
**Perfekte**  
Bourry-Sequin & Co. ZÜRICH

Schweiz. Gen. Anstalt für Textil-Industrie

4 05

## Graber & Frischknecht, Winterthur

Wülflingerſtraſſe      Telephon No. 506      Wülflingerſtraſſe



Spezialfabrik aller Sorten eiserner Formen für die Zementindustrie nach eigenen Modellen od. eingesandten Zeichnungen.

**Röhrenmodelle** zum Stampfen und Giessen  
**Zementsteinpressen**  
**Plattenpressen** samt Modellen  
**Ersatzteile** jeden Systems.

Reparaturen und Abänderungen werden billigst berechnet.

**Kauf!      Tausch!      Miete!**

In Referenzen des In- und Auslandes.

Gerüststangenenträger  
 Betonverschalungen  
 Formerwerkzeuge  
 Vereinfachte  
**Kieswascheinrichtung**  
 für Gross- und Kleinbetrieb.



1315 05

+ Patent.      + Patent.

## J. SCHWEGLER

WATTWIL · SCHWEIZ



### Holzbearbeitungs- Maschinen

moderner Konstruktion.  
Sägewerke · Transmissionen

HOMER & HOFFMANN BRUNNEN SCHWEIZ

### Zu verkaufen:

5—6 Waggons schöne  
**Nussbaumstämme und Dolden**  
 auf 30—90 mm geschnitten, zum grossen Teil  
 in ganz durrer Ware. 2093

**Gottfried Baumann & Söhne**  
 Holzhandlung, Zürich-Giesshübel.

## Fritz Marti Akt.-Ges., Winterthur

Flaschen-  
züge  
jeder Sorte.

Laufkatzen

Kabel- und Mauer-  
**Winden**

**Krahnen**  
und  
**Aufzüge**  
aller Art.

Werkzeuge  
Stahl  
Eisen und  
Metalle.

64 a 50

**Winden**

Verkauf und Miete  
von  
**Bau-  
unternehmer-  
Material**  
transportabeln  
**Stahl-  
bahnen**  
Rollbahnschienen  
Bau-  
Lokomotiven  
Lokomobilen  
**Pumpen**  
etc.

Prospekte  
gratis und franko.



## PATENT-VERWERTUNGEN, FINANZIERUNGEN

übernimmt die  
**PATENTBANK**  
Confidante Akt.-Ges.  
 Kraumünsterstrasse 32 (Mittelpost)  
 — ZÜRICH —

Eigene Zweigbüreau  
 in London, Brüssel, Berlin,  
 Genf und Basel.

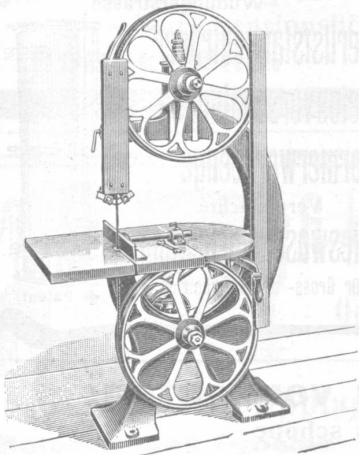
## GEBR. JAECKLIN, BASEL

Maschinen- und Werkzeugfabrik

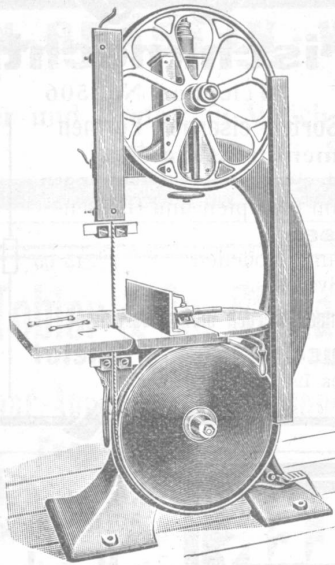


Blechbearbeitungsmaschinen 1083 05  
 Spenglerwerkzeuge. Gestanzte Massenartikel.

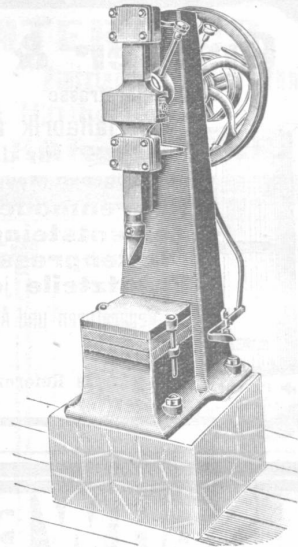




Kleinere Bandsäge.



Bandsäge in 5 Grössen.



Holzspaltmaschine.

## Holzbearbeitungs-Maschinen

1852 c 05

# A. Müller & Cie., Brugg

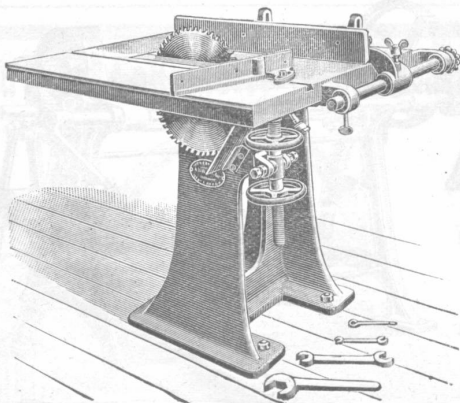
Telephon- und Telegrammadresse: **Maschinenfabrik Brugg.**

Grösste Spezialfabrik der Schweiz, grösstes Lager, coulante Bedingungen.

Kataloge und Referenzen gratis.

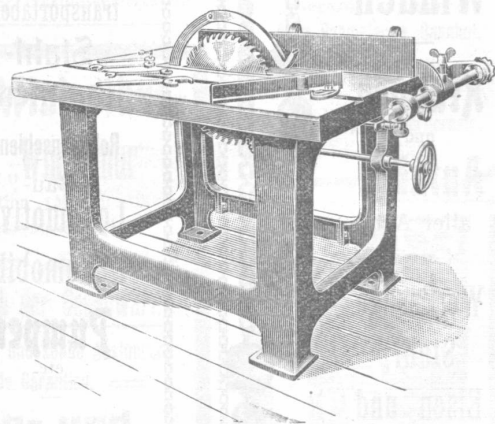
Kreissägen, Bandsägen, Hobelmaschinen in 30 verschiedenen Modellen, Bohrmaschinen, Kehlmaschinen kombiniert zum Zapfenschneiden, Schleifmaschinen, Universalmaschinen in vielen verschiedenen Kombinationen etc. etc.

≡ Transmissionen. ≡



Kreissäge

mit Blatt 400 mm zum Nuten u. Falzen eingerichtet.



Kreissäge

in 3 Grössen für sämtliche Schreinerzwecke passend.