

**Zeitschrift:** Illustrierte schweizerische Handwerker-Zeitung : unabhängiges Geschäftsblatt der gesamten Meisterschaft aller Handwerke und Gewerbe

**Herausgeber:** Meisterschaft aller Handwerke und Gewerbe

**Band:** 22 (1906)

**Heft:** 50

**Rubrik:** Aus der Praxis - für die Praxis

### **Nutzungsbedingungen**

Die ETH-Bibliothek ist die Anbieterin der digitalisierten Zeitschriften. Sie besitzt keine Urheberrechte an den Zeitschriften und ist nicht verantwortlich für deren Inhalte. Die Rechte liegen in der Regel bei den Herausgebern beziehungsweise den externen Rechteinhabern. [Siehe Rechtliche Hinweise.](#)

### **Conditions d'utilisation**

L'ETH Library est le fournisseur des revues numérisées. Elle ne détient aucun droit d'auteur sur les revues et n'est pas responsable de leur contenu. En règle générale, les droits sont détenus par les éditeurs ou les détenteurs de droits externes. [Voir Informations légales.](#)

### **Terms of use**

The ETH Library is the provider of the digitised journals. It does not own any copyrights to the journals and is not responsible for their content. The rights usually lie with the publishers or the external rights holders. [See Legal notice.](#)

**Download PDF:** 02.04.2025

**ETH-Bibliothek Zürich, E-Periodica, <https://www.e-periodica.ch>**

hausrätliche Gegenstände verkauft, über 300,000 Fr. Löhne ausbezahlt, nicht inbegriffen die Salarien der Angestellten. Trotz inbegriffenen Betriebes genügen die vorhandenen Räumlichkeiten nicht, um allen Anforderungen gerecht zu werden, und es sieht sich das Geschäft infolgedessen zu Erweiterungen des Betriebes gezwungen. Sowohl in Glarus, wie in Horgen sollen Neubauten erstellt werden, an ersterem Orte besonders, weil die jetzigen Lokalitäten nur mietweise benutzt werden können und Kaufunterhandlungen über ein stillstehendes Etablissement resultatlos blieben. Eine nächste Gemeindeversammlung in Glarus wird sich wahrscheinlich mit der Frage von Bodenabtretung für eine größere Neubauten zu befassen haben, wobei auf ein loyales Entgegenkommen der am Unternehmen beteiligten Gemeinde gerechnet wird.

Mit Rücksicht hierauf werden aus dem Ergebnisse der letztjährigen Betriebsbilanz Abschreibungen am Immobilienar Horgen, an den Maschinenkonti Horgen und Glarus im Betrage von rund 45,000 Fr. der Generalversammlung beantragt. Die Abschreibungen belaufen sich einschliesslich dieser Summe seit der Gründung des Geschäftes im August 1902 auf rund 150,000 Fr., eine Ziffer, die auf eine gesunde Fundation des Geschäftes schliessen lässt.

Es soll eine Arbeiterunterstützungskasse gegründet und aus dem diesjährigen Ertragnisse mit 4000 dotiert werden. Dem Reserfend werden 2400 Fr. zugewiesen, so daß derselbe auf 9000 Fr. anwächst.

Der Rest des Betriebsergebnisses gestattet, nachdem bisher immer 5 Prozent ausbezahlt wurden, eine Dividende von 7 Prozent, wie der Verwaltungsrat beantragt.

Am 27. März soll die Generalversammlung stattfinden, die u. a. auch bezüglich der Vermehrung des Geschäftskapitals für die Fabrikneubauten Beschluß fassen soll.

**Elektrisch leitendes Glas.** Bisher hat man an dem gewöhnlichen Glase dessen Eigenschaft, die Elektrizität nur schlecht zu leiten, teils hoch geschätzt, teils aber aus technischen Gründen sehr bedauert. Dieses Bedauern wird in Zukunft fortfallen, nachdem es gelungen ist, Glasflüsse herzustellen, welche als sehr gute Leiter zu bezeichnen sind. Derartig elektrisch leitendes Glas stellt Philipp aus 32 Teilen Natriumsilikat und acht Teilen kalziniertem Borax her; durch Zusatz von 1,25 Teilen Flintglas wird die Beschaffenheit der Oberfläche und der Widerstandsfähigkeit verbessert. Die Glasmasse, welche einen niedrigen Schmelzpunkt besitzt, läßt sich in Platten gießen, die als Gehäuse für elektrische Meßinstrumente Verwendung finden. Die Masse läßt sich auch zu Stäben formen und zu Fäden ausziehen. Die Härte dieses Glases ist größer, als die des gewöhnlichen Glases, die elektrische Leitfähigkeit gegen 500mal größer, als die des letztern. Für ultraviolette Strahlen undurchlässig, ist das Glas für Röntgenstrahlen sehr durchsichtig und zeigt in Kathodenstrahlen keine Fluoreszenz: in pulverisiertem Zustande läßt es sich an reines Kupfer anschmelzen.

**Mühlenaufbau in Mühlehorn.** Der Schaden, der durch den Brand der Heußli'schen Walzmühle in Mühlehorn entstand, wird auf ungefähr eine halbe Million geschätzt. Das Etablissement soll sofort neu aufgebaut werden.

**Praktischer Heimatschutz.** Mit dem Heimatschutz icheint es die Stadt Chur ernst zu nehmen. Laut „Schweizer. Bauzig.“ fand sie sich im Falle, anlässlich der Erweiterung des städtischen Elektrizitätswerkes eine Reihe von Transformatorhäuschen zu erstellen.

Anstatt der viereckigen schrecklichen Klöße, wie sie unsere Gegend verunzieren, werden Bauten erstellt, die durch ihre glückliche äußere Gestaltung sich wohlthuend der Umgebung anpassen, ja dieselbe noch vorteilhaft beleben.

**Kasino- und Volkshausbau Neuenburg.** Der Gemeinderat hat die Errichtung eines großen Gebäudes am Seeufer unweit des Hafens beschloffen, das zugleich als Kasino und als Volkshaus dienen soll.

## Aus der Praxis — Für die Praxis.

### Fragen.

NB. **Verkaufs-, Tausch- und Arbeitsgesuche** werden unter diese Rubrik **nicht aufgenommen**; derartige Anzeigen gehören in den **Zufertenteil** des Blattes. Fragen, welche „unter **Chiffre**“ erscheinen sollen, wolle man 20 Cts. in Marken (für Zufendung der Offerten) beilegen.

**1433.** Ist es bei einer 1 1/2" u. 500 m langen Wasserleitung unbedingt notwendig, daß ein laufendes Rohr angebracht wird, um noch ordentlich frisches Trinkwasser zu erhalten? Das Wasser wird ca. 4-5 Stunden jeweils in den Röhren gestaut, also nicht benützt. Ist bei Anstauung die Verunstaltung Gefahr bedeutend größer als bei laufendem Wasser? Gültige Mitteilungen seien im Voraus bestens verdankt.

**1434.** Habe ein Haus gekauft, in welchem ein Fußboden verkauft ist, weil er zu tief liegt, durch was soll ich ihn ersetzen, daß er haltbarer ist als der bisherige? Es werden viel Bodenarten empfohlen und jeder als der beste, welcher kann von Sachverständigen empfohlen werden?

**1435a.** Wer würde mir bis Juli oder August 2-3 Wagenladungen prima astfreie, trockene (von 30-60 cm dicken Stämmen) Schenkbretter liefern und zu welchem Preis? **b.** Genügt ein 1 1/2 HP Elektromotor für den Betrieb einer Bandsäge mit Hobelmaschine? Wer hätte einen solchen noch in ganz gutem Zustande unter Garantie abzugeben und zu welchem Preis? Offerten sind zu richten an Rud. Ettinger, Davos-Claris (Graub.)

**1436.** Wer hätte gut erhaltene, starke 8zente Stange zu verkaufen und wer kleinere Eisenhobelmaschine?

**1437a.** Wer fabriziert und liefert an Eisenhandlungen große Schottenträger für Käsereien? **b.** Wer liefert die neuesten Milchwagen mit Zeiger ohne Schiebgewicht? **c.** Wer liefert an Händler Milchtransportkannen? **d.** Welcher Großhändler liefert Wellbleche und gußeiserne emaillierte Wand- und Pissoirbecken zc. mit Geruchverschluss? **e.** Wer liefert Tonröhren für Quellenfassungen? **f.** Wer fabriziert Klosetts?

**1438.** Wer ist Verleger eines Journals für moderne Drechslerarbeiten oder wer würde solche Zeichnungen anfertigen?

**1439.** Wer liefert Konservengläser verschiedener Größen mit Verschluss und Steinzeuggeschirre mit 1/2 kg und 1 kg Inhalt? Offerten an die Tit. Obstverwertungs-gesellschaft Werdberg in Buchs (St. Gall.)

**1440.** Für eine Holzkriese brauchen wir Seilrollen, Spannvorrichtung, Bremse, Seile. Sind solche irgendwo vorrätig? (Gebrüder M. & Th. Streiff, Schwanden (Glarus).)

**1441.** Wer liefert eine kleine, eiserne Zirkularsäge, neu oder gebraucht, zum Duer- und Schräggeschnitten von Latten u. Leisten in genauester Ausführung? Schriftl. Offerten mit Preisangabe an die Exped. unter Chiffre B 1441.

**1442.** Gibt es ein Käseleimpräparat oder ein anderes künstliches Leimpulver, das für Gehringfügigen in Weichholz anwendbar ist, sichere, solide Verbindung garantiert u. gegen Feuchtigkeit unempfindlich ist? Offerten hierfür mit Preisangabe und Erklärung über richtige Präparatordnung an die Expedition unter Chiffre K 1442.

**1443.** Wer liefert Treppenhändgriffe in Kirschbaum- und Buchenholz auf eiserne Treppengeländer, nebst den nötigen Kropfsüßen?

**1444.** Wer hätte einen eisernen Kolladen, zirka 3 m breit und 2,50 m hoch abzugeben? Offerten unter Chiffre M 1444 an die Exped. d. S. Bl.

**1445.** Wer hätte eine gebrauchte Kreuzsäge zu verkaufen, in der Höhe verstellbar, für eine Bohr- und Stemmmaschine, an eine Zirkularsäge zu schrauben? Offerten unter Chiffre A H 1445 an die Exped.

**1446.** Wer liefert ein groß Laubsägeholz? Offerten unter Chiffre L 1446 an die Exped.

**1447.** Wer hätte eine schöne, guterhaltene Obstpresse billig abzugeben?

**1448.** Wer ist Lieferant von einem kleinen Benzinmotor mit elektr. Zündung zum Betrieb eines kleinen Ventilators für Luftkühlung in einem Tunnel? Offerten mit Preisangabe sind zu richten an Bauunternehmer Joh. Marchetto, Altketten bei Zürich.

**1449.** Wer fabriziert rostfreie Gefäße für Beize, 120×60 cm und 20 cm tief? Angabe des Materials erwünscht. Solche von Zement haben sich nicht bewährt.

**1450.** Wer hätte einen gebrauchten, jedoch noch betriebsfähigen Sofomobilmotof, wenn möglich stehend mit 4—6 Atm. Druck und 3—4 m<sup>2</sup> Heizfläche billig abzugeben, event. wer fabriziert neue, und zu welchem Preise? Gefl. Offerten erbitte an K. Maier, Mech., Gottlieben (Thurg.)

**1451.** Wieviel Pferdekrafte würden erzielt bei einer Wassermenge von 50 Sekundenlitern bei einem Gefälle von 50 m und welche Röhrendimension wäre für obiges Quantum Wasser notwendig, wenn die Leitung 1700 m lang ist und welche Röhren würden sich hiezu am besten eignen und wie hoch die Kosten per Meter fertig montiert ohne Grab-Arbeit kommen? Offerten unter Chiffre A 1451 an die Exped.

**1452.** Wer liefert geeignete Signal-Apparate, Pfeife oder sonstiger Ton in eine Fabrik, wo kein Dampf existiert, jedoch elektrische Kraft? Offerten unter Chiffre U 1452 an die Exped.

**1453.** Wo bezieht man am vorteilhaftesten Apparate und Material für elektr. Hotel-Sonnerien für Wiederverkäufer?

**1454.** Benötige eine Partie schönes, trockenes Pappelholz, 15, 50 und 60 mm dick? Offerten unter Chiffre B 1454 an die Expedition.

**1455a.** Wer liefert vernickelte Zinkanläße für Garderobe- und Schirmständer? **b.** Wer reguliert oder macht neue Holzkörper für Holzgewinbeschneidzeuge?

**1456.** Welche Firma liefert die gepreßten schmiedeeisernen Flanschen für Patentröhren für Zentralheizungen? Preisliste erbeten. Offerten mit Rabattsätzen unter Chiffre B 1456 an die Expedition.

**1457.** Gebrauche für ein Fauchauslauf zirka 130 ltm. gebrauchte Gußröhren, 15—18 cm Lichtweite. Wer könnte solche Röhren abgeben oder würden sich vielleicht andere Röhren besser bewähren für diesen Zweck? Gefl. Offerten mit Preisangabe unter Chiffre K 1457.

**1458.** Welche Firma liefert Bauholzkräfenblätter, Marke „Sanibal“? Offerten an J. Fren, Baumeister, Muri-Egg.

**1459.** Wer hätte eine neue oder gebrauchte leichte Kreisäge mit verstellbarem Tisch abzugeben? Offerten an J. Bietenholz, Drechslerwarenfabrik, Pfäffikon (Sch.).

**1460.** Aus meinem Kalksteinbruche möchte ich zirka 500 bis 1000 m<sup>3</sup> Schlagtes zu Bauzwecken nehmen; welche Art ist die Billigste zum Zerkleinern, von Hand oder mit Motor-Brecher? Event. wer würde die eine oder andere Art von Beschaffung des gewünschten Materials übernehmen, resp. die nötigen Maschinen mir leihweise überlassen und zu welchem Preise? Gütige Antworten erbeten unter Chiffre K 1460 an die Exped.

**1461.** Wer liefert möglichst einfache und billige Einrichtungen zum Waschen von Kies und Sand, neu oder gebraucht? Offerten mit Angaben über Konstruktion und Preis unter Chiffre D 1461 an die Exped.

**1462.** Wer fabriziert oder liefert „Nera“-Pumpen? Gefl. Offerten mit Preisangabe erwünscht. R. Rubi, Installateur, Hirschengraben 20, Bern.

**1463a.** Wer repariert amerif. Dreifackenfutter? **b.** Wer liefert kleinere Maschinenteile, fertig bearbeitet nach Zeichnung oder Modellen in Aluminiumguß? Offerten an Bütschli & Steiner in Ober-Siggingen bei Turgi.

**1464.** Wer hätte zwei guterhaltene massive, praktische Vollgangrollwagen gegen Barzahlung billig abzugeben event. mit den nötigen Schienen? Offerten mit Angabe des Systems und des äußersten Preises unter Chiffre B 1464 an die Exped.

**1465.** Welche Firmen liefern moderne u. praktische Kreisfägen mit Kraftbetrieb für rundes Brennholz für Holzspaltereien? Offerten unter Chiffre H 1465 an die Exped.

**1466.** Welche Blechwarenfabrik in der Schweiz liefert bemalte 1. K. Karbidbüchsen?

**1467.** Wer liefert kleine Schleifsteine mit Trögl auf die Werkbank zu stellen?

**1468.** Wer hätte noch eine gut erhaltene dreiseitige Hobelmaschine billig abzugeben, welche Fabrik liefert event. die besten zur Fabrikation von Krallentäfer und Bodenriemen? Offerten unter Chiffre B 1468 an die Exped.

**1469.** Wer ist Lieferant von Werkzeugen für Zementarbeiten und Kunststeinfabrikation? Offerten an Chr. Eggenberger, Steinmetzmeister, Buchs (Rheintal).

**1470.** Wer hat eine ältere, aber gut erhaltene Holzdrehbank billig zu verkaufen? Offerten unter Chiffre K 1470 an die Expedition.

**1471.** Welche Gießerei würde den Guß liefern für Selbsttränker nach unserem Modell, Behältergröße 25 cm Durchmesser und 30 cm tief, zu welchem Preise per kg gewöhnlicher Guß; und welches Emailwerk würde die Innenemailierung übernehmen? Eventuell würde auch allfällige Auskunft vergütet. Offerten an Gehr. Wüthrich, mech. Drechsler, Bärnu (Emmenthal).

**1472.** Wer kann einige Adressen von Asbestfabriken, welche gemahlene Asbest liefern, nennen?

**1473.** Welches Geschäft befaßt sich mit Herstellen von Kräseköpfen nach Holzmuster?

**1474.** Wer liefert Faßhahnen für Wiederverkäufer?

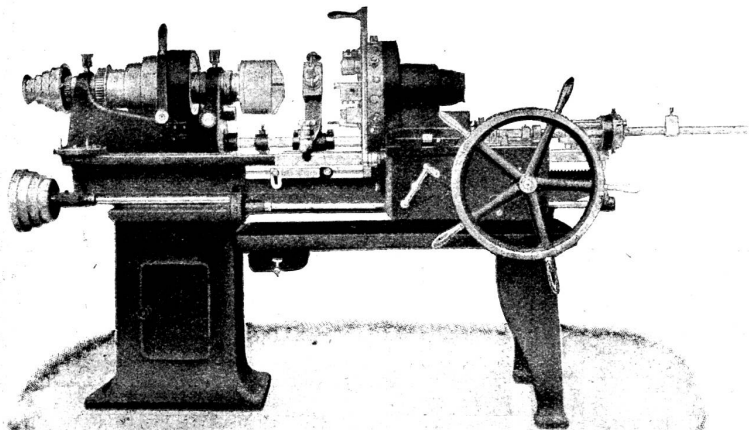
**1475.** Hätte jemand einen guterhaltenen Zylinder abzugeben von ziemlich starkem, gelochtem Eisenblech (Löcher 7 bis 10 mm) 45—60 cm Durchmesser, 50—100 cm lang? Offerten mit Preisangabe an J. Boshardt-Weber, Holzwarengeschäft, Rebratorf (Zürich).

**1476.** Wer ist Lieferant von tannenen Möbeln in sauberer und solidester Ausführung für ein Möbelfeschäft der Ditschweiz? Offerten mit Preisangabe unter Chiffre S 1476 an die Exped.

**1477.** Gibt es Bohrköpfe für Drehbänke, um Bohrer mit viereckigen Köpfen einzuspannen und wer erstellt oder liefert solche und zu welchem Preise? Offerten unter Chiffre D 1477 an die Exped. ds. Bl.

**W. WOLF, Ingenieur, vormals Wolf & Weiss, Zürich, Brandschenkestr. 7**

Spezialität: Präzisions-Werkzeug-Maschinen. Lager.



Revolver-Drehbank R 35.

1448 06

## Für Schreiner.

In grosser, industrieller Ortschaft des Baselbiets ist ein in bestem Zustande sich befindendes **Wohnhaus** mit freistehender, gut eingerichteter

## Schreinerwerkstätte

und grossem Hausplatz wegen Wegzug preiswürdig zu **verkaufen**. [Z 455 Q

Interessenten erhalten bereitwilligst Auskunft durch Wilh. Nägelin in Liestal

NB. Das Objekt eignet sich vorzüglich für Bauschreiner, da in nächster Nähe immer viel Neubauten entstehen. 837

## Zu kaufen gesucht:

Einen gebrauchten noch gut erhaltenen

## Benzinmotor

**6 bis 8 HP**, stehend.

Gefl. Offerten unter Angabe des Systems und mit welcher Zündung an die Expedition unter Chiffre B 775

# Robert Jacob & Co. Winterthur

empfehlen 12 u

**Verbesserte Oelsparapparate  
Oelreinigungsapparat „Exakt“  
Oelkannen, diverse Systeme  
Schmierapparate jeder Art  
Cylinder- und Maschinenöle  
Konsistente Maschinenfette  
Putzfäden und Putzlappen.**

**1478.** Wer hätte eine ältere Kehl- und Zapfenschlitzmaschine billig abzugeben oder wer liefert solche neu? Offerten an Otto Müller, mech. Schreinerei, Mühlen (Aargau).

**1479.** Wer ist Lieferant von Mörsern zum Stöcke Sprengen, event. könnte uns jemand mitteilen, wo solche Apparate bezogen werden können? Dieselben werden wahrscheinlich in Zürich fabriziert, doch haben wir keine genaue Adresse. Allfäll. Offerten an M. Sager & Sohn, Holzhandlung, Lössenschwil (St. Gall.)

**1480.** Welches Geschäft würde mir für eine Musikgesellschaft 10—12 Instrumente leihweise überlassen? Späterer Ankauf von neuen nicht ausgeschlossen. Offerten an Hermann Hofmann, Unternehmer, Heitern b. Gerlafingen.

**1481.** Wer liefert gegen bar eine Wagenladung schöne, dünne und guttrockene, tannene Läden, 18—45 mm? Offerten unter Chiffre B K 1481 an die Exped.

**1482.** Wer liefert Werkstatt- und Zimmerlampen zum Brennen mit Karbid, oder gibt es ein anderes billigeres und schöneres Licht? Auskunft erbittet Hof. Sidler, Schreiner, Dietwil (Aargau).

**1483.** Wer liefert schöne, saubere Drainerröhren von 6 bis 12 cm Lichtweite per sofort?

**1484.** Wer liefert Ia. Portlandzement, hydr. Kalk u. Gips bei wagenweisem Besage außer Kartell an Baumeister? Gefl. Offerten unter Chiffre F W 1484 an die Exped.

**1485.** Wer hätte zirka 6 Stück eiserne Werkstattfenster mit Oberflügel, 2,30—2,40 m groß sowie 2 starke außereiserne Säulen für zwei 30er T-Balken mit Auflage, 3,30 m hoch, abzugeben? Gefl. Offerten unter Chiffre W 1485 an die Exped.

**1486.** Wer hätte eine Partie 15er T-Balken, 11,50 m lang, sowie ein eiserne Kamin, zirka 40 cm weit und 7 m lang, abzugeben? Gefl. Offerten unter Chiffre Z A 1486 an die Exped.

**1487.** Wir bedürfen für eine Gelseifeanlage 300—400 Stück weißtannene runde Holzschwellen von 90—100 cm Länge und 14 bis 16 cm Durchmesser und gewärtigen Mitteilung, wer solche roh oder imprägniert liefert. Antworten sind zu richten an die Ziegelei Hochdorf (Luzern).

**Antworten.**

Auf Frage **1373b.** Neue und beste Hobelmesservellen beziehen Sie am vorteilhaftesten bei C. Karcher & Cie., Zürich 1.

Auf Frage **1374.** Wünsche mit Fragesteller in Verbindung zu treten G. Dietliker, mech. Drechslerei, Wehikon.

Auf Frage **1374.** Wenden Sie sich gefl. an A. Faeschler, mech. Drechslerei, Amriswil.

Auf Frage **1376.** Speziell konstruierte Brenner für Luftgas liefert billigt A. Bischof, Installationsgeschäft, Wülstingen, ebenso können beschriftete Luftgasapparate besichtigt werden.

Auf Frage **1397.** Wenden Sie sich an C. Widmer & Ruf, Werkzeug- und Maschinengeschäft Luzern, die Ihnen über einige ältere sowie neue Drehbänke gerne Offerte machen.

Auf Frage **1399.** Holzstoff-Riemenscheiben, Patent „Veran“, liefert das Werkzeug- und Maschinengeschäft Ernst Straub, Zürich 1, Neu-Seidenhof.

Auf Frage **1399.** Schweiz. Holzstoff-Riemenscheiben, Patent + Nr. 27320, liefert in jeder gewünschten Größe zu billigsten Preisen Jean Gerber, Industrielle Bedarfsartikel, Lausanne.

Auf Frage **1401.** Die Maschinenfabrik Jakob Berger in Weilen ist hierfür aufs Beste eingerichtet und empfiehlt sich zu Offertabgabe bestens. Einsetzung von Mustern erbeten.

Auf Frage **1401.** Die Maschinenfabrik Jakob Berger in Weilen ist für solche Massenartikel bestens eingerichtet. Einsetzung von Mustern oder Zeichnung bei Angabe des benötigten Quantums wäre mir sehr erwünscht, und siehe ich mit Offerte gerne zur Verfügung.

Auf Frage **1403.** Die Gasmotoren-Fabrik Deutz, Filiale Zürich, Bahnhofplatz Nr. 5, kann Ihnen in Sauggasmotoren äußerst vorteilhafte Offerte machen und bittet um gefl. Nachricht, ob der von Ihnen zu kaufen gesuchte Sauggasmotor nur für Gewerbe- oder auch für elektrischen Lichtbetrieb, oder für beide Betriebe zusammen dienen soll.

Auf Frage **1404.** C. Widmer & Ruf, Werkzeug- u. Maschinengeschäft in Luzern, können Ihnen in älteren und neuen Drehbänken bestens dienen.

Auf Frage **1406.** Dipton-Wassersägefeilen liefert neu u. befolgt das Aufhauen genau nach dem alten Hieb. C. Widmer & Ruf Werkzeug- und Maschinengeschäft, Luzern.

Auf Frage **1408.** Wenden Sie sich an C. Widmer & Ruf, Werkzeug- und Maschinengeschäft Luzern, die Ihnen mit billigster Offerte für Holzdrehbänke dienen und sofort oder raschest liefern können.

Auf Frage **1415.** Kombinierte Hobelmaschinen liefert in modernster und bester Konstruktion das Werkzeug- u. Maschinen-geschäft Ernst Straub, Zürich 1, Neu-Seidenhof.

Auf Frage **1415.** Hätte eine noch ganz neue kombinierbare Hobelmaschine zu verkaufen. Preis 500 Fr. Weibel, Wagner, Mettmensfetten (Zürich).

**Kanderner  
Feuerfeste Steine u. Erde**

der Thonwerke Kandern 1702 a 06  
(Generalvertretung für die Schweiz.)

**Fayence-Wand-Platten**  
Uni, Viereck und Achteck und Dessin-Plättchen.  
Auch zu Einlagen in Waschtische, Buffets etc.

**KOCH & C<sup>IE</sup>**  
vorm. E. BAUMBERGER & KOCH

Baumaterialienhandlung Telegr.-Adr.:  
**BASEL.** Asphalt-Basel.  
Telephon **No. 2977.**



Auf Frage 1415. Für Lieferung von Hobelmaschinen halten sich bestens empfohlen H. v. Arx & Co., Zürich 1, Sihlhofstr. 12.

Auf Frage 1416. Wünsche mit Fragesteller in Verbindung zu treten betr. Lieferung von Handtuchständern, Vorhanghängen, Fußschmelzen, Garderobenhaltern, Feldstesseln zc. Ed. Snger, mech. Drechselerei, Wynaun (Bern).

Auf Frage 1417. Präseblätter jeder Art zum Spannen, Nachschleifen oder ganz Zahnen nimmt die Spezial-Reparaturwerkstätte für Kreissägen von Rob. Itzchner in Stäfa an, mit Garantie für fachgemäße Ausführung.

Auf Frage 1417. Wenden Sie sich gefl. an die Firma Ernst Straub, Zürich 1, Neu-Seidenhof, welche Präseblätter neu herrichtet.

Auf Frage 1417. Gewünschtes besorgt Ihnen am besten C. Karcher & Cie., Zürich 1.

Auf Frage 1418. Wenden Sie sich gefl. an Guft. Kiefer, Chau-de-Fonds, der gerne bereit ist, Ihnen nähere Auskunft über Ihre Fragen zu erteilen.

Auf Frage 1418. Um aus Sägmehl, Hobelspähne, Holzabfällen aller Art (auch aus dem Walde) sog. Briquetts pressen zu können, gibt es verschiedene, mehr oder weniger brennbare und aschenfreie Bindemittel. Je nachdem braucht man nicht zu pressen, was an und für sich für den Großbetrieb eine kostspielige Einrichtung erfordern würde. Ich empfehle Ihnen mein zum Patent angemeldetes Verfahren gegen billige Entschädigung. Adresse gegen Doppelparte von der Exped.

Auf Frage 1420. Wenden Sie sich an Dyer-Fehr, Schulbankfabrikt., Märjetten (Thurgau).

Auf Frage 1424. Wenden Sie sich betr. Jagen „Zigger“ an die Maschinenfabrik Galler-Märki & Cie. in Ararai, die Sie rasch und billigst bedient.

Auf Frage 1424. „Zigger“ für Stüdfärberei neuer Konstruktion baut J. Schwegler, Maschinenfabrik in Watwil.

Auf Frage 1431. Wenden Sie sich gefl. an die Firma Ernst Straub, Zürich, Neu-Seidenhof.

Auf Frage 1431. Für Lieferung von Ambosen hält sich die Firma H. von Arx & Cie., Sihlhofstr. 12, Zürich 1, bestens empfohlen.

Auf Frage 1431. Neue Ambose beziehen Sie am vorteilhaftesten durch C. Karcher & Cie., Zürich 1.

Auf Frage 1432. Abriecht- u. Dickenhobelmaschinen sowie sämtliche Holzbearbeitungsmaschinen sind bei H. von Arx & Co., Zürich 1, Sihlhofstr. 12, erhältlich.

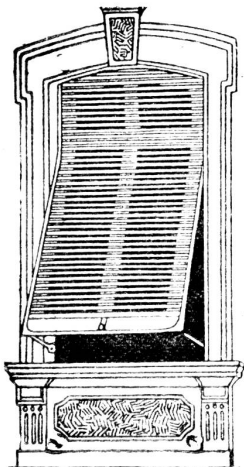
Auf Frage 1432. Hobelmaschinen zum Abriechen u. Dickenhobeln, liefert das Werkzeug- u. Maschinengeschäft Ernst Straub, Zürich, Neu-Seidenhof.

Auf Frage 1433. Bei Wasserleitungen in engen od. weiten Röhren wird Tuffsaß vorkommen, wenn der Kalkgehalt ein gewisses Maß überschreitet. Am wenigsten setzen sich die Krusten an Zementröhren an. In der Druckwasserleitung zu meiner Villa findet sich in den Eisenröhren, die ständig laufend Wasser liefern, ein leichter Tuffsaß, während das gleiche Wasser in Zementröhren kaum solchen zeigt, obgleich es nicht immer fließt.

## Wilh. Baumann, Horgen

Rolladen-Fabrik

50



Ältestes Etablissement dieser Branche in der Schweiz

Vorzüglich eingerichtet.

Holzrolladen aller Systeme.

### Rolljalousien

mit eiserner Federwalze

eingeführt 1892; vorzüglich bewährt

Praktisches und bestes System, besonders für

Schulhäuser, Hôtels etc.

Zugjalousien = Rollschutzwände

= Jalousieläden =

Ausführung je nach Wunsch in einheimischem, nordischem oder oberseelchem Holze.

Vertreter: Herr Robert Häusler, Bern, Beaumont Werdtweg 17  
Emil Zürcher, Baumeister, Heiden.  
Max Stephan, Schlossermeister, Pérolles-Freiburg.

## Submissions-Anzeiger.

Der Nachdruck dieser vollständigsten Zusammenstellung aller in der Schweiz publizierten Submissionen ist unterfragt. Die Redaktion.

**Eidgenossenschaft. Postgebäude an der Zentralbahnstraße in Basel. Schlosserarbeiten II und III. Teil, Schreinerarbeiten III Teil, Gipserarbeiten I Teil.** Pläne und Bedingungen zc. je nachm. 2—6 Uhr im Baubureau, Gartenstraße 68, Basel. Offerten mit der Aufschrift „Angebot für Postgebäude Basel“ bis 20. März an die Direktion der eidg. Bauten in Bern.

**Zürich. Leichenhausbau Küsnacht. Maurer-, Steinhauer- (Granit- u. Mägenwiler-Fimitat.) u. Zimmerarbeiten.** Pläne zc. bei Rud. Egli, Friedhofsvorsteher, Küsnacht. Offerten bis 22. März an denselben.

**Zürich. Elektrizitätswerk der Stadt Zürich. Albulawerk. Erd- und Maurerarbeiten für das Maschinenhaus in Sils (Domleschg).** Bedingnishefte beim Bauamt II, 3. Etage, Zimmer 141, Zürich 1. Eingaben mit Aufschrift „Preis eingabe für Maschinenhaus Sils“ bis 30. März an den Vorstand des Bauwesens, Bauamt II, Zürich 1.

**Luzern. Gasmeister des städt. Gaswerkes Luzern.** Besoldung 2500—4000 Fr. samt freier Wohnung. Anmeldungen mit Ausweisen bis 25. März an die Direktion der städt. Unternehmungen. Auskunft beim Chef des Gaswerkes.

**Obwalden. Post- u. Telegraphengebäude in Sarnen. Schlosserarbeiten I. Teil (Fenster- und Türbeschläge).** Pläne zc. im Bundeshaus Westbau, Zimmer 146, und im Rathaus in Sarnen je vorm. 9—12 Uhr und nachm. 3—5 Uhr. Auskunft am 15. März im Rathaus in Sarnen. Offerten mit Aufschrift „Angebot für Postgebäude Sarnen“ bis 21. März an die Direktion der eidg. Bauten, Bern.

**Solothurn. Scheibenstand für die Gemeinde Deitingen. Erd-, Schlosser- und Zementarbeiten.** Pläne zc. bei Th. Galli, Zimmermeister, Deitingen. Eingaben mit der Aufschrift „Scheibenstandbau“ bis 16. März an W. Kofmehl, Ammann, Deitingen.

**Solothurn. Wasserversorgung Welschenrohr. Duellenfassung, Reservoirs von 40 und 100 m<sup>3</sup> Inhalt. Hauptleitung, 150, 125, 100 und 75 mm Lichtweite, zirka 1600 m, die nötigen Formstücke, Schieber, 10 Hydranten.** Auskunft und Eingaben bis 25. März unter „Wasserversorgung Welschenrohr“ an A. Allemann, Statthalter in Welschenrohr.

**Baselland. Bezirksschulgebäude Viefstal. Maler- u. Installationsarbeiten.** Pläne und Bauvorschriften beim Hochbauinspektor. Eingaben mit bezügl. Aufschrift bis 21. März an die Baudirektion Viefstal.

**Schaffhausen. Eisenbahngebäude im Bahnbezirk Singen. Maurer-, Verputz-, Steinhauer-, Zimmer-, Blech-, Installations-, Schreiner-, Schlosser- u. Aufreichterarbeiten.** Bedingungen bei der Gr. Bahnbauinspektion Singen. Angebote mit der Aufschrift „Angebot auf Hochbauunterhaltungsarbeiten“ bis 26. März an Gr. Bahnbauinspektion Singen.

**Graubünden. Zweiter Bauführer an einen Hotelbau im Oberengadin.** Techniker, im innern Ausbau eines Hotels, besonders in elektrischen u. sanitären Installationen erfahren, werden bevorzugt. Anmeldungen mit Referenzen und Zeugnissen unter Z W 2522 an Rudolf Mosse, Zürich.

**Graubünden. Elektrizitätswerk Flims. Tüchtiger Maschinist.** Lohn Fr. 5—5.50. 10 Stunden. Verheirateter Mann, in Installationsarbeiten bewandert, wird bevorzugt.

**Thurgau. Ökonomiegebäude von J. Meier-Baumberger zum „Plättli“. Zimmermannsarbeiten.** Formulare und Bedingungen bei Hch. Büchi, Baumeister, Frauenfeld.

**Thurgau. Neubau der Gebr. Bisegger in Schönenbaumgarten. Gipser-, Glaser-, Schreiner-, Parquett-, Hafner-, Schlosser u. Malerarbeiten.** Pläne zc. bei Eduard Brauchli, Weinfelden. Offerten bis 18. März an Gebr. Bisegger, Schönenbaumgarten.

**Schweizer Bundesbahnen, Kreis IV. Vergrößerung des Güterschuppens der Station Maiensfeld. Erd-, Maurer-, Zimmer-, Flaschner-, Dachdecker-, Schmied-, Schlosser- und Malerarbeiten.** Plan zc. beim Oberingenieur in St. Gallen und beim Stationsvorstand in Maiensfeld. Angebote bis 16. März mit der Aufschrift „Eingabe betreffend Vergrößerung des Güterschuppens Maiensfeld“ an die Kreisdirektion IV in St. Gallen.

**Zürich. Magazin aus Holz mit drei Doppel-Rolltoren.** 40 m lang, 12 m breit, Boden 1,10 m über Erde, Fassade 5,50 m hoch, auf Eisenträgern und Betonsäulen ruhend. Offerten unter Chiffre Z F 1756 an Rudolf Mosse, Zürich.