

Zeitschrift: Illustrierte schweizerische Handwerker-Zeitung : unabhängiges Geschäftsblatt der gesamten Meisterschaft aller Handwerke und Gewerbe

Herausgeber: Meisterschaft aller Handwerke und Gewerbe

Band: 23 (1907)

Heft: 44

Werbung

Nutzungsbedingungen

Die ETH-Bibliothek ist die Anbieterin der digitalisierten Zeitschriften. Sie besitzt keine Urheberrechte an den Zeitschriften und ist nicht verantwortlich für deren Inhalte. Die Rechte liegen in der Regel bei den Herausgebern beziehungsweise den externen Rechteinhabern. [Siehe Rechtliche Hinweise.](#)

Conditions d'utilisation

L'ETH Library est le fournisseur des revues numérisées. Elle ne détient aucun droit d'auteur sur les revues et n'est pas responsable de leur contenu. En règle générale, les droits sont détenus par les éditeurs ou les détenteurs de droits externes. [Voir Informations légales.](#)

Terms of use

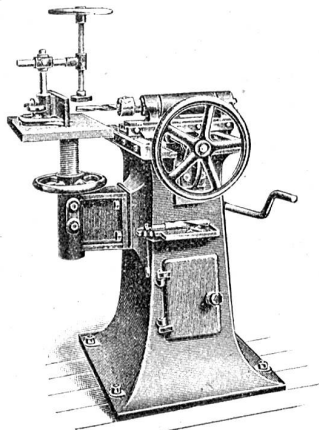
The ETH Library is the provider of the digitised journals. It does not own any copyrights to the journals and is not responsible for their content. The rights usually lie with the publishers or the external rights holders. [See Legal notice.](#)

Download PDF: 02.04.2025

ETH-Bibliothek Zürich, E-Periodica, <https://www.e-periodica.ch>

Prospekte und Pläne

Ingenieur-Besuch



Holzbearbeitungsmaschinen moderner Konstruktion
anerkannt beste Ausführung
J. SCHWEGLER, Maschinenfabrik, WATTWIL.

3331 c

Zu verkaufen:

Zirka ein Wagen

Nussbaumbretter

50, 60, 80 und 90 mm Dicke.
Durchwegs schöne, saubere
Ware.

Adresse zu vernehmen bei
der Expedition unter Nr. 255.

Für Baufirmen und Schreinereien

Eine gut eingerichtete leistungs-fähige **Sägerei** der Zentralschweiz, welche über grosses Quantum schönes **Rot-tannen-, Bau- u. Sägholz** verfügt, **wünscht mit** seriösen zahlungs-fähigen **Baufirmen** behufs **Lieferung von Schnittwaren in Verbindung zu treten.**

Prompte und zuverlässige Bedienung wird zugesichert.

Offerten unter Chiffre H 239 an die Expedition.

Zu verkaufen:

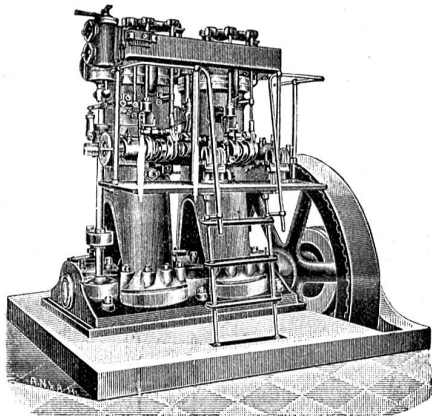
Ein vertikaler 164 182

Siederöhren-Dampfkessel

von 9 m² Heizfläche und 7 Atm. Arbeitsdruck mit dazu passender, vertikalen Expansions-schiebermaschine von 6—10 HP, samt allen vorschrittmässigen Garnituren, wird wegen Anschaffung einer grösseren Kraft-anlage billigst abgegeben.

Offerten sind zu richten an

Gottf. Spycher
mechanische Werkstätte
Stuckishaus bei Bern.

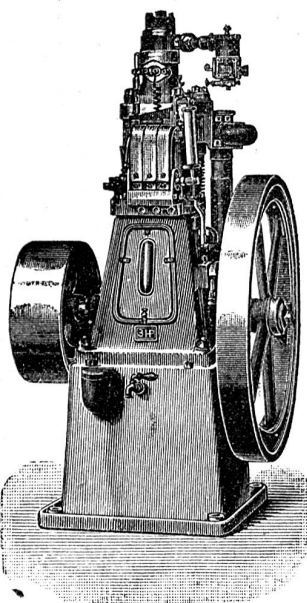
**Sauggas-Motoren**

billigste Kraft der Gegenwart

Benzin-, Petrol- u. Gas-Motoren

Neueste Modelle 497b

Bewährteste Konstruktion

Aktiengesellschaft Bächtold & Cie.Maschinenfabrik u. Eisengiesserei, **Steckborn** (Schweiz).**Weber & Co.**

Maschinenfabrik und Giesserei

USTER

empfehlen ihre bewährten

Benzin-, Gas- u. Petroleum-

Motoren

mit Blüthrohr- oder elektr. Zündung die sich durch

bisher unerreicht billigen, sparsamen Betrieb,

ruhigen, geräuschlosen Gang und einfache Bedienung auszeichnen.

Motorzweiräder

in unübertroffener Ausführung.

Vorzügliche Zeugnisse.
Billigste Preise.

Pläne und Kostenvoranschläge gratis. 1427

Holzcement-, Dachpappen- und Isoliermittel-Fabrik

Gysel & Odinga

Asphaltfabrik Käpfnach

vormals Brändli & Cie.

Horgen bei Zürich.

Spezialität: 3014 u

Asphalt-Arbeiten

Wasserdichte Isolierungen

Trockenlegung feuchter Lokale

Zinnen-Abdeckungen

Holz-Pflasterungen

Asphalt-Kegelbahnen etc.

Goldene Medaille Zürich 1894.

Telegramme: **Asphalt Horgen.**

— TELEPHON. —



Lager in „Andernachs Patent-Falztafeln Kosmos“

Inserate finden durch die „Illustrierte Schweizer Handwerker-Zeitung“ wirksamste Verbreitung.

Beglinger & Co., Schweizerische Sägen- u. Maschinenmesser-Fabrik, Wetzikon

Kreissägen

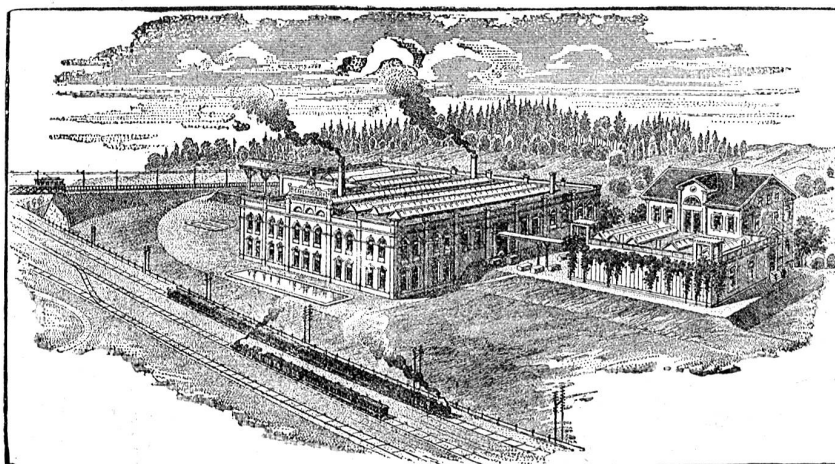
Kattersägen

Bandsägen

Dufträsen

Kaltsägen

Hobelmesser



Garantie für allerbeste Qualität

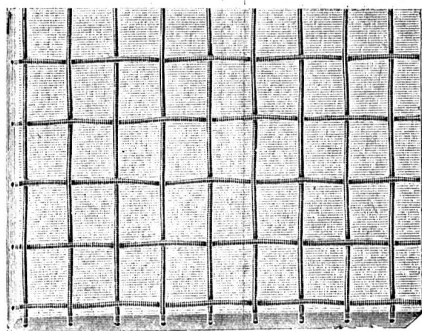
297

Das beste DRAHTGLAS

Ist unstreitig dasjenige von

ST. GOBAIN

Offizielle Untersuchungen ergaben das beste Resultat für das Drahtglas von St. Gobain.



Offizielle Untersuchungen ergaben das beste Resultat für das Drahtglas von St. Gobain.

weil es sich bei Bränden, im Frost, bei Schnee und Eis und in der Sonnenhitze, also gegen alle Witterungseinflüsse überall gleich gut bewährt hat.

Beste Referenzen vom In- und Ausland stehen zu Diensten. über dessen Verwendung bei **Bahnhofhallen, Fabriken, Lichthöfen etc.**, wo es auch seiner weissen Farbe wegen **besonders bevorzugt wird.**

Glasbodenplatten mit Drahteinlage. Man wendet solche an in der Stärke von 15, 20, 25, 30 und 35 mm. Glatt und quadrillirt.

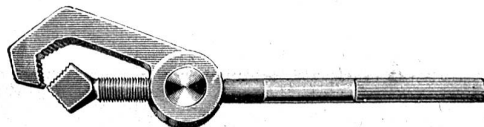
Die Vertreter **Ruppert, Singer & Cie., Zürich** 16

Glashandlung Kanzleistr. 53/57

liefern dasselbe schnell und billig ab Hütte und halten für kleineren Bedarf gut assortiertes Lager.

== **Telephon 716.** ==

J. Schwarzenbach, Genf



Grosses Lager in sämtlichen **Installationswerkzeugen** wie Gaskluppen, Rohrschneider, Rohrangen etc. Schraubstöcke, -Ambose, Flaschenzüge, Winden etc. **Garantierte Qualitäten.** 113 **Preislisten zu Diensten.**

E. Fatzer, Romanshorn

Kanf- und Drahtseilerei

fabriziert und empfiehlt: 261 u

Drahtseile für Transmissionen, Aufzüge, Schiffahrt. Drahtseilbahnseile. Feine Drahtseile für Rolladen etc. Kanfseile für Transmissionen, Krane. Baumwollseile. Verdichtungsmaterial in Kanf und Jute.

Gegründet 1866.



Prämiert Genf 1896.

Farben - Lacke - Firnisse

für alle Gewerbe.

Calcifin-Façadenfarben. 13v

Sämtliche Materartikel — Pinsel — Leime etc.

empfehlen billigst in besten Qualitäten

Hausmann & Co., Bern-Liebefeld.

Preisliste verlangen.

Telephon 1971.

Abonnements auf die „Illustrierte Schweizer Handwerker-Zeitung“ werden stets entgegengenommen.



Holzriemenscheiben
solid leicht billig
fabriziert als **SPEZIALITÄT**
Friedr. Greuter, Flawil.
Courante Grössen auf Lager. Telephon.
[A 2291 Z] 114

Metallguss
liefert schnellstens in sauberer exakter Ausführung
und jeder Legierung nach eingesandten Modellen oder
Zeichnungen 201
Konstruktionswerkstätte Zug
KARL BRANDENBERG.
Bitte verlangen Sie Preisofferte.

Billig zu verkaufen

wegen Einführung elektrischer
Kraft ein bereits neuer

Benzin-Motor

mit elektrischer und Lampen-
Zündung. Derselbe kann auch
mit Petrol gespeist werden
und entwickelt ca. 17 Pferde-
kräfte. Er eignet sich haupt-
sächlich für Sägereien und
mech. Schreinereien und an
Zahlungsstatt könnte Schnitt-
material oder Schreinerar-
beiten geliefert werden.

Auskunft bei der Expedition
unter No. 142.

Zu verkaufen:

6-8 Waggon schönes ge-
schnittenes

Eichenholz

in allen Dimensionen. Bei
Abnahme des ganzen Vorrats
Preis billig.

Offerten unter Chiffre U.
305 an die Expedition.

Zu verkaufen:**Kornwallkessel**

für Sägmehl oder Kohlen-
feuerung mit

20 HP Dampfmaschine.

Wie neu und im Betrieb zu
sehen. Wegen Anschaffung
elektr. Kraft billig, um 1800
Franken franko verladen.

Offerten unter Chiffre A B
315 an die Expedition.

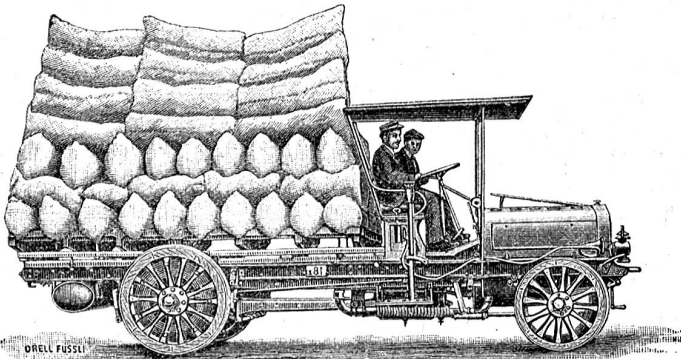
Adolph Saurer, Arbon

Maschinenfabrik und Eisengiesserei

Abteilung: **MOTORENBAU**

428 u

Petrol-, Benzin- und Gasmotoren
Sauggas-Anlagen

**Motorwagen**

Tourenwagen, Omnibusse, Lastwagen von 6-40 HP

Moderne erstklassige Fahrzeuge

Motorboote

Lokomobile

Transmissionen

Lastschiffe

Fournierhandlung
gesucht,

welche sich bei Gründung
einer Aktiengesellschaft zu
beteiligen wünscht, von einer
Möbelfabrik.

Anfragen befördert die
Expedition unter Chiffre
A B 276.

Zu verkaufen:**Blindbodenbretter**

24 mm stark, 10-13 cm breit,
gesunde Ware, zu Fr. 1.-
per m².

Offerten befördert die Ex-
pedition unter Chiffre R 281.

Clichés

f. Zeitungen, Kataloge etc.

Ernst Doelker, Militärstr. 48-50

Elektr. Betrieb 3812 u

Telephon 394. Zürich. Telephon 394.

Zu kaufen gesucht:

Gebrauchte noch ganz gut
erhaltene

**Holzbearbeitungs-
maschinen**

für ein Zimmergeschäft. Ganze
Einrichtung, oder einzelne
Maschinen. Offerten mit aus-
führlicher Beschreibung und
Preisangabe an die Exped.
unter Chiffre B. 238.