

**Zeitschrift:** Illustrierte schweizerische Handwerker-Zeitung : unabhängiges Geschäftsblatt der gesamten Meisterschaft aller Handwerke und Gewerbe

**Herausgeber:** Meisterschaft aller Handwerke und Gewerbe

**Band:** 23 (1907)

**Heft:** 12

**Rubrik:** Aus der Praxis - für die Praxis

### **Nutzungsbedingungen**

Die ETH-Bibliothek ist die Anbieterin der digitalisierten Zeitschriften. Sie besitzt keine Urheberrechte an den Zeitschriften und ist nicht verantwortlich für deren Inhalte. Die Rechte liegen in der Regel bei den Herausgebern beziehungsweise den externen Rechteinhabern. [Siehe Rechtliche Hinweise.](#)

### **Conditions d'utilisation**

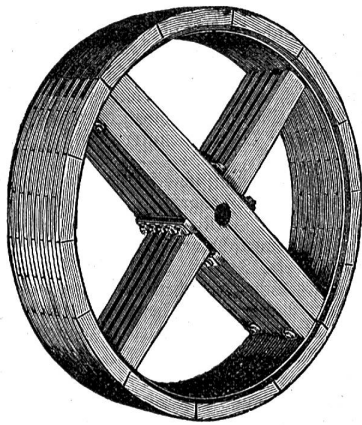
L'ETH Library est le fournisseur des revues numérisées. Elle ne détient aucun droit d'auteur sur les revues et n'est pas responsable de leur contenu. En règle générale, les droits sont détenus par les éditeurs ou les détenteurs de droits externes. [Voir Informations légales.](#)

### **Terms of use**

The ETH Library is the provider of the digitised journals. It does not own any copyrights to the journals and is not responsible for their content. The rights usually lie with the publishers or the external rights holders. [See Legal notice.](#)

**Download PDF:** 15.03.2025

**ETH-Bibliothek Zürich, E-Periodica, <https://www.e-periodica.ch>**



# Hölzerne zweiteilige Riemenscheiben

Leicht!

Billig!

12 11

Unübertroffen!

≡ Grosses Lager, daher stets rasche Bedienung! ≡

## Rob. Jacob & Co., Winterthur

Spezialhaus für sämtliche Transmissionsorgane.

um eine Erfindung eines Nichtfachmannes. Trotzdem stellt diese Erfindung in ihrer genialen Einfachheit einen bemerkenswerten Fortschritt auf dem Gebiete des Förderpumpenwesens dar. Die neue Saugpumpe kennzeichnet sich dadurch, daß das Steigrohr durch Rückschlagventile in mehrere Abschnitte geteilt und daß jeder dieser Abschnitte an einen Pumpenzylinder angeschlossen ist, deren Kolben abwechselnd mit einander zu zwei Gruppen verbunden sind. Diese Kolbengruppen greifen zu beiden Seiten des Drehpunktes des Pumpenschwengels an denselben an, sodas während der unterste Kolben durch das Fußventil saugt, jeder höher angeordnete Kolben das unterhalb des Kolbens des nächsten, tiefer liegenden Zylinders stehende Wasser emporhebt. — Auf diese Weise kann aus beliebigen Tiefen Wasser gefördert werden, sodas diese neue Saugpumpe in vielen Fällen vorteilhafte Anwendung finden dürfte.

Ueber ein ganz neues Vorgehen des Bayerischen Stamermeisterverbandes auf dem Gebiet des Submissionswesens wird aus München berichtet:

Das Sekretariat des Verbandes submittiert bei allen Arbeiten, die ihm bekannt werden, wobei es jedoch jedem Mitglied des Verbandes unbenommen bleibt, sich ebenfalls an der Submission zu beteiligen. Erhält nun der Verband den Zuschlag, so verlost er unter die Mitglieder des Verbandes, die am Arbeitsort oder dessen nächster Nähe sind, die zugeschlagene Arbeit, wodurch dann für weitere Verlosungen dieser Meister ausscheidet. Es ist damit die Gewähr gegeben, daß jeder Meister einmal zum Zuge kommen muß. Der Verband selbst liefert die benötigten Rohmaterialien, wie Kitt, Glas usw. dem ausführenden Meister, während er der vergebenden Behörde gegenüber die Garantie für bedingungsmaßige Qualität des Materials übernimmt und die Kaution stellt. Der Verband erhält deshalb häufig den Zuschlag, weil er Vermittel und Kredit hat, und so günstiger kalkulieren kann. Ihm stehen eben alle Vorzüge des Großunternehmertums zur Seite. Der Verband verrechnet auch mit der Behörde und liefert ohne Abzug für sich den gesamten Restbetrag nach Zahlung der Materialkosten an den ausführenden Meister ab.

Der Verband hat bereits von staatlichen und kommunalen Behörden zahlreiche Arbeiten übertragen erhalten.

### Aus der Praxis — Für die Praxis.

NB. Verkauf-, Tausch- und Arbeitsgesuche werden unter diese Rubrik nicht aufgenommen; derartige Anzeigen gehören in den Inseratenteil des Blattes. Fragen, welche „unter

Chiffre“ erscheinen sollen, wolle man 20 Cts. in Marken (für Zufendung der Offerten) beilegen.

#### Fragen.

291. Suche 200—300 m Gas- oder Wasserrohrabfälle von 2" und 50—100 m do. von 1 1/2" und 1 1/4" sofort zu kaufen, wenn auch defekt. Länge 1 m. Offerten unter Chiffre F M poste restante Luzern.

292. Wer liefert Rundstabhobelmaschinen, auch zum Fräsen von konischen Rundstäben? Offerten unter Chiffre W 292 an die Exped.

293. Wer hätte einen gerauchten, jedoch gut erhaltenen Hobelmesserschleif-Apparat oder komplette Schleifmaschine, mindestens 50 cm Schleiflänge, billig zu verkaufen?

294. Welche Firma liefert 18 mm Bretter zu Krallentäfer. Qual. Butow. I. und II., 4—6 m lang, gegen Bar? Bedarf 8 bis 10 Wagenladungen. Offerten an die Exped. unter Chiffre B 294.

295. Welche Firma liefert innert 10 Tagen zwei Wagenladungen Krallentäfer, Qual. Butow, möglichst 5—6 m lang, Qual. unfortiert I. u. II., frei von III., Bretter mit ausfallenden Deseu werden als III. bezeichnet, gegen Barzahlung? Offerten an die Exped. unter Chiffre R 295.

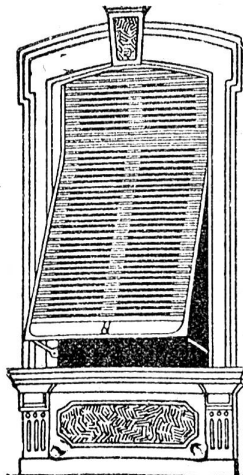
296. Wer liefert Schmirgelriemen zum Schleifen von Pickel- und Schaufelstielen? Gefl. Offerten unter Chiffre G J 296 an die Exped.

297. Wer hätte eine ältere, noch gut erhaltene Sägeschärfmaschine abzugeben? Offerten unter Chiffre M 297 an die Exped.

## Wilh. Baumann, Horgen

Rolladen-Fabrik

476 u



Ältestes Etablissement dieser Branche in der Schweiz

Vorzüglich eingerichtet.

Holzrolladen aller Systeme.

### Rollalouision

mit eiserner Federwalze  
eingeführt 1892; vorzüglich bewährt  
Praktisches und bestes System,  
besonders für

Schulhäuser, Hôtels etc

Zugjalouision ~ Rollschutzwände

~ Jalousieladen ~

Ausführung je nach Wunsch in einheimischem, nordischem oder überseeischem Holze.

Vertreter: Herr Robert Häusler, Bern, Beaumont Werdtweg 17

Emil Zürcher, Baumeister, Heiden.

Max Stephan, Schlossermeister, Péroles-Freiburg.

## C. F. Weber A.-G.

Dachpappen- und Teerprodukte-Fabriken  
Muttenz - Basel

Älteste und grösste Firma der Branche, gegründet 1846  
empfiehlt sich zur Lieferung von

1a „**Helvetia**“-Asphaltdachpappen

mit Sand-, Sägmehl- und ohne Bestreuung.

„**Helvetia**“-Asphalt-Isolierplatten

mit Kiesbelag und Korkabdeckung  
in nur prima Qualität, mit Papp- und Filzeinlage zur  
Abdeckung von Fundamenten, Brücken, Viadukten,  
Tunnels etc. 821 b u

Telegr.-Adr.: Dachpappfabrik. — Telephon 678

**298.** Wer ist Lieferant von 140 Stück eichenen Treppentritten, I. Qualität und trocken, roh zugeschnitten, von 155 cm Länge, 35—36 cm Breite und 50 mm Dicke? Offerten mit Preisangabe per Stück unter Chiffre A L 298 an die Exped.

**299.** Adressen technischer Fachschulen für Kupferschmiede (Schweiz oder Deutschland) erbitte höflich unter Chiffre A B 299 an die Exped.

**300.** Welche Firma hätte eine noch gut erhaltene, mittelgroße Bandsäge mit Eisengefell, billig abzugeben? Offerten mit Angabe der Größe und des Systems an Th. Dietrich, Zürich I.

**301a.** Wo kann eine Holz-Schmirgel-Scheibe im Betriebe beschäftigt werden? **b.** Welches ist für Hartholz das vorteilhafteste System?

**302.** Wer fabriziert Futterrohre mit Ueberleitstulpen für Mauer- und Deckendurchdringungen bei Heizungsleitungen? Angebote an die Exped. unter Chiffre S 302.

**303.** Wer hätte einen 3 HP Elektromotor leihweise für einige Wochen abzugeben, gegen gute Bezahlung? Offerten an Karl Louschler, mech. Drechslererei, Amriswil.

**304.** Wer liefert Palisadenlatten, gespalten, in Kastanienholz, für Einfriedigungen von Gärten, Fabrikanlagen, Eisenbahnen?

Diese Latten können von verschiedenen Längen sein, 0,80 bis 2 m, 3 1/2—4 1/2 cm breit, 1 1/2—2 1/2 cm dick. Offerten unter Chiffre K 304 befördert die Exped.

**305.** Was für eine einfache Einrichtung empfiehlt sich, um überschüssige Wohnstubewärme einer niederen Stube im Winter zur Erwärmung in das direkt darüberliegende Schlafzimmer zu leiten? Genügt eine mit Blech ausgefütterte und mit Ziergitter versehene Öffnung von 30 cm Durchmesser durch die Diele? Wer macht solche Arbeiten? Event. Offerten unter Chiffre D 305 an die Exped.

**306a.** Wer hätte eine Transmissions-Welle, 35—45 mm, 6,50 m Länge und 4 dazu passende Hängelager mit Ringschmierung, 2 Riemenscheiben 350 mm, 1 Riemenscheibe 400 mm, 2 Riemenscheiben 300 mm, 2 Riemenscheiben 250 mm billigt in gutem Zustande abzugeben? **b.** Ferner hätte ein Schmirgelscheibengestell, auf einer Seite Schmirgelscheibe und auf der andern Seite lange Welle für Polierscheibe befestigen und einen älteren, gut erhaltenen Ventilator für Kraftbetrieb abzugeben. Offerten an F. Mayoral, Zofingen.

**307.** Wer ist Lieferant von gedrehten Pfosten zu einem Balkon, 16/16 mm dick, 2,50 m lang, aus ast- und markfreiem Föhrenholz? Offerten unter Chiffre M 307 an die Exped.

**308.** Was eignet sich am besten, um die Feuchtigkeit von Mauern abzuhalten? Sollte nämlich einen Elektro-Motor gegen Feuchtigkeit schützen. Könnte mir ein verehrter Abonnent eine Isoliermasse empfehlen?

**309.** Wer hätte eine Abrichtmaschine, eine Rehlmaschine mit Schlichapparat, event. noch Fräse zu verkaufen?

**310.** Wer ist Lieferant von fugenlosen Steinholzländen?

**311.** Gibt es in der Schweiz Brenn- und Schmelzofen-Konstrukteure, die einen Porzellanbrennofen mit Garantie erstellen können zum Schmelzen von Mineralien bei 1800°? Der Ofen kann mit überschlagender Flamme oder mit abfallender Zugrichtung sein.

**312.** Wer liefert preiswürdig praktische Obstbörapparate? Offerten unter Chiffre B 312 an die Exped.

**313.** Wer hätte einen älteren, jedoch in tadellosem Zustande befindlichen Elektromotor, 2—4 HP, (System Brown-Boveri), zu verkaufen? Offerten an F. Mayoral, Zofingen.

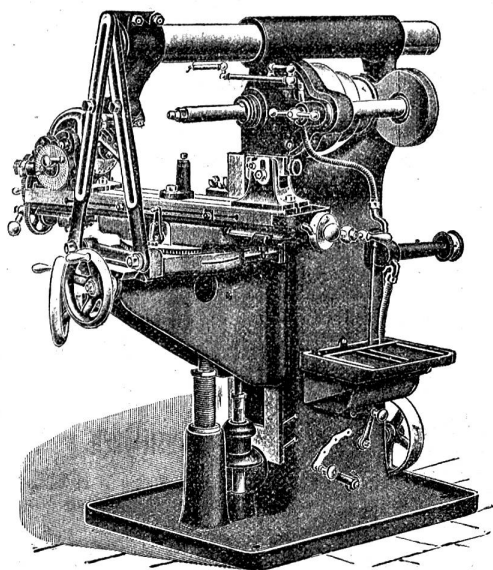
**314.** Wer besorgt das Anfeilen von Glas-Diamanten?

**315.** Welche Fabriken liefern Bettfedern-, Dörr- und Reinigungsmaschinen, oder wo wäre eine gut erhaltene zu kaufen? Offerten unter Chiffre Sch. M. 315 an die Exped.

**316.** Welche Fabriken liefern an Tapezierer Matrazendrill, Stahlfedern, Wolle, Hochhaar und Gurten? Offerten unter Chiffre Sch. M. 316 an die Exped.

**317.** Wünsche zirka 100 m<sup>2</sup> Dachverschaldbretter, 15 oder 18 mm von Abbruch oder neue Abladen mögl. billig zu kaufen gegen sofort Bar. Offerten direkt an Chr. Bösch, Märstetten.

## W. Wolf, Ingenieur, Zürich, vorm. Wolf & Weiss.



Werkzeugmaschinen

Permanente Ausstellung

Spezialmaschinen für den  
Automobil-Bau

Einrichtung ganzer  
Werkstätten 1286 u

Präzisions-Fräsmaschinen

aller Art in höchster Vollendung, sowie

Drehbänke

Hobel- und Shapingmaschinen

Bohrmaschinen

Schleifmaschinen

Bohrwerke etc. etc.

## Zu verkaufen.

Eine grössere Partie

### Apfelbaumstämme

eine grössere Partie gedämpfte  
trockene 2048

### Apfelbaum Bretter

verschiedener Stärken, eine  
grössere Partie

### Lindenblecklinge

verschiedener Dicken bei

**Roman Scherer,  
Luzern.**

## Glasstangen

grosses Lager in den Stärken  
10—25 mm, 300 à 380 cm lang,  
andere Längen und Stärken  
möglichst prompt ab Hütte

**Aug. Meyer** 626

Eisenwaren-Handlung, Liestal.

**318.** Welche Firma liefert sofort Laufwagen auf gewöhnliche Bandsägen, 3–4 m lang, oder event. nur die Rollen und Lauffschienen? Offerten mit Preisangabe an Jos. Schwyzmann, Beckenried.

**319.** Wer ist Lieferant von kleinen Fasshüllen (Spezialität) für Kognak-Fässer von 50 Liter an?

**320.** Wer liefert Hobelmaschinen mit Kugellager und wie bewähren sich dieselben? Offert. unt. Chiffre A 320 an die Expd.

**321.** Welche Fabrik liefert Winkeltriebe oder sogenannter Zahnauzug mit Uebersetzung für eine Wagh-Prüfsche? Aufzug der Zahnstange 1000–1500 cm. Meltzer nicht ausgeschlossen. Offerten nimmt entgegen: Rob. Bürgisser, Sägerei, Unter-Lunkhofen, (Murgau).

**322.** Wer liefert Simsondichtungsringe? Offerten unter Chiffre Z 322 an die Expd.

**323.** Welche Firma liefert die vorteilhaftesten Maschinen zur Türschloßfabrikation? Offerten unter Chiffre Z 323 an die Expd.

## Kanderner Feuerfeste Steine u. Erde

der Thonwerke Kandern 1702 a 06  
(Generalvertretung für die Schweiz.)

### Fayence-Wand-Platten

Uni, Viereck und Achteck und Dossin-Plättchen.  
Auch zu Einlagen in Waschtische, Buffets etc.

## KOCH & C<sup>IE</sup>

vorm. E. BAUMBERGER & KOCH

Telephon No. 2977. Baumaterialienhandlung BASEL. Telegr.-Adr.: Asphalt-Basel.

### Antworten.

Auf Frage 255. Meßfluppen, anerkannt exakt in Stahl ausgeführt, liefert preiswert: G. Rotter, Werkstätte für Präzisions-Mechanik, in Nieder-Rohrdorf (Murgau).

Auf Frage 272. Eine Siebmachmaschine nebst andern Spenglermaschinen habe billig und gut erhalten zu verkaufen. B. Schneider, Schlosserei, Zürich 1.

Auf Frage 272. Maschinen und Werkzeuge für Spenglerei liefert von erster Firma: F. Amberg, Techn. Bureau, Zürich IV.

Auf Frage 276. Keine Erdfarben für fragl. Zweck liefert vorteilhaft: Farbenwerke Friedr. & Karl Hessel A.-G., Vertreter G. Labitzke, Zürich III.

Auf Frage 276. Haltbare Erdfarben, sehr ausgiebig, liefert vorteilhaft Friedrich Beck, Bruch bei Basel.

Auf Frage 276. Haltbare Erdfarben für Scrafitto-Zwecke liefert in besten Qualitäten Richard Pfrenger, Basel, und steht auf Wunsch mit äußerster Offerte unter Bemusterung gerne zu Diensten.

Auf Frage 278. Defen mit Leimapparat liefert vorteilhaft Richard Pfrenger, Basel.

Auf Frage 278. Trocken-Defen mit Leimapparat liefert in bester Ausführung das Werkzeug- und Maschinengeschäft Ernst Straub, Zürich, Neu-Seidenhof.

Auf Frage 279. Schaufeln und Pickelstiele, sowie Karetten in drei Ausführungen, in verschiedenen Preislagen liefern ab Lager: S. von Urz & Co., Zürich.

Auf Frage 280. Hohlbahngleise, gebraucht und neu, sind freibleibend sofort ab Lager Gießhübel lieferbar. S. von Urz & Co., Zürich.

Auf Frage 283. Die Gasmotoren-Fabrik Deutz, Filiale Zürich, Bahnhofplatz Nr. 5, kann Ihnen in einem gebrauchten, tadellos gehenden 20–25 pferdigen Benzinmotor, welcher in ihrer eigenen Werkstätte wieder vollständig wie neu hergerichtet wird, äußerst vorteilhafte Offerte stellen. Wollen Sie sich gefl. mit derselben ins Einvernehmen sehen.

Auf Frage 287. Wenden Sie sich gefl. an die Werkzeugfabrik F. Brun, Mühikon (Uz.)

Auf Frage 290. Wenden Sie sich an Gröbi, Häppler & Cie. in Burgdorf.

## Submissions-Anzeiger.

Der Nachdruck dieser vollständigsten Zusammenstellung aller in der Schweiz publizierten Submissionen ist unterjagt.  
Die Redaktion.

**Zürich.** Schießplatzanlage Wehikon. Erd-, Maurer-, Zimmermann-, Schlosser-, Schmied-, Spengler-, Glaser- und Malerarbeiten und die Installation der elektr. Lichteinrichtung und Telephonanlage. Pläne zc. bei Major Mörser, an welchen die Eingaben bis Ende Juni zu richten sind.

**Zürich.** Leichenhausbau Küssnacht. Spengler-, Glaser-, Schreiner-, Maler-, Schlosser- und Installationsarbeiten. Pläne zc. bei R. Gali, Auskunft bei Arch. Müller, Thalwil. Eingaben bis 24. an die Baukommission.

**Bern.** Speiseanstalt der eidg. Militärabteilstämme in Thun. Zimmer-, Spengler-, Dachdecker- und Holzementarbeiten, sowie Erstellung der Lichtableitung. Pläne zc. bei der eidg. Bauinspektion, Thun, wo auch Angebotsformulare bezogen werden können. Angebote mit Aufschrift „Speiseanstalt Thun“ bis 24. Juni an die Direktion der eidg. Bauten.

**Bern.** Erweiterung des Depot Burgernziel, Erstellen eines Dienstgebäudes. Erd-, Maurer-, Zement- und Steinhauerarbeiten. Pläne zc. bei Arch. G. Baumgart, Sonnenbergstraße 1, wo auch Angebotsformulare bezogen werden können. Offerten mit Aufschrift „Angebot für Tramdepot Burgernziel bis 29. Juni an die Städtische Straßenbahn Bern.“

**Solothurn.** Einwohnergemeinde Deltingen. Umbau der Aborte im Schulhaus. Eingaben bis 26. Juni an den Schulpräsidenten, Pfarrer Wyß, wo auch Plan und Bedingungen aufliegen.

**Baselland.** Kantonsspital Viefstal. Malerarbeiten der Hoffassaden. Vorschriften auf dem Bureau des Hochbauinspektors. Eingaben bis 22. Juni an die Kirchen- und Schulgutsverwaltung Viefstal.

**Appenzell A.-Rh.** Geschäftshaus-Neubau von Buff & Cie., Wilen-Herisau. Zimmerarbeiten. Pläne zc. bei der Bauleitung, Louis Lobeck, Herisau, wo auch Formulare bezogen werden können. Termin 24. Juni.

**St. Gallen.** Gesellschaft für Arbeiterwohnungsfürsorge der Stadt St. Gallen und Umgebung. Lichteinrichtung, elektr. Türöffner und Tapezierarbeiten für sechs Neubauten. Pläne und Formulare bei Jos. Kinast, Architekt, St. Gallen. Offerten bis 20. Juni an Ingenieur A. Müller, Tellstraße.

**St. Gallen.** Eichmeisterstelle von Seebezirk u. Gaster. Anmeldungen bis 30. Juni beim kanton. Polizei- und Militärdepartement.

**St. Gallen.** Käsereienoffenschaft Steinerbrücke bei Kaltbrunn. Schweinefall. Eingaben bis 25. Juni an Chr. Hoos, Adelmatt, Genoff.-Präs. Plan zc. daselbst.

**St. Gallen.** Holzröhde Lüdingen. Bergwaldstraße, zirka 300 m, (event. noch weitere 200 m). Pläne zc. beim Revierförster, wo auch Formulare bezogen werden können. Offerten bis 30. Juni an Joh. Egenschag, Rhodmeister, Heidnerstraße, Lüdingen-Altstätten.

**Aargau.** Renovationarbeiten in 3 Zimmern des städt. Armenhauses in Brugg. Bitzpine-Rist-Boden, 99 m<sup>2</sup>, Krallentäfer, 68 m<sup>2</sup>, I. und II. Qualität, Kachelofen mit angebauter, doppelter Sitzbank, Leimfarbenanstrich der 3 Decken mit 103 m<sup>2</sup> Delfarbanstrich, bezw. Lackieren von 146 m<sup>2</sup> Tapezierer-Arbeit. Nähere Auskunft erteilt das Bauamt. Offerten bis 2. Juli an die Gemeinderatskanzlei Brugg.

**Thurgau.** Kinderschule Amriswil. Erd-, Maurer-, Verputz-, Steinhauer-, Eisen-, Zimmer-, Spengler-, Dachdecker-, Glaser-, Schreiner-, Installations- und Malerarbeiten. Pläne und Eingabeformulare bei E. Scherb-Sallmann in Amriswil. Termin 30. Juni.

**Thurgau.** Sennereigesellschaft Buhwil bei Bürglen. Maurer-, Zimmermanns- und Schreinerarbeiten, zirka 80 lauf. Meter 15 cm T-Balken für das Käseriegebäude. Nähere Auskunft beim Präsidenten, Schulpfleger Rüegger in Buhwil. Offerten bis 25. Juni an denselben.

**Schweizer. Bundesbahnen, Kreis III.** Gesamtbauarbeiten für die Vergrößerung des Aufnahmegebäudes und die Veretzung des Abortgebäudes auf der Station Müschlikon. Pläne zc. auf dem Hochbau-Bureau des Ingenieurs des Kreises III, im alten Rohmaterialbahnhof Zürich. Offerten bis 27. Juni mit Aufschrift „Hochbauten auf d. Station Müschlikon“ an die Kreisdirektion III.

**Schweizer. Bundesbahnen, Kreis III.** Eiserner Dachkonstruktionen für zwei Neubauten an die Lokomotivremise in Zürich (ca. 14 t Konstruktions-eisen u. 140 m<sup>2</sup> Draht-