

**Zeitschrift:** Illustrierte schweizerische Handwerker-Zeitung : unabhängiges Geschäftsblatt der gesamten Meisterschaft aller Handwerke und Gewerbe

**Herausgeber:** Meisterschaft aller Handwerke und Gewerbe

**Band:** 24 (1908)

**Heft:** 26

**Rubrik:** Aus der Praxis - für die Praxis

### **Nutzungsbedingungen**

Die ETH-Bibliothek ist die Anbieterin der digitalisierten Zeitschriften. Sie besitzt keine Urheberrechte an den Zeitschriften und ist nicht verantwortlich für deren Inhalte. Die Rechte liegen in der Regel bei den Herausgebern beziehungsweise den externen Rechteinhabern. [Siehe Rechtliche Hinweise.](#)

### **Conditions d'utilisation**

L'ETH Library est le fournisseur des revues numérisées. Elle ne détient aucun droit d'auteur sur les revues et n'est pas responsable de leur contenu. En règle générale, les droits sont détenus par les éditeurs ou les détenteurs de droits externes. [Voir Informations légales.](#)

### **Terms of use**

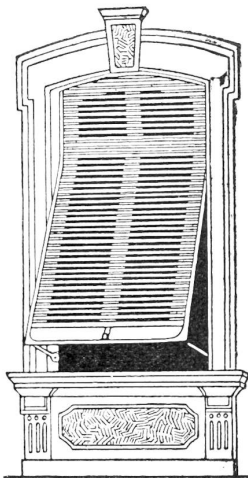
The ETH Library is the provider of the digitised journals. It does not own any copyrights to the journals and is not responsible for their content. The rights usually lie with the publishers or the external rights holders. [See Legal notice.](#)

**Download PDF:** 18.03.2025

**ETH-Bibliothek Zürich, E-Periodica, <https://www.e-periodica.ch>**

# Wilh. Baumann, Horgen

## Rolladen-Fabrik



871  
**Ältestes Etablissement dieser Branche in der Schweiz**  
 Vorzüglich eingerichtet.

**Holzrolladen aller Systeme.**

**Rolljalousien**

mit eiserner Federwalze  
 eingeführt 1892; vorzügl. bewährt  
 Praktisches und bestes System,  
 besonders für

**Schulhäuser, Hotels etc.**

**Zugjalousien • Rollschutzwände**

• **Jalousieläden** •

Ausführung je nach Wunsch in einheimischem  
 nordischem oder überseeischem Holze.



**Vertreter:** Herr **Emil Zürcher**, Baumeister, Heiden.  
 „**Max Stephan**, Schlossermeister, Pérolles-Freiburg.

Möbel- und Baukremer“ (Greiner & Pfeiffer) in Stuttgart oder von einer Buchhandlung zur Ansicht zu bestellen. Preis der Lieferung Mk. 2.50, für Abonnenten des „S. u. B.“ nur 2 Mark.

## Aus der Praxis — Für die Praxis.

NB. Verkaufs-, Tausch- und Arbeitsgesuche werden unter diese Rubrik nicht aufgenommen; derartige Anzeigen gehören in den Inseratenteil des Blattes. Fragen, welche „unter Chiffre“ erscheinen sollen, wolle man 20 Cts. in Marken (für Zusendung der Offerten) beilegen.

### Fragen.

**766.** Wer hätte eine gebrauchte, möglichst vertikale Thonröhrenhandpresse abzugeben und wer liefert solche in der Schweiz? Gesf. Offerten an Ziegelei Hochdorf A.-G., in Hochdorf.

**767.** Wer liefert einen Kessel für Acetylen-Gasverzeugung für eine Einrichtung zu 5 bis 10 Lampen, in gebrauchtem Zustande oder auch neu?

**768.** Wer hätte eine gut erhaltene Bandsäge mit einem Rollendurchmesser von 850 mm abzugeben? Offerten unter Chiffre B 768 an die Expedition.

**769.** Wer vermietet oder verkauft per sofort neuen oder auch gebrauchten, kleinen, fahrbaren Drehrahmen auf Rollbahnmagazin montierbar, 600 mm Spur, für Steinbruchbetrieb, mit Tragkraft von 80 bis 100 Doppelzentner. Gesf. Offerten unter Chiffre B 769 an die Expedition.

**770 a.** Wer liefert an Installateure einfache, glatte Bodenplättli, für Badezimmer und Aborte?

**770 b.** Wer liefert Waschmaschinen „System Krauß“ an Händler? Gesf. sofortige Offerten unter Chiff. S 770 an die Exped.

**771.** Wer hätte einen in ganz gutem Zustande befindlichen Hobelmesserschleifschlitten auf einen Schleifstein zu schrauben oder eine einfache Schleifmaschine mit Handvorschub billig abzugeben? Ferner ein eisernes Schleifsteingestell, mit oder ohne Stein, für Kraftbetrieb, für Steine von 60 bis 70 cm Durchmesser und 10 bis 12 cm Breite. Offerten unter Chiffre B 771 bef. die Exped.

**772.** Wer fabriziert als Spezialität Stühle mit Lederstoffpolster? Offerten unter Chiffre K 772 bef. die Exped.

**773.** Wer hätte von einer demontierten Akkumulatoren-Batterie positive Platten abzugeben in der Größe von 170×300 oder eine gebrauchte Batterie mit gleich großen Platten. Offerten unter Chiffre L 773 an die Exped.

**774.** Wer liefert trockene, möglichst asireine und feinjährige Kottannenleisten für Schulwandtafelrahmen, ca. 400 lfm., 100 mm breit, 30 mm dick, allseitig behobelt, mit oder ohne Nut und Fias? Offerten franko Magaz an C. Schindler, Schieferwerke, Pfäfers.

**775.** Welche leistungsfähige Schreinerei wäre imstande zu billigen Preisen Waagegestelle in Eichenholz für Dezimalwaagen und größere Brückenwaagen herzustellen. Offerten unter Chiffre S 775 an die Exped.

**776.** Wer liefert gebrauchte, gut erhaltene Automotoren 2 bis 4 HP? Ausführliche Offerten unter Chiffre B 776 an die Exped.

**777.** Wer ist Lieferant von trockenem Eichenholz 25 mm dick und von Tannenbrettern 45 mm per sofort? Offerte mit Preisangabe unter Chiffre B 777 an die Expedition.

**778.** Wer hätte ein gebrauchtes, aber noch gut erhaltenes Trommelgebläse mit Gewichtsantrieb billig abzugeben? Offerten unter Chiffre Z 778 an die Expedition.

**779.** Wer würde eine Dampfheizung mit Condensstöpfen umändern in eine solche, bei welcher das verdampfte Wasser wieder in's Reservoir zurückläuft? Oder welche Art wäre besser? Die Heizung dient für eine Schreinerwerkstatt mit 24 Arbeitern. Offerten unter Chiffre K 779 an die Expedition.

**780.** Wer erstellt vorteilhaft (für Italien bestimmt) zwei Kühlanlagen mit Eisfabrikation?

**781.** Wer hätte eine gebrauchte kombin. Hobel- und Abrichtmaschine, ca. 500 mm Tischbreite, billig abzugeben. Angabe des Fabrikates und des Preises erwünscht unter Chiffre S 781 an die Exped.

**782.** Wer hätte zirka 10 bis 20 Fenster, gebraucht, gut erhalten, mit Oblicht, zirka 1,80 m hoch oder höher abzugeben und zu welchem Preise? Offerten unter Chiffre A 782 an die Exped.

**783.** Wer liefert Strohköpfe zum Einbinden von Wasserleitungen und zu welchem Preise? Offerten unter Chiffre K 783 an die Exped.

**784.** Wo bezieht man am billigsten und besten Fensterfischband und Nickelcremone und wo kauft man ganz sauberes Glas und zu welchem Preise gegen bar? Offerten befördert die Exped. unter Chiffre K 784.

**785.** Wer könnte mir 2 Stück Drahtseilscheiben, eine von 900 bis 1000 und eine von 800 bis 900 mm Durchmesser liefern? Bohrung soll 50 mm sein und das Drahtseil 8 bis 9 mm Durchmesser haben.

**786.** Wer liefert gebrauchte gut erhaltene Wellbleche, ca. 3—500 m<sup>2</sup>. Offerten unter Chiffre B 786 an die Exped.

**787.** Welches sind die besten Ventilatoren um den Dampf von einer Dampfmaschine in's Freie abzuziehen, damit der Dampf sich nicht im Dampfszimmer lagert und die Gesundheit des Dampfpersonals gefährdet? Zieht ein Ventilator besser ab wenn er in der Nähe der Maschine ist, oder besser wenn er weiter entfernt und mittelst Holzrohr mit dem Dämpferaum verbunden ist? Fragesteller haben eine Ventilationsanlage in letzterem Sinne, welche aber nicht genügend abzieht.

**788.** Wer hätte eine kleine noch gut erhaltene Spindelpreße billig abzugeben? Gesf. Offerten an Wagner & Gau, mech. Werkstatt, Altstätten (Rheintal).

**789.** Wer ist Lieferant von Kistenbrettern, 12 und 14 mm stark, 18—38 cm breit, bei einem Bedarf von 10—15 Waggons per Jahr? Preisofferten unter Chiffre H B 769 an die Exped.

### Kanderner

# Feuerfeste Steine u. Erde

der Tonwerke Kandern 2181 a  
 (Generalvertretung für die Schweiz.)

## VULKAN-ZEMENT

hochfeuerfest, ca. 1600—1800° (Segerkegel 32—35).

## Glasierte Wand-Platten Spaltviertel und Backsteine

## KOCH & C<sup>IE</sup>

vorm. E. BAUMBERGER & KOCH

Telephon  
 No. 2977.

Baumaterialienhandlung  
**BASEL.**

Telegr.-Adr.:  
 Asphalt-Basei.

## Antworten

Auf Frage 690. Amerikanische Mühlsägen- und Fräsenblätter liefert bestens unter Garantie zu billigsten Preisen: F. Bender, Oberdorfstraße 9, Zürich 1.

Auf Frage 715. Schöne Dachschindeln, 33 cm lang, 6 bis 7 cm breit, liefert billigt franko Abgangstation: Friedr. Rüttche, Dachdeckermeister, Büttschwil, (Toggenburg).

Auf Frage 715. Dachschindeln, sowie Kungschindeln in jeder Stärke liefert P. Müller, Schindelfabrik, Gorgen.

Auf Frage 726. Transmissions-Kettenübertragungen in modernster Ausführung liefern Brandenberger & Christen, Zürich, Thalacker 46.

Auf Frage 729. Die Feuchtigkeit fragl. Gebäudes hat ihren Ursprung im Erdboden und wird durch Beton-, Gips- oder Sägespänhüsteine in betr. Wohnung hinauf befördert. Die Erdfeuchtigkeit trägt sich demzufolge auch auf den Fußboden und die Möbel über. Um radikale Abhilfe zu treffen, ist die Isolierung dieser aufsteigenden Feuchtigkeit absolut notwendig. Für die Wände sind hierfür Korkplatten und für die Böden Kork-Terrazzo-Beläge, deren Isolierschicht die Feuchtigkeit vollständig absondert, die sichersten Abhilfsmittel.

Auf Frage 729. Ihre Wohnung kann nur feucht sein, wenn der armierte Zimmerboden resp. Decke über der Werkstatt aus grobem Kies und zu wenig Sand, wodurch kleine Hohlräume im Beton sich bilden, ausgeführt ist. Jene Hohlräume sind Aufnehmer der Dünste und bei Temperaturwechsel bildet sich am freien Kiesel bekanntlich auch Wasser und dieses verdunstet langsam in die oberen Räume, wo Sie wohnen.

Die Holz- oder Sägmehlsteine, wenn sie trocken ausgemauert würden, tragen keine Schuld; viel Schuld kann vielleicht die Lage der Werkstatt und Wohnung überhaupt tragen; ist diese von Licht und Luft umgeben und hoch und wird das Lüften nicht unterlassen, so ist es kaum möglich, daß es feucht ist. Ist es aber doch der Fall, hilft am besten die Anlage einer Wasserheizung in der Werkstatt, mit Abgabe von Wärme mittelst Rohre und Heizkörper in die oberen Räumlichkeiten. In dunnigen, schattigen, tief gelegenen Wohnungen, wie hier anzunehmen ist, helfen auch Kork-Isolierungen zu wenig. Wünsche Fragesteller kennen zu lernen.

Auf Frage 732. Für Ihren Zementkasten dürfte sich mein Pyrolin jedenfalls am allerbesten eignen; weil damit bestrichene Wände für alle Flüssigkeiten undurchdringlich werden und Mauern vor Zersprengen durch Säuren in hohen Maße schützt. Einzige Bezugsquelle bei H. Tröger, Zürich 1.

Auf Frage 735. Rollen für Ausstellungskästen führen in verschiedenen, neuesten Ausführungen als Spezialität: Hans Schneeberger & Co., Basel.

Auf Frage 735. Spiegelglasfassungen in Messing für Schieb- fenstertüren mit Röllchen ist meine Spezialität und siehe ich mit Zeichnungen ev. gerne zu Diensten: Jof. Merfing, Dornach.

Auf Frage 736. Gussfenster als Spezialität für Fabrikbauten liefert A. Probst-Rütter, Fabrikation, Handel und Ver- tretungen, Kilchberg b. Zürich, seit Jahren und stehen prima Refe- renzen zu Diensten.

Auf Frage 738. Schraubzwingen liefert in diversen Aus- führungen in prima Qualität billigt: F. Bender, Oberdorfstr. 9, Zürich 1.

Auf Frage 740. Wir übernehmen Untersuchungen und Kraft- messungen von sämtlichen vorkommenden Kraft-Maschinen zu billigen Preisen und dienen gerne mit unverbindlichen Spezial- offeren: Brandenberger & Christen, Zürich, Thalacker 46.

Auf Frage 741. J. Brun & Cie., Nebikon, haben ca. 100 m gebrauchte, galvanisierte Röhren, 1", abzugeben.

Auf Frage 744. 3-4 HP Motoren jeder Stromart liefert zu den günstigsten Bedingungen: Jules Ziegler, Ingen. elektr. Licht- und Kraftanlagen, Basel.

Auf Frage 746. Asbest liefert jedes beliebige Quantum und in jeder gewünschten Ausführung sortiert: A. Wiederkehr- Buchholzer, Müschlikon-Zürich, General-Vertreter für die Schweiz der Mannheimer Gummi-, Guttapercha- und Asbest-Fabriken.

Auf Frage 746. Wenden Sie sich gefl. an Société des Amiantes de Pos-biavo (Graubünden).

Auf Frage 746. Für den Bezug von größeren Posten Asbest wenden sie sich an Rob. Jacob & Cie., Techn. Engros-Geschäft, Winterthur, welche Firma Ihnen vorteilhafteste Anstellung machen kann.

Auf Frage 750. Die Manna-Bach-, Heiz-, Dörr- und Brat- öfen von G. A. Benkert in Narberg sind zur Beheizung kleiner und größerer Werkstätten das Beste und Zweckmäßigste. Inner 5 Minuten ist gesunde Wärme genügend da und ist jedes Heiz- material dienlich. Er ist transportabel, auf Wunsch fahrbar und dienlich zu verschiedenen Zwecken. Man verlange illustrierten Prospekt.

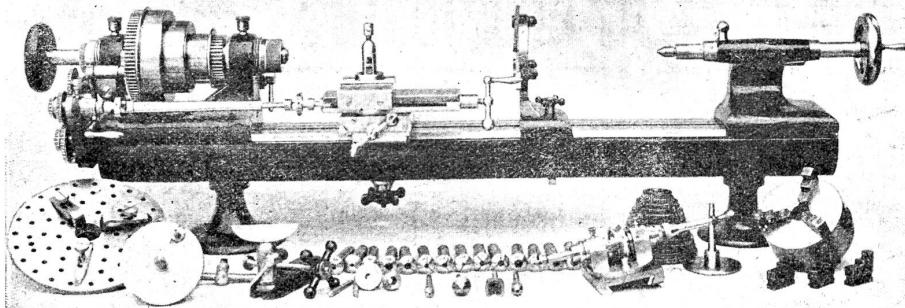
Auf Frage 750. Geeignete Defen zur Beheizung größerer mechanischer Werkstätten, mit und ohne automatischer Regulierung, liefert und steht Ihnen mit Preisliste zu Diensten: J. Mayoral, Konstruktionswerkstätte, Zofingen.

Auf Frage 750. Die Eisengießerei der Maschinenfabrik vorm. Benninger & Co. in Uzwil liefert bestbewährte gußeiserne Defen für Werkstattheizung, die bei ihr im Betrieb beichtigt werden können und sich vermöge ihrer Zusammensetzung Räumlich- keiten verschiedenster Größe leicht anpassen lassen.

Auf Frage 756. Komplette Holztroden-Anlagen erstellt unter Garantie seit Jahren als Spezialität die Ventilatorenfabrik von Fritz Wunderli in Uster. Es wird — was hervorgehoben werden muß — nicht nur die übliche Garantie erteilt, sondern auch eine solche auf den Trockenerfolg und die Trockendauer und zwar sowohl für vorgetrocknetes als auch für frisch geschnittenes

# W. WOLF, Ingenieur, Zürich

vormals Wolf & Weiss



## Werkzeugmaschinen

— Permanente Ausstellung —

Spezialmaschinen für den Automobilbau  
Einrichtung ganzer Werkstätten

Präzisions-Fräsmaschinen aller Art  
in höchster Vollendung

sowie Drehbänke, Hobel- und Shaping-  
maschinen, Bohrmaschinen, 1582u  
Schleifmaschinen, Bohrwerke etc. etc.

Billigste, sauberste Liefer-  
ung aller 3237a

## Drechslerwaren,

Spezialist für

Massen- und  
Tapeziererartikel,

sämtliche

Kleinmöbel.

Th. Singer,

mechan. Drechslerei

Fruthwilen (Kt. Thurgau.)

Messing-  
Rot-  
Bronze-  
GUR Aluminium  
Zink

1751

liefert schnell, sauber und  
dicht, nach eigenen oder ein-  
gesandten Modellen die

Metallgiesserei Gimpert & Cie.  
Küsnacht-Zürich.

**Robert Jacob & Co.**  
**Winterthur**

empfehlen 2 u

**Verbesserte Oelsparapparate**  
**Oelreinigungsapparat „Exakt“**  
**Oelkannen, diverse Systeme**  
**Schmierapparate jeder Art**  
**Cylinder- und Maschinenöle**  
**Konsistente Maschinenfette**  
**Putzfäden und Putzlappen.**

MASCHINENOELE  
&  
FETTE  
R. J. & C<sup>LE</sup>  
N<sup>o</sup> 1415  
HUILES ET GRAISSSES  
POUR MASCHINES

ORELL FÜSSELI

Holz. Eine große Anzahl erstklassiger Referenzen stehen zur Verfügung.

Auf Frage 758. Wir liefern billigt garantiert wetterfestes Blatt-Aluminium: Gebr. Höchner, Berned.

Auf Frage 760. Abriehobelmaschinen, sowie alle übrigen Holzbearbeitungsmaschinen liefern vorteilhaft: H. von Arx & Co., Zürich I.

Auf Frage 761. Werkzeuge, komplet, für Schlosser, liefern zu billigem Preise: F. Brun & Cie., Bauwerkzeugfabrik, Nebikon.

Auf Frage 762 a. Zapfenschneidmaschinen liefern äußerst vorteilhaft: H. von Arx & Co., Zürich I.

Auf Frage 762 a. Neue Zapfenschneidapparate, sowie Schlißscheiben, 30 bis 40 cm Durchmesser, erhalten Sie am vorteilhaftesten bei C. Kärcher & Co., Zürich I.

Auf Frage 762 a. Gebrauchte Zapfenschneidapparate und Schlißscheiben von 30—40 cm Durchmesser liefert die Maschinenfabrik Landquart Gebr. Wälchli & Co.

Auf Fragen 762 a und b. Wenden sie sich an Aug. Drexler, techn. Bureau, Luzern.

Auf Frage 763. Wagner und Gau, mech. Werkstatt, Altstätten (Rheintal) sind gerne bereit, betr. Apparat anzufertigen.

Auf Frage 764. Die Firma A. Meyer in Laufen (Kanton Bern) könnte wegen Nichtgebrauch einen gut funktionierenden 5 PS-Benzinmotor zu halbem Preise abgeben.

Auf Frage 764. Wir haben einen gebrauchten, aber noch sehr gut erhaltenen Benzinmotor von 4 HP vorrätig und können solchen sofort und vorteilhaft liefern. Robert Mebi & Cie., Zürich V.

### Submissions-Anzeiger.

Der Nachdruck dieser vollständigsten Zusammenfassung aller in der Schweiz publizierten Submissionen ist unterliegt. Die Redaktion

**Zürich. Elektrizitätswerk der Stadt Zürich. Albulawerk. Schlosser-, Glaser-, Schreiner- und Malerarbeiten für die Bauten in Chur, Ragaz u. Unterterzen. Pläne zc. je abends 5—6 Uhr im Hochbau-Bureau in Ragaz. Eingaben mit Aufschrift „Eingabe für Arbeiten an den Fernleitungshochbauten“ bis 10. Oktober an den Bauvorstand II der Stadt Zürich.**

**Bern. Käseereignossenschaft Mühleberg. Bauarbeiten für ein neues Käseereigngebäude. Plan zc. bei Präsident Gottfr. Schmid, Landwirt in Marfeldingen. Eingaben bis 10. Oktober an denselben.**

**St. Gallen. Neubau der Anstalt Kappelhof, Kronbühl. Wand- u. Betonplättbeläge, Parkett- u. Riemenböden, Schreinerarbeit, Türbeschläge und Schlosserarbeit. Pläne zc. je vorm. 9—12 Uhr im techn. Bureau, Stadthaus, 2. St. Preiseingaben bis 2. Oktober an das technische Bureau der Ortsgemeinde St. Gallen.**

**St. Gallen. Schulhausbau Rempraten auf dem Lenggis. Rolladenlieferung, Glaserarbeiten, Boden- u. Wandplatten, Riemenböden, Wasserversorgung (Quellfassung, 1 Reservoir, Rohrleitung zirka 320 m). Pläne zc. bei Architekt Adolf Gaudy,**

Zweigbureau Napperswil. Offerten mit entsprechender Aufschrift bis 27. September an Schulpräsident Winiiger in Rempraten.

**St. Gallen. Alpenverwaltung von Lauc-Gräppelen. Eisenerne Brücke in Unterlane über die Thur: Erstellung der beiden Sockel und Lieferung und Montage der Brücke (T-Balken mit Zoresbelag). Schopf und Schweinefaltung auf der Niese in Hintergräppelen: Maurer-, Zimmer- und Dachdeckerarbeiten (Schindelbedachung). Reparieren von „Hermannschopf“ auf Nutteli. Offerten bis 30. September an Verwaltungspräsident A. Looper zum „Hirschen“.**

**Vaud. Société de laiterie de Gressy. 1. Environ 150 m<sup>2</sup> de planches pour tablars à fromage de 70—80 cm. de largeur. 2. Foyer fermé pour la chaudière. 3. Agrandissement des étables à porcs, etc. Les entrepreneurs peuvent prendre connaissance des conditions auprès du président de la société et devront se reacoctrer en assemblée du comité le 26 septembre à 2 heures de l'après-midi.**

**Eidgenossenschaft. Drei Stallgebäude bei der Kaserne in Thun. Erd-, Maurer-, Kanalisations-, Steinhauer- (Hartstein und Kunststein), Zimmer-, Spengler- und Schieferbedachungs-Arbeiten, Konstruktion in armiertem Beton (Dachbinder). Pläne zc. im Bureau der eidgen. Bauinspektion in Thun. Eingaben mit der Aufschrift „Angebot für Stallgebäude Thun“ bis 30. September an die Direktion der eidgenössischen Bauten in Bern.**

**Eidgenossenschaft. Zentralheizungsanlagen für die neuen Postgebäude in Appenzell und Schwyz. Pläne zc. bei der Direktion der eidg. Bauten in Bern, Bundeshaus Westbau, Zimmer 146. Auskunft daselbst.**

**Schweizer. Bundesbahnen, Generaldirektion. Lieferung folgender Schwellen:**

|                  |   |
|------------------|---|
| ca. 22,000 Stck. | eichene oder buchene Bahnschwellen à 2,70 m lang, 15/25 cm stark  |
| " 6,000 "        | " " " " " " " 2,50 " " " 15/25 " "  |
| " 18,000 "       | " " " " " " " 2,40 " " " 15/24 " "  |
| " 4,000 "        | " " " " " " " 1,90 " " " 13/18 " "  |
| " 15,000 "       | föhrene oder lärchene " " " 2,70 " " " 15/25 " "  |
| " 14,000 "       | " " " " " " " 2,40 " " " 15/24 " "  |
| " 5,000 "        | tannene " " " " " " " 2,40 " " " 15/24 " "  |
| " 2,100 "        | eichene Weichenschwellen in diversen Längen und Querschnitten 15/25 cm und 15/30 cm mit einem Kubikinhalte von zirka 264 m <sup>3</sup> . |
| " 1,520 "        | eichene Brückenschwellen in diversen Längen und Querschnitten mit einem Kubikinhalte von zirka 217 m <sup>3</sup> .                       |

Je nach den eingehenden Angeboten behält sich die Bahnverwaltung vor, die vorstehend angegebenen Stückzahlen hinsichtlich der verschiedenen Holzarten abzuändern.

Ablieferung: Die Ablieferung der Schwellen soll auf einer in der Offerte anzugeben Station der schweizerischen Bundesbahnen spätestens Ende Mai 1909 erfolgen.

Endtermin für die Einreichung der Angebote: 26. Sept. 1908.

Für die Lieferung sind die allgemeinen Bedingungen und besonderen Vorschriften betreffend die hölzernen Bahnschwellen