

**Zeitschrift:** Illustrierte schweizerische Handwerker-Zeitung : unabhängiges Geschäftsblatt der gesamten Meisterschaft aller Handwerke und Gewerbe

**Herausgeber:** Meisterschaft aller Handwerke und Gewerbe

**Band:** 25 (1909)

**Heft:** 48

**Rubrik:** Aus der Praxis - für die Praxis

### **Nutzungsbedingungen**

Die ETH-Bibliothek ist die Anbieterin der digitalisierten Zeitschriften. Sie besitzt keine Urheberrechte an den Zeitschriften und ist nicht verantwortlich für deren Inhalte. Die Rechte liegen in der Regel bei den Herausgebern beziehungsweise den externen Rechteinhabern. [Siehe Rechtliche Hinweise.](#)

### **Conditions d'utilisation**

L'ETH Library est le fournisseur des revues numérisées. Elle ne détient aucun droit d'auteur sur les revues et n'est pas responsable de leur contenu. En règle générale, les droits sont détenus par les éditeurs ou les détenteurs de droits externes. [Voir Informations légales.](#)

### **Terms of use**

The ETH Library is the provider of the digitised journals. It does not own any copyrights to the journals and is not responsible for their content. The rights usually lie with the publishers or the external rights holders. [See Legal notice.](#)

**Download PDF:** 16.03.2025

**ETH-Bibliothek Zürich, E-Periodica, <https://www.e-periodica.ch>**

## Aus der Praxis — Für die Praxis.

NB. Verkauf-, Tausch- und Arbeitsgesuche werden unter diese Rubrik nicht aufgenommen; derartige Anzeigen gehören in den Zusatzen des Blattes. Fragen, welche „unter Chiffre“ erscheinen sollen, wolle man 20 Cts. in Marken (für Zusendung der Offerten) beilegen

### Fragen.

- 1424.** Gibt es etwas besseres, um Drechslermarken zu schleifen als gewöhnliches Flintpapier, oder existiert eine Maschine für solchen Zweck? Offerten unter Chiffre R 1424 an die Exped.
- 1425.** Wer liefert die besten Einsatzgatter, oder hätte jemand einen älteren, gut erhaltenen abzugeben? Antwort mit Preisangabe an Karl Lüthi, Sägerei, Trub i. Emmenthal.
- 1426.** Wer liefert Holzschrauben, diverse Größen, vorteilhaft? Offerten an F. H. Hinderknecht, mech. Werkstätte, Neuhausen a. Rheinf. a.
- 1427.** Welches ist die beste, einfachste Büreauschreibmaschine für ein Holzgeschäft? Offerten unter Chiffre J M 1427 an die Expedition.
- 1428.** Benötige einen Antrieb-Riemen von 12 m Länge, 15—16 cm Breite, der eine Maximalkraft von 20 PS (Turbine) aushält, ohne sich zu strecken. Welche Art Riemen ist vorzuziehen und wer ist Lieferant? Gesl. Offerten an F. Aebin, Säge und Holzhandlung, Bicaues (Tura).
- 1429.** Wer hätte abzugeben außer Gebrauch gesetzte Maschinenachsen von 1 1/2—2 m Länge und 1 1/2—3 cm Durchmesser, oder andere runde oder fantige, genannte Dimensionen aufweisende, zum Pfählen verwendbare, billige Eisenstäbe? Offerten unter Chiffre S 1429 an die Exped.
- 1430.** Wer ist Lieferant von sogenannten Windrädchen, sowie Ventilatoren mit Uhrwerkbetrieb für Wiederverkäufer? Sofortige Offerten unter Chiffre M 1430 an die Exped.
- 1431.** Wer hätte eine gebrauchte Wendeltreppe von zirka 3—350 m Länge abzugeben? Offerten unter Chiffre S 1431 an die Exped.
- 1432.** Wer hätte eine neue oder gebrauchte, aber noch gut erhaltene Schlagleisten- oder Stiftenpuß-Dreschmaschine, fahrbar oder stabil, mit stündlicher Leistung von 150—250 Garben, für elektrischen Antrieb berechnet, kaufweise billig oder probeweise für einen Sommer abzugeben? Offerten samt näherer Beschreibung der Maschine unter Chiffre T 1432 an die Exped.
- 1433.** Wer wäre Abgeber einer älteren, gutgehenden Bandsäge für Kraftbetrieb? Offerten an M. Zampfen, Uetendorf (Bern).
- 1434 a.** Welche Firma liefert am billigsten zwei Waggon prima Doppelsalzziegel? **b.** Welche Firma liefert am billigsten ein Waggon prima Steinguttröge? Offerten mit Preisangabe an M. Machi & Cie, Baugeschäft in Bergiswil b. Willisau.
- 1435.** Wer hätte eine gut erhaltene 7—10 HP Dampfmaschine mit gut funktionierender Expansionssteuerung zu verkaufen; ferner einen gut erhaltenen, stehenden Dampfkessel mit 8 bis 10 m<sup>2</sup> Heizfläche, wenn möglich nicht unter 6 Atm. Arbeitsdruck? Gesl. Offerten unter Chiffre R 1435 an die Exped.
- 1436.** Die Abwässer einer im Keller befindlichen Koch- und Waschküche sollen in die zirka 1,50 m höher gelegene Kanalisation gepumpt werden. Wer liefert solche Pumpen, welches sind die ungefähren Kosten? Offerten unter Chiffre M 1436 an die Exped.
- 1437.** Wer liefert Formen für Gartenbordüren zu einer Zementpresse? Gesl. Offerten an Joh. Bürki, Maurermeister, Rüeggenschachen (Emmenthal).
- 1438.** Wie könnte man Häusern, welche von Zementsteinen erstellt und ausgefugt sind, durch das Alter unansehnlich und fleckig geworden, ein schöneres Aussehen geben? Gibt es eine dauerhafte Farbe, welche auf diesen Steinen haftet? Die städt. Bauverwaltung wünscht einen Verputz, glaube aber, daß dieser auf der glatten Fläche nicht haftet, wäre auch nicht gut auszuführen, da sämtliche Häuser an einem tiefen und breiten Fluße stehen.
- 1439.** Wer ist Lieferant von Schleifanlagen neuester Konstruktion und kleineren elektrischen Kraftmotoren? Offerten unter Chiffre B 1439 an die Exped.
- 1440.** Wäre jemand im Falle, eine Metalllegierung zu liefern in Guß, Blech oder Drahtform, die nicht teuer, oder nur wenig teurer als Schmiedeeisen, die aber weder rostet, noch oxydiert und doch ebenso zähe und dehnbar ist wie Schmiedeeisen? Offerten, eventuell mit Muster- und Preisangabe per Kg. unter Chiffre R 1440 an die Exped.
- 1441 a.** Wer könnte mir sofort zirka 200 m Wasserleitungsrohre liefern, 30 mm Lichtweite, und zu welchem Preise franko Station Regensdorf? Wie hoch kämen 45 mm Rohre oder 75 mm Rohre? **b.** Hätte vielleicht jemand 1—2 Balkongeländer, 120×260 cm, noch gut erhalten, abzugeben? Offerten an Heinz. Gujer, Watt-Regensdorf.
- 1442.** Wer liefert sofort zirka 50 m Ketten, 7 mm stark, oder 4 Stück à zirka 12 m mit langen Haken als Bundketten, wie sie die S. B. W. verwenden? Gesl. Offerten mit Preis per Kg.

und per m franko Grenchen an F. Zeker, Holzhandlung und Baugeschäft, Grenchen.

**1443.** Welche Firma liefert oder fabriziert gewalzte, eiserne Wetterfächer für Fensterfutter nach bestimmten Profilen?

**1444.** Wer liefert schmeres Benzin für Motoren? Gesl. Offerten mit Preisangabe unter Chiffre S 1444 an die Exped.

**1445.** Wer hätte gut erhaltene Treibriemen von 10, 7, 6 und 5 cm billig abzugeben? Offerten unter Chiffre O 1445 an die Exped.

**1446.** Wer liefert stets große Posten Kamintüren in guter Qualität? Neueste Preisofferten nebst Abbildung zc. unter Chiffre F 1446 an die Exped.

**1447.** Wer hätte eine Gelenkfüpelung billig abzugeben, 45 mm Bohrung? Offerten mit Preisangabe unter Chiffre B 1447 an die Exped.

**1448.** Wer hätte ein älteres Zementröhrenmodell, 15 cm Lichtweite, zirka 3,5—4 cm Wandstärke, zum Gießen, billig abzugeben? Offerten mit Preisangabe an Paul Früh, Maurerstr., Märswil (Thurgau).

**1449.** Wer liefert sofort ein Waggon englisch Riemen und Krallentäfer franko Station Gillingen gegen bar, 3 Monate Ziel? Offerten an Samuel Blafer, Schreiner, Gillingen-Uster.

**1450.** Wer teilt einer Sektion Schweiz. Schreinermeister und Möbelfabrikanten (ins Handelsregister eingetragen) Adressen mit für direkten Bezug von Glas, Leim, Beschläge zc.? Gesl. Adressen unter Chiffre S 1450 an die Exped.

**1451.** Wer liefert komplette Maschinen-Einrichtungen für die Fabrikation von Sternit? Offerten unter Chiffre V 1451 an die Exped.

**1452.** Wer hätte einen gebrauchten, aber noch gut erhaltenen Wassermesser für Dampfkessel (80 m<sup>2</sup> Heizfläche) abzugeben? Offerten mit nur äußerster Preisangabe, Beschreibung des Apparates und Angabe des Erstellers befördert unter Chiffre A 1452 die Exped.

**1453.** Wer ist Lieferant von ganz feinen Perlkäbchen in Eichenholz? Offerten mit Muster an F. F. Geiser, Aarburg.

**1454.** Wer ist Lieferant von Buchenrundholz, eventuell geschnitten und gedämpft, in Stärken von 45, 50 und 70 mm? Offerten unter Chiffre B 1454 an die Exped.

**1455.** Wer liefert Lärchenriegelholz? Offerten an Ernst Grüniger, Basel.

**1456 a.** Wer hätte schöne, saubere Hornstämme von 60 cm aufwärts, abzugeben? **b.** Wer hätte schöne, saubere Lindenstämme von 25 cm aufwärts abzugeben? Offerten mit äußerster Preisangabe unter Chiffre H 1456 an die Exped.

### Kanderner

## Feuerfeste Steine u. Erde

der Tonwerke Kandern 2239 a  
(Generalvertretung für die Schweiz.)

### VULKAN-ZEMENT

hochfeuerfest, ca. 1600—1800° (Segerkegel 32—35).

### Glasierte Wand-Platten Spaltviertel und Backsteine

## KOCH & C<sup>IE</sup>

vorm. E. BAUMBERGER & KOCH

Telephon No. 2977. Baumaterialienhandlung BASEL. Telegr.-Adr.: Asphalt-Basel.

### Antworten.

Auf Frage **1246.** Holzschrauben in allen Größen liefert vorteilhaft F. Bender, Eisenwaren, Oberdorfstraße 9, Zürich I. Große Posten zu ganz besonders günstigen Notierungen. Bitte um Quantumsangabe.

Auf Frage **1314.** Wir haben einen gebrauchten, jedoch gut erhaltenen Petrolmotor von 3—4 HP mit Garantie für guten Gang sofort abzugeben: Robert Nebi & Cie., Zürich I.

Auf Frage 1327. Wir haben einige Motoren von 3, 4, 5 und 6 HP, stationär und fahrbar, am Lager vorrätig und können solche zu günstigen Bedingungen und mit Garantie für guten Gang abgeben: Robert Nebi & Cie., Zürich I.

Auf Frage 1336. Wir haben sowohl gebrauchte Petrol- als auch Benzinmotoren in der gewünschten Größe vorrätig und freibleibend sofort lieferbar billigt abzugeben: Robert Nebi & Cie., Zürich I.

Auf Frage 1351. Die Reparatur von Schraubstöcken, daher das Anbringen neuer Schrauben oder Hülsen, sowie das Herrichten der Backen besorgen: Jb. Eichelberger & Cie., Niedwyl (Bern).

Auf Frage 1351. Bandsägeblätter lötet solid und sauber Rob. Zischner, Spezialreparaturwerkstätte für Kreis- und Bandsägen in Stäfa. Auf Wunsch werden die Blätter mit Maschine auch tadellos geschärft.

Auf Frage 1354. Lindenholzstäbe, 64x3x3 cm, liefert in trockener, aktreiner Ware zu 75 Fr. per 1000 Stück die Holzwarenfabrik Muotathal.

Auf Frage 1354. Lindenholzstäbe, rund und kantig, liefern billigt: Gebr. Frech, mech. Wagnerei, Siffach.

Auf Frage 1355. Davoseschlitten verfertigt engros: Ed. Seiler, mech. Wagnerei, Flämli.

Auf Frage 1356. Wir empfehlen uns zur Lieferung fragl. Rundstabhobelmachine bestens: H. von Arx & Cie., Zürich I.

Auf Frage 1357. Ein Anstrichmittel, um Betonmauerwerk wasserdicht zu machen, liefert Friedrich Beck, Börsach b. Basel.

Auf Frage 1358. Wir haben Steinbrecher in neuester, schmiedeiserne Konstruktion, kombiniert mit Sandwalzwerk, zur Fabrikation von Schotter oder Sand, in verschiedenen Größen am Lager vorrätig und können über bereits gelieferte Anlagen mit besten Referenzen dienen: Robert Nebi & Cie., Zürich I.

Auf Frage 1358. Steinbrecher sowie Walzwerkeanlagen liefern am vorteilhaftesten: H. von Arx & Cie., Zürich I.

Auf Frage 1358. Steinbrecher mit und ohne Walzwerk liefern J. Brun & Cie., Nebikon.

Auf Frage 1359 a. Kombinierte Abriecht- und Dickschleifmaschinen liefern sehr vorteilhaft: H. von Arx & Cie., Zürich I.

Auf Frage 1359 b. Metallschilder jeder Art liefert Emil Levinger, Zürich, Tiefenhöfe 8.

Auf Frage 1363. Nadsähe und Transmissionswellen beziehen Sie am besten bei H. von Arx & Cie., Zürich I.

Auf Frage 1363. Sowohl die benötigte Transmissionswelle als auch die Nadsähe mit Schienen können wir Ihnen vorteilhaft ab Lager abgeben: J. Brun & Cie., Nebikon.

Auf Frage 1364. Hätte eine kleine, eiserne Drehbank mit Supportfix für Fuß- und Kraftbetrieb zum Preise von 140 Fr. wegen Nichtgebrauch abzugeben: R. Brenneisen, Güterstrasse 103, Basel.

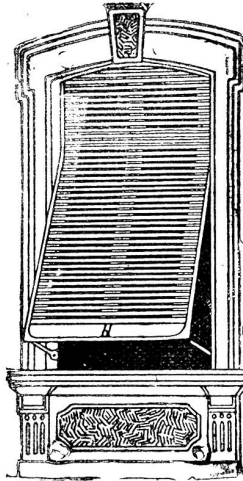
Auf Frage 1364. Eine sehr gute Holz- und Eisendrehbank, kombiniert mit kleiner Bandsäge und Bohrapparat, hat billigt abzugeben: Rob. Zischner, mech. Werkstätte, Stäfa.

# Wilh. Baumann, Horgen

## Rolladen-Fabrik

551n

Ältestes Etablissement dieser Branche in der Schweiz  
Vorzüglich eingerichtet.



### Holzrolladen — aller Systeme — Rolljalousien

mit eiserner Federwalze  
eingeführt 1892; vorzüglich bewährt  
Praktisches und bestes System,  
besonders für

Schulhäuser, Hotels etc.

### Zugjalousien Rollschutzwände Jalousieladen

Ausführung je nach Wunsch in einheimischem, nordischem oder überseeischem Holze

Auf Frage 1370. Einen 12 PS Schiffsmotor hätten billigt abzugeben: H. von Arx & Cie., Zürich I.

Auf Frage 1373. Baggermaschinen für Hand- und Kraftbetrieb liefert miet- und kaufweise: Fritz Marti A.-G., Bern.

Auf Frage 1373. Baggermaschinen liefert als Spezialität die Schweiz. Aktiengesellschaft für Feld- und Kleinbahnen-Bedarf, Drenstein & Koppel, Zürich.

Auf Frage 1373. Wir bitten um Aufgabe Ihrer werten Adresse und werden wir Ihnen mit billiger Offerte für eine Handbaggermaschine mit Siebvorrichtung an die Hand gehen: H. von Arx & Cie., Zürich I.

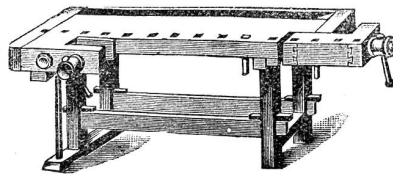
Auf Frage 1373. Wir haben momentan eine Baggermaschine mit aufmontiertem Benzinmotor vorrätig, welche wir zu günstigsten Bedingungen auch mietweise abgeben: Robert Nebi & Cie., Zürich I.

Auf Frage 1374. Armaturen neuester Konstruktion für Straßenpritzwagen liefert Fritz Marti A.-G., Bern.

Auf Frage 1374. Straßenprensungen sowie Bestandteile hierzu liefern zu günstigsten Preisen: H. von Arx & Cie., Zürich I.

# F. BENDER, Oberdorfstr.9, ZURICH I

Zinkzulagen  
LEIM

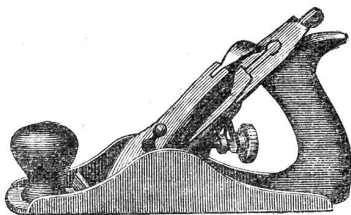


Fournierböcke  
und -Pressen

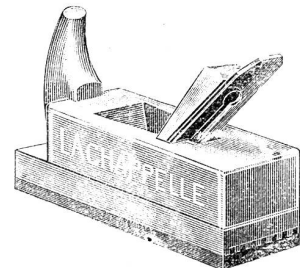
3688

## Hobelbänke la. Höbel

### HERRING Bildhauer- und Drechsler-Werkzeuge



Verlangen Sie neuesten Katalog  
üb. Holzbearbeitungswerkzeuge



GEWERBEMUSEUM  
WINTERTHUR

Auf Frage **1374**. Spreng-Vorrichtungen in best bewährter Ausführung, wie auch komplette Sprengwagen liefern: Robert Nebi & Cie., Zürich I.

Auf Frage **1375**. Mit Kupfervitriol imprägnierte Leitungsmasten (bestes Imprägnierverfahren) in den verschiedensten Längen und Stärken liefern sehr vorteilhaft: Gebr. Spychiger, Imprägnieranstalt, Midan bei Biel.

Auf Frage **1378**. Ich bin Lieferant von gedämpften, buchernen Stiegentritten und bitte um genaue Größenangabe, damit ich billigstes Angebot machen kann: Albert Stoll, Klingnau.

Auf Frage **1379**. Wir haben neue Steinbrecher in unserer anerkannt vorzüglichen Konstruktion mit schmiedeeisernen Seitenplatten in verschiedenen Größen stets vorrätig, auch haben wir momentan einen gebrauchten Steinbrecher für eine Leistung von 10–20 m<sup>3</sup> je nach Qualität des Materials billigt abzugeben: Robert Nebi & Cie., Zürich I.

Auf Frage **1379**. Steinbrecher liefert miet- und kaufweise: Fritz Marti A.-G., Bern.

Auf Frage **1379**. Wir hätten einen kleineren Steinbrecher, nur wenig gebraucht, 20 m<sup>3</sup> tägliche Leistung, sehr günstig abzugeben: H. von Arx & Cie., Zürich I.

Auf Frage **1380**. Wir empfehlen uns zur vorteilhaftesten Lieferung fragl. Bauholzfräse: H. von Arx & Cie., Zürich I.

Auf Frage **1380**. Wir hätten einige Bestandteile für eine Bauholzfräse inkl. Wagen billigt abzugeben und laden zur Befichtigung ein: J. Brun & Cie., Nebikon.

Auf Frage **1382**. Betreffend Fabrikation eines praktischen Haushaltungsartikels wende man sich an die mech. Drechslerei von Robert Studer in Ober-Buchfitten (Solothurn).

Auf Frage **1388**. Die Firma G. Leberer, mech. Werkstätte, Löh, hat wegen Nichtgebrauch eine bereits neue Schleif- und Poliermaschine für Kraftbetrieb, mit Voll- und Leerscheibe, billigt abzugeben und ersucht höflich um Adressangabe des Fragestellers.

Auf Frage **1388**. Neue Schmirgelschleifmaschinen, bestes Schweizerfabrikat, liefern vorteilhaftest Rob. Jacob & Cie., techn. Geschäft in Winterthur, welche Ihnen bereitwilligst Prospekte zusenden.

Auf Frage **1388**. Schmirgelschleifmaschinen in verschiedenen Ausführungen, zum Schleifen von Kreissägenblätter, Rehlmesser, Gattersägenblätter, Hobelmesser etc. liefern äußerst billig ab Lager: Rud. Brenner & Cie., Basel.

Auf Frage **1388**. Eine ganz wenig gebrauchte, wie neue doppelte Schmirgelschleifmaschine hat samt Scheiben wegen Anschaffung einer Spezialmaschine billigt abzugeben und ladet zur Befichtigung ein: J. Bleuler, Messerschmied, Zürich I, Rindermarkt 13.

Auf Frage **1388**. Schmirgelschleifmaschinen jeder Art, sowie Schleifscheiben fabrizieren als Spezialität und laden zu einer Befichtigung des Lagers ein: Mayer & Schmidt, Zürich V, Mühlebachstraße 174.

Auf Frage **1388**. Neue Schmirgelschleifmaschinen erhalten Sie zu vorteilhaften Preisen bei der Firma C. Karcher & Cie., Zürich I, Niederdorfstr. 32.

Auf Frage **1389**. N. Nimensperger, Elektro-Installateur, in Löh, installiert elektrische Aufzüge verschiedenen Systems.

Auf Frage **1389**. Aufzüge jeder Art für Hand- und Kraftbetrieb fabrizieren als Spezialität: J. Brun & Cie., Nebikon.

Auf Frage **1391**. Einen gebrauchten, aber sehr gut erhaltenen Benzinmotor von 6–8 PS hat billigt abzugeben: J. Lüthi, mech. Werkstätte, Worob (Bern).

Auf Frage **1391**. Einen gut erhaltenen Benzinmotor, liegend, von 6–7 HP, haben zu verkaufen: Jb. Sichelberger & Cie., Niedwyl (Bern).

Auf Frage **1391**. Einen gebrauchten, in tadellosem Zustande befindlichen 6–7 HP Benzinmotor (Sokomotivfabrik Winterthur) hat mit aller Garantie abzugeben: Alb. Schnell, Schmiede und Wagnerei, Gähwil (Toggenburg).

Auf Frage **1391**. Einen Benzinmotor, 6 HP, mit Magnetzündung, hat abzugeben: Wilh. Geßler, Arbon.

Auf Frage **1391**. Einen gebrauchten, noch ganz gut erhaltenen, betriebsfähigen Petrolmotor von 8 HP haben billigt zu verkaufen: Roost & Bäschlin, Schaffhausen.

Auf Frage **1391**. Sie finden eine ganze Anzahl Benzinmotoren verschiedener Konstruktionen und Leistungen, in gebrauchtem, aber sehr gutem Zustand, ab Lager billigt abzugeben, bei G. Bernheim-Bögeli, maschinentechn. Geschäft in Bern.

Auf Frage **1391** und **1394**. Wir haben einen 6 und einen 8 PS Motor zu günstigen Bedingungen abzugeben: H. von Arx & Cie., Zürich I.

Auf Frage **1392**. Treppensprossen und Pfosten liefert in sauberer Arbeit: S. Hermann, Drechsler, Baar.

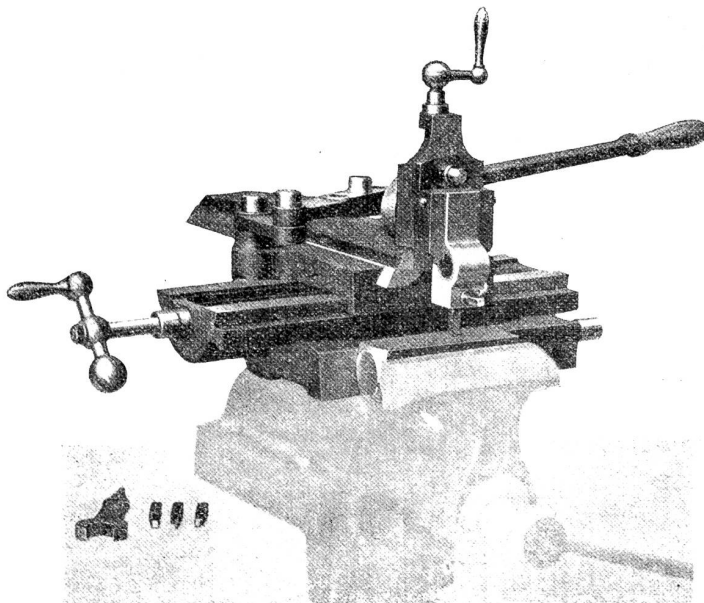
Auf Frage **1393**. Laufrollen in solidester Konstruktion liefern H. von Arx & Cie., Zürich I.

Auf Frage **1393**. Trag- und Laufrollen für Drahtseil-Transport liefert billigt die mech. Draht-, Hanf- und Baumwoll-Seilfabrik C. Dechslin zum Mandelbaum, Schaffhausen.

Auf Frage **1393**. Die betr. Tragrollen können wir Ihnen sofort billig liefern: J. Brun & Cie., Nebikon.

Auf Frage **1396**. Dörr-Anlagen in Verbindung mit bestehenden Zentralheizungen und auch mit separater Heizung ersetzt die Maschinenfabrik Fritz Wunderli in Uster, nach eigenem, vorteilhaftem System. Die Dörrung des Obstes geschieht durch

## W. Wolf, Ingenieur, Zürich, vormals Wolf & Weiss.



**Werkzeugmaschinen**  
 — Permanente Ausstellung —  
**Spezialmaschinen für den Automobilbau**  
 Einrichtung ganzer Werkstätten

Präzisions-Fräsmaschinen aller Art  
 in höchster Vollendung  
 sowie Drehbänke, Hobel- und Shaping-  
 maschinen, Bohrmaschinen, 1551 u  
 Schleifmaschinen, Bohrwerke etc. etc.

## Sofort zu verkaufen eine frisch restaurierte Sauggasmotoranlage

20–25 PS System Bächtold & Cie., Steckborn, wegen Nichtgebrauch, für Fr. 3500 gegenbar, ferner eine sehr gut erhaltene dreiseitige

## Hobelmaschine

45 cm Hobelbreite, Marke Landquart, mit ganz neuen Rundmesserköpfen und Messer nebst Vorgelege und Werkzeugen für Fr. 1550, gegenbar, wegen Anschaffung einer vierseitigen Hobelmaschine.

Offerten unter Chiffre R 675 befördert die Expedition.

## Paul Kienle

mechanische Drechslerei  
**Buchs** bei Aarau  
 empfiehlt sich für 667

## sämtl. Artikel

in Holz, Horn, Bein und Hartgummi etc. Saubere, präzise Ausführung, billige Preise.



reichliche Zirkulation von mäßig erhitzter Luft, wodurch ein vorzügliches, gleichmäßiges Produkt erzielt wird, das dem teuren amerikanischen Dörrofen an Güte überlegen ist. Bei dem bisher üblichen Dörf-Verfahren, wo das Obst bis 100° und sogar höher erhitzt wird, geht demselben das feine Aroma verloren, mit den Apparaten obiger Firma wird dieser Uebelstand vollständig vermieden. Der Brennmaterialverbrauch ist gering, da die Wärme aufs äußerste ausgenutzt wird.

Auf Frage 1397. Wir empfehlen uns zur Lieferung von Hobel- und Abrichtmaschinen in bewährtem System: H. von Arx & Cie., Zürich I.

Auf Frage 1402. Wenden Sie sich gefl. an die Gasmotoren-fabrik „Deuk“ A.-G., Zürich, welche Motor-Reparaturen prompt und sachgemäß ausführt.

Auf Frage 1402. Wenden Sie sich an Installateur Rimensperger in Löss, welcher soweit tunlich an stationären Motoren Reparaturen vornimmt.

Auf Frage 1402. Die mech. Werkstätte von Würzler & Hohl in Meilen (Zürich) übernimmt als Spezialität Reparaturen jeder Art an Motoren und wünscht mit Fragesteller in Verbindung zu treten.

Auf Frage 1402. Für Reparaturen jeder Art an Benzin- und Petrolmotoren empfiehlt sich bei billigster Berechnung bestens und wünscht mit Fragesteller in Verbindung zu treten: J. Lüthi, mech. Werkstätte, Borb.

Auf Frage 1402. Die Maschinenbauwerkstätte G. Magnenat-Rebmann in Uetikon übernimmt sämtliche Reparaturen an stationären und fahrbaren Explosions-Motoren und sämtlicher Bauarten. Langjährige Erfahrung.

Auf Frage 1405. Komplette Schlosserei-Einrichtungen, mit allen Maschinen, Werkzeugen, Motoren und Transmissionen, projektiert und liefert als Spezialität: G. Bernheim-Vögeli, maschinen-techn. Geschäft, Bern.

Auf Frage 1405. Eine sehr gut erhaltene Bohrmaschine mit Bohren, sowie verschiedene ältere Ambose hat billigst abzugeben: G. Glückiger, Hammerschmiede, Oberburg (Bern).

Auf Frage 1405. Eine Schneidkluppe, wie neu, wenig gebraucht, sowie neue Bohrmaschinen, Ambose, Richtplatten und Schneidkluppen können Sie zu vorteilhaften Preisen bei der Firma G. Karcher & Cie., Zürich I, beziehen.

Auf Frage 1407. Wir empfehlen uns zur Lieferung benötigter Bordürenform und belieben Sie uns die gewünschte Größe zc. anzugeben: J. Brun & Cie., Nebikon.

Auf Frage 1408. Für Lieferung von Drahtseilen für jeden Zweck empfiehlt sich die mech. Draht-, Hans- und Baumwoll-Seil-fabrik C. Dechslin zum Mandelbaum, Schaffhausen.

Auf Frage 1408. Außergewöhnlich billig können Sie das betr. Seil in gebrauchtem Zustande von uns erhalten: J. Brun & Cie., Nebikon.

Auf Frage 1411. Verschiedene Sorten Gummischoner für Türen und Fenster, sowie starke Ringschrauben mit ovalem Loch beziehen Sie zu günstigen Preisen bei der Firma G. Karcher & Cie., Zürich I, Niederdorffstr. 32.

Auf Frage 1411. Gummipuffer für Türen und Fenster liefert bestens J. Bender, Eisenwarenhandlung, Oberdorfstraße 9, Zürich I. Wenn Sie von den benötigten Ringschrauben mit ovalem Loch ein Muster einfordern, kann ich Ihnen wahrscheinlich vorteilhafte Offerte machen. Welches Quantum bedürfen Sie?

Auf Frage 1413. Kann Ihnen einen bereits neuen Backenbrecher sehr vorteilhaft für Ihren Zweck verkaufen: J. Ringgenberg, Mech., Zinterlaten.

Auf Frage 1414. Zwei starke, schöne Riemenscheiben mit gebogenen Armen, 850×200×50 und 960×160×60, sind vorrätig und können billigst bezogen werden von G. Glückiger, Hammerschmiede, Oberburg (Bern).

Auf Frage 1417. So lange unverkauft können wir Ihnen eine gut erhaltene Feldschmiede für Fußbetrieb abgeben: J. Brun & Cie., Nebikon.

Auf Frage 1419. Möbelgarnituren liefert billig und prompt die Firma G. Karcher & Cie., Zürich I, Niederdorffstr. 32.

## Submissions-Anzeiger.

Der Nachdruck dieser vollständigsten Zusammenstellung aller in der Schweiz publizierten Submissionen ist untersagt. Die Redaktion.

**Zürich.** Sekundarschulhausbau und Neubau der Kleinkinderschule in Thalwil. Erd-, Maurer-, Eisenbeton-, Steinhauer- (Granit u. Sandstein), Zimmer-, Gipfer- u. Installationsarbeiten, Zentralheizung. Pläne zc. je von 8–12 Uhr bei Architekt H. Müller in Thalwil. Offerten für sämtliche Arbeiten mit Ausnahme der Installation und Zentralheizung bis 5. März, für letztere zwei Arbeiten bis 19. März, mit der Aufschrift „Sekundarschulhausbau“ bzw. „Neubau der Kleinkinderschule“ an Nationalrat Koller in Thalwil, Präsident der Baukommission.

**Luzern.** Maurer- und Zimmerarbeiten für den Umbau an der Sigristenpfundschneise in Ebikon. Plan zc. bei Kirchmeier A. Widmer, Ebikon. Offerten bis 4. März an denselben.

**Schweizer. Bundesbahnen, Kreis I.** Neue Lokomotivremise mit Anbau und Wasserleitungen im Bahnhofs Sitten. 1. Los: Erd-, Maurer-, Zimmer-, Dachdecker-, Spengler-, Schreiner-, Schlosser- und Glaserarbeiten für die Lokomotivremise und den Wasserturm. 2. Los: Grabarbeiten, Wasserleitungen, Wasser-, Beleuchtungs- und sanitärische Einrichtungen, Wandverkleidungen. 3. Los: Sanierung und Anstrich eines Wasserreservoirs (System Inje) und des eisernen Dachstuhls für den Wasserturm. Pläne zc. für das erste und zweite Los im Bureau 76 des Oberingenieurs in Lausanne und beim Bahningénieur der VI. Sektion in Sitten, für das dritte Los im Brückenbau-Bureau 42 im neuen Verwaltungsgebäude in Lausanne. Eingaben mit der Aufschrift des Loses bis 8. März an die Kreisdirektion I in Lausanne.

**Zürich.** Elektrizitätswerk der Stadt Zürich. Lieferung der Bad- und Waschkücheneinrichtungen für den Wohnhaus- und Werkstätte-Neubau Guggach. Formulare zc. auf dem Bau-Bureau des Elektrizitätswerkes, Weitenplatz 1, 3. Etage, Zimmer Nr. 151. Eingaben mit der Aufschrift „Lieferung der Bad- und Waschkücheneinrichtung für den Wohnhaus- und Werkstätte-Neubau Guggach“ bis 28. Februar an den Vorstand des Baumfens II.

**Zürich.** Schreiner-, Schlosser-, Maler-, Tapezierer-, Parkettier- u. Installationsarbeiten der Geschäftsbauern Birmensdorferstr. 91 u. 93. Eingaben sofort an W. Amann & Pawelka, Lebensmittelgeschäft, Holandstr. 17 (Telephon 1867).

**Zürich.** Schulgemeinde Eschlikon-Wellikon. Buchener Parkettboden im Schulzimmer, zirka 70 m<sup>2</sup>, 16 m<sup>2</sup> tannene Riemenböden in der Lehrerwohnung, zirka 8 m<sup>2</sup> Kücheboden, neuer Ofen im Schulzimmer. Eingaben bis 28. Februar an den Präsidenten, Jak. Hasler, Eschlikon. Nähere Auskunft daselbst.

**Bern.** Gemeinde Neuzillingen. Zirka 3500 Markteine von 60 cm Länge. Offerten bis 28. Februar an die Gemeindefschreiberei. Auskunft daselbst.

**Bern.** Käseereigenschaft Siselen. Neuer Kücheboden und Dachreparatur. Anmeldungen bis 1. März an den Präsidenten, Rud. Meyer, Bäcker. Auskunft daselbst.

**Bern.** Schulhausbau Walterwil. Zimmer-, Dachdecker-, Spengler-, Gipfer-, Schreiner-, Schlosser- u. Malerarbeiten, Abortinstallation. Pläne und Vorschriften auf der Gemeindefschreiberei. Eingaben mit der Aufschrift „Angebot für Schulhausbauarbeit“ bis 5. März an den Präsidenten der Baukommission, U. Krähenbühl, Allfäll. Auskunft bei der Bauleitung, G. Christen in Büchberg.

**Bern.** Käseereigenschaft Gals. Neues Käseereigebäude. Maurer-, Zimmer-, Schreiner-, Spengler- und Dachdeckerarbeiten. Pläne zc. bei J. Schreier, Gals. Angebote bis 1. März an denselben.

**Berne.** Nouveau collège de Noirmont. Terrassement, maçonnerie, charpente, menuiserie, gypserie, peinture, serblanterie, serrurerie, vitrerie, parquets, asphaltage, couvertures, installations sanitaires et chauffage central. Plans, etc. à la mairie du Noirmont ou au bureau des architectes, MM. Renk et Wuilleumier, à Tavannes, dès 9 h. à midi pour Noirmont et de 10 h. à midi pour Tavannes. Les offres seront adressées jusqu'au 1er mars, à 8 h. soir, portant la mention: Soumission pour le nouveau collège — Maire du Noirmont. Soumissionner en même temps et séparément pour le chemin d'accès au dit collège.

**Solothurn.** Zirka 550 m Einfriedigung in der Liegenschaft Alarmit, Gem. Zuchwil. Pläne zc. im Bureau, Hauptgasse Solothurn. Eingabefrist bis 28. Februar.

GEWERBEMUSEUM  
WINTERTHUR

**E. Beck**

Pieterlen bei Biel-Bienne

Telephon Telephon  
Telegraph m-Adresse:

**PAPPBECK PIETERLEN.**

Fabrik für

**la. Holzzement Dachpappen**  
**Isolirplatten Isolirteppiche**  
**Korkplatten**

und sämtliche **Theer- und Asphaltfabrikate**  
**Deckpapiere**

roh und imprägniert, in nur bester Qualität,  
zu billigsten Preisen. 1314 u