

**Zeitschrift:** Illustrierte schweizerische Handwerker-Zeitung : unabhängiges Geschäftsblatt der gesamten Meisterschaft aller Handwerke und Gewerbe

**Herausgeber:** Meisterschaft aller Handwerke und Gewerbe

**Band:** 26 (1910)

**Heft:** 23

**Rubrik:** Aus der Praxis - für die Praxis

### **Nutzungsbedingungen**

Die ETH-Bibliothek ist die Anbieterin der digitalisierten Zeitschriften. Sie besitzt keine Urheberrechte an den Zeitschriften und ist nicht verantwortlich für deren Inhalte. Die Rechte liegen in der Regel bei den Herausgebern beziehungsweise den externen Rechteinhabern. [Siehe Rechtliche Hinweise.](#)

### **Conditions d'utilisation**

L'ETH Library est le fournisseur des revues numérisées. Elle ne détient aucun droit d'auteur sur les revues et n'est pas responsable de leur contenu. En règle générale, les droits sont détenus par les éditeurs ou les détenteurs de droits externes. [Voir Informations légales.](#)

### **Terms of use**

The ETH Library is the provider of the digitised journals. It does not own any copyrights to the journals and is not responsible for their content. The rights usually lie with the publishers or the external rights holders. [See Legal notice.](#)

**Download PDF:** 17.03.2025

**ETH-Bibliothek Zürich, E-Periodica, <https://www.e-periodica.ch>**

Fernthermometer angebracht, mittels deren die Temperatur der Zimmer an Ort und Stelle, sowie an der Kontrollstation durch elektrische Uebertragung vom Heizer im Kesselraum jederzeit abgelesen werden kann. Der Heizer ist so in der Lage, den Einflüssen des Sonnenscheins bezw. des Windes auf die Temperatur an der Nord- und Südseite des Gebäudes durch die Regulierung der Sammelleitung, welche in zwei Gruppen auf die nördliche und südliche Gebäudeseite verteilt ist, mit Hilfe der Absperrventile Rechnung zu tragen. Das bietet nicht nur hygienische, sondern auch ökonomische Vorteile.

Während der Heizperiode wird durch diese Heizanlage auch die Warmwasserbereitungsanlage des Instituts in Tätigkeit gesetzt. Bezüglich der Einzelheiten der Anlage weisen wir auf die Beschreibung derselben durch Herrn Direktor Beutter hin.

Die Ventilationsanlage des Instituts ist im wesentlichen eine Pulsionslüftung. Neben der Pulsionslüftung sind auch Aspirationsysteme für eine Anzahl Räume des Instituts notwendig gewesen. So werden die Tierstallungen sowie die Abortanlagen im Erdgeschoß durch Motoren, welche im Dachgeschoß aufgestellt sind, zur Unterstützung der Hauptventilationsanlage ventiliert. Die Zufuhr frischer und Abfuhr der verbrauchten Luft ist in dem Umfange vorgesehen, daß der Luftinhalt in den Laboratorien 1—2 mal pro Stunde, im Auditorium aber 3—4 mal erneuert wird. Die frische staubfreie

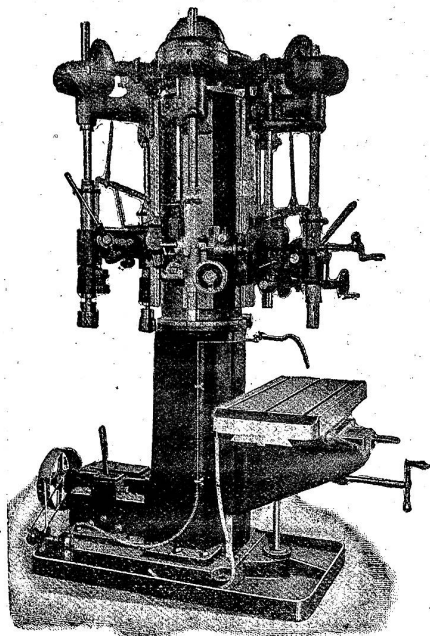
Luft wird, wie wir eingangs ausgeführt, durch einen bequem gangbaren Tunnel, der im Garten des Instituts in einem kleinen von Bäumen beschatteten Türmchen seinen Anfang nimmt, in den Vorraum der eigentlichen Ventilationsanlage geführt. Während der Heizperiode gelangt die Luft aus diesem Kanal in die Vorkammer. Von hier tritt die auf 12° C erwärmte Luft entweder allein oder nach Mischung mit kalter Luft in den Hauptverteilungskanal; zur Regelung der Luftzufuhr und Mischung dienen Schieber. Die erwärmte Luft wird aus dem Hauptverteilungskanal in die einzelnen Räume geführt. Um die warme Luft auch mit nicht vorgewärmter Luft mischen zu können, ist über dem Mischkanal ein Kaltluftkanal angeordnet, aus welchem die kalte Luft durch drei Öffnungen in den Mischkanal fällt, dessen hintere Abschlusswand den elektrisch angetriebenen Ventilator enthält. Dieser genannte Mischkanal kann aber in der Nichtheizperiode auch als direkter Durchgang der Ventilationsluft vom Vorraum zum Ventilator benutzt werden. („Bund“)

## Verschiedenes.

**Kunstschlossereiturs in Winterthur.** Nächsten Oktober beginnt an der Metallarbeiterschule Winterthur der 12. Fortbildungskurs für Kunstschlosserei. Derselbe ist für Arbeiter des Schlossergewerbes bestimmt, welche nach beendeter Meisterlehre oder mehrjähriger Praxis sich in praktischer und theoretischer Richtung weiter ausbilden lassen wollen. Der rege Besuch ist wohl als bester Beweis für die Nützlichkeit dieser Kurse anzusehen.

## W. Wolf, Ingenieur, Zürich

vorm. Wolf & Weiss



**Werkzeugmaschinen** Permanente Ausstellung  
Spezialmaschinen für den Automobilbau. Einrichtung ganzer Werkstätten.  
Präzisions-Fräsmaschinen aller Art in höchster Vollendung,  
sowie Drehbänke, Hobel- u. Shapingmaschinen, Bohrmaschinen 1473 u  
Schleifmaschinen, Bohrwerke etc. etc.

## Aus der Praxis — Für die Praxis.

NB. Verkaufs-, Tausch- und Arbeitsgesuche werden unter diese Rubrik nicht aufgenommen; derartige Anzeigen gehören in den Inseratenteil des Blattes. Fragen, welche „unter Chiffre“ erscheinen sollen, wolle man 20 Cts. in Marken (für Zusendung der Offerten) beilegen.

### Fragen.

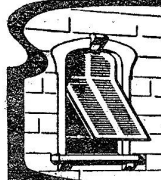
**678.** Welche Firma liefert oder erstellt Waren-Zusätze für Hand- oder Kraftbetrieb? Offerten unter Chiffre Sch 678 an die Exped.

**679.** Wer erstellt Luftventilatoren mit Federn- oder Spirital-Antrieb?

**680.** Wer erstellt schalldämpfende Linoleum-Unterlagen über armierte Beton- (Zellen) Decken, bezw. welches Material eignet sich am besten, wenn möglichst große Schallsicherheit erzielt werden soll?

**681.** Wer liefert eine neue, transportable Akkumulatoren-Batterie, Dynamostrom 120 Volt, 3 1/2 Ampère? Offerten mit näherer Beschreibung und Preisangabe unter Chiffre R 681 an die Exped.

**682a.** Wer hat einen älteren Elektromotor von 1 HP für Wechselstrom und Anschluß an 200 Volt Spannung billigt zu



**ROLLADEN**



**ROLLJALOUSIEN**

**WILH. BAUMANN HORGEN**



**JALOUSIELADEN**

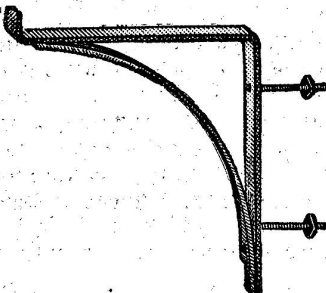


**ROLLSCHUTZWÄNDE**



# F. BENDER, Oberdorfstr. 9, ZÜRICH I

**Zinkzulagen  
LEIM**

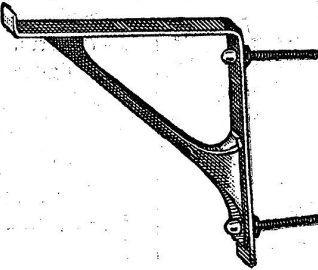


**Consolen**

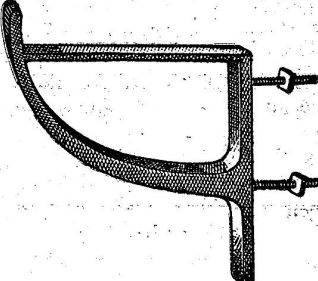
Verlangen Sie Prospekt.

## Hobelbänke Ia. Höbel

**HERRING Bildhauer-  
und Drechsler-Werkzeuge**



**Fournierböcke  
und -Pressen**



**Consolen**

Verlangen Sie Prospekt.

verkauft? **b.** Wie bewähren sich blecherne Ruderboote, existieren vielleicht Konstruktionsanleitungen über den Bau von Booten überhaupt?

**683.** Wer fertigt in erster Ausführung Zeichnungen bautechnischer Artikel an? Gesl. Offerten unter Chiffre Z 683 an die Exped.

**684.** Wer liefert wasserundurchlässige Unterlagen für Pflasterdecken? Offerten unter Chiffre B 684 an die Exped.

**685.** Wer liefert zirka 100 m<sup>2</sup> I. Klasse Bretter, 30 mm stark, oder roh zugeschnittene, parallele Riemen mit stehenden Jahrringen? Offerten an Gebr. Gasser, Zimmerei, Bach-Schwyz.

**686.** Welche Firma liefert Bauklammern und Drahtstifte? Offerten unter Chiffre W G 686 an die Expedition.

**687.** Wer hätte einen Waggon tannene Bretter von 15—40 mm, I. bis II. Klasse, absolut trocken, per sofort abzugeben? Offerten mit Preisangabe per m<sup>3</sup> unter Chiffre D 687 an die Exped.

**688 a.** Wer liefert windichere Petroleumlampen, geeignet für Restaurantgänge? **b.** Wer liefert fertige Gusstüren für Balchherde? **c.** Wer liefert Widder für 1" Leitungen bei 10 m Steigung? Offerten mit Preisangabe unter Chiffre A 688 an die Exped.

**689.** Wer hätte eine gebrauchte guterhaltene Bandsäge von 700—800 mm Nollendurchmesser billig abzugeben? Angebote unter Chiffre Z 689 an die Expedition.

**690.** Wer hätte zirka 400—500 m Rollbahngleise, 600 mm Spur, sowie 4—6 Seitentipper, 1/2 m<sup>3</sup>, fassend, und 3—4 Steintransportwagen, sowie 2 Drehscheiben abzugeben und zu welchem Preis? Offerten unter Chiffre B 690 an die Expedition.

**691.** Wer könnte 375 m schwarze Wasserleitungsröhren, 3 cm Lichtweite, gut erhalten, wenn auch gebrauchte, liefern und zu welchem Preise? Offerten an Ant. Raschle, Affordant, Wagenhalb (Zoggenburg).

**692.** Wer hätte einen einfachen Sägegatter, event. einen Rollgatter, noch in gutem Zustande, abzugeben?

**693.** Wer hätte zwei gebrauchte Riemenscheiben mit 60 bis 70 cm Durchmesser, 40—50 mm Breite und 40 mm Wellendurchmesser, billig abzugeben? Offerten an Joh. Vinkert, Buchdrucker, Laufenburg (Aarg.)

**694.** Wer liefert Ofenkacheln für mehrere Ofen? Katalog und Preisliste an Anton Machi, Baugeschäft, Schöb (Zürich).

**695.** Wer fabriziert und liefert „Terranova“-Material für Wandoverputz? Offerten mit Preisangabe unter Chiffre S 695 an die Exped.

**696 a.** Wer hätte eine ältere Heizungsanlage für eine Holztröckner abzugeben? **b.** Wer hätte eine ältere Zentralheizung in eine Möbelfabrik abzugeben?

**Bei event. Doppelsendungen bitten wir zu reklamieren,  
um unnötige Kosten zu vermeiden. Die Expedition.**

**697.** Welche Firma liefert Luzerner Sandsteinplatten in verschiedenen Größen für Bodenbelag? Offerten unter Chiffre B 697 an die Exped.

**698.** Wer liefert Weidenkörbe für Packung, Versandt und Transport?

**699.** Wer liefert sogen. querverleimtes Holz, wie es in neuerer Zeit auch für Möbel verwendet wird und das durch seine entsprechende Anordnung das Reißen verhindern soll? Offerten unter Chiffre B 699 an die Exped.

**700.** Wer liefert zirka 115 m<sup>2</sup> gedämpfte Buchenparketts, Ia., gegen Kasse? Preisofferten an C. Goldinger, Schreinerei, Ermatingen.

**701.** Welcher Installateur, der über ein kleines Drehbänken verfügt, übernimmt die Fabrikation eines löhrenden Massenartikels? Offerten unter Chiffre W 701 an die Exped.

**702.** Wer liefert einen Waggon Ulmen in breiter Ware, möglichst trocken, Dicke 90—150 mm? Offerten unter Chiffre A 702 an die Exped.

**703.** Wer liefert Föhrenholz, Ia. Dual., 4, 5 und 6 cm dick, zirka 10 m<sup>3</sup>? Offerten unter Chiffre G 703 an die Exped.

**704.** Welche Fabrik oder Engros-Geschäft liefert elektrische Utensilien für Installateure zu billigen Preisen?

**705.** Wer liefert Holzlatten für Geländer, 100 mm breit, 300 mm dick, 1200 mm lang, oben zugespitzt, in Tannenholz, maschinengehobelt? Bedarf zirka 1100 Stück. Offerten mit Preisangabe per Stück franko Basel an Max Fühler, Bauschlosserei, Sandstronstraße 23, Basel.

**706.** Wer vermietet einen kleinen Posten Gerüststangen und Läden und zu welchem Preise auf 3 Monate? Offerten unter Chiffre B 706 an die Exped.

**707.** Wer liefert schöne, starke Rehlöch für Zugvieh? Gesl. Offerten mit Preisangabe unter Chiffre M 707 an die Exped.

**708.** Was bewährt sich am besten, wenn Kamine bei starkem Wind nicht ziehen und sonst alles in Ordnung ist, ein Drehhut oder Zungenschirm?

**709.** Ich möchte bei meiner Säge die Zuleitung zum Wasserrad in eine Dückeranlage umwandeln. Es fragt sich nun, ob diese Druckleitung auch mit einbetonierten Zementröhren erstellt werden kann. Die Höhe des Gefälls beträgt 5,5 m und würde die senkrechte Röhre auf alle Fälle aus Guß erstellt werden. Wie weit müßte die Leitung sein bei einer Wassermenge von zirka 55 Set.-Liter? Wie teuer würde die zirka 30 m lange Anlage aus Gußröhren zu stehen kommen? Wer erstellt solche Leitungen? Offerten an Emil Nussbaumer, Sägerei, Flüh b. Basel.

**710.** Wer hätte billig abzugeben einen kleinen Staubsauger, sowie eine kleinere Biegmachine für dünnes Blech? Offerten unter Chiffre Sch 710 an die Exped.

**711.** Gibt es ein Verfahren, um das Geräusch von einer Hobelmaschine zu dämpfen? Offerten unter Chiffre Ch 711 an die Exped.

**712.** Wer fabriziert und liefert für Wiederverkauf Steigereisen für Telegraphen- und Elektro-Monteurs?

**713.** Wer erstellt feuer- und diebstahlsichere Geld-Kassetten in kleinem Maßstab?

**714.** Welches ist die zweckmäßigste und billigste Beleuchtung, welche zugleich zum Abten in einer Bauspenglererei und Installations-Werkstätte dient, wo kein Kohlendampf erhältlich ist?

**715.** Wer hätte eine noch gut erhaltene Wasserleitungs-Probierpumpe mit Manometer bis auf 20 Atm., ohne Blechfessel, billigt abzugeben, oder wer liefert solche ohne Kessel? Offerten unter Chiffre G 715 an die Exped.

**716.** Wer hätte eine gut erhaltene Kolbenpumpe mit 1 Zoll Rohranschluss und Riemenantrieb, geeignet für Kesselspeisung, abzugeben? Neueste Offerten an Ad. Stalder, Neudorf (St. Gall.)

### Kanderner

## Feuerfeste Steine u. Erde

der Tonwerke Kandern 2450 a  
(Generalvertretung für die Schweiz.)

### VULKAN-ZEMENT

hochfeuerfest, ca. 1600—1800° (Segerkegel 32—35).

### Glasierte Wand-Platten Spaltviertel und Backsteine

**KOCH & C<sup>ie</sup>** E. Baumberger & Koch  
Asphalt- und Zementgeschäft, BASEL.

### Antworten.

Auf Frage 653. Gemünschten Motor liefern wir Ihnen zu billigen Preisen: H. von Arx & Cie., Zürich I, Seidengasse 13.

Auf Frage 653. Bin in der Lage, einen 12—15 HP Sauggasmotor zu einem erheblich billigen Preise zu offerieren. Offerte geht Ihnen direkt zu. F. A. Gwerder, mechan. Werkstätte und Maschinenhandlung, Seewen-Schwynz.

Auf Frage 656. Riegeln für Kirchtürme in Kupfer, im Feuer oder mit Blatt vergoldet liefert mit langjähriger Garantie und stehe mit guten Zeugnissen über solche ausgeführten Arbeiten zur Verfügung: J. Weibel, Bau-Spenglererei, Mumpf (Murgau).

Auf Frage 659. Holz trocken- und Öhr-Anlagen erstellt, nach durchaus bewährtem eig. System, mit teilweise zweimaliger Verwendung der warmen Luft, vorteilhafter durchaus praktischer Sauerstoffzuführung durch Verteiler, die Firma Bäuerle & Wolfinger, Feuerungs- u. Baugeschäft, Zürich III, Spezialgeschäft für Feuerungs-, Kamin- und Trocken-Anlagen aller Art.

Auf Frage 659. Wenden Sie sich gefl. an die A.-G. Maschinen- und Zentralheizungsfabrik Freiburg, die Ihnen mit Ausarbeitung eines Projektes gerne zur Hand gehen wird.

Auf Frage 659. Für Erstellung von Trocken-Anlagen für Holzböden kann die Firma Maschinenfabrik Gg. Kiefer in Feuerbach-Stuttgart bestens empfohlen werden. Unterzeichneter hat eine ganz neue, noch nicht montierte derartige Anlage event. zu verkaufen unter günstigen Bedingungen. Sich gefl. zu wenden an J. Vetter, Schreinermeister, Feuerthalen b. Schaffhausen.

Auf Frage 663. Angefragte Holzvolle-Maschine liefert Ihnen am vorteilhaftesten die Maschinenfabrik Holzschleiter & Hegi, Manessestrasse, Zürich III.

Auf Frage 663. Die bezügliche Maschine zur Fabrikation von Holzvolle liefert Ihnen billigt: H. von Arx & Cie., Ingenieurbureau, Zürich I, Seidengasse 13.

Auf Frage 664. Spezialgeschäft für Schlachthaus-Einrichtungen und Rechenanlagen zc. in jeder Ausführung ist Küniker, Sohn & Cie., Ruppenwil b. Aarau.

Auf Frage 664. Für die Lieferung von Schlachthaus-Aufzügen, sowie kompletten Schlachthaus-Einrichtungen empfehlen sich H. von Arx & Cie., Ingenieurbureau, Zürich I, Seidengasse 13.

Auf Frage 664c. J. Willi, Sohn, Maschinenfabrik Chur, erstellt Aufzüge jeder Art, also auch Schlachthaus-Aufzüge.

Auf Frage 664a und c. Wenden Sie sich gefl. an J. App, Konstruktionswerkstätte, Rorschach.

Auf Frage 664a und c. Verzinnete Nägel für Schlachthausrechen und Schlachthaus-Aufzüge liefert die mech. Werkstätte in Bünzen (Murgau).

Auf Frage 666. Zerkleinerungs-Maschinen aller Art liefern in anerkannt bester und solidester Konstruktion billigt: H. von Arx & Cie., Ingenieurbureau, Zürich I, Seidengasse 13.

Auf Frage 666. Eine im Betrieb sehr bewährte Maschine für den betr. Zweck können wir Ihnen sehr günstig abgeben und um Ihnen Offerte mit Abbildung zugehen lassen zu können, bitten wir um Mitteilung Ihrer werten Adresse: Robert Aebi & Cie., Zürich.

Auf Frage 667. Gemünschten Benzinmotor hat sehr billig abzugeben die Maschinenfabrik Holzschleiter & Hegi, Manessestrasse, Zürich III.

Auf Frage 667. Wenden Sie sich an F. A. Gwerder, Maschinenhandlung, in Seewen-Schwynz, der Ihnen einen 5 HP Benzinmotor, System Deuz, mit allem Zubehör sehr billig offerieren kann und auch für denselben die Montage übernimmt. Offerte geht Ihnen direkt zu.

Auf Frage 667. Wir haben einen garantiert tadellos laufenden, 5—6 PS Benzinmotor, stehend, billigt abzugeben: H. von Arx & Cie., Zürich I, Seidengasse 13.

Auf Frage 672. Für den Bezug von Farbmühlen jeder Größe für Hand- und Riemen-Antrieb wenden Sie sich an G. A. Pestalozzi, Farbenfabrik, Schlieren bei Zürich.

Auf Frage 674. Rote und gelbe Bruchsteine liefert Ihnen in Blöcken und gemahlen billigt: G. Hofstetter, Freiburgstrasse 70—72, Bern.

Auf Frage 676. Dreiseitige Hobelmaschinen liefert in bewährter Konstruktion die Maschinenfabrik Landquart.

Auf Frage 677. Bin in der Lage, Ihnen 2 solche Motoren zu sehr günstigen Preisen abzugeben und zwar unter voller Garantie. Beide sind in meiner Werkstätte im Betrieb zu sehen und laden Sie sich ein zur Besichtigung: F. A. Gwerder, mech. Werkstätte, Maschinenhandlung, Seewen-Schwynz.

## Submissions-Anzeiger.

Der Nachdruck dieser vollständigsten Zusammenstellung aller in der Schweiz publizierten Submissionen ist unter sagt. Die Redaktion.

**Zürich.** Sekundarschulhausbau in Thalwil. Glaserarbeiten und Storenlieferung. Pläne zc. im Bureau von Archt. Frh. Müller in Thalwil je vormittags von 8—12 Uhr. Offerten mit entsprechender Aufschrift bis 13. September an den Präsidenten der Baukommission, Nationalrat Koller.

**Bern.** 140 m<sup>2</sup> Parkettboden im Schulhause Debelier (Zura). Näheres bis 15. September bei der Gemeindeverwaltung.

**Baselland.** Pfarrhaus-Renovation in Allschwil. Maurer-, Zimmer-, Maler-, Schreiner- und Spenglerarbeiten, Inlaibunterlagen u. Inlaiblieferung. Formulare zc. bei der Bauleitung, Widmer, Erbacher & Calini, Architekten, Leonhardstr. 30, in Basel. Eingaben bis 12. September an den Präsidenten des Kirchenvrates, Herrn Vogt-Küttner, Allschwil.

**St. Gallen.** Polit. Gemeinde Straubenzell. Eisernes Piffoir mit Wegmacher-Remise in Bruggen. Erd-, Maurer-, Schlosser-, Spengler-, Schreiner-, Maler- und Installationsarbeiten. Pläne zc. im Bau-bureau in Bruggen. Eingaben mit der Aufschrift „Piffoir“ bis 13. September an das Gemeindebauamt Straubenzell.

**Thurgau.** Gemeinde Eschenz. Umbau der Bäckhütte im Unterdorf. Maurerarbeiten, Lieferung der T. Balken, eisernes Geländer. Eingaben bis 10. September an das Gemeindeammannamt. Näheres Auskunft daselbst.

**Tessin.** Schul- und Gemeindebauante Lofone. Alle Arbeiten. Näheres bei Ingenieur A. Albertini, Sindaco daselbst. Termin 15. September.

**Schweizer. Bundesbahnen, Kreis I.** Abortgebäude mit Postschuppen auf der Station Martigny. 1. Los: Maurer-, Zimmer-, Spengler-, Schreiner-, Schlosser-, Gipfer- und Malerarbeiten; 2. Los: Wasser- und Beleuchtungseinrichtungen, sowie die Wandverkleidungen in Fayence. Pläne zc. beim Obergeringieur im Verwaltungsgebäude I in Lausanne (Razude). Eingaben mit der Aufschrift „Eingabe für das Abortgebäude in Martigny“ bis 10. September an die Kreisdirektion I in Lausanne.

**Schweizer. Bundesbahnen, Kreis I.** Erd- und Maurerarbeiten für die Vergrößerung des Aufnahmegebäudes der Station Martigny, sowie die Erstellung der Zentralheizungseinrichtung (Warmwasser und Niederdruck). Pläne zc. im Bureau von Architekt Willard in Clavens-Montreux. Eingaben mit der Aufschrift „Erd- und Maurerarbeiten“ oder „Zentralheizungseinrichtung für die Station Martigny“ bis 10. September an die Kreisdirektion I in Lausanne.

**Zürich.** Erweiterung des Anatomiegebäudes im Tierspital Zürich. Gipfer-, Schreiner- und Glaserarbeit. Eingabetermin 15. September. Näheres siehe kant. Amtsblatt.

**Zürich.** Schulhausbaute Heiligberg in Winterthur. Schulhaus. Gipfer-, Glaser-, Asphalt- und Malerarbeit.