

Zeitschrift: Illustrierte schweizerische Handwerker-Zeitung : unabhängiges Geschäftsblatt der gesamten Meisterschaft aller Handwerke und Gewerbe

Herausgeber: Meisterschaft aller Handwerke und Gewerbe

Band: 26 (1910)

Heft: 27

Werbung

Nutzungsbedingungen

Die ETH-Bibliothek ist die Anbieterin der digitalisierten Zeitschriften. Sie besitzt keine Urheberrechte an den Zeitschriften und ist nicht verantwortlich für deren Inhalte. Die Rechte liegen in der Regel bei den Herausgebern beziehungsweise den externen Rechteinhabern. [Siehe Rechtliche Hinweise.](#)

Conditions d'utilisation

L'ETH Library est le fournisseur des revues numérisées. Elle ne détient aucun droit d'auteur sur les revues et n'est pas responsable de leur contenu. En règle générale, les droits sont détenus par les éditeurs ou les détenteurs de droits externes. [Voir Informations légales.](#)

Terms of use

The ETH Library is the provider of the digitised journals. It does not own any copyrights to the journals and is not responsible for their content. The rights usually lie with the publishers or the external rights holders. [See Legal notice.](#)

Download PDF: 18.03.2025

ETH-Bibliothek Zürich, E-Periodica, <https://www.e-periodica.ch>

Zu verkaufen:
Eine Partie
Zementröhrenmodelle

von je 10—60, cm dickwandig, zum liegend giessen, gut erhalten (ca. 50% billiger als neue). Ferner ca. 25 Stück 10 und 15 cm, dünnwandig, bereits neu, eine Partie zum stehend und liegend einstampfen, mit grössern Posten Reservemuffen und Backenstücken, wegen Platzmangel alles sehr billig.
Gefl. Anfragen unter Chiffre V. 3452 an die Exped.

Bretter-Verkauf.

9 Bm. **gedämpfte Buchen I. Klasse** mit ca. 12 m³, trocken, 50 mm dick,
70 Bm. **Rot-Buchen**, natur, trocken, 30, 33, 50, 60, 65 und 75 mm dick,
1500 Stück **buchene Stollen** für Tisch- und Divan-Füsse, 85 cm lang, 65 und 75 mm dick,
12 Bm. **Ahorn-Bretter**, 30 mm dick, weiss, trocken.
1 Partie **Weissbuchen, Nussbaum und Linden**, 30 mm dick, trocken,
2 Waggon **ganz dürre Eichenbretter**, 36, 45 und 60 mm dick, **sehr billig**,
120 Bm. **Pappeln** mit ca. 100 m³, sauber (ohne Wurmfrass), 12, 15, 18, 24 und 30 mm dick, hat abzugeben [3569

Heinr. Hedinger, Holzhändler, Bahnhof Giesshübel, Zürich II.

Bahnwaagen
Brückenwaagen

ausschliessliche Spezialität

Zentesimalwaagen für alle Verhältnisse Rollbahnwaagen
3634 liefern (Za 3888 g)

H. AMMANN-SEILERS SÖHNE
Waagenfabrik in Ermatingen.

J. Brun & Cie., Nebikon (Luzern)
Spezialfabrik für Ketten u. Räder
Flaschenzüge
Laufräder
Kranen
Wandwinden
Fusswinden
Aufzüge
782
jeder Tragkraft.



Clichés Gust. Rau, Zürich.
Unt. Mühlesteig, 8. Tel. 1908

Altzink

kauft zu höchsten Tagespreisen [3001
Otto Kofmehl, Zinkschmelzerei
Solothurn.

Zu verkaufen
Zirka 30 Bäume
tannene Bretter
eine Partie 3638
Gerüststangen
und ein Quantum
Heizwellen
bei **Heinrich Gujer**,
Regensdorf (Zürich).

Ein 3689
Acetylen-Apparat
neuesten Systems zirka für 400
Kerzen ist wegen Einführung
von Gas samt Zubehör
billig zu verkaufen
bei **A. Hupfaut** in **Ein-**
siedeln. (Sehr passend für
Werkstattbeleuchtung.)

:: Schmiede-Einrichtungen
und zugehörnde Maschinen
und Werkzeuge 3646
liefert in vorteilhafter Ausführung,
als alleinige Spezialität die
Maschinen-Fabrik von
Bauhofer-Ineichen □ **Olten**
Begr. 1860 Preiskourants zu Diensten



Beylinger & Co.
Schweizerische Sägen- und Maschinenmesser-Fabrik
Wetzikon (Kt. Zürich). 1178



Emil Steiner
Mech. Werkstätte und Maschinenhandlung
Wiedikon-Zürich, Birmensdorferstr. 98
empfiehlt sich zur Lieferung von neuen und gebrauchten
Werkzeugmaschinen aller Art
Drehbänke, Bohrmaschinen, Hobelmaschinen,
Feldschmieden, Ambosse und Schraubstöcke etc.
Transmissionen
in allen Systemen und Dimensionen.
Stets grosses Lager in gebrauchten und neuen
Wellen, Riemenscheiben, Häng- und Stehlager
zu billigen Preisen. 304 u

Kistenbretter
5—6 Waggon Kistenbretter von 18 mm Stärke und 3 m Länge
aufwärts sofort **billig zu verkaufen**. Abnehmer von la.
Fichten, Lärchen und Zürben-Tischlerware **gesucht**. [2870
Offerten erbeten an
J. König, Aschental bei **Kufstein** (Tirol).

Offene Stellen.

In grössere mechan. Bau-
schreinerei ist die Stelle eines

Schreinermeisters

sofort zu besetzen. Durchaus
tüchtige Bewerber wollen ihre
Offerte mit Angabe ihrer bis-
herigen Tätigkeit unter Chiff.
Z 3612 an die Exp. senden.

12 PS
Benzinmotor
Deutzer Fabrikat, vorzüg-
lich erhalten, wegen Nicht-
gebrauch
billig zu verkaufen.
Anfragen unter Chiffre
B 3637 an die Expedition.

Wer hat Verwendung für
grössere

Ahornabschnitte

100, 65 und 55 mm dick?

Wer könnte tadellos gerad-
jährige und saubere

Stäbe

25 x 25 mm bis 1 m Länge,
vorzügl. gelagert, verwerten?
Offerten unter Chiffre J. Z.
3617 an die Expedition.

Elektromotor
4 HP. Gleichstrom,
220 - 250 Volt, tadellos,
wie neu, hat billig abzu-
geben 3639
Gebr. Ryser,
Säge und mech. Schreinerei,
Wasen i. Emmental

Zu verkaufen
so gut wie neue 3417

Steinbrechmaschine

40 cm Brechmaulweite, bei so-
fortiger Wegnahme Fr. 1300.
Postfach 11424, Winterthur.

PATENT-BUREAU
Wilib. Reinhard, Zürich
Bahnhofstrasse 51. 111
Patent-Marken- und Musterrecht,
Patent-Recherche
Reelle Bedienung. Erste Referenzen.

**Günstiger
Gelegenheitskauf**

Neue

Bandsägen

mit Rollen von 800 mm Durch-
messer u. Stirnzapfenlagerung
mit Ringschmierung, sind, so
lange vorrätig, zum billigsten
Preise von Fr. 800.— mit aller
Garantie abzugeben.

Offerten unter Chiff. B 3687
befördert die Expedition.

Inhaber des schweizer.
Patentes Nr. 48320

Vorrichtung

zum Öffnen und Schliessen
der Fensterläden
von Zimmerinnern aus wünscht
dasselbe zu verkaufen.

Offerten unter Chiffre F W
3644 an die Exp. 3644

Zu verkaufen.

Sehr gut erhaltene autom.

Ristennagelmaschine

aus Konkursmasse **billig zu**
verkaufen. 3610

Nähere Offerten unt. Chiffre
H 3601 an die Exp.

Zu verkaufen
eine

Sauggasanlage

16 PS, Deutz, mit Garantie.
Wäre Käufer einer vierseitigen

Hobelmaschine

und eines

Drehstrommotors

von 20 PS.

Nähere Angaben unt. Chiff.
K L 3695 an die Expedition.

**Eine kombinierte
Hobel- und Abriecht-
Maschine**

wird sofort 3681

zu kaufen gesucht.

G. Imhof

mechan. Werkstätte
Willisau (Kt. Luzern).

Abonnements

auf die

„Jll. Schweiz. Handwerker-Ztg.“
werden stets entgegengenommen.

Konkurrenz-Eröffnung

über Bauarbeiten

am neu zu erstellenden Schützenhaus in Elgg.

Ueber die Ausführung der **Erd-, Maurer-,
Zimmermanns-, Spengler-, Dachdek-
ker-, Glaser-, Schreiner-, Schlosser-
und Malerarbeiten**, sowie eine **elektrische
Läutanlage** wird Konkurrenz eröffnet.

Vorausmasse, Baubeschriebe und Zeichnungen
können auf dem Bureau der Bauleitung von 8 bis
12 und 2 bis 6 Uhr eingesehen werden.

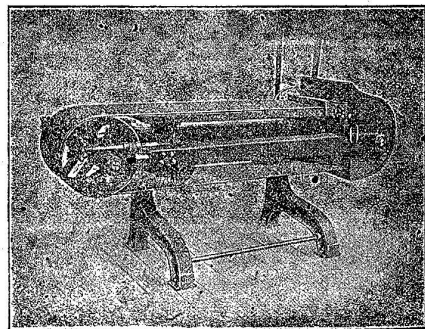
Offerten sind bis **10. Oktober** verschlossen mit
der Aufschrift „**Bauarbeiten Schützenhaus Elgg**“
an den Präsidenten der Schützengesellschaft Herrn
H. Vogler in Elgg einzusenden. 3685

Frauenfeld, den 3. Oktober 1910.

Die Bauleitung:

A. Brenner & W. Stutz, Architekten.

Modernste Schleifmaschinen



Erste Fabrikanten dieser Maschine
Maschinenfabrik Holzscheiter & Hegl
Manessestr. 190 Zürich Telefon 6534
Spezialfabrik für Holzschleifmaschinen 581

Bestellschein.*

Unterzeichnete..... bestell..... hiemit..... Stück
„Taschenkalender der **Holzbranchen** pro 1911“. Vermeehrt
und verbesserte Auflage (300 Seiten stark), solid gebunden zum
Subskriptionspreise von **Fr. 2.—**. Vom 15. Oktober an Fr. 2.30.

Name:

Adresse:

Fachtechnisches: Allgem. Bedingungen für die Uebernahme
der Arbeiten und spezielle Vorschriften betreffend die Schreiner-,
Glaser- und Zimmerarbeiten für die eidg. Bauten. **Die Holzpreise**
einst und jetzt. Die Einfuhrzölle für Bau-, Nutz- und Brennholz,
für Korb- und andere Möbel, für fertige Arbeiten, für Käufer-
und Wagnerholz. Die spez. Gewichte der Hölzer, die dabei in
Betracht fallen. Nützliche Winke für den Einkauf von lebendem
und gefälltem Holz. **Die schnelle Preis- sowie -Berechnung** der
Hölzer. Die Rentabilität der Wälder. **Die Fehler und Krankheiten**
des Holzes, ihre Ursachen und Wirkungen, Lohntabellen usw.

Diese Annonce wolle man gefl. ausschneiden und mit 2 Cts.
frankiert an **L. Brunner, Postgasse 60, Bern** senden.

* Zur Bestellung dieses Kalenders ist die **Benützung der grünen**
Einzahlungsscheine, auf welchen auch Bestellungen und Mitteilunge-
gemacht werden können, zu empfehlen. (Auf jeder Poststelle erhältlich.)
Kostenfreie Einzahlung. Adresse Postcheck-Konto III 674.