

Zeitschrift: Illustrierte schweizerische Handwerker-Zeitung : unabhängiges Geschäftsblatt der gesamten Meisterschaft aller Handwerke und Gewerbe

Herausgeber: Meisterschaft aller Handwerke und Gewerbe

Band: 26 (1910)

Heft: 33

Werbung

Nutzungsbedingungen

Die ETH-Bibliothek ist die Anbieterin der digitalisierten Zeitschriften. Sie besitzt keine Urheberrechte an den Zeitschriften und ist nicht verantwortlich für deren Inhalte. Die Rechte liegen in der Regel bei den Herausgebern beziehungsweise den externen Rechteinhabern. [Siehe Rechtliche Hinweise.](#)

Conditions d'utilisation

L'ETH Library est le fournisseur des revues numérisées. Elle ne détient aucun droit d'auteur sur les revues et n'est pas responsable de leur contenu. En règle générale, les droits sont détenus par les éditeurs ou les détenteurs de droits externes. [Voir Informations légales.](#)

Terms of use

The ETH Library is the provider of the digitised journals. It does not own any copyrights to the journals and is not responsible for their content. The rights usually lie with the publishers or the external rights holders. [See Legal notice.](#)

Download PDF: 17.03.2025

ETH-Bibliothek Zürich, E-Periodica, <https://www.e-periodica.ch>

Stellen-Gesuche
werden nur gegen
Vorausbezahlung
aufgenommen.
Für 1-malige Insertion
wolle man Fr. 2.50,
für 2-malige Fr. 4.50,
für 3-malige Fr. 6.—
Marken oder per
Mandat einschicken.

Ein jüngerer

Schmied,

tüchtig im Hufbeschlag und
Wagenarbeit,

sucht sofort Stelle.

Offerten unter Chiffre K. A.
3977 an die Expedition.

Offene Stellen.

Gesucht.

Tüchtiger, solider und ener-
gischer

Zimmerpolier

findet sofort dauernde Stelle.

Offert. mit Zeugnisabschriften
unter Chiffre Z. 4103 an die
Expedition.

Zu verkaufen:

Eine starke

Säulen-Bohrmaschine

eine starke

Eisen-Scheere

für Riemenbetrieb, eine

Lochplatte

eine kleinere Eisen-

Hobelmaschine.

Gefl. Anfragen unt. L. R. 4072
an die Expedition.

Benzin- oder Petrol-Motor

25 PS

gebraucht, aber gut erhalten,
mit Garantie 4132

zu kaufen gesucht.

Schriftl. Offerten mit Angabe
des Besichtigungsortes an **V.
Broggi**, Ingenieur- und Bau-
unternehmer, **St. Gallen**.

Guterhalt ne

Dickenhobelmaschine, 450 mm,
Abrichtmaschine, 510 mm.
3-seitige Hobelmaschine, 610 mm,
Fräse mit Bohrmaschine,
Bandsäge, 900 mm Rollen,
Elektromotoren von 3 u. 5 PS,
Zementsteinpresse für Hand-
betrieb, sind billig abzugeben.
Offerten sub Chiffre V 4149
an die Expedition.

Kombinierte Abricht- und Dickehobel- Maschine

wie neu,

billig verkäuflich.

Anfragen unt. Chiffre
U 4042 an die Exped.
erbeten.

Zu verkaufen

eine Partie in verschiedenen
Dimensionen gebaueses **altes**

Eichenholz,

passend zu **Stiegenhausaus-
bauten und Säulen.**

Zu besichtigen bei 4056

A. Kappeler, Baumeister
Rorschach.

Zu verkaufen

einige Wagg. saubere, trockene

Rot- und Weissstannen- Bretter

in Dicken v. 18—60 mm, sowie
eine Partie saubere, trockene

Buchen- u. Hagenbuchen- Bretter

in Dicken von 30, 36, 45, 50,
60, 75, 80, 90 und 105 mm,
bei grösserer Abnahme zu bil-
ligem Preise.

Ferner einige Waggons

Tannenschwarten- und Wellen.

Adresse zu erfragen unter
Chiffre 4071 bei der Exped.

Zu verkaufen:

SAUG-GASMOTOR, 25 PS, bereits neu für Fr. 2500,
sowie kombinierte Hobelmaschine mit Fräse, Kehlmaschine und
Bohrapparat. Sämtliche Maschinen können noch kurze Zeit im
Betrieb gesehen werden. — Offerten unter Chiffre Ue 8051 an
die Union Reklame, Annoncen-Expedition, Bern. 3785

Drechslererei zu verkaufen

in industriereicher Stadt im Aargau,
mit oder ohne Warenvorrat.

Ohne Konkurrenz am Platz und Umgebung.

Gefl. Anfragen unter Chiffre Z. 4001 befördert
die Expedition.

Die Erstellung eines rationellen

Dörrofens

wird zur Konkurrenz ausgeschrieben.

Grösse des Trockenraumes zirka 150 bis 200 m³.

Offerten an

4061

Haab & Cie., Hobelwerk.
Wolhusen (Luzern).

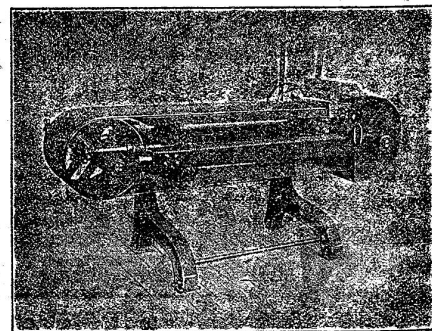
ZUM VERKAUF.

Zirka	50 Bäume	Felz	10"	Bretter rund
"	200 Bäume	Täfer	6"	Bretter rund
"	1 Waggon	gekantet	8"	Bretter
"	100 Bünd	Contrelatten.		

Alles ganz trockene Ware. Bei sofortiger Weg-
nahme zu ganz billigem Preise.

Adresse zu erfragen unter Chiffre 4128 bei der
Expedition.

Modernste Schleifmaschinen



Erste Fabrikanten dieser Maschine
Maschinenfabrik Holzschleifer & Negi
Manessestr. 190 Zürich Telefon 6534
Spezialfabrik für Holzschleifmaschinen

Clichés Gust. Rau, Zürich
Unt. Mühlesteig, 8. Tel. 1903