

**Zeitschrift:** Illustrierte schweizerische Handwerker-Zeitung : unabhängiges Geschäftsblatt der gesamten Meisterschaft aller Handwerke und Gewerbe

**Herausgeber:** Meisterschaft aller Handwerke und Gewerbe

**Band:** 26 (1910)

**Heft:** 47

**Rubrik:** Aus der Praxis - für die Praxis

### **Nutzungsbedingungen**

Die ETH-Bibliothek ist die Anbieterin der digitalisierten Zeitschriften. Sie besitzt keine Urheberrechte an den Zeitschriften und ist nicht verantwortlich für deren Inhalte. Die Rechte liegen in der Regel bei den Herausgebern beziehungsweise den externen Rechteinhabern. [Siehe Rechtliche Hinweise.](#)

### **Conditions d'utilisation**

L'ETH Library est le fournisseur des revues numérisées. Elle ne détient aucun droit d'auteur sur les revues et n'est pas responsable de leur contenu. En règle générale, les droits sont détenus par les éditeurs ou les détenteurs de droits externes. [Voir Informations légales.](#)

### **Terms of use**

The ETH Library is the provider of the digitised journals. It does not own any copyrights to the journals and is not responsible for their content. The rights usually lie with the publishers or the external rights holders. [See Legal notice.](#)

**Download PDF:** 16.03.2025

**ETH-Bibliothek Zürich, E-Periodica, <https://www.e-periodica.ch>**

Kanton Auffschlus gibt, haben ca. 21 % aller Lehrlinge an den Schlussprüfungen teilgenommen. Die 5893 Teilnehmer verteilen sich auf 168 gewerbliche Berufsarten; am stärksten vertreten sind die Damenschneiderinnen, Schlosser, Mechaniker und Schreiner. Der Bundeskredit betrug Fr. 35,000, die Beiträge der Kantone total Fr. 107,571, anderweitige Beiträge Fr. 14,598. Den Gesamteinnahmen aller Prüfungskreise von Fr. 124,309 stehen Fr. 126,362 Gesamtausgaben gegenüber. Durchschnittlich haben 34 % der Prüfungsteilnehmer eine Mittelschule und 78 % eine gewerbliche Fortbildungs- oder Fachschule besucht. — Der Bericht kann, soweit Vorrat, beim Sekretariat des Schweizer. Gewerbevereins in Bern bezogen werden.

## Aus der Praxis — Für die Praxis.

NB. Verkaufs-, Tausch- und Arbeitsgesuche werden unter diese Rubrik nicht aufgenommen; derartige Angebote gehören in den Inseratenteil des Blattes. Fragen, welche „unter Chiffre“ erscheinen sollen, wolle man 20 Cts. in Marken (für Zusendung der Offerten) beilegen.

### Fragen.

**1500.** Wer kann mir einige hundert Kirschbaum-Treppensprossen, vierkantig zugeschnitten, liefern 35 mm dick, 75 cm lang und wie im Preise? Offerten an G. Gysel Drechsler, Chur.

**1501.** Wer hätte einen kleinen, gebrauchten Schwimmbagger, für Hand- oder Motorbetrieb, miet- oder kaufweise abzugeben, mit Angaben über Preise, Leistung? Offerten und Liefertermin unter Chiffre Sch 1501 an die Expedition.

**1502.** Der Verputz an einem Schulhause Giebelseite (Wetterseite) soll neu gemacht werden. Das Mauerwerk besteht aus Zurastein und waren die Zimmer an dieser Seite immer feucht. Wie könnte nun diese Seite gemacht werden, mit was für einem Verputz, oder mit Handung von Sternit zc. Würden vielleicht Fachmänner so gütig sein und ihre Ansichten mitteilen.

**1503.** Wer ist Lieferant von Vogelkäfigen aus Draht? Offerten an G. Uehlinger, Herblingerstr. 140, Schaffhausen.

**1504.** Wer fabriziert Dohlenkessl aus Weißblech auf Maß?

**1505.** Welcher Kunststoffsabrikant in Zürich oder Umgebung liefert Unterlagplatten für aufgesetzte Defen (eventuell armiert) in der Größe von zirka 60 x 80 cm in zirka 60—70 mm Dicke und zu welchem Preise pro m<sup>2</sup> bei einem einmaligen Quantum von 25 Stück?

**1506.** Bin in der Lage eine autogene Schweißanlage zu kaufen. Welches sind die besten Systeme eventuell wo bezieht man solche. Offerten unter Chiffre J T 1506 an die Expedition.

**1507.** Wer hätte zirka 250 m alte Rollbahnschienen 12 bis 15 m Gewicht billig abzugeben? Dieselben würden teilweise als Pfähle benutzt. Ebenfalls noch zirka 50 m Rollbahngeleise, 50—60 cm Schienenhöhe, 50—60 cm Spur.

**1508.** Welches ist der solideste und schönste Anstrich auf Zementverputz und wie hoch kommt der Quadratmeter und wo kann das Material bezogen werden?

**1509.** Wer liefert Jalousieladen-Beschläge für Ausstelläden? Offerten an S. Fauch, mech. Schreineret, Yzmoos.

**1510.** Welche Schweizerfirma fabriziert Straßenbürstenwagen für Pferdebetrieb?

**1511.** Wer erstellt oder liefert für ein Hobel-Werk sogen. „Fräser“ für Nut und Feder, unter Garantie, daß bei Nachbestellung stets dasselbe Profil geliefert wird.

**1512.** Wer liefert die Dichtungsmasse (Ritt) „Manganiz“ für Dampf- und Wasser-Dichtungen? Offerte mit Preisangabe an S. Mayoral, Zofingen.

**1513.** Wer hätte einen kleineren Steinbrecher miet- eventuell kaufweise abzugeben? Derselbe ist zur Kiesel-fabrikation bestimmt. Angaben mit Größe, Leistung zc., sowie Preis für Miete und Kauf unter Chiffre S 1513 an die Expedition.

**1514.** Welche Firma liefert prompt und billig selbsttätige Riemenspannrollen bewährter Konstruktion?

**1515.** Wer hätte eine kleinere eiserne Bandsäge abzugeben? Angebote unter Chiffre Z 1515 an die Exped.

**1516.** Ist ein Schindeldach-Untergug einem ganz starken Asphalt-Unterdach vorzuziehen, oder ist trockene Bretterverschalung besser? Für gefl. Ratsschläge zum voraus besten Dank.

**1517.** Wer liefert Schulbankbeschläge und wer Zintengläser?

**1518.** Wer liefert Theerpräparate, mit denen sich Gewebe gut imprägnieren lassen, ohne die Geschmeidigkeit einzubüßen? Offerten unter Chiffre F 1518 an die Exped.

**1519 a.** Wer könnte etwa 4 m noch gute, gebrauchte Leder-treibriemen von 60—70 mm Breite abgeben? **b.** Welche Firma

liefert säure- und gegen scharfe Lauge beständige, haltbare Farbe auf Metall, oder wer könnte mir eine solche Farbe nennen?  
**c.** Welche Firma fabriziert Drehbänke mit Ia Qualität von Lager für höchst zulässige Geschwindigkeit von 3000 Touren Fräseopfeinrichtung? **d.** Wer hätte eine Rundstahobeleinrichtung (Spindelstock mit Köpfe) neu oder gebraucht, aber noch in gutem Zustand billig abzugeben?

**1520.** Wer hätte einen gebrauchten aber in noch gutem Zustande befindlichen Bura, Möbelschraubstock von 150 mm Backenbreite preiswert abzugeben? Offerten begleitet mit Zeichnung und Gewichtangabe richte man gefl. an Fr. Guggler, Fabrikant, Ins (Bern).

**1521.** Welche Firma liefert Becken für Selbsttränke-Anlagen in Viehhälle?

**1522.** Wer liefert tadellose Maschinen zur Neueinrichtung einer mech. Zimmer-, Schreiner- und Glaseret? Wasserkraft vorhanden! Gefl. Offerten unter Z 1522 an die Exped.

**1523.** Woher kommt es, daß hölzerne Unterlagböden von Estrichen für Linoleum schimmelig werden und Schwamm ins Haus ziehen? Wer kennt ein Mittel zur Abhilfe? Gibt es ein Verfahren, welches solchen Uebelständen vorbeugt? Für gütige Antwort besten Dank zum voraus.

**1524.** Wer liefert einen Elektromotor, für 1—2 PS, event. hätte jemand einen gebrauchten in gutem Zustande abzugeben? Offerten an G. Talanti, Schilfrohwegewebefabrik, Alftetten (Brh.).

**1525.** Wer hätte eine gebrauchte, event. neue Betonmischmaschine mittlerer Größe abzugeben? Offerten unter Chiffre W 1525 an die Exped.

**1526.** Wer könnte mir einen Kostentarif über sämtliche Wagnerarbeiten für einige Tage leihen, eventuell auch zu kaufen geben. Joh. Rosenbergl, Sinkerhöfen, Sins (Aargau).

**1527.** Wer in der Schweiz fabriziert Zentrifugal-Trockenmaschinen für Wäsche, für Hand- und Kraftbetrieb? Offerten an Frh. Jöhl, Mechaniker, Seiden.

**1528.** Wo bezieht man Leiternbeschläge für Schiebleitern, sogenannte selbsttätige Einfallhaken für Doppelleitern zum auseinander zu nehmen?

**1529.** Wer hätte ein älteres Triebrad, 30—60 cm Durchmesser, samt Schnecke für Trämmelaufzug oder mit ungefähr 10 cm Kolben billig abzugeben? Offerten mit Preisangaben an Jos. Furrer, Säge, Eschenbach (St. Gallen).

**1530 a.** Welches Klosett eignet sich am besten für Spülung mit dem Flußhometer „Faria“ (System Forster) hinsichtlich zuverlässige, intensive und saubere Spülung? **b.** Welches ist der am besten funktionierende Flußhometer, welcher sich gegenwärtig auf dem Markt befindet?

**1531.** Wer hätte ein Lastauto für Baugeschäft, gut gehend, billig abzugeben?

**1532.** Welche Drechsleret könnte sofort 500 einfache, gedrehte, 40 mm starke Stateten, 8—10 Antrittsposten, 15 cm stark, buchen, und 15 halbrunde Pfosten, fertig gekehlt, 22 cm stark in Erlen liefern? Offerten mit äußersten Preisangaben unter Chiffre S 1532 an die Exped.

**1533.** Wer liefert emaillierte Zinkplatten für Wandbekleidung für Badzimmer und zu welchem Preise gegen Kassa? Offerten an Gottfr. Burthaler, Installateur, Thun.

**1534.** Wo bezieht man am besten größere Partien Kehlstäbe? Adressen unter Chiffre E 1534 an die Exped.

**1535.** Welche Holzwarenfabrik würde für einen Massenartikel die Fabrikation von kleinen Holzlasten in Hartholz, event. nur die Lieferung von abgepaßten Bretchen übernehmen? Offerten unter Chiffre B 1535 an die Exped.

**1536.** Wer würde einen Linolithüberzug auf tadellose Unterlage, zirka 120 m<sup>2</sup> glatte Fläche, ausführen und zu welchem Preis? (Fußboden). Offerten unter Chiffre S 1536 an die Exped.

**ROLLADEN**  
**ROLLJALOUSIEN**  
**WILH. BAUMANN HORGEN**  
**JALOUSIELADEN**  
**ROLLSCHUTZWÄNDE**

GEWERBEMUSEUM  
WINTERTHUR

**1537 a.** Kann mir jemand eine durchaus praktische Backstein-Fördereinrichtung zur Beförderung von Backsteinen ab Wagen direkt in den Bau bei geneigter Bahn und 50 m Distanz angeben und wo beziehbar? **b.** Wer fabriziert sog. Gerüstbretterbinder?

**1538.** Wer liefert zylinderförmige Gläser, 2—3 Liter Inhalt mit Skala oder Einteilung von Deziliter, eventuell  $\frac{1}{2}$  Deziliter?

**1539 a.** Wer hätte sofort einen Ledertreibriemen, 14 m lang, 11 cm breit, gebraucht, aber gut erhalten, gegen Kassa billigt abzugeben? **b.** Wer hätte ein Winkelgetriebe, 40—60 cm Durchmesser, mit dazu passenden Stangen und Schnecke mit Zahnrad für Holzflug, billig abzugeben? **c.** Wer hätte eine Leer-Rolle, 470×120×60 mm Bohrung, abzugeben? Gefl. Offerten an die Sägerei Gottsmännigen, Station Sempach (Luzern).

**1540.** Wer fabriziert Wellpappen in Dimensionen von zirka 1 cm Wellenbreite? Gefl. Offerten nebst Muster unter Chiffre W 1540 an die Expd.

**1541.** Wieviel Kraft wird erzeugt bei 70 m Gefälle, 200 mm Röhrenweite und zirka 3000 Minutenliter Wasser und was für System ist vorzuziehen, Francis- oder Pelton-Turbine mit automatischer Regulierung? Was würde eine solche Anlage kosten, Turbine mit Regulierung und zirka 150 m schmiedeeiserne Röhren? Die Leitung führt über einen zirka 20 m breiten Wildbach. Das Referat ist erstellt. Nähere Auskunft wünschen: Gebr. Landolt, Sägerei und Holzhandlung, Näfels.

**1542.** Wäre jemand so gütig und würde mir bekannt geben betreffs einer elektrischen Freileitung, was für Dicke der Draht haben sollte, um am wenigsten Kraftverlust zu haben? Leitungslänge 4—500 m, Spannung 140 Volt, für Speisung von zirka 200 Kohlenfaden-Lampen zu 10 Kerzen, Zweileiter-System? Für gütige Auskunft zum voraus besten Dank.

**1543.** Hätte jemand einen gebrauchten Wasserleitungsschieber, der dicht abschließt, Druck 5 m, Lichtweite 35 cm, abzugeben, oder wer erstellt neue?

**1544.** Wer ist Abgeber von Korlabfällen? Gefl. Offerten unter Chiffre B 1544 an die Expd.

**1545.** Wer liefert Holzspulen für Zwirnmäschinen? Offerten an Fr. Mettler, Sohn, Arth, Konstruktionswerkstätte und Gas-Apparatenfabrik.

**1546.** Wo bezieht man am vorteilhaftesten Glasröhren von 15—26 mm Durchmesser, sowie massive Glasstangen? Offerten unter Chiffre M 1546 an die Expd.

**1547.** Wer liefert Gussfüße zu „Zürcher Schulbänken“ Nr. 4, 5 und 7? Offerten an Jos. Meier, Baugeschäft, Rüm- lang (Zürich).

**1548.** Welches sind die kurantesten Dimensionen für Gips-latten? Für fachmännische Mitteilung besten Dank.

**1549.** Alle Frühjahr wird in meiner Gegend das in der Rinde liegende Holz stark vom Holzwurm befallen, auch wenn dasselbe frisch ist. Gibt es ein Mittel, dieses zu verhindern?

**1550.** Wer ist Lieferant von zirka 150 m Rollbahngleise, mit oder ohne Eisenbahnschwellen, Rollwagen und einer Drehscheibe? Spurweite 70—75 cm? Offerten an Bened. Kälin, Sägerei, in Einsiedeln.

Auf Frage 1444. Wünsche mit Fragesteller bekannt zu werden: Elektromech. Werkstätte G. Brütli, Ramfen (Schaffh.)

Auf Frage 1447. Dachschindeln, schöne Qualität, liefert zu billigsten Preisen: Schmid, mech. Schindel-fabrikation, Waltwil (Emmen (Luzern)).

Auf Frage 1448. Ein Lieferant von Schaufel-, Pickel- und Schlegelstiele. C. Sigger, mech. Wagnerei, Schwyz.

Auf Frage 1449. Meine Konstruktion von Zementrohr-formen bietet große Vorzüge und ist deshalb auch in allen großen Fabriken eingeführt. Infolge fortwährender Massenfabrikation kann ich dieselben zu mäßigen Preisen liefern. Ich bitte um Abgabe Ihrer Adresse: Joh. Graber, Konstruktions-Werkstätte, Wetz- heim-Winterthur.

Auf Frage 1450. Lieferanten von Pumpen, auch mit Kraft- betrieb, sind Gebr. Sigrift, Maschinenfabrik Giswil (Obw.) und wünschen mit Fragesteller in Verbindung zu treten.

Auf Frage 1454. Autogene Schweiß- und Schneid-Anlagen liefert in ganz bewährter Konstruktion die Firma Otto Zaugg, Spezialwerkzeuggeschäft, Bern.

Auf Frage 1457. Bandsägen mit 650 und 825 mm großen Rollen, mit oder ohne Ringschmierlager, erstellt zu billigen Preisen mit aller Garantie: J. Höhn, mech. Werkstätte, in Wetz- swil.

Auf Frage 1457. Bandsägen in jeder Größe liefern neu billigt, neuestes System. Gebr. Sigrift, Maschinenfabrik, Giswil (Obwalden).

Auf Frage 1459. Als ziemlich staubfreier Belag auf Ze- mentbeton ist ein Asphaltbelag zu empfehlen. Wenden Sie sich an Gysel & Odinga, Asphaltfabrik Rüpfnach in Horgen.

Auf Frage 1461. Riemenscheiben, Transmissionswellen etc. liefert billigst: Fr. Mettler, Sohn, Arth, Konstruktions-Werkstätte und Gasapparaten-Fabrik.

Auf Frage 1461. Neue und gebrauchte Riemenscheiben ver- schiedener Dimensionen hat stets auf Lager die Holzriemenscheiben- fabrik Friedr. Greuter, Famul.

Auf Frage 1462. Wir hätten einen 20 HP Elektromotor zu verkaufen samt allen dazu gehörigen Apparaten. Dieser Motor ist tadellos erhalten. Für nähere Auskunft stehen wir gerne zu Diensten: Minet & Cie., Klingnau.

Auf Frage 1462. Die Betriebskosten unsrer Benzinmotoren „Herkules“ belaufen sich auf zirka 6 Cts. pro HP-Stunde und bitten wir um gest. Einholung unserer Offerten: „Herkules“, Maschinenfabrik A.-G. Wenziken (Murgau).

Auf Frage 1462. Für fragl. Betriebsänderung können wir Ihnen nur unsere vorzüglichen Zweitakt-Hohlblotoren empfehlen, die es Ihnen ermöglichen, die Betriebskosten pro HP-Stunde auf ungefähr 3 Cts. zu verringern, also eine 70%ige Ersparnis: Weber & Cie., Maschinenfabrik und Gießerei, Abteilung Motoren- bau, Uster.

Auf Frage 1462. Wenden Sie sich gest. an die Gasmotoren- fabrik „Deuz“ A.-G., Zürich I, Bahnhofplatz 5, die in der Lage

Kanderner

## Feuerfeste Steine u. Erde

der Tonwerke Kandern 2450 a  
(Generalvertretung für die Schweiz.)

VULKAN-ZEMENT

hochfeuerfest, ca. 1600—1800° (Seegerkegel 32—35).

Glasierte Wand-Platten  
Spaltviertel und Backsteine

KOCH & CIE vormals  
E. Baumberger & Koch  
Asphalt- und Zementgeschäft, BASEL.

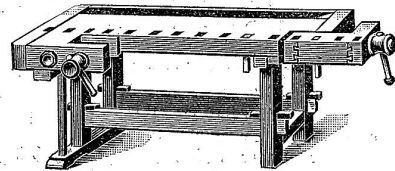
### Antworten.

Auf Frage 1405 a. Gewünschte achteckige Wasserradrossetten hat billig abzugeben: Rud. Wiesendanger, Baumeister, Wiesen- dangen (Zürich).

Auf Frage 1409. Lohntabellen können Sie bei Landolt- Arbentz & Cie. in Zürich, Kubittabellen für Genierholz bei Brell & Oberle, Luzern, Kubittabellen für Rundholz bei Fritz Schüch, Zürich, beziehen.

## F. BENDER

Oberdorfstr. 9  
ZURICH I



Erstklassige Holzbearbeitungswerkzeuge

HERRING Bildhauer- und  
Drechsler-Werkzeuge 3679

Zinkzulagen : Leim

Fournierböcke : : : : Fournierpressen

Werkstattlampen „MATADOR“

Verlangen Sie den Werkzeugkatalog

Möbelbeschläge

Baubeschläge

ist, Ihnen äußerst vorteilhafte Offerte zu unterbreiten und gerne bereit ist, eine Rentabilitätsberechnung aufzustellen.

**Auf Frage 1462.** Der gegenwärtig billigste Betrieb ist unfreier mit Kohlen-Motoren. Die Kosten pro Stunde betragen zirka 2-3 Rp., was beim elektrischen Betrieb nie oder doch nur selten erreicht wird. Zu weiterer Auskunft ist gerne bereit: G. Feucht, Maschinenwerkstätte, Seen (Zürich).

**Auf Frage 1464.** Gebrauchte, durchreparierte Benzinmotoren liefert ab Lager: G. Bernheim-Boegli, Bern.

**Auf Frage 1464.** Motoren aller Art und Größen hat stets ab Lager und gibt sehr billig ab: Reparatur-Werkstätte Seen bei Winterthur.

**Auf Frage 1465.** Hätte zwei Rosetten billigst abzugeben, eventuell samt Wellbaum und Lager, Kammräder und Kolben, sämtliches in Guß, und wünscht mit Fragesteller in Verbindung zu treten: Jos. Furrer, z. Säge, Eschenbach (St. Gallen).

**Auf Frage 1466.** Regulier-Fülllösen können Sie vorteilhaft beziehen von der Kochherbfabrik A. G. „Zaehringia“ in Freiburg (Schweiz). Auskunft dortselbst.

**Auf Frage 1466.** Wenden Sie sich an den Vertreter des Güttenwerkes in Wasseralfingen, welches die gewünschten Oefen als Spezialität fabriziert: M. D. Buchhaeberle in Basel.

**Auf Frage 1466.** Zur Beheizung von Schulokalen eignen sich vorzüglich unsere Rachel-Regulierfülllösen mit Luftzirkulation. Dieselben arbeiten ökonomisch vorteilhaft und können im Aufbau jedem Raum und Geschmack angepaßt werden. Zur Ermittlung des Kohlenverbrauches ist es nötig, die baulichen Verhältnisse zu kennen. Wir bitten um Aufgabe Ihrer Adresse: Rob. Mantel, Ofenfabrik, Gigg.

**Auf Frage 1466.** Der beste Regulierfülllösen ist der in der ganzen Schweiz in vielen tausend Stück verbreitete, hygienische Patent-Ofen mit automatischer Regulierung „Automat“ der Firma Wölter, Christen & Cie. in Basel. Wenden Sie sich an den Generalvertreter, Otto Zaugg, Theaterplatz 4, Bern, welcher Ihnen mit Vorschlägen und Preisen dienen wird.

**Auf Frage 1466.** Der beste Regulierfülllösen ist der Dauerbrandofen „Automat“. Dieser Regulierfülllösen reguliert selbstständig und erfordert keine andere Wartung als morgens und abends zirka 5 Minuten zur Entfernung der Asche und Füllen mit Kohlen. Er spendet stets eine gleichmäßige, sehr angenehme Wärme und da er während des Tages keine Wartung bedarf, eignet er sich vorzüglich für Schulzimmer. Es stellen sich die Kosten zur Beheizung eines Lokales von 300 m<sup>3</sup>, je nach der Beschaffenheit des Lokales, auf zirka 70 Cts. per 24 Stunden. Nähere Auskunft erteilt F. Mayoral, Zofingen.

**Auf Frage 1467.** Solche Röhrenformen habe billig abzugeben: G. Bernheim-Boegli, Bern.

**Auf Frage 1467.** Mit der gefragten Zementrohrform samt ich Ihnen freibleibend ab Lager vorteilhaft dienen und bitte um Angabe Ihrer Adresse: Joh. Graber, Konstruktions-Werkstätte, Wetzheim-Winterthur.

**Auf Frage 1468.** Schmitt- und Hobelwaren aller Art, speziell in Tannen und Buchen, liefern und wünschen zur Offertenstellung Maß- und Quantum Angabe und weitere Bedingungen: Gebr. Sigrift, Baugeschäft, Giswil (Obw.).

**Auf Frage 1470.** Bin Lieferant von Schauffelstücken: G. Sigger, mech. Wagnerei, Schynz.

**Auf Frage 1472.** Praktische Schmirgelschleifmaschinen zum Schärfen von Holzbearbeitungswerkzeugen aller Art liefert in besser Ausführung die A. G. Maschinenfabrik Landquart.

**Auf Frage 1472.** Eine gut erhaltene Schmirgelschleifmaschine hat sehr billig abzugeben: Heinrich Werkheimer, Zürich, Zollstraße 20.

**Auf Frage 1472.** Schmirgelschleifmaschinen, einfach und doppelt, auch Schmirgelblätter liefern billigst und wünschen mit Fragesteller in Verbindung zu treten. Gebr. Sigrift, Maschinenfabrik, Giswil (Obwalden).

**Auf Frage 1472.** Die A. G. Maschinenfabrik Landquart liefert ab Lager praktische Schmirgelschleifmaschinen für Hobel- und Rehmesser, sowie für Gatter-, Kreis- und Bandsägeblätter.

**Auf Frage 1474.** Galvanisierte und schwarze Gasrohrspiralen für Warmwasserboiler liefert in allen Dimensionen: W. Feurer, Leufenstraße 33, St. Gallen.

**Auf Frage 1474.** Gasrohrspiralen, schwarz und galvanisiert, sowie Kupferrohrspirale jeder beliebigen Größe und Länge für Warmwasserboiler, sowie komplette Boiler jeder Größe erstellt und liefert zu konkurrenzlosen Preisen F. Mayoral, Zofingen.

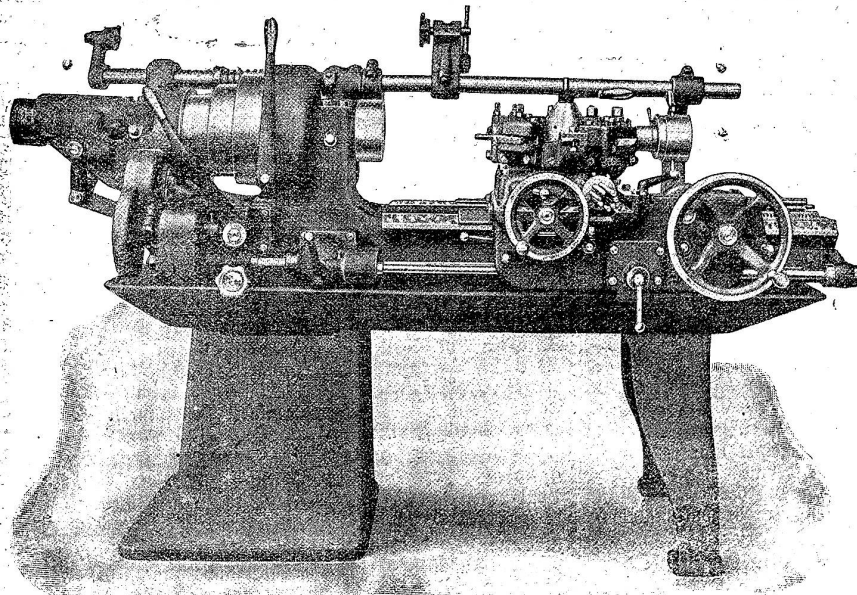
**Auf Frage 1474.** Teile mit, daß ich Schlangen (Spiralen) für Warmwasserboiler nach allen Wünschen und Maßen liefere: Heinr. Höschele, Installationsgeschäft, Schaffhausen.

**Auf Frage 1475.** Wenden Sie sich an die Imprägnieranstalt Baldegg (Luzern).

**Auf Frage 1480 a.** Kirchenbestuhlungen liefert als Spezialität: Hans Wyler, mech. Schreinererei und Glaserei, Wetzheim-Winterthur.

**Auf Frage 1480 a.** Wir wünschen mit Ihnen in Verbindung zu treten und bitten höflich um gefällige Angabe der Adresse: Rohner & Cie., Bau- und Sägerei-Geschäft, St. Margerthen (Rheintal).

**W. Wolf Ingenieur, Zürich, vormals Wolf & Weiss.**



**Werkzeugmaschinen**

— Permanente Ausstellung —  
Spezialmaschinen für den Automobilbau  
Einrichtung ganzer Werkstätten

Präzisions-Fräsmaschinen aller Art  
in höchster Vollendung

sowie Drehbänke, Hobel- und Shaping-  
maschinen, Bohrmaschinen, 1473 u  
Schleifmaschinen, Bohrwerke etc. etc.

**Otto Kofmehl  
Solothurn.**

Zink- u. Bleischmelzerei,  
Einkauf von Altzink, Blei und  
div. Metallen, wie Kupfer, Mes-  
sing, Alteisen etc. **Blockzink**  
und **Blockblei** stets ab-  
zugeben. Offerten er-  
wünscht. 4027

**G. Feucht**

mech. Werkstätte  
Seen bei Winterthur.  
Lager, Kauf und Verkauf von  
**gebrauchten Motoren**  
aller Systeme, fahrb. Motoren,  
**Kraftgas-Motoren**  
sowie  
Automobile und Lastwagen.

**Umänderung**

aller Systeme Gas- und Petrol-  
motoren in Benzinmotoren mit  
elektr. Magnet- oder Glührohr-  
zündung. 3052

Reparaturen jeder Art.  
WERBEMUSEUM  
WINTERTHUR

Auf Frage 1480 a. Wenden Sie sich an Jos. Eckert, Fabrik für Holzbearbeitung, Kreuzlingen.

Auf Frage 1480 b teile mit, daß Gasheizungen für Kirchen sehr empfehlenswert sind; ich erstelle solche und bin mit Referenzen bereit: Heintz Höschler, Installationsgeschäft, Schaffhausen.

Auf Frage 1480 b. Für Kirchenheizungen ist der Kirchenheizofen System „Henn“ sehr vorteilhaft. Wenden Sie sich an Otto Zaugg, Theaterplatz 4, in Bern, welcher Ihnen mit Vorschlägen und Auskunft dienen wird.

Auf Frage 1481 a. Filzarton als Unterlage für Linoleum liefert in vorzüglicher Qualität zu Konkurrenzpreisen die Asphaltfabrik Käpfnach, Gysel & Ddinga in Gorgen.

Auf Frage 1483. Verlangen Sie direkt Offerte bei der Firma Rud. Brenner & Cie., Basel.

Auf Frage 1489. Gewünschte Stäbe, sowie Stäbe aller Art liefert billigst Gebr. Wüthrich, mech. Drechslerei und Holzwarenfabrikation, Bärau (Gimmthal).

Auf Frage 1489. Wächte mit Fragesteller in Verbindung treten: Ernst Wild, mech. Schreinerei, Rnonau (Zürich).

Auf Frage 1489. 5—10,000 tannene, afreine Stäbe, 30×30×660 mm, trocken, per Stück 6% ab Stat. Schüpfheim, hat für sofortige Lieferung abzugeben: Siegwart & Cie., Holzwarenfabrik, Flühli (Luzern).

Auf Frage 1489. Die Unterzeichneten können Ihnen die gewünschten Stäbe vorteilhaft liefern und bitten um gest. Angabe Ihrer wert. Adresse: Kohner & Cie., Bau- und Sägereigeschäft, St. Margrethen (Reintal).

Auf Frage 1489. Kann Ihnen fragliche Stäbe zu 4 Rp. per Stück liefern: Karl von Moos, Sägerei und Holzhandlung, Sachseln (Obwalden).

Auf Frage 1489. Afreine Stäbe, 30×30×660 mm, liefert per Stück à 4½ Cts.: G. Schaufelberger, Sägerei, Steg (Zürch.)

Auf Frage 1489. Wenden Sie sich an Jos. Eckert in Kreuzlingen.

Auf Frage 1489. Könnte nach Belieben gewünschte Stäbe abgeben. Wünsche mit Fragesteller in Verbindung zu treten: J. Wangler, Sägerei, Ruswil (Luzern).

Auf Frage 1496. Zwei- und dreiteilige Maschtröge in Holz mit Zink beschlagen liefert in schöner und stöcker Ausführung zu vorteilhaften Preisen: G. Zulauf, Spenglerei, Brugg.

Auf Frage 1498. Einen gut erhaltenen Benzinmotor, 4 bis 5 PS, haben billigst abzugeben: H. von Arx & Cie., Ingenieurbureau für maschinelle Anlagen, Zürich I, Seidengasse 13.

Auf Frage 1499. Bandsägen in allen Größen mit Stauffer-schmierung, Ringschmierung oder Kugellager in genauer Ausführung liefert die A.-G. Maschinensabrik Landquart.

Auf Frage 1499. Bandsägen mit 650 und 825 mm großen Rollen erstellt schon von 300 Fr. an: F. Böhn, mech. Werkstätte, Wädenswil.

Auf Frage 1499. Die gewünschte Bandsäge kann Ihnen die Firma Rud. Brenner & Cie. in Basel sehr vorteilhaft liefern. Verlangen Sie direkt Offerte.

Auf Frage 1499. Eine gut erhaltene Bandsäge, 800 mm Rollendurchmesser, hat billigst abzugeben: Heinrich Wertheimer, Zollstraße 20, Zürich.

## Submissions-Anzeiger.

Der Nachdruck dieser vollständigsten Zusammenstellung aller in der Schweiz publizierten Submissionen ist untersagt. Die Redaktion.

**Schweizer. Bundesbahnen, Kreis II. 2 Wärterhäuser** bei km 90.261, Gemeinde Arsch, und km 101.136, Gemeinde Bupswil, der Linie Neu-Solothurn—Bupswil. Pläne zc. beim Bahningenieur III in Solothurn. Angebote mit Aufschrift „Wärterhäuser Gemeinde Arsch und Bupswil“ bis 18. März an die Kreisdirektion II in Basel.

**Zürich. Gemeinde Bögg.** Stelle eines **Kontrolleurs für das Elektrizitätswerk und die Wasserversorgung** auf 1. April 1911. Nähere Auskunft bei der Gemeindegutsverwaltung. Im Leitungsbau erfahrene und mit Transformatoranlagen vertraute Elektriker können nur berücksichtigt werden. Schriftliche Offerten bis 4. März an den Präsidenten der Verwaltungskommission für Licht und Wasser.

**Zürich. Wasserkommission der Zivilgemeinden Oberwinterthur und Segl.** Quellfassungen, Zuleitung, Verteilungsnetz mit Schiebern und Hydranten, neues Reservoir in arm. Beton, Inhalt 750 m<sup>3</sup>. Pläne zc. beim Präsidenten der Kommission, Sch. Mürgelt, Oberwinterthur. Offerten bis 28. Februar, abends 6 Uhr.

**Baselland. Neubauten für die Elektra Birseck in Münchenstein.** Erd-, Maurer-, Dachdecker- und Zimmerarbeiten. Pläne zc. bei Architekt F. Schulz, Dornach. Offerten mit der Aufschrift „Offerte für die Betriebsanlagen der Elektra Birseck“ bis 4. März an die Direktion in Neuenfeld.

**Schaffhausen.** Erstellung einiger **Signal- und Beobachtungspfeiler** für die Triangulation IV. Ordnung. Modell und Vorschriften bei Geometer J. Hug in Ramsen. Offerten bis 6. März an die kant. Gemeindeverwaltung in Schaffhausen.

**Thurgau. Neue Möbelfabrik Schubert & Schramm in Uttwil.** Erd-, Maurer-, Zimmer-, Dachdecker- (Schindelunterzug und Wiberschwanndach), Spengler- und Hochschlosserarbeiten, Lieferung der T-Balken, Erstellung eines Sträßchens. Pläne zc. auf dem Baubureau der Möbelfabrik Uttwil. Offerten bis 4. März an die Bauherrschaft.

**Wallis. Gemeindeverwaltung St. Niklaus. Neues Schulhaus in Herbriggen.** Pläne zc. bis 3. März bei Archt. de Kalbermatten in Sitten.

**Zürich. Bürgerasyl-Neubau Wald.** Erd-, Maurer-, Kanalfassungs-, Steinhauer-, Zimmer-, Spengler-, Dachdecker-, Glaser-, Schreiner-, Schlosser- und Malerarbeiten, Eisenlieferung. Pläne zc. je nachm. von 1—5 Uhr beim Bauleiter, D. Frigg-Hess im Stuck-Wald. Angebote mit der Aufschrift „Baubauarbeiten Bürgerasyl-Neubau Wald“ bis 25. Februar an den Präsidenten der Armenpflege, Pfarrer Baumann in Wald.

**Zürich. Sekundarschule Wehikon-Seegraben. Neues Arbeitsschulzimmer im Dachstock, Umänderung der sanitären Anlagen.** Maurer-, Glaser-, Schreiner-, Installations- und Malerarbeiten. Pläne zc. bei Architekt Johanna Meier in Wehikon. Eingaben mit der Aufschrift „Sekundarschule Wehikon-Seegraben, Umbauten“ bis 25. Februar an den Präsidenten der Sekundarschulpflege, Dr. S. Hägi in Rempfen.

**Zürich. Reparaturen am Schulhaus Seen.** Maurer- und Malerarbeiten. Offerten mit der Aufschrift „Schulhausreparatur“ bis 1. März an den Präsidenten der Schulvorstandeschaft, Jean Gutknecht. Auskunft daselbst.

**Bern. Schulhaus-Neubau Reichenbach.** Erd-, Maurer-, Zimmer-, Dachdecker-, Spengler-, Schreiner-, Schlosser-, Gipser-, Maler-, Hafner- und Installationsarbeiten. Pläne zc. beim Präsidenten der Baukommission, Hans Bürki in Mülten. Offerten bis 3. März an den Bauleiter, Amtsrichter Berger in Rien.

**Bern. Gemeinde Corgemont. Maurer-, Beton- und Zimmerarbeiten für ein Stallgebäude auf dem Berg von Envers.** Pläne zc. beim Präsidenten. Eingaben bis Ende Februar an denselben.

**Berne. Installation d'eau et d'hydrantes pour la commune de Rossemaison près Delémont.** Plans, etc. chez M. le maire Steullet à Rossemaison jusqu'au 28 février.

**Glarus. Wasserversorgung und Hydrantenanlage in Einthal.** Quellenfassung, Reservoir 300 m<sup>3</sup>, Zuleitung 1850 m, ca. 4800 m Leitungsnetz, ca. 50 Heberfurchhydranten und circa 5000 m Leitungsgraben. Pläne zc. auf der Gemeinderatskanzlei. Eingaben mit der Aufschrift „Wasserversorgung Einthal“ bis 28. Februar an die Gemeinderatskanzlei.

**Zug. Bürgergemeinde Oberägeri. Maurer-, Zimmer-, Schreiner-, Dachdecker- und Spenglerarbeiten am Weiterauban der Waisenanstalt.** Eingaben mit der Aufschrift „Waisenhausbau“ bis 26. Februar an Bürgerpräsident C. Roggenmofer, zum Adler. Auskunft daselbst.

**Appenzell A.-Rh. Neubauten Mühlebühl und Stelz, Herisau.** Maurer-, Glaser-, Dachdecker-, Spengler- und Hafnerarbeiten. Pläne zc. bei A. Signer, Baumeister, in Herisau. Eingaben mit der Aufschrift „Neubauten Mühlebühl und Stelz“ bis 25. Februar.

**St. Gallen. Sennhütten-Gesellschaft Dorf Ernetschwil. Schweinefall-Neubau u. Motorhäuschen.** Erd-, Maurer-, Verputz-, Steinhauer-, Zimmer-, Dachdecker- und Glaserarbeiten, Eisenlieferung. Pläne zc. beim Präsidenten der Baukommission, Ferd. Klegg, Hinter-Ernetschwil. Schrift. Eingaben bis 24. Februar an denselben.

**Thurgau. Neue Scheune für N. Keller, älter, Dettinghorn.** Maurer- und Zimmerarbeiten. Pläne zc. beim Bauherrn. Offerten bis 27. Februar an denselben.

**Thurgau. Neue Möbelfabrik der Herren Schubert & Schramm in Uttwil.** Erd-, Maurer-, Zimmer-, Dachdecker- (Schindelunterzug und Wiberschwanndach), Spengler- und Hochschlosserarbeiten, Lieferung der T-Balken, Herstellung eines Sträßchens. Pläne zc. auf dem Baubureau der Möbelfabrik. Offerten bis 4. März an die Bauherren.

**Thurgau. Neubauten der Konsumgenossenschaft Amriswil und Umgebung.** Erd-, Maurer-, armierte Beton-, Kunststein-, Granit-, Zimmer-, Spengler- und Dachdeckerarbeiten. Pläne zc. auf dem Bureau der Genossenschaft, sowie auf dem Architekturbureau S. Rietmann. Offerten mit der Aufschrift „Konsumneubau Amriswil“ bis 25. Febr. an das Bureau der Genossenschaft.