

**Zeitschrift:** Illustrierte schweizerische Handwerker-Zeitung : unabhängiges Geschäftsblatt der gesamten Meisterschaft aller Handwerke und Gewerbe

**Herausgeber:** Meisterschaft aller Handwerke und Gewerbe

**Band:** 26 (1910)

**Heft:** 49

**Rubrik:** Aus der Praxis - für die Praxis

### **Nutzungsbedingungen**

Die ETH-Bibliothek ist die Anbieterin der digitalisierten Zeitschriften. Sie besitzt keine Urheberrechte an den Zeitschriften und ist nicht verantwortlich für deren Inhalte. Die Rechte liegen in der Regel bei den Herausgebern beziehungsweise den externen Rechteinhabern. [Siehe Rechtliche Hinweise.](#)

### **Conditions d'utilisation**

L'ETH Library est le fournisseur des revues numérisées. Elle ne détient aucun droit d'auteur sur les revues et n'est pas responsable de leur contenu. En règle générale, les droits sont détenus par les éditeurs ou les détenteurs de droits externes. [Voir Informations légales.](#)

### **Terms of use**

The ETH Library is the provider of the digitised journals. It does not own any copyrights to the journals and is not responsible for their content. The rights usually lie with the publishers or the external rights holders. [See Legal notice.](#)

**Download PDF:** 16.03.2025

**ETH-Bibliothek Zürich, E-Periodica, <https://www.e-periodica.ch>**

als er nach den Umständen habe erwarten können, die Baubehörde werde sich noch darüber schlüssig machen, ob sie den veränderten Zustand sanktioniere. Weil er aber die Baubehörde in letzterer Beziehung nicht richtig verständigte, habe der Angeklagte die Untersuchung verschuldet und sei daher zur Tragung der Kosten zu verurteilen.

**Gaspreisermäßigung in Richterswil.** Die Gemeindeversammlung vom letzten Sonntag hat einer vom Gemeinderat mit der Allgemeinen Gasindustriegesellschaft in Bern als Besitzerin des Richterswiler Gaswerkes abgeschlossenen Abänderung des Konzessionsvertrages ihre Genehmigung erteilt. Die Vertragsabänderung bezweckt eine Reduktion des Gaspreises; der Preis für Leucht-, Koch- und Heizgas beträgt inskünftig 22 1/2 Cts. und für Motorengas, insofern dasselbe nicht nur als Reserve dient, 20 Cts. per Kubikmeter.

**Die Kirchengemeinde Engelburg bei St. Gallen** hat die Einführung der elektrischen Beleuchtung in Kirche und Pfarrhaus beschlossen.

**Elektrisches aus Oberhelfenschwil (Toggenburg).** Seit einigen Tagen erfreut sich das Dorf des elektrischen Lichtes. Eine 3 km lange Zuleitung verbindet das Lokalnetz mit der Hauptleitung. Dem Strom sind 7000 Kerzen angeschlossen. Kraft wird abgegeben an die Motoren des landwirtschaftlichen Vereins und der Käseerei.

**Rauchschugproben bei der Feuerwehr.** Das Feuerwehrkommando Baden veranstaltete letzten Sonntag sehr interessante Versuche mit verschiedenen Rauchschugapparaten. Eine alte Schmiede beim neuen Elektrizitätswerke war durch Verbrennen von alten Fugfäden mit dichtem Rauch gefüllt worden. Dann wurde zuerst der Trägerapparat vorgeführt. Derselbe ist in Bergwerken z. schon oft erprobt worden, funktionierte auch hier sehr gut. Hierauf kam der Rauchschugapparat „Magirus“ mit Sauerstoffzufuhr zur Probe. Ferner ein Apparat der gleichen Firma, bei welchem dem Manne frische Luft vermittelt eines Blasebalges und eines Schlauches von außen zugeführt wird. Gut bewährt haben sich auch zwei Apparate „Phönix“. Diese beiden letzteren wurden vom Elektrizitätswerk Baden seinerzeit angeschafft und dürften wegen ihrer Einfachheit und Zuverlässigkeit auch den Feuerwehren empfohlen werden. Es war den Leuten möglich, mit den Apparaten sich 10 bis 20 Minuten in dem heisenden dichten Rauch aufzuhalten, ohne irgend welche Beschwerden zu verspüren.

**Porzellanfabrik Langenthal N.-G.** An der Generalversammlung der Aktionäre konnte mitgeteilt werden, daß sich der Geschäftsgang im Jahre 1910 in ruhiger, befriedigender Weise weiter entwickelte, und daß die mannigfachen Anfangsschwierigkeiten, welche einer neuen Industrie meistens nicht erspart bleiben, gehoben sind. Die Produkte erfreuen sich einer zunehmenden Beliebtheit, besonders in den Fremdenzentren der Westschweiz. Als Kunstberater stehen der Fabrik namentlich die Herren Kunstmaler R. Münzer und Paul Wyß in Bern zur Seite. Das Langenthaler Porzellan erhielt an der ersten schweizerischen Fachausstellung für das Gastwirtgewerbe die goldene Medaille. Ebenso wurde es an der letzten geschlossenen Ausstellung der bernischen Kunstindustrien im Gewerbemuseum in Bern sehr beachtet. Der jährliche Import an Porzellanartikeln in die Schweiz beläuft sich auf mehrere Millionen Franken. Gewiß ist es da zu wünschen, daß ein immer größerer Teil dieses Geldes im Lande bleibe und unser einheimisches Gewerbe nach verschiedenen Richtungen befruchten helfe. Das Langenthaler Etablissement be-

schäftigt nun gegen 200 Angestellte und Arbeiter, unter denselben etwa ein Drittel Ausländer, meistens Böhmen und Bayern, in deren Heimat die Porzellanindustrie seit langem zu Hause ist. Das Stammaktienkapital bleibt noch ohne Verzinsung.

## Aus der Praxis — Für die Praxis.

NB. Verkaufs-, Tausch- und Arbeitsgesuche werden unter diese Rubrik nicht aufgenommen; derartige Anzeigen gehören in den Inseratenteil des Blattes. Fragen, welche „unter Chiffre“ erscheinen sollen, wolle man 20 Cts. in Marken (für Zusendung der Offerten) beilegen.

### Fragen.

**1580.** Wer hätte eine Dampfmaschine von 3 oder 20 PS, sowie eine kleinere Dampfmaschine von 1/2—1 PS billig abzugeben? Angebote mit äußerster Preisangabe an Walther Brändli, Lechniter in Rorschach.

**1581.** Wer liefert Schaufel- und Pickelstiele an Wiederverkäufer? Preisofferten unter Chiffre Z 1581 an die Exped.

**1582.** Wer verkauft einen älteren Kaffenschrank preiswert? Offerten unter Chiffre K 1582 an die Exped.

**1583.** Wieviel Pferdekkräfte liefern 50 Sekundenliter Wasser, zulaufend in einen Weiher von 35 m<sup>3</sup> Inhalt und abfließend in einer Rohrleitung, die zu 1/3 Länge 36 cm und zu 2/3 27 cm Durchmesser hat, bei 60 m Gefälle? Die Entfernung vom Weiher zum Objekt beträgt zirka 700 m. Was für eine Turbine ist am geeignetsten zur rationalen Ausnützung dieser Wasserkraft bei 10-stündiger Arbeitsausnützung? Nähere Auskunft unter Chiffre A 1583 an die Exped.

**1584.** Welche schweizer. Tapetenfirmen liefern direkt an Bauherrn und stellen Musterbuch zur Verfügung? Gesl. Antworten unter A. W. St. Gallen, postlagernd Oberstraße.

**1585.** Wer liefert sofort eine Partie garantiert trockene, 30 mm Hornbreiter, ganz gefundes, weißes Holz? Neueste Offerte mit Angabe des mittleren Baumdurchmessers unter Chiffre M 1585 an die Exped.

**1586.** Wer liefert 100—200 m gebrauchte, jedoch gut erhaltene, 80 mm hohe Hobbahnschienen? Offerten an Haab & Cie., Wolsufen.

**1587.** Wer erstellt rationelle Oberlichtdach- resp. Sbeddach-Bauten? Offerten an die Leder- und Treibriemenfabrik Wiglen (Bern).

**1588.** Welche Maschinenfabrik oder gut eingerichtete mech. Werkstätte würde die Fabrikation einer modernen Maschine für die Lebensmittelbranche übernehmen? Offerten unter Chiffre W 1588 an die Exped.

**1589.** Wer hätte billigt einen 4 PS- und einen 2 PS-Benzinmotor Deutz oder Winterthurer abzugeben. Offerten unter Chiffre 1589 an die Expedition.

**1590.** Wer liefert vorteilhaft eine neue Bandsäge mit Bohrapparat fertig erstellt und zu welchem Preis? Offerten an Ed. Studer, Zimmermeister, Lengwil, Post Siegershausen (Zurgau).

**1591.** Wer hätte event. zwei schmiedeeiserne Riemen Scheiben von 2000 mm Durchmesser und 150 mm Breite abzugeben? Ferner zwei Stück 1400 mm Durchmesser. Bohrung 550 mm. Offerten an Max Lüscher, mech. Werkstätten, Seon.

**1592.** Wer liefert Brai d'Angleterre in Stücken oder gemahlen. Offerten unter Chiffre E 1592 an die Expedition.

**1593.** Welche Firmen befassen sich speziell mit Wasserver-

**ROLLADEN**  
**ROLLJALOUSIEN**  
**WILH. BAUMANN HORGEN**  
**JALOUSIENLADEN**  
**ROLLSCHUTZWÄNDE**

baungen, Wuhrarbeiten, Kanalbauten und Reparaturen an solchen. Offerten unter Chiffre B 1593 an die Expedition.

**1594.** Wer hätte eine gut erhaltene Hobelmaschin-Schleifmaschine abzugeben? Länge der Hobelmesser 42 cm? Preisangabe mit Chiffre S 1594 an die Expedition.

**1595a.** Wer ist Erbauer von eisernen Lastschiffen? b. Wer liefert und montiert diesbezüglich Motoren mit Zubehörten? Offerten unter Chiffre R 1595 an die Expedition.

**1596.** Wer hätte zirka 300 m galvanisierte Wasserleitungsrohren  $\frac{3}{4}$  1" sofort billig abzugeben, eventuell auch gebrauchte, aber gut erhalten? Offerten an St. Moosmann, Zimmermeister, Wafen i. G.

**1597.** Wer liefert billigst Karreten an Wiederverkäufer? Offerten unter Postfach 11644 Rorschach.

**1598.** Wer hätte eine kombinierte Abriecht-Hobelmaschine 50-60 cm Arbeitsbreite billig abzugeben? Gesl. Angebote unter Chiffre M 1598 an die Expedition.

**1599.** Wer liefert Erfah-Delfirniz? Offerten unter Chiffre H 1599 an die Expedition.

**1600.** Wer hätte 200-300 m Rollbahngleise von 50 oder 60 cm Spurweite zu verkaufen? Offerten sind zu richten an die Sägerei Nestlé in Bulle.

**1601.** Wer hätte Kettenräder samt Kette, passend für eine Bandsäge zum Handbetrieb einzurichten abzugeben? Offerten mit Preisangabe an Joh. Rosenbergs, Wagner, Höfen b. Eins (Marg.)

**1602.** Wer hätte 1-2 Waggons schöne saubere Föhrenhölzer abzugeben und zu welchem Preise franco Bahnhöfen verladen? Gesl. Offerten unter Chiffre R 1602 an die Expedition.

**1603.** Welche Fabrik liefert zu vorteilhaften Preisen Möbel-fournituren, sowie Schloß, Griff, Schilder etc.? Offerten unter Chiffre AL 1603 an die Expedition.

**1604.** Wer hat gebrauchtes Reservoir 200 hl Inhalt zu verkaufen? Offerten unter Chiffre W 1604 an die Exped.

**1605.** Welche Firma liefert Terra-Fasoiße?

**1607.** Welches seriöses Geschäft liefert an soliden Abnehmer fog. „Kölnerleim“ in nur ganz guter, heller I. Qualität für den Wiederverkauf? Bemerkte Offerten erbitte unter Chiffre F M 42 poste restante Stein a. Rh.

**1608.** Welches ist die billigste, feuerstehere Einschaltung für Miegelbau an Bohnhäusern außerhalb — Sternit, Blech, Kork etc. — einigermassen zu Schindelrundschrin passend, und wo bezieht man dieselbe?

**1609.** Wer liefert „Mulden“ (Kessel) für Rippwagen und wer liefert eventuell fertige solche Wagen zum Wiederverkauf? Offerten unter Chiffre K 1609 an die Exped.

**1610.** Wer liefert billigst gebrauchte, aber gut erhaltene, event. neue zirka  $1\frac{1}{2}$ -2 HP einfache, zuverlässige Benzinmotoren mit Auspuffkopf und Magnetzündung? Bedarf deren mehrere. Offerten unter Chiffre W 1610 an die Exped.

**1611.** Ich brauche 1000 Stück tannene, möglichst affreie Bretchen (Maße fertig bearbeitet: 10 mm, 20/30 cm) genau parallel und rechtwinklig geschnitten, eine Fläche, sowie Stirne und Kante gehobelt, trockene Ware. Wer liefert solche, eventuell auch in einer andern Weichholzart und zu welchem Preise per m<sup>2</sup> franco Station Schlieren? Offerten unter Chiffre Z 1611 an die Exped.

**1612.** Wer liefert kleine Messing-Charniere?

**1613.** Wer ist Lieferant von ganz trockenem und sauberem Pappelholz, 18 mm stark? Offerten mit Preisangabe an J. Dagenmüller, Glashausfabrik, Seebach (Zürich).

**1614.** Wer erstellt Gattersägen mit Eisenständer, französischer Gang? Wie viel HP sind erforderlich für Trammel bis 60 cm dick? Für gest. Auskunft besten Dank.

**1615.** Wer liefert Rundstäbe von 15 mm Stärke aus trockenem, sauberem Buchen- oder Ahornholz? Neueste Offerten pro Laufmeter bei Abnahme von 1000 m unter Chiffre A 1615 an die Exped.

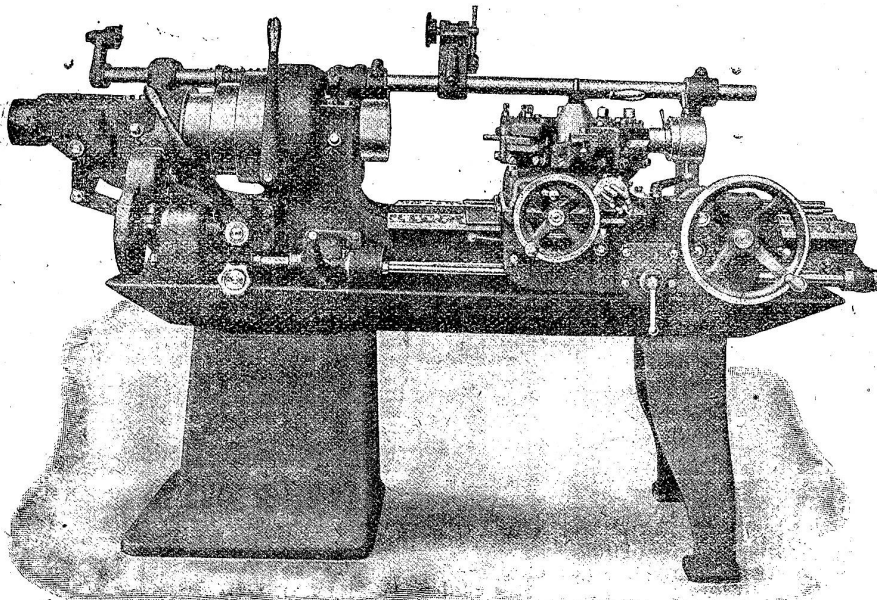
**1616.** Wer liefert zugeschnittene Bierkant-Mazienstäbe von 50 cm Länge und 40 mm Dicke, bei Abnahme von 500 Stück? Neueste Offerten unter Chiffre A 1616 an die Exped.

**1617.** Wer ist Lieferant von zirka 80-100 m gut erhaltenem Geleise, zirka 50 cm Spurweite und Brückenrollwagen? Offerten an David Messerli, Baumeister, Thun (Verchensfeld).

**1618.** Wer liefert 120 m<sup>2</sup> gekämmte Böden, III. Qualität, jedoch gesund, 4 m lang, aus 30 mm dickem Holz, einseitig gehobelt; 100 m<sup>2</sup> Schirnbretter, II. Dual., 5 m lang, parallel gefräst, 18 mm dick, a roh, b einseitig gehobelt; 100 m<sup>2</sup> Deckbretter, III. Qualität, jedoch gesund, 4 m lang, roh und gefräst; 80 Stück Deckleisten, roh, 5 m lang, 6 cm breit, 18 mm dick; je 1000 m Latten, ast- und rissfrei, in Längen von 120 cm, 55 und 75 mm breit, 18 mm dick, roh; 2000 m Latten, ast- und rissfrei, in Längen von 120 cm, 55 mm breit, 21 mm dick; 500 m Latten, ast- und rissfrei, in Längen von 160 und 180 cm, 65 mm breit, 60 mm dick, feinstähriges Holz, franco Station Leufen? Offerten an Rob. Klint, mech. Möbelschreiner, Leufen (Appenzell).

**1619.** Wer liefert tannene Stäbe, hart, ast- und buchs-frei, Dimensionen: a) 30x30x1800 mm, b) 30x30x2500 mm, c) 33x33x2600 mm? Offerten mit äußerster Preisangabe unter Chiffre W 1619 an die Exped.

## W. Wolf Ingenieur, Zürich, vormals Wolf & Weiss.



**Werkzeugmaschinen**  
 — Permanente Ausstellung —  
**Spezialmaschinen für den Automobilbau**  
 Einrichtung ganzer Werkstätten

Präzisions-Fräsmaschinen aller Art  
 in höchster Vollendung  
 sowie Drehbänke, Hobel- und Shaping-  
 maschinen, Bohrmaschinen, 1473 u  
 Schleifmaschinen, Bohrwerke etc. etc.

## Otto Kofmehl Solothurn.

Zink- u. Bleischmelzerei,  
 Einkauf von Altzink, Blei und  
 div. Metallen, wie Kupfer, Mes-  
 sing, Alteisen etc. **Blockzink**  
 und **Blockblei stets ab-**  
**zugeben. Offerten er-**  
**wünscht.** 4027

## G. Feucht

mech. Werkstätte  
 Seen bei Winterthur  
 Lager, Kauf und Verkauf von  
**gebrauchten Motoren**  
 aller Systeme, fahrb. Motoren  
**Kraftgas-Motoren**  
 sowie  
**Automobile und Lastwagen.**

## Umänderung

aller Systeme Gas- und Petrol-  
 motoren in Benzinmotoren mit  
 elektr. Magnet- oder Glührohr-  
 Zündung. 3052  
**Reparaturen jeder Art.**

**1620.** Wer liefert und zu welchem Preise Zementmasten für Hochspannungen von 10, 11—12 m Länge, total zirka 100 Stück, franko Station Bellegarde, Lin? Eventuell wie teuer an Ort fabriziert, Material günstig in der Nähe? Offerten unter Chiffre Z 1620 an die Exped.

**1621.** Wer hätte einen gebrauchten Wassermotor, 4 HP, sowie eine dazu passende gute Wasseruhr billigst abzugeben, oder wer liefert neue? Gesl. Offerten an R. Eigenmann, Wagner, Homburg (Zburg.)

**1622.** Hätte jemand eine 7—8 m lange Stahlwelle, 35 bis 40 mm dick, billigst abzugeben mit einer dazu passenden, leichten Riemenscheibe von 90—100 cm Durchmesser und 90 mm Breite?

**1623.** Wer liefert Ahornstämme oder Ahornbretter, 36 mm dick geschnitten, im Durchmesser von 35 cm aufwärts für Fleischsteller? Preisofferten unter Chiffre B 1623 an die Exped.

**1624.** Ich habe einen neuen Benzin-Motor gekauft, 2 1/2 bis 3 PS, jedoch dünkt es mich, daß er die genannte Kraft nicht hat, da man denselben von Hand stellen kann. Welcher Fachmann würde den Motor kontrollieren und abbremsen bei guter Bezahlung? Gesl. Nachrichten unter Chiffre A 1624 an die Exped.

**1625.** Wer hätte trockene Birnbaum-Bretter von 30 bis 100 mm Dicke abzugeben? Gedämpfte würden bevorzugt. Offerten mit Preisangabe, verladen, gegen Kassa, unter Chiffre W 1625 an die Exped.

**1626.** Wer liefert vorteilhaft abgesperrte Platten für Möbelzwecke?

**1627.** Welche Firma liefert innert kürzester Frist 1 Waggon dürrés Wagnerholz nach verschiedenem Maß, Eschen und Buchen von 30—650 mm Dicke und auch Hälblinge, gegen bar? Offerten sind zu richten an Fritz Bosh, Wagnermeister, Glanz (Graub.)

**Kanderner**

**Feuerfeste Steine u. Erde**

der Tonwerke Kandern 2450 a  
(Generalvertretung für die Schweiz.)

**VULKAN-ZEMENT**

hochfeuerfest, ca. 1600—1800° (Segerkegel 32—35).

**Glasierte Wand-Platten  
Spaltviertel und Backsteine**

**KOCH & C<sup>ie</sup>** vormals E. Baumberger & Koch  
Asphalt- und Zementgeschäft, BASEL.

**Antworten.**

Auf Frage 1449, 1450 1451. Wenden Sie sich an J. Fischer-Stub, Mägenwil.

Auf Frage 1505. Wünsche betreffend Lieferung von Naturstein-Ofenplatten mit Fragesteller in Verbindung zu treten: A. Petermann, Steinhauermeister, Root (Luzern).

Auf Frage 1511. Fräser für Nut und Ramm liefert am besten: Brenner & Bühler, Sägenfabrik, Turbenthal (Zürich).

Auf Frage 1525. Eine sehr guterhaltene Betonmischmaschine, System Kunz, fahrbar, mit oder ohne 4 HP-Benzinmotor haben äußerst billig abzugeben: Hürlimann & Reimann, Mech. Werkstätte, Bäretswil (Zürich).

Auf Frage 1535. Wenden Sie sich gesl. mit nähern Angaben über die Anzahl und Größe der Holzlasten an die mech. Schreinerei Baumgartner & Cie., Bern.

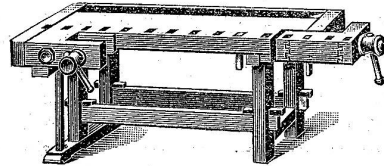
Auf Frage 1543. Hätte einen Rollschieber mit Umlauf abzugeben, 320 mm Lichtweite mit Flanschen: J. Storz Sohn, mech. Schlosserei, Chur.

Auf Frage 1550. Wir sind in der angenehmen Lage, Ihnen Rollbahngleise mit und ohne Schwellen, neu oder gebraucht, sehr günstig offerieren zu können: H. von Arx & Cie., Ingenieurbureau für maschinelle Anlagen, Zürich I, Seidengasse 16.

Auf Frage 1550. Die angefragten Rollmaterialien liefert Ihnen prompt und billig ab Lager die Schweiz. Akt.-Gesellschaft Drenstein & Koppel, Zürich.

Auf Frage 1551. Wenden Sie sich an die Firma H. von Arx & Cie., Ingenieurbureau für maschinelle Anlagen, Zürich I, Seidengasse 16 um Auskunft, die solche Walzwerte als Spezialität liefert.

**F. BENDER**  
Oberdorfstr. 9  
**ZÜRICH I**



Erstklassige Holzbearbeitungswerkzeuge

**HERRING Bildhauer- und Drechsler-Werkzeuge** 3679

Zinkzulagen : Leim

Fournierböcke : : : : Fournierpressen

**Werkstattlampen „MATADOR“**

Verlangen Sie den Werkzeugkatalog

Möbelbeschläge

Baubeschläge

Auf Frage 1553. Sämtliche Schrauben für die Elektrotechnik liefert als Spezialität: E. Vogel, Zürich, Clausiusstr. 52.

Auf Frage 1553. Schrauben zu elektrotechnischen Installationen, also speziell lange dünne Sorten, liefert bei großen Posten zu vorteilhaftesten Preisen: F. Bender, Eisenwaren, Oberdorfstraße 9, Zürich I.

Auf Frage 1553. Schrauben zu elektrischen Installationen liefert zu vorteilhaftesten Preisen die Firma C. Karcher & Co., Zürich I.

Auf Frage 1554. Verschiedenes guterhaltenes Spenglerwerkzeug hat billigst abzugeben (event. auch Maschinen): Jacques Zuppinger-Gesft, Bauspenglerei, Schwanden (Glarus).

Auf Frage 1564. Betonmischmaschinen, Patent „Kunz“, liefert mit der gewünschten Leistungsfähigkeit die Firma H. von Arx & Cie., Ingenieurbureau für baummaschinelle Anlagen, Seidengasse 16, Zürich I.

Auf Frage 1564. Angefragte gebrauchte Betonmischmaschine kann Ihnen billigst abgeben das Ingenieurbureau A. Bellasio-Wächter, Marktgasse 6, Basel, Spezialgeschäft für Baumaschinen, Bauwerkzeuge und Rollbahnmateriale aller Art.

Auf Frage 1565. Das benötigte Wellblech beziehen Sie prompt und billig durch das Ingenieurbureau H. von Arx & Cie., Seidengasse 16, Zürich I.

Auf Frage 1566. Wenden Sie sich betr. Kundeschen hiesiger oder französischer Provenienz an Fr. Augsbürger, Holzagentur in Nigle (Waadt).

Auf Frage 1566. Gesundes Eschenholz liefern 1—2 Wagen à Fr. 55 per m<sup>3</sup> franko Verladen, so lange frei: Pfeiffer & Cie. in Nigle.

Auf Frage 1567. Um Ihre Frage richtig beantworten zu können wollen Sie mir gesl. mitteilen, welche Art Gas Ihnen zur Verfügung steht und welchen Preis Sie hierfür zu bezahlen hätten. Eventuell würden Sie besser tun, einen eigenen Gasapparat anzuschaffen. Vermittelt meinen Gasapparaten erhalten Sie ein sehr billiges Gas zum Beleuchten, Kochen, Glätten etc. (8—10 Ct.) per m<sup>3</sup>: Fr. Mettler, Sohn, Arth, Konstruktions-Werkstätte und Gasapparatenfabrik.

Auf Frage 1568. Wir haben einen 15 HP Benzinmotor, System Saurer, Arbon, in ganz gutem Zustande zu verkaufen: Sägerei Paradies, Post Langwiesen.

Auf Frage 1570. Wenden Sie sich an M. Leibacher & Cie. in Gofau (St. Gallen), welche Firma solche Platten für Schalttafeln produziert.

Auf Frage 1571. Wir bitten um gesl. direkte Adresse unter Angabe der benötigten Quadratmeter Granitoid, damit wir Ihnen Muster und Preise zusenden können: Internat. Technisches Bureau, Basel, Marktircherstraße.

Auf Frage 1571. Granitkörner und Sand aus Granitgestein für Treppenstufen liefern billigst: Jacques Furrer & Cie., Steinindustrie und Terrazzowerk, Weesen a. Wallensee.

**Auf Frage 1571.** Wenden Sie sich an die Schweiz. Kork- und Isoliermittelwerke in Dürrenäsch (Aargau), welche solche Treppenbeläge liberal unter Garantie ausführt.

**Auf Frage 1572.** Schwimmbühnen in verschiedenen bewährten Ausführungen liefert die Armaturenfabrik N. Ruffbauer & Cie., Olten.

**Auf Frage 1573.** Wünsche mit Fragesteller in Unterhandlung zu treten: Fr. Mettler, Sohn, Arch., Konstruktionswerkstätte und Gasapparatenfabrik.

**Auf Frage 1574.** Bandsägen und Kreissägen in verschiedenen Größen und Preislagen liefert ab Lager: A.-G. Maschinenfabrik Landquart.

**Auf Frage 1574.** 1 Blechschere, 1 Bandsäge und 1 Kreissäge hat gut erhalten sehr billig abzugeben: Heinrich Wertheimer, Zollstrasse 20, Zürich.

**Auf Frage 1577.** Die hygienisch und ökonomisch vorteilhaftesten fugenlosen Bodenbeläge sind pat. Kork-Terrazzo-Böden. Profpette und Muster sind von den Schweiz. Kork- und Isoliermittelwerken in Dürrenäsch (Aargau) erhältlich.

**Auf Frage 1579.** Wir liefern Sägemehl franco verladen Station Schlatt zu Fr. 3.—: Sägerei Paradies, Post Langwiesen.

## Submissions-Anzeiger.

Der Nachdruck dieser vollständigsten Zusammenstellung aller in der Schweiz publizierten Submissionen ist unterlagt. Die Redaktion.

**Eidgenossenschaft.** Dekonomiegebäude im Belgli bei Allmendingen (Thun). Erd-, Maurer-, Kanalisations-, Zimmer-, Spengler- und Dachdecker-Arbeiten. Pläne zc. bei der eidg. Bauinspektion in Thun. Offerten mit der Aufschrift „Angebot für Dekonomiegebäude bei Allmendingen“ bis 14. März an die Direktion der eidg. Bauten in Bern.

**Zürich.** Gemeinde Glattfelden. Erstellung von Fensterstoren für das Sekundar- und Arbeitsschulzimmer im Hof. Eingaben mit der Aufschrift „Storrenlieferung“ bis 20. März an Präsident Gottl. Meier.

**St. Gallen.** Kindergarten an der Dufour-Goethestrasse in St. Gallen. Erd-, Kanalisations-, Maurer-, arm. Beton-, Zimmer-, Spengler-, Dachdecker- u. Gipferarbeiten. Näheres bei der Verwaltungsabteilung für Hochbau und Gesundheitswesen (Burggraben Nr. 2, 4. Stock, Zimmer 34), vormittags 10—12 Uhr und nachmittags 2—4 Uhr. Offerten mit Aufschrift „Kindergarten“ bis 17. März vorm. 10 $\frac{1}{2}$  Uhr an den Vorstand für Hochbau und Gesundheitswesen.

**Thurgau.** Mofsterei-Neubau der Obsterwertungsgenossenschaft Scherzingen-Münsterlingen. Erd-, Maurer-, arm. Beton-, Steinhauer-, Kunststein-, Verputz-, Zimmer-, Dachdecker-, Flaschner- und Schloffer-Arbeiten. Pläne zc. bei Archt. Th. Scherer. Offerten mit der Aufschrift „Mofsterei-Neubau“ bis 12. März an Eugen Rutishauser-König, Scherzingen.

**Eidgenossenschaft.** Kasernenanlagen in Bülach und Kloten. Wasserinstallationen und sanitäre Einrichtungen zu 20 Gebäuden. Pläne zc. bei der eidg. Bauinspektion in Zürich, Clausiusstrasse 37. Offerten mit der Aufschrift „Angebot für Kasernenanlagen Bülach-Kloten“ bis 13. März an die Direktion der eidg. Bauten in Bern.

**Eidgenossenschaft.** Lieferung von eisernen Türen, Fensterladen und Latoufen für St. Maurice und Gondo (Wallis) im Gesamtgewicht von zirka 9000 Kg., Eisengerippe für Brittschen nach Gondo, Gesamtgewicht zirka 1400 Kg. Pläne zc. für Schweiz. Unternehmer bis 18. März im Bundeshaus, Ostbau 3. Stock und auf dem Bureau fédéral de construction à St. Maurice. Offerten mit der Aufschrift „Angebot für Eisenerlieferungen“ bis 20. März an das Schweiz. Militärdepartement in Bern, Abteilung Genie, Bureau für Befestigungsbauten.

**Schweiz. Bundesbahnen, Kreis III.** Neues Dienstgebäude für das Lokomotivdepot im Bahnhof Brugg. Grab-, Maurer-, Granit-, Kunststein-, Zimmer- u. Spenglerarbeit. Pläne zc. im Hochbau-bureau des Oberingenieurs im alten Rohmaterialbahnhof in Zürich III. Eingaben mit Aufschrift „Dienstgebäude Brugg“ bis 20. März an die Kreisdirektion III, Zürich.

**Zürich.** Bauten an der protestantischen Kirche in Affoltern a. N. Nähere Auskunft bei der Baukommission. Eingaben mit der Aufschrift „Kirchenbaute Affoltern a. N.“ bis 18. März an den Präsidenten der Baukommission (E. Landolt, Land-schreiber).

**Zürich.** Wasserversorgung in Watt. Quellsaffungen, 2 Reservoirs von 100 und 150 m<sup>3</sup>, Hauptleitungsnetz mit Schiebern und Hydranten, Hauszuleitungen. Pläne zc. bei Präsident Ernst Meier. Eingaben bis 10. März, abends 6 Uhr.

**Zürich.** Neue Abtrittanlage im Schulhaus Herzklo. Maurer-, Zimmer-, Spengler-, Schloffer-, Schreiner- und

Malerarbeiten. Eingaben bis 12. März an H. Margstahler. Plan zc. daselbst.

**Zürich.** Schulgemeinde Bachenbülach. Zirka 60 m Gartensofel und eis. Gartenzaun. Offerten bis 10. März an H. Maag, Präsident. Vorschriften zc. daselbst.

**Bern.** Gemeinde Lf. Anfrisch von zwei Schulzimmern im alten Schulhause und der Westfassade am neuen Schulhause. Auskunft bei Gemeindegemeinschaft Marti. Eingaben bis 15. März an den Präsidenten der Schulkommission, Herrn Urni.

**Bern.** Gemeinde Gurbrü. Neues Archivgebäude. Maurer-, Zimmer-, Schreiner-, Dachdecker-, Spengler-, Schmiede- und Schloffer-Arbeiten; Einrüstung des Friedhofes (Ost- und Südseite mit Portal), Zementmauer u. Eisengeländer. Eingaben bis 18. März an den Gemeindepräsidenten, St. Friedr. Ditt. Auskunft daselbst.

**Bern.** Käsergenossenschaft Finsterhennen. Wasserversorgung im Käsergebäude. Offerten bis 12. März an den Präsidenten, J. A. Winkelmann. Auskunft daselbst.

**Bern.** Berggenossenschaft Langeneck (Bezirk Thun). Neuer Käsefeller auf der Alp. Angebote bis 18. März an Bergvogt Schwendimann oder Bergschreiber Wähler. Auskunft bei denselben.

**Fribourg.** Maçonnerie et charpenterie de l'école communale du cercle d'Ependes. Plans, etc. au bureau de Rod. Spielmann, arch., Avenue de la Gare, No 9, à Fribourg. Soumissions jusqu'au 11 mars à M. Casimir Bongard, président de la commission de bâtisse, à Ependes.

**Fribourg.** Maçonnerie, charpenterie, couverture, ferblanterie, menuiserie, vitrerie, serrurerie, appareillage, gypserie, peinture, parqueterie, linoleums, chauffage central pour la villa de M. le prof. Dr. Gockel, à Fribourg. Plans, etc. au bureau de G. Meyer, architecte, à Fribourg, où les soumissions doivent parvenir jusqu'au 11 mars (délai pour le chauffage central: 31 mars).

**Schaffhausen.** Renovationsarbeiten des Wirtschaftshotels auf dem Gemeindehaus Neunkirch. Schreiner-, Steinhauer- (St. Margarethenstein) und Malerarbeiten, eidg. Parkett-Riemenboden samt Blindboden. Offerten mit entsprechender Aufschrift bis 12. März an den Baureferenten, J. Spitznagel. Pläne zc. daselbst.

**Schaffhausen.** Gemeinde Neunkirch. Zirka 140 m Wasserleitungsröhren, 1 Hydrant zc. Eingaben bis 12. März an J. Weisshaupt, Gemeinderat. Auskunft daselbst.

**St. Gallen.** Kath. Schulhaus Wattwil. Schreiner-, Schloffer-, Befestigungs- und Maler-Arbeiten, Erstellung der buchenen Riemenböden, Holzrolladen, Segeltuchstoren, Steinzeugplatten und elektr. Beleuchtung. Pläne zc. bei Herrn Bürgi, Tailleur, in Wattwil. Offerten mit der Aufschrift „Schulhausneubau“ bis 15. März an den Präsidenten der Baukommission, Pfarrer Garzenmoser, Wattwil.

**St. Gallen.** Neubau in Weesen. Erd-, Maurer-, Verputz-, Zimmer-, Dachdecker-, Spengler- und Gipferarbeiten, Kunststeinlieferung. Pläne zc. bei W. Schaefer, Archt., Weesen. Termin 10. März.

**Graubünden.** Neubau der Graubündner Kantonalbank in Chur. Entzündungsanlage, elektrische Lichtinstallation, Sonnerie-Anlage, Wächterkontrolle, Feueralarm, elektrische Uhrenanlage, Telephon-Anlage. Pläne zc. bis 11. März bei Schäfer & Risch, Archt., in Chur. Eingaben mit bezügl. Aufschrift bis 25. März an dieselben.

**Thurgau.** Gemeinde Arbon. Lieferung von Feuerwehrgeschäften: Zirka 600 m Schläuche, kleinnormal, mit Aluminiumschloß, 1 kompletter Hydrantenwagen, 1 Beleuchtungsapparat und eine Anzahl Laternen. Auskunft durch das Feuerwehr-Kommando Arbon.

**Thurgau.** Sekundarschulhaus Neunkirch in Gnach. Verputz-, Gipfer-, Schreiner-, Glaser- und Installationsarbeiten. Eingaben mit der Aufschrift „Sekundarschulhaus Neunkirch“ bis 12. März an den Präsidenten der Baukommission, Gemeindeammann Straub. Pläne zc. bei Kellenberg & Wildermuth, Archt., Arbon.

**Vaud.** Municipalité de Dommartin. Adduction d'eau pour le village. Réservoir en béton armé de 200 m<sup>3</sup>, canalisations en acier et fonte, et installations de distribution. Plans, etc. au greffe municipal et au bureau de M. Deluz, ingénieur, avenue Juste Olivier, à Lausanne. Soumissions à M. le syndic de Dommartin pour le 10 mars à 1 h. de l'après-midi.

**Vaud.** Maçonnerie, gypserie, peinture, ferblanterie et appareillage pour la construction du bâtiment de E. Beauverd, charpentier à Suchy-Chavornay. Renseignements chez le dit, où les soumissions sont à déposer jusqu'au 11 mars