

Zeitschrift: Illustrierte schweizerische Handwerker-Zeitung : unabhängiges Geschäftsblatt der gesamten Meisterschaft aller Handwerke und Gewerbe

Herausgeber: Meisterschaft aller Handwerke und Gewerbe

Band: 28 (1912)

Heft: 29

Rubrik: Aus der Praxis - für die Praxis

Nutzungsbedingungen

Die ETH-Bibliothek ist die Anbieterin der digitalisierten Zeitschriften. Sie besitzt keine Urheberrechte an den Zeitschriften und ist nicht verantwortlich für deren Inhalte. Die Rechte liegen in der Regel bei den Herausgebern beziehungsweise den externen Rechteinhabern. [Siehe Rechtliche Hinweise.](#)

Conditions d'utilisation

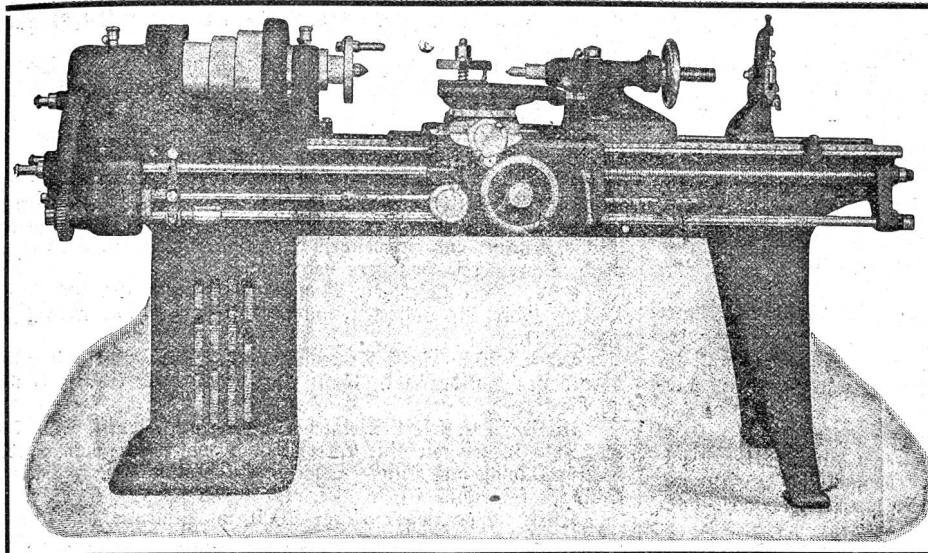
L'ETH Library est le fournisseur des revues numérisées. Elle ne détient aucun droit d'auteur sur les revues et n'est pas responsable de leur contenu. En règle générale, les droits sont détenus par les éditeurs ou les détenteurs de droits externes. [Voir Informations légales.](#)

Terms of use

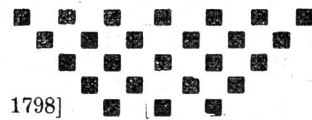
The ETH Library is the provider of the digitised journals. It does not own any copyrights to the journals and is not responsible for their content. The rights usually lie with the publishers or the external rights holders. [See Legal notice.](#)

Download PDF: 01.04.2025

ETH-Bibliothek Zürich, E-Periodica, <https://www.e-periodica.ch>



W. Wolf
Ingenieur
Zürich I



1798]

Werkzeugmaschinen
für die
Metall-Bearbeitung

Zoggenburgbahn) bekunden ein großes Interesse daran, und die Gaswerk-Kommission fördert natürlich diese Bestrebungen, indem sie in nächster Zeit in den in Frage kommenden Vertikalitäten orientierende Vorträge halten läßt. Sollte der Plan zustande kommen, woran nicht zu zweifeln ist, so wird das nicht nur Leitungsunternehmen und Installateuren wieder erheblichen Verdienst bringen, sondern auch unsere Gegend überhaupt in industrieller und gewerblicher Beziehung konkurrenzfähiger machen.

Nebenher aber setzt auch das „Elektrische“ seinen Siegeszug fort. Das kleine Dörfchen Fruthwilen im Bezirk Steckborn, das kaum 250 Einwohner zählt, möchte auch dieser schönen Errungenschaft teilhaftig werden und eine eigene kleine elektrische Licht- und Kraftanlage erstellen. Bereits hat sich Herr Ingenieur Sauter aus Dießenhofen der Sache angenommen; nach den vorgelegten Plänen und Kostenberechnungen käme die Anlage bloß auf Fr. 10,000 zu stehen. In den nächsten Tagen werden sich die Bürger über das Projekt zu entscheiden haben, und daß dieser Entscheid ein positiver sein wird, daran ist nicht zu zweifeln.

Auch Uttwil, das nun durch Industrie und Fremdenverkehr erfreulich aufblühende einstige Fischerdörfchen (eine Stunde von Romanshorn), das ca. 700 Einwohner zählt, hat nun die Einführung der elektrischen Beleuchtung beschlossen.

Zum Schlusse sei bei dieser Gelegenheit ebenfalls noch erwähnt, daß nun vom 13. Oktober an auch das umerische Dorf Silenen im Glanze des elektrischen Lichtes erstrahlt.

Verschiedenes.

Altiengeellschaft „Union“, Fabrik für Blechemballagen, Oberdiezbach (Bern). Für das Geschäftsjahr 1911/12 wird eine Dividende von 7,2% (Vorjahr 10%) ausgerufen.

Eine Million Dollar für eine Erfindung. Der Preis von einer runden Million Dollar — 5 Millionen Franken — erwartet den glücklichen Erfinder, dem es gelingt, einen Apparat herzustellen, der den Schmelzhüttenrauch verzehrt. Derartige Vorrichtungen werden ja schon mit Erfolg in vielen großen Städten angewendet, aber in allen diesen Fällen kommt der Rauch von einfachen Öfen her, die nichts als Kohle oder Holz verbrennen. Schmelzhüttenrauch jedoch enthält Gase, die von dem Schmelzen der Metalle herrühren, und bis jetzt ist es dem mensch-

lichen Verstande nicht gelungen, ein Mittel zu finden, das die giftigen Wirkungen des Rauches aufhebt, der die Atmosphäre um ein jedes Schmelzwerk herum verpestet.

Der Preis von einer Million Dollar für den erfolgreichen Erfinder ist kein Märchen, denn die großen Hütten-gesellschaften der Vereinigten Staaten haben diese Summe für Prozesse und Entschädigungen schon oft ausgeben müssen. Vor einem Jahre hat man nun zuerst 500,000 Dollar für einen brauchbaren Rauchverzehrer angeboten, und der Preis ist jetzt verdoppelt worden. Erst kürzlich wurde eine Hütte im Werte von 8 Millionen Dollar im Mormonenstaate Utah geschlossen, weil die Rauchplage unerträglich war.

Aus der Praxis. — Für die Praxis.

NB Verkauf-, Tausch- und Arbeitsgesuche werden unter diese Rubrik nicht aufgenommen; derartige Anzeigen gehören in den Inseratenteil des Blattes. — Fragen, welche unter „Chiffre“ erscheinen sollen, wolle man 20 St. in Marken (für Befragung der Offerten) belegen.

Fragen.

926. Wer hätte 120 m Rollbahngleise, gut erhalten, 60/70 cm Spur, franko Burgstein-Wattwil bei Thun, billig abzugeben? Offerten an Rob. Röhrenmund, Sägerei und Holzhandlung, Mattenwil (Gürbenthal).

927. Wer hätte eine Bandsäge, 65—70 cm Rollendurchmesser, event. auch mit gutem Holzgestell, billig abzugeben? Gesf. Offerten unter Chiffre S 927 an die Exped.

928. Wer liefert Sandsieb- und Sortier-Maschinen mit Elevatoranlagen für elektrischen Betrieb? Angebote unt. Chiffre M 928 an die Exped.

929. Wer liefert Mannesmann-Röhren zu Hochableit-zwecken, sowie Rein-Nickelspitzen? Offerten an Alb. Bickel, Konstruktur, Thierachern (Bern).

930 a. Wer hätte einen gebrauchten, gut erhaltenen Dampfkessel samt Feuerungsanlage für Hobelspäne und Sägereiabfälle abzugeben? **b.** Wer hätte gut erhaltene Dampfleitungsrohre, sowie Heizkörper für eine Holz trocken-Anlage und einen Ventilator für Feuchtluftabzug abzugeben? Offerten mit Preisangabe unter Chiffre R 930 an die Exped.

931. Wer repariert Wasserwagen?

932. Wer liefert Steinbruchabfälle (Schroppen) und auch Bruchsteine für Stein- und Terrazzo-Fabrikation? Offerten unter Angabe der Farbe des betreffenden Materials und des äußersten Preises per Wagen franko verladen Station des Lieferanten unter Chiffre B 932 an die Exped.

933. Wer liefert und spleißt Transmissions-Drahtseile unter Garantie? Offerten unter Chiffre D 933 an die Exped.

934. Welches Sägewerk übernimmt Rundholz zum Schneiden und zu welchen Preisen? Offerten unter Chiffre A 934 an die Expedition.

935. Wer hätte 1 oder 2 gebrauchte, jedoch noch gut erhaltene Hobelbänke abzugeben und zu welchem Preis? Offerten an G. Schmid, Zimmermeister, Ramsen (Schaffhausen).

936. Wer erstellt transportable Vollgatter mit Benzinmotor? Weite ca. 60 cm.

937. Welche mech. Schreinerei liefert schnell gezinkte und gehobelte Risten mit überfallendem Deckel nach näherer Angabe? Offerten unter Chiffre S C 91012 postlagernd Industriequartier Zürich.

938. Welche Firma liefert billigt Motorenöl, gewöhnliches Schmieröl und Konsistentfett, nur erste Qualität, an Wiederverkäufer bei Abschluß von 10—20 Faß, je nach Konvenienz? Offerten nur mit Preisangaben unter Chiffre M 938 an die Exped.

939. Wer liefert als Spezialität Hartholz-Rahmenhefte und Hammerstiele? Gesl. Offerten an H. Ruzbaum & Cie., Armaturenfabrik, Olten.

940. Wer ist Lieferant von Torfkohle? Offerten unter Chiffre Z 940 an die Exped.

941. Wer hätte eine gebrauchte, 4seitige Hobelmaschine abzugeben? Offerten mit Angabe des Preises und Fabrikat unter Chiffre Z 941 an die Exped.

942. Für ein eintägiges Fest sollte eine Hütte für ca. 120 Personen einrichten. Wer kann mir mitteilen, wie solche am billigsten zu stehen kommt und wer hätte eventuell bezügl. Blachen mietweise abzugeben? Offerten, möglichst mit Preisangabe, unter Chiffre M 942 an die Exped.

943. Wer fabriziert Hämmer und Beile ohne Stiele? Es kommen nur leistungsfähige Fabriken, wenn möglich Schweizer Erzeugnisse, in Frage.

944. Kann mir jemand die Adresse angeben für den Bezug der Meyer-Preplustwerkzeuge? Event. Adresse des Vertreters der Schweiz.

945. Wer hat per sofort einen gebrauchten, aber gut erhaltenen Vollgatter von 70—80 cm Durchlaß abzugeben, event. einen neuen? Gesl. Offerten mit Angabe von äußerstem Preis, Alter und Fabrikat unter Chiffre G 945 an die Exped.

946. Ich benötige für die äußere Bekleidung eines in New-York zu bauenden Schweizer-Chalets eine größere Quantität von kleinen Schindeln, wie sie in der Schweiz oft (besonders in Unterwalden und Uri etc.) verwendet werden. Ich möchte gerne wissen, was solche Schindeln kosten, wiegen, bedecken per 1000, um meine Berechnungen darnach machen zu können? Offerten unter Chiffre J 946 an die Exped.

947. Welche Sägerei liefert das ganze Jahr waggonweise Schwartenholz und Sägemehl gegen Kassa? Offerten mit Preisangabe franco Station verladen unter Chiffre D 947 an die Exped.

948. Wer hätte eine Zinkenmaschine neueres Modell, gut erhalten oder neu, abzugeben? Angebote mit Preis unter Chiffre Z 948 an die Exped.

949. Wer könnte 100 m schwarze oder galvanisierte 2 Zoll Röhren, gebrauchte, aber noch gut erhalten, liefern? Offerten mit Preisangabe Station Bazenhaid an Aut. Raschle, Affordant, Unter-Bazenhaid (Zoggenburg).

950 a. Welche Konstruktion von Dampfheizungen eignet sich am besten für Holzfeuerung für größere, neuerbaute mech. Schreinerei? **b.** Welche Firma ist zu empfehlen zur Erstellung eines Warenaufzuges? **c.** Wer liefert die besten Abfange- und Spänetransport-Anlagen?

951. Wer hätte eine gut erhaltene Turbine mit vertikaler Welle für ein Gefäll von 4½ m und eine Wassermenge von 100 bis 150 Sekundenliter abzugeben? Offerten unter Chiffre B 951 an die Exped.

952. Wer hätte zirka 40 m² noch gut erhaltenes Wellblech abzugeben und zu welchem äußerstem Preise? Gesl. Offerten an G. Wehnisch, Schmiedemeister, Grenchen.

953. Wer befaßt sich mit Brunnenleitungen und entsprechenden Pumpenanlagen? Gesl. Offerten an Herrn Latscha-Alter, Wirtschaft, Rodris bei Grellingen.

954. Welches System bewährt sich am besten zum spannen der Vollgattersägen? Spannung mit Keilexenterangel oder Spannung durch Keile.

955. Welche Fabrik erstellt als Massenartikel eiserne Vertreter mit durch Porzellan-Perlen eingesetzten Namen?

956 a. Wer prüft gewissenhaft einen Benzinmotor auf seine Leistungsstärke und wie hoch sind die Kosten? **b.** Wer liefert Bettfassen Louis XV.? **c.** Wer liefert Benzin für Motoren (Schwerbenzin) und zu welchem Preis? Offerten an St. Berger, mech. Schreinerei, Heimberg bei Thun.

957. Wer liefert ein Waggon Rahmenschenkel, 9/9, 10/10, 12/12? Nur Preisofferten unter Chiffre A Z 957 werden berücksichtigt.

958. Wer erstellt Stuccolustro und kann Auskunft geben über dessen Haltbarkeit? Gesl. Antworten unter Chiffre G 958 an die Exped.

959. Wer liefert Acetylen-Lampen für Sägerei, Stall und Hof, zum tragen wie eine Laterne, und wo erhält man Karbid und was kostet das Kilo? Offerten an Jakob Dertli, Sägerei, Dfingen (Zürich).

960. Wer liefert einige 1000 m Schienen von 70 oder 80 mm Höhe, neu oder gebraucht, komplett mit Laschen, Bolzen und Schienennägeln, per sofort? Offerten unter Chiffre O 960 an die Exped.

961. Wo wäre eine kleine mechanische Werkstätte mit einer kleinen Leitspindeldrehbank und event. eine ganz kleine Prismadrehbank und Fräsmaschine für einige Tage zu benutzen gegen entsprechende Entschädigung? Absolut erforderlich ist nur eine gute Leitspindeldrehbank für Fuß- oder Kraftbetrieb. Offerten unter Chiffre K 961 an die Exped.



Asphalt- und Cementarbeiten aller Art

Trottoirs, Keller- und Brauerei-Böden, Terrassen, Korridore
Remisen, Magazine, Durchfahrten etc.

Asphaltierung von Kegelbahnen

Stallböden	Plättli-Böden	3314 b
Asphalt-Parkett	Asphalt-Blei-Isolierplatten	zu Isolierungen.
Dachpapp-Dächer	Holzplästerungen	
Holzement-Dächer		

Mehrjährige Garantie für alle Arbeiten.

KOCH & C^{ie}, E. Baumberger & Koch
vormals
Asphalt- und Zementgeschäft, BASEL.

Antworten.

Auf Frage 866. Die Holzbearbeitungsmaschinenfabrik A. Müller & Cie. in Brugg wünscht mit Ihnen in Verbindung zu treten, da Sie im Falle ist, Ihnen mit gewünschter Universalmaschine zum hobeln zu dienen.

Auf Frage 897. Druckwasser-Ventilatoren für ein oder mehrere Schmiedefeuer, sowie solche für Ventilationszwecke liefert billigt: J. Mayoral, Konstruktionswerkstätte, Zofingen.

Auf Frage 898. A. Müller & Cie. in Brugg, Spezialfabrik für Holzbearbeitungsmaschinen, erstellen in anerkannt bester Form alle in der Holzbearbeitungsbranche einschlägigen Maschinen.

Auf Frage 900. Ich habe die gesamte Literatur, weil überflüssig, abzugeben: J. Hellenbroich, Ingenieur, Aarau.

Auf Frage 902. Der Reservoirwasserspiegel muß ca. 20 m über der Turbinenachse sein. Rohrweite 30 cm würde genügen. Es müßten aber eiserne Rohre verwendet werden. Ersteller solcher Turbinen sind: Bosphard, Steiner & Cie., Zürich II.

Auf Frage 906. Fensterglas liefert billigt: Jean Kuppli, Brugg.

Auf Frage 907. Guß-Röhren, Zauchgrubenleitungshahnen und -Schieber liefert zu billigsten Preisen: Karl Frei, mech. Werkstätte, Ober-Chrendingen (Aargau).

Auf Frage 907. Zauchgruben-Leitungshahnen, sowie Gußröhren, 15 cm Lichtweite, liefert billigt: J. Mayoral, Konstruktionswerkstätte, Zofingen.

Auf Frage 912. Die Schweizerische Kunstholz-Fabrik Biffi & Wirth in Thalwil liefert fußwarme, schalldichte Böden auf Zement verlegt für Bureaus, unter Garantie.

**WILH
BAUMANN
HORGEN**

**Rolladen. Rolljalousien
Jalousieladen. Rollschutzwände**

Gegründet
1860

Auf Frage 912. Als wirklich warmen und schalldämpfenden Fußbodenbelag auf Zementboden empfehlen wir Ihnen einen fugenfreien Bitoulo-Kunstholzbodenbelag mit Unterschicht aus Kork-Foliermasse: Ch. S. Pfister & Cie., Fabrik bautechnischer Produkte in Basel.

Auf Frage 912. Der beste fugenlose, fußwarme und schalldichte Boden-Belag auf Zement für Bureau und Wohnungen ist ein doppelschichtiger Kork-Terrazzo-Belag, + 32251. Bezüglich Preise, Referenzen und Muster wollen Sie sich gefl. wenden an die Schweiz. Kork- und Foliermittel-Werke Dürrenäsch (Aargau).

Auf Frage 916 a. Käseleim liefert Friedrich Beck, Riehen bei Basel.

Auf Frage 918. Ein billiges Bindemittel für Brennbriketts liefert Friedrich Beck, Riehen bei Basel.

Auf Frage 920. Wenden Sie sich an die A.-G. Maschinenfabrik Sandquart, die gerne bereit ist, Ihnen gewünschte Auskunft zu erteilen.

Auf Frage 920. Sofern der Gatter früher exakt und richtig gearbeitet hat, so kann der Fehler ganz wohl im Auslaufen der Lager der Vorschubwalzen liegen, jedenfalls sind die Walzen nicht mehr genau zum Geleise montiert. Wenden Sie sich an Ernst & Cie., Mülheim (Thurgau).

Auf Frage 920. Das Krümmschneiden Ihres Vollgatters kann folgendes zur Ursache haben: 1. Die zum gleichmäßigen Abstoßen der Sägezähne benutzte Feile wird gegen den Körper des Schärfers etwas schief auswärts oder einwärts gehalten. Dadurch erhalten die äußeren Zahnreihen eine, wenn auch kaum merkliche Verlängerung. 2. Das Schrankleisen wird gegen den Körper an den inneren Zahnreihen im Druck stärker angelegt als an den äußeren. Zwar dient hier zur Kontrolle der Schrankweiten eine Schablone, aber wenn das Auge diese Kontrolle nicht in senkrechte Stellung über den Zahnreihen ausübt, kommen optische Täuschungen vor, die die begangenen kleinen Uebersehen nicht als solche erkennen lassen. Nur eine ganz genaue Untersuchung führt zur Entdeckung der Ursache des Krümmschnitts. Bei einem einzelnen Blatt unter der Menge der andern käme die Wirkung nicht so zur Geltung, aber da die meisten Blätter eine ungleiche Zahnlänge oder Schrankweite oder beides mit einander aufweisen, so erfolgt der erwähnte Krümmschnitt. Treffen diese Voraussetzungen nicht zu, so liegt der Fehler am Gatter selbst. M.

Auf Frage 920. Der Fehler an Ihrem Vollgatter ist meines Erachtens an den Blättern selbst, oder am Einspannen derselben zu suchen. Zu einer genauen Auskunft bin ich gerne bereit: F. Mollet, Säger, Alpnach-Dorf.

Auf Frage 920. Wenden Sie sich an die Firma Rud. Brenner & Cie., Basel.

Auf Frage 921. Wenn Sie weder Blech noch Holzzement wünschen für Ihre wasserdichte Bedachung, so wenden Sie sich an die Asphaltfabrik Käpfnach, Gysel & Obinga, Gorgen (Zrch.).

Auf Frage 922 a. Garantiert feinste, beste Buchdruckliches erhalten Sie zu niedersten Preisen gegen Einsendung von Photographien, Zeichnungen, Skizzen etc. bei W. Hämig-Meier, graph. Atelier, Hinteregga (Bezirk Uster).

Auf Frage 922 b. Probierdruckpumpen in jeder Größe beziehen Sie billig bei E. Widmer, Ruf & Huber, Luzern.

Auf Frage 924. Journiere, gebeizt und ungebeizt, liefert Friedrich Beck, Riehen bei Basel.

Submissions-Anzeiger.

Der Nachdruck dieser vollständigsten Zusammenstellung aller in der Schweiz publizierten Submissionen ist untersagt. Die Redaktion.

Zürich. Wohnhaus für Jak. Frei in Wolfen. Sämtliche Arbeiten werden samthaft vergeben. Pläne etc. bei obigem. Termin 23. Oktober.

Bern. Stadt. Polizeidirektion Bern. Lieferung einer Leichenbegleitkutsche. Auskunft bei Hrn. Rucht, Polizeinspektor II. Offerten bis 25. Oktober an obige Direktion.

Eidgenossenschaft. Neubau des Zolldirektionsgebäudes in Schaffhausen. Zimmer-, Dachdecker-, Spengler- und Kanalisationsarbeiten, Erstellung der Blitzableitung. Pläne etc. bei der Bauleitung, Bahnhofstraße 40, Schaffhausen. Offerten mit der Aufschrift „Angebot für Zolldirektionsgebäude Schaffhausen“ bis 18. Oktober an die Direktion der eidg. Bauten in Bern.

Schweizer. Bundesbahnen, Kreis I. Gipser- und Malerarbeiten für das neue Aufnahmegebäude des Bahnhofes Vallorbe. Pläne etc. bei Tailens & Dubois, Square de Georgette Nr. 3 in Lausanne (Samstag nachmittags geschlossen). Eingaben mit der Aufschrift „Gipser- und Malerarbeiten für den Bahnhof Vallorbe“ bis 24. Oktober an die Kreisdirektion I in Lausanne.

Schweizer. Bundesbahnen, Kreis I. Lieferungen von Bauholz pro 1913:

Für die Werkstätte in Yverdon:

90 m ³	Eichenholz, in Blöcke geschnitten,
1250 "	Tannenholz, "
350 "	Tannenholzladern, in Nieren geschnitten,
30 "	Eichenholz, in Blöcke geschnitten,
30 "	Pappelholz, " " "
20 "	Buchenholz, " " "

Für die Werkstätte in Freiburg:

35 m³ Eichenholz, in Blöcke geschnitten,

35 " Tannenholz, " " "

20 tannene Stangen für " Leitern, " von 8 m Länge.

Auskunft beim Werkstättenvorstand in Yverdon. Eingaben mit Aufschrift „Angebote für Lieferung von Bauholz“ bis 21. Oktober an die Kreisdirektion I in Lausanne.

Schweizer. Bundesbahnen, Kreis III. Neues Perrondach für den Bahnhof Baden (zirka 82 t Konstruktions-eisen, 1300 m² Dachdecke aus Drahtglas und Zinkblech mit Holzverschalung etc.). Pläne etc. im Brückenbaubureau des Obergerieurs in Zürich, Kasernenstr. 101. Angebote mit Aufschrift „Perrondach Baden“ bis 31. Oktober an die Kreisdirektion III in Zürich.

Schweizer. Bundesbahnen, Kreis IV. Erstellung des Asphaltgusses auf dem Bahnsteig II in St. Gallen (ca. 1500 m²). Auskunft beim Bahningenieur III, Rosenbergs-straße 43 in St. Gallen. Angebote mit Aufschrift „Asphaltierung St. Gallen“ bis 22. Oktober an die Kreisdirektion IV, St. Gallen.

Bern. Vernische Heilstätte für Tuberkulose, Heiligen-schwendi. Neuer Männer-Pavillon. Gipser-, Bau-schmiede-, Schlosser- und Schreinerarbeiten (inkl. Beschläge und Glasung), Linoleum-Unterlagen und Beläge, Terrazzoböden, Maler- und Tapezierarbeiten. Pläne etc. im Baubureau von F. & S. Röntler in Worb. Eingaben mit der Aufschrift „Bauarbeiten Männerpavillon Heiligen-schwendi“ bis 28. Oktober, abends 6 Uhr, an den Direktionspräsidenten, Pfarrer Ziegler in Burgdorf.

Bern. Gemeinde Grindelwald. Sämtliche Arbeiten für die Wasserversorgung. Pläne etc. beim Präsidenten der Kommission, F. Holzgang, Grindelwald. Offerten mit Aufschrift „Wasserversorgung Grindelwald“ bis 20. Oktober an denselben.

Bern. Zimmer-, Dachdecker-, Spengler-, Gipser-, Schreiner- und Malerarbeiten zum neuen Geschäftshaus der Gebr. Geismar zur Stadt Paris in Thun. Formulare bei S. Tschagggeny, Archt., Thun. Offerten bis 20. Oktober an die Bauherren.

Solothurn. Gemeinde Balmthal. Reservoir von 500 m³ Inhalt und 957 m Leitungstränge. Pläne etc. bei Gemeinde-ammann Reinhardt. Offerten mit Aufschrift „Wasserversorgung“ bis 19. Oktober an denselben.

Graubünden. Nätische Bahn. Lieferung der Ein-teilungs- und Orientierungszeichen mit zirka 10 t Gesamt-gewicht für die Bahulinie Bevers-Schulz. Bedingungen etc. beim Obergerieur für den Bahnbau (neues Verwaltungsgebäude in Chur, Zimmer Nr. 31). Angebote bis 20. Oktober an die Direktion in Chur.

Aargau. Erweiterung der Wasserversorgungsanlage Remenschwil. Reservoir in Stampfbeton von 100 m³ Inhalt, Liefern und Legen der gußeisernen Leitung inkl. Form-stücke, Schieber, 29 Hydranten und Grabarbeit etc. zirka 3900 m. Pläne etc. auf der Gemeindefanzlei. Eingaben mit der Aufschrift „Wasserversorgung“ bis 19. Oktober an dieselbe.

Thurgau. Post-Neubau in Steckborn. Zimmer-, Dachdecker-, Flaschner-, Kunststein- u. Hohl-schlosserarbeiten. Pläne etc. auf der Baustelle bei D. Rabhardt, Baumeister, und bei Th. Scherrer, Archt., Kreuzlingen. Offerten bis 25. Oktober an Th. Scherrer in Kreuzlingen.

Wallis. Geseilschaft Rippen-Kalpetranwasserleite in Kalpetran. Neue Wasserleitung. Angebote bis 20. Oktober an die Kommission. Plan etc. bei derselben.

Wallis. Neubau einer Stallung aus Holz für 30 Röhre in der Alpe Ergisch, Senntum und Reparatur im untern Stafel. Kenntnisnahme vom Plan und Besichtigung der Bau-stelle am 20. Oktober. Nähere Auskunft erteilt Th. Andres, Ergisch.

An unsere werten Abonnenten.

Heute kamen die Nachnahmen pro IV. Quartal zur Versendung. Wir ersuchen um gefl. prompte Ein-lösung. Die Expedition.