

**Zeitschrift:** Illustrierte schweizerische Handwerker-Zeitung : unabhängiges Geschäftsblatt der gesamten Meisterschaft aller Handwerke und Gewerbe

**Herausgeber:** Meisterschaft aller Handwerke und Gewerbe

**Band:** 28 (1912)

**Heft:** 33

**Rubrik:** Aus der Praxis - für die Praxis

### **Nutzungsbedingungen**

Die ETH-Bibliothek ist die Anbieterin der digitalisierten Zeitschriften. Sie besitzt keine Urheberrechte an den Zeitschriften und ist nicht verantwortlich für deren Inhalte. Die Rechte liegen in der Regel bei den Herausgebern beziehungsweise den externen Rechteinhabern. [Siehe Rechtliche Hinweise.](#)

### **Conditions d'utilisation**

L'ETH Library est le fournisseur des revues numérisées. Elle ne détient aucun droit d'auteur sur les revues et n'est pas responsable de leur contenu. En règle générale, les droits sont détenus par les éditeurs ou les détenteurs de droits externes. [Voir Informations légales.](#)

### **Terms of use**

The ETH Library is the provider of the digitised journals. It does not own any copyrights to the journals and is not responsible for their content. The rights usually lie with the publishers or the external rights holders. [See Legal notice.](#)

**Download PDF:** 16.03.2025

**ETH-Bibliothek Zürich, E-Periodica, <https://www.e-periodica.ch>**

Willisau, Erziehungssekretär Zollinger-Zürich, Frauen Hauser-Hauser-Luzern, Gentsch-Genf, Monneron-Liffot-Lausanne, Stämpfli-Studer-Bern, Fräulein Gentsch-Solothurn, G. v. Mälinen-Bern, Dr. Kaiser-St. Gallen, Kirkham-Zürich, Josephine Kaiser-Zug, die Herren Dr. Geney-Lausanne, Sandoz-Perreux, Schmid-Bern, Christen-Olten, Silbernagel-Basel, v. Muralt-Davos, de Marval-Neuenburg, Colomb-Neuenburg, Morin-Colombier, Altherr-St. Gallen, Fekler-Keller-Schaffhausen, Weber-Aegeri, Graf-Basel, Herrenschwand-Steig, Drensfuß-Brodsky-Basel, Fulliquet-Genf, Kollier-Leysin, Wartmann-St. Gallen, Streit-Bern, Pestalozzi-Pfiffer-Zug, Bischof Dr. Herzog-Bern, Dr. ab Yberg-Schwyz, Ruß-Suchard-Neuenburg, Dr. Revilliod-Genf, Veit-Diestal, Walder-Appenzeller-Zürich, Geering-Basel, Wachter-Kilchberg, Honoré-Cronay, Wildi-Zofingen, Wiesmann-Herisau.

Rechnungsrevisoren sind: Herr Gust. Gentsch-Genf, Herr C. Weber-Zürich.

Die Geschäfte der Stiftung werden besorgt von einer Kommission: Herr Major Utr. Wille-Zürich, Vorsitzender, Nat.-Rat D. Ming-Sarnen, Dr. med. Aepli-Zürich, Frau Dr. Balsiger-Moser-Zürich, Fräulein Clement-Freiburg, Dr. Schärtlin-Zürich, Pfarrer Wild-Mönchaltorf, Dr. Herod-Lausanne, Dr. Hauser-Bern, Norzi-Lugano.

Sekretär der Stiftung ist: Herr Dr. Horber. Das Bureau ist in Zürich an der unteren Säule 11.

Es ist zu hoffen, daß die neue Stiftung und ihre Marken überall Anklang finden. Die Hilfe gilt den vielen Kindern, denen die Sonne im Leben fehlt.

## Aus der Praxis. — Für die Praxis

NB. Verkaufs-, Tausch- und Arbeitsgesuche werden unter diese Rubrik nicht aufgenommen; derartige Anzeigen gehören in den Inseratenteil des Blattes. — Fragen, welche unter Chiffre erscheinen sollen, wolle man 20 Cts. in Marken (für Zusendung der Offerten) beilegen.

### Fragen.

1049. Wer liefert Weichholzstaub (geschliffen) und allerfeinst gesiebtes Weichholz-Sägmehl, beides regelmäßig in größeren Quanten, und zu welchem äußersten Preis? Offerten unt. Chiffre W 1049 an die Exped.

1050. Wer hat gut erhaltene Blechstücke, Stärke 2—2½ mm, zu billigem Preise abzugeben? Offerten unter Chiffre B 1050 an die Exped.

1051. In der Kirche zu B. hat sich während diesem nassen Sommer auf der Empore der Schwamm angehängt, so daß er bereits auf die Orgel übergegangen ist. Könnte mir jemand für dessen Beseitigung ein Mittel angeben, und wo selbes zu beziehen wäre? Gesf. Antworten unter Chiffre W 1051 an die Exped.

1052. Wer liefert Bretter, roh und zugeschnitten, erstklassige Ware, für Krallentäfer und Bodenriemen? Offerten an Gebr. Zimmermann, Sägewerk, Guppen (Luzern).

1053. Wer hätte abzugeben eine gebrauchte, gut erhaltene Bendelkrähe, solide Konstruktion? Offerten an Gebr. Baumgartner, Säge, Wilten (Glarus).

1054. Wer hätte einen noch gut erhaltenen, gebrauchten, 4 HP Benzinmotor abzugeben?

1055. Wer liefert Treppenhandgriffe aller Art? Offerten unter Chiffre D 1055 an die Exped.

1056. Wer liefert halbrunde Schindeln zum Anschlagen an Fassaden, ganz saubere Ware, und zu welchem Preis? Offerten unter Chiffre K 1056 an die Exped.

1057. Ich benötige eine große Partie Rottannenbretter, 18, 20, 40 oder 45 mm, Klobweise, einzelne Klobbretter oder gesäumte Bretter, Länge von 2,30 m aufwärts, nur ganz saubere Ware nach meiner Uebernahme? Wer hat solche Ware und wo könnte ich solche übernehmen?

1058. Kann mir jemand die Adresse des in Zürich wohnenden Fabrikanten der pneumatischen Gasfernzündung mitteilen und wie sich dieselbe bis jetzt bewährt hat? Offerten unter Chiffre B 1058 an die Exped.

1059. Wer hätte eine wenig gebrauchte, gut erhaltene Bandsäge, kombiniert mit Bohrmaschine, billig abzugeben? Rollendurchmesser 550—700 mm für Kraftbetrieb?

1060. Welche Firma liefert per Monat zirka 1000 m<sup>2</sup> dünne, astfreie, schöne Buchenbretter, 30 mm Dicke? Offerten unter Chiffre H 1060 an die Exped.

1061. Wer fabriziert Türvorlagen aus Leder, zusammenrollbar, und solche aus galvanisiertem Stahlblech? Offerten unter Chiffre B 1061 an die Exped.

1062. Welches ist die genaue Adresse der Firma Dressel & Pauli, Sägewerk und Holzindustrie im Vorarlberg?

1063. Welche Fabrik liefert galvanisierte Schrauben, oder galvanisierte eiserne?

1064. Wer liefert Gipsplatten, 7/26 mm, 50 und 44 Stück im Bund; Dachlatten 24/48 mm, 1—6 m lang, waggonweise, franko Station verladen? Offerten unter Chiffre B 1064 an die Exped.

1065. Welche Schlosserei verfertigt eiserne Sprossenfenster, autogen geschweißt?

1066. Wer liefert Maschinenbürsten für Seidenspinnereien?

1067. Wer fabriziert Ratiörentetten? Offerten unt. Chiffre Z 1067 an die Exped.

1068. Welche Firma liefert Bleiwolle? Offerten bei Bezug von ca. 50 Kg. an Postfach 11604 Nordschach.

1069. Wer hätte einen gut erhaltenen Langlochbohrapparat für einen Glaser billig abzugeben? Im Besitze einer Zirkularsäge mit verstellbarem Tisch könnte der Apparat auch darauf montiert werden. Wäre auch Käufer eines Hobel- und Reblmesser-schleifapparates event. Schleifstein für Kraftbetrieb, passend in eine Glaserwerkstätte. Offerten unter Chiffre W 1069 an die Expedition.

1070. Wer hätte eine gebrauchte, aber gut erhaltene, kräftige Drehbank, 60—100 cm Drehlänge, abzugeben? Offerten unter Chiffre B 1070 an die Exped.

1071. Wer hätte eine gebrauchte, gut erhaltene Werkzeug-schleifmaschine abzugeben? Offerten unter Chiffre B 1071 an die Exped.

1072 a. Wer fabriziert natlose Faucheschlauchschlösser? b. Wer fabriziert Faucheschläuche? c. Wer fabriziert solide, saubere Handkarren, zwei- und vierrädrig? d. Wer liefert G.F.-Fittings in großen Posten? e. Wer liefert Brentenblech an Händler?

1073. Wer hätte gut erhaltenes Blech für Bedachung billig abzugeben? Offerten an Gysler & Rohr, Madiswil (Bern).

1074. Wer könnte eine gebrauchte Drehbank und eine gebrauchte Spindelpresse abgeben? Offerten an Cardinaux & Niefeler, Bern, Beundenfeldstrasse 32.

1075. Wer liefert gegen 3 Monats-Akzept einen halben Waggon Bretter verschiedener Dimensionen, ganz dünne Ware, die sofort verarbeitet werden kann? Offerten mit Preisangabe per m<sup>2</sup> I. und II. Qualität, durcheinandergemessen, 40, 36, 30, 24 und 18 mm, franko verladen unter Chiffre Sch 1075 an die Expedition.

1076. Welche Firma liefert Pumpen? Das Wasser soll 8½ m senkrechte Höhe hinaufgezogen werden. Von der Brunnentube bis zur Pumpe ist die Länge ca. 100 m. Diesbezügl. Offerten wolle man unter Chiffre G 1076 an die Exped. einsehen.

1077. Wer hätte dünne Eschenlatten, wenigstens 3 Jahre gelagert, in einer Stärke von 9—10 cm abzugeben und zu welchem Preis? Offerten unter Chiffre D 1077 an die Exped.

1078. Wer liefert Ziegel zum Selb- und Kupfergießen?

1079. Wer liefert engl. Gabelstiele und wer liefert Apparate zur Erstellung engl. Gabelstiele? Eine Drehbank wäre vorhanden. Offerten an H. Eigenmann, Wagnerei, Homburg (Thurgau).

1080. Wer liefert eine Turbinenrohrleitung für 1 Atm. Wasserdruck, 70 m lang, ca. 450 mm Lichtweite, und einen Leerlaufhahn mit Anschlussrohr? Preisofferten unter Chiffre O 1080 an die Exped.

1081. Wer könnte uns eine gebrauchte, aber noch gut erhaltene Bendelkrähe liefern, Blattdurchmesser 45—60 cm?

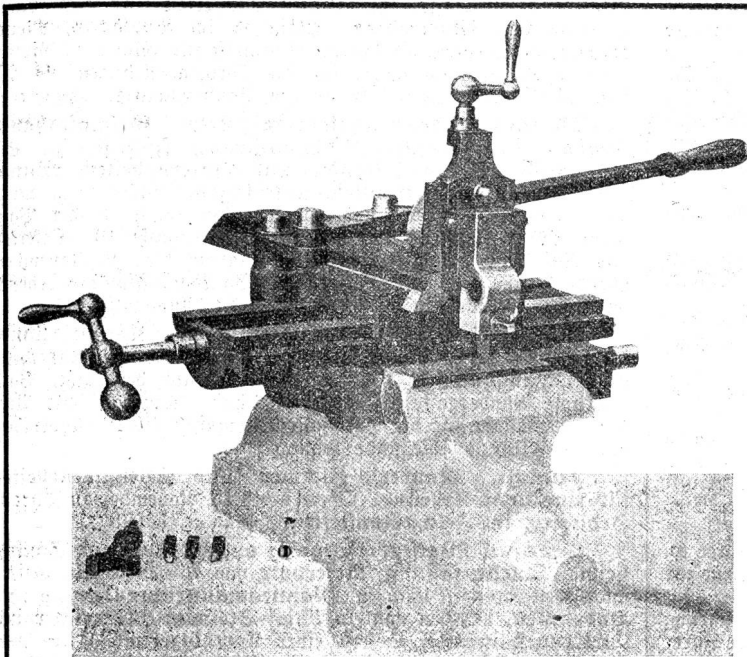
1082. Wer hätte eine Richtplatte, ca. 80/60 cm, 10 cm dick, einseitig gehobelt oder ganz roh, für Bau- und Schlosserei geeignet, billig abzugeben? Offerten unter Chiffre L 1082 an die Exped.

1083. Wer liefert Garnituren zu Schlüsselhähnen, bleifrei, für runde Hähnen und für solche mit viereckiger Stelle, in verschiedenen Größen? Offerten an Rutishauser, Drechsler, Altnau (Thurgau).

**WILH. BAUMANN HORGEN**

Rolladen. Rolljalousien.  
Jalousieladen. Rollschutzwände

Gegründet 1860



# W. Wolf

Ingenieur

## Zürich I



1798]

**Werkzeug - Maschinen**  
für die  
**Metall - Bearbeitung**

**1084.** Wer könnte trockenes Eichenholz liefern, zugeschnitten, 87 cm lang, 10 oder 11 cm stark, astfreie Ware? Offerten mit Preisangabe per Stück an Rutishauser, Drechslerei, Altnau (Thurgau).

**1085.** Wer hätte eine Bandsäge von zirka 800 mm Rollendurchmesser mit Garantie preiswürdig abzugeben? Offerten an Walter Meier, Bärswil (Solothurn).

**1086.** Wo bezieht man am vorteilhaftesten Dachschindeln zum Wiederverkauf? Offerten mit Preisangabe franko Zürich unter Chiffre Z 1086 an die Exped.

**1087.** Wer liefert 1a. gedämpfte Buchen, parallel besäumt? Angebote mit billigster Notierung franko Zürich-Tiefenbrunnen erbeten unter Chiffre D 1087 an die Exped.

**1088.** Wer hätte ein noch gut erhaltenes Vorgelege, zirka 2-3 m lang, Dicke 30-35 mm, mit 2 dazu passenden Lagern nach Sellers und 3 Stellringen abzugeben, oder wer liefert solche neu? Neuberke Offerten sofort an Fritz Grunder, Worb- und Rechenmacher, Gondiswil (Bern).

**Kanderner**

## Feuerfeste Steine u. Erde

der Tonwerke Kandern 3314 a  
(Generalvertretung für die Schweiz.)

**VULKAN-ZEMENT**

hochfeuerfest, ca. 1600—1800° (Segerkegel 32—35).

**Glasierte Wand-Platten**  
**Spaltviertel und Backsteine**

**KOCH & C<sup>IE</sup>** vormals E. Baumberger & Koch  
Asphalt- und Zementgeschäft, **BASEL.**

### Antworten.

Auf Frage 1002. Wenden Sie sich an die General-Vertretung der Leipziger Holzbearbeitungsmaschinenfabrik Günzburger & Roos, Maschinengeschäft, Emmendingen (Baden), welche als Spezialität derartige Drehbänke zur Fabrikation von hölzernen Fasszapfen (Spunde) liefert. Wir werden Ihnen mit billiger Offerte an Hand gehen.

Auf Frage 1008. D. Heuß, Luzern, liefert Graphit, sowie auch Ofenpaste in vorzüglicher Qualität.

Auf Frage 1012. Einen noch bereits neuen Dampfkessel in gewünschter Größe ist bei uns zu haben. Wünschen mit Fragesteller in Verbindung zu treten: Gehrig & Mannhart, Wallenstadt.

Auf Frage 1012. Wir haben eine entsprechende Anlage in noch gutem Zustande billig abzugeben und eruchen Sie, sich mit uns in Verbindung zu setzen: Aktiengesellschaft Kesselschmiede Richterswil (Zürich).

Auf Frage 1012. Eine sehr gut erhaltene Dampfmaschine, 3-5 HP, könnte Ihnen sofort billig abgeben. Auch ein dazu dienlicher Kessel würde in kurzer Zeit frei. Wünsche mit Fragesteller in Verbindung zu treten: F. Ringgenberg, mech. Werkstätte, Unterlaken.

Auf Frage 1021. Ich fabriziere als Spezialität Blechrohre für Defen, Kamine, Ventilationen, sowie geschweißte Hochdruckröhren von jedem beliebigen Durchmesser und jeder Stangenlänge, sowie beliebige Fassonstücke, wie Bogen, T, Kreuzstücke etc., und bitte um Angabe Ihrer w. Adresse: F. Mayoral, Zofingen.

Auf Frage 1023. Elektrische Personenaufzüge jeden Systems erstellen Schindler & Cie., Aufzüge- und Maschinenfabrik, Luzern. Wir eruchen um Bekanntgabe Ihrer w. Adresse.

Auf Frage 1023. Wenden Sie sich an die Firma H. von Arx & Cie. in Zürich I, die Ihnen mit günstigster Offerte über elektr. Personenaufzug dienen wird.

Auf Frage 1024. Bei den besagten Verhältnissen gebührt einer Turbine gegenüber einem Wasserrad entschieden den Vorzug. Die Röhren müßten einen Durchmesser von 60 cm erhalten. Zur Lieferung empfiehlt sich höflich: U. Ammann, Maschinenfabrik in Langenthal, der derartige Installationen schon in sehr großer Zahl ausgeführt hat.

Auf Frage 1027. Minimax-Feuerlösch-Apparate liefert die Minimax-Apparate-Baugesellschaft in Zürich V, Seehofstr. 4.

Auf Frage 1028. Kreis Sägen in allen Dimensionen beziehen Sie vorteilhaft bei G. Widmer, Ruf & Huber, Luzern.

Auf Frage 1028. Wir sind in der Lage, Ihnen eine gebrauchte Bandsäge sowie eine Kreissäge freibleibend äußerst vorteilhaft abgeben zu können: H. von Arx & Cie., Ingenieurbureau, Zürich I.

Auf Frage 1028. Die gewünschte Maschine haben wir sehr vorteilhaft abzugeben und empfehlen Ihnen in Ihrem eigenen Interesse, unsere Offerte einzuholen: Rud. Brenner & Cie., Basel

Auf Frage 1028. Wenden Sie sich an die W.-G. Maschinenfabrik Landquart, welche stets ab Lager Band- und Kreissägen, sowie Universalsägen liefert.

Auf Frage 1028. Eine gut erhaltene Bandsäge, 800 mm Rollendurchmesser, sowie eine gut erhaltene Kreissäge, 600 mm Blatt, hat freibl. sehr billig abzugeben und laßt Fragesteller zur Befichtigung höflich ein: Heinrich Wertheimer, Zollstr. 20, Zürich.

Auf Frage 1028 und 1039. 1 Bandsäge mit 900 mm Rollen und 1 Bandsäge kombiniert mit Langlochbohr- und Rehlmaschine und Fräse, System Müller & Cie., hat billig abzugeben: F. Hefti, Leuggelbach (Glarus).

Auf Frage 1029. Eiserne Fässer, aus einem Stück geschweißt, liefern billigst: H. von Arx & Cie., Ingenieurbureau, Zürich I.

Auf Frage 1029. Betr. eiserner Fässer wollen Sie sich an die Firma F. Mayoral in Zofingen wenden.

Auf Frage 1030. Wenden Sie sich gefl. an D. Heuß in Luzern, Lack- und chem. Produkte Fabrikation, der Ihnen mit Mustern und Mitteilungen dienen kann.



Auf Frage 1032. Zementfarben liefert zu vorteilhaften Preisen die Firma Raas & Wenger, chemisch-technische Produkte in Basel.

Auf Frage 1032. Gewünschte Zementfarben beziehen Sie in anerkannt vorzüglicher Qualität und zu vorteilhaften Preisen von der Firma Hans Boll, Zürich I, Neu-Seidenhof, Generalvertreter für die Schweiz von C. F. Spieß & Sohn, Farbenfabriken, Kleinforbach. Nach Aufgabe Ihrer Adresse wird Ihnen mit bemusterter Offerte gedient.

Auf Frage 1032. Zementfarben liefert D. Heuß, Lackfabrikation, Luzern.

Auf Frage 1034. Wenden Sie sich an die Basler Drechslerwarenfabrik A. Schray, die Ihnen mit Auskunft und Offerte gerne dienen wird.

Auf Frage 1036. Zahnstangenwinden, schweizer Fabrikat, liefern in bekannt bewährter Ausführung: H. von Arx & Cie., Ingenieurbureau, Zürich I, Seidengasse 16.

Auf Frage 1036. Zahnstangenwinden, sowie sämtliche Hebezeuge beziehen Sie vorteilhaft durch Im-Hof & Cie., Basel.

Auf Frage 1041. Kofskörbe, Terrazzoboden-Walzen könnten wir Ihnen freibleibend neu sofort liefern. — Eine Universal-Holzbearbeitungsmaschine und ein gebrauchtes Walzwerk für Kraftbetrieb könnte auf Wunsch sofort liefern: H. von Arx & Cie., Seidengasse 16 Zürich I.

Auf Frage 1043. Wir bitten um gefl. Aufgabe Ihrer w. Adresse und stehen wir dann mit gewünschten Angaben gerne zur Verfügung: H. von Arx & Cie., Seidengasse 16, Zürich I.

Auf Frage 1043. Bin gerne bereit, Ihnen aus Erfahrung jede wünschbare Auskunft zu erteilen und bitte um Angabe Ihrer w. Adresse: J. Baumann, Affordant, Horgen.

Auf Frage 1043. Für die gewünschte Auskunft wenden Sie sich an U. Ammann, Maschinenfabrik in Langethal, der auf dem Gebiete der Hartzerkleinerung wertvolle Erfahrungen besitzt und zuzugende Maschinen in Ia. Qualität liefert.

Auf Frage 1044. Rechte, wirklich dauerhafte Kernledertreibriemen beziehen Sie billig bei C. Widmer, Ruf & Huber in Luzern.

Auf Frage 1045. Solche Unterlagböden liefert unter billigster Berechnung mit aller Garantie: F. Hug, Steinholzwerte, Zürich.

Auf Frage 1048. Zum Trockenschleifen der Maschinenhobelmesser empfehlen wir Ihnen unsere acht kanadischen Sundale Corundscheiben, die sich dazu vorzüglich eignen: C. Widmer, Ruf & Huber, Luzern

Auf Frage 1048. Zum Trockenschleifen von Maschinenhobelmessern empfehlen wir Ihnen unsere vorzüglichen Schmirgelscheiben. Sandschleifstein zum Trockenschleifen gibt es nicht. Rud. Brenner & Cie., Basel.

## Submissions-Anzeiger.

Der Nachdruck dieser vollständigsten Zusammenstellung aller in der Schweiz publizierten Submissionen ist unterzagt Die Redaktion

**Bern.** Turnhallenbau an der Logengasse in Biel. Spenglerarbeit. Offerten mit Aufschrift „Spenglerarbeiten für die Turnhalle“ bis 18. November, abends 6 Uhr, an das Stadtbauamt. Pläne zc. daselbst je vormittags.

**Schwyz.** Bezirkskspital der March in Lachen. Hauptgebäude und Nebengebäude. Erd-, Maurer-, Steinhauer-, arm. Beton-, Zimmer-, Spengler- und Dachdeckerarbeiten. Pläne zc. bei Architekten Walcher & Gaudy in Rapperswil. Offerten mit Aufschrift „Offerte für den Bezirkskspital“ bis 3. Dezember an Nationalrat Dr. Steinegger, Präsident der Baukommission, in Lachen.

**Thurgau.** Umbauten am alten Kantonschulgebäude in Frauenfeld. Schreiner-, Glaser- und Malerarbeiten, Hartbelag u. elektr. Installationen. Pläne zc. bei Architekten Kaufmann & Freymuth. Offerten mit Aufschrift „Umbauten am alten Kantonschulgebäude“ bis 17. November an das kant. Straßen- und Baudepartement in Frauenfeld.

**Thurgau.** Schulhausneubau in Hagenwil. Glaser-, Schreiner-, Schlosser- und Malerarbeit, Beschlägellieferung. Pläne zc. bei Architekt A. Nimli in Frauenfeld. Eingaben mit Aufschrift „Schulhaus“ bis 25. November an Pfarrer Müller in Hagenwil, Präsident der Baukommission.

**Schweizer. Bundesbahnen, Kreis III.** Aufnahmegebäude der Station Dottikon-Dintikon. Umbau, innerer Umbau, Verlängerung des Perronbelages, neues Perrondach und Vordach. Pläne zc. auf dem Hochbau-bureau des Oberingenieurs im alten Rohmaterialienbahnhof in Zürich III. Eingaben mit Aufschrift „Aufnahmegebäude Dottikon Dintikon“ bis 23. November an die Kreisdirektion III in Zürich.

**Zürich.** 10 Häuser der II. Bauperiode der Wohnhäuser auf dem Niedli in Zürich. Glaserarbeiten, Gipsarbeiten (einschließlich Erstellen von Zwischenwänden), Boden- u.

Wandplattenbeläge, Installationsarbeiten und Apparate, Lieferung von Zimmeröfen. Pläne zc. im Bureau 6, Meise, 1. Stock. Angebote mit bezügl. Aufschrift für Glaser- u. Gipsarbeiten bis 15. November, für die übrigen Arbeiten bis 20. November, je abends 6 Uhr, an den Bauvorstand I.

**Zürich.** Lebensmittelverein Zürich. Geschäftshaus-Neubau St. Annahof Bahnhofsstraße, Fühlstrasse. St. Annagasse. Verputz-, Gips- und Glaserarbeiten, Wand- und Bodenplatten, Linoleumunterlagen. Pläne zc. je nachmittags von 2—6 Uhr (ausgenommen Samstags) bei der Bauleitung, Gebr. Pfister, Archt., Zürich, Bäregasse 13. Offerten mit Aufschrift „Bauarbeiten St. Annahof“ bis 19. November, abends 6 Uhr, an den Präsidenten der Baukommission des Lebensmittelvereins Zürich, Dr. H. Baltzer, St. Annagasse 16.

**Bern.** Erd-, Maurer-, Steinhauer-, Kanalisations- und Zimmerarbeiten zu der Turnhalle der Primarschule in der Länggasse in Bern. Pläne zc. auf der städt. Baudirektion, Bundesgasse 38, im Erdgeschoss. Angebote mit Aufschrift „Eingabe für die Turnhalle Länggasse“ bis 18. November, abends 6 Uhr, an die städt. Baudirektion.

**Zürich.** Maurer-, Zimmer- und Spenglerarbeiten für eine neue Scheune. Offerten bis 15. November an Theod. Hedinger, im Feld, Bonstetten. Plan zc. daselbst.

**Luzern.** Wasserversorgung auf St. Krenz ob Schüpfheim. Quellensfassung, Reservoir von 76 m<sup>3</sup> Inhalt, Liefern und Verlegen von 1085 m Mannesmannröhrenleitung und Hydranten, Brechen von ca. 70 m<sup>3</sup> Steinen, Materialtransport zur Baustelle, Liefern einer harthölzernen Tür samt Beschlag. Offerten mit Aufschrift „Wasserversorgung St. Krenz“ bis 20. November an die Amtskanzlei in Schüpfheim. Pläne zc. daselbst.

**Glarus.** Neubau Post- und Telegraphengebäude in Gmünd. Gips-, Glaser-, Schreiner-, Parketterie- und Schlosserarbeiten. Pläne zc. bei Felix Jennu-Morini, Archt., Gmünd. Offerten mit der Aufschrift „Post- und Telegraphengebäude“ für Gips- und Glaserarbeiten bis 17. November, für die übrigen Arbeiten bis 1. Dezember an die Gemeindefanzlei.

**Freiburg.** Gemeinde Nied bei Kerzers. Erstellung von Plänen mit Kostenberechnung für die projekt. Wasserversorgung mit Hydrantenanlage (Quellenzuleitung zirka 8500 m). Offerten bis 15. November an Jb. Gutknecht, Ammann. Auskunft daselbst.

**Solothurn.** Schulhausbau in Oberbuchsitzen. Erd-, Maurer, arm. Beton-, Granit-, Kunststein-, Zimmer-, Dachdecker- und Spenglerarbeiten, Lieferung der T-Gisen. Pläne zc. bei der Bauleitung, Joh. Hirt, Architekt, Baden. Eingaben bis 19. November an dieselbe.

**Graubünden.** Stadtbauamt Chur. Erstellung von 4 kleinen Hydrantenhäuschen. Pläne zc. auf dem Stadtbauamt. Eingabetermin 16. November, abends 6 Uhr.

**Graubünden.** Schulhaus-Neubau Jgis. Äußere Spengler- und Malerarbeit, Gips- und innere Schreinerarbeit, Fenster- und Rolladenlieferung, Parkettboden. Auskunft je vorm. 8—12 Uhr auf dem Bau-bureau Stöcklin & Rehsch in Rathaus Jgis. Eingaben mit Aufschrift „Schulhausneubau“ bis 23. November, mittags 12 Uhr, an die Gemeindefanzlei Jgis.

**Graubünden.** Auf- und Ausbau des Gemeinde- und Schulhauses in Pontresina. Erd-, Maurer-, Zimmer-, Schlosser-, Schmiede-, Flaschner-, Dachdecker-, Glaser-, Schreiner-, Installations- und Malerarbeiten. Ausführung im Frühjahr und Sommer 1913. Erstmals eingereichte Offerten gelten als angemeldet. Näheres beim Gemeindebureau. Eingabefrist 18. November.

**Graubünden.** Trinkwasserversorgung in Arzen. Gemeinde Versam. Quellensfassungen, Brunnenstuben, Unterbrechungschächte, 1 Regulierbassin, zirka 200 m<sup>3</sup> Sprengarbeit, zirka 3600 m Leitungsgraben, 9 Brunnen und 16 Hausanschlüsse. Pläne zc. bei Kaufsch Joos in Versam und bei Depuz, Naf & Steinegger, techn. Bureau in Chur. Offerten bis 30. November an Präsident B. Böscher in Arzen.

**Aargau.** Aussichtsturm auf dem Sonnenberg. Erd-, Maurer-, Zimmer- und Schreinerarbeiten. Plan zc. bei Hrn. Surber, Restaurant zum Bahnhof, Möhlin. Eingaben mit Aufschrift „Turmbau“ bis 20. November an den Vorstand des Verschönerungs- und Verkehrsvereins Möhlin.

**Thurgau.** Käferei-Neubau Illhart. Glaser-, Schreiner-, Hafner- und Malerarbeiten. Pläne zc. bei Eduard Brauchli, Archt., Weinfelden. Offerten bis 17. November an den Präsidenten der Gesellschaft, Vorsteher Baumann in Illhart.

**Thurgau.** Quellensfassung am Kohlsitz. Erstellung der Quellensfassung, Brunnenstube und Zuleitung im sog. Bettlermoos ob der Station Schlatt. Pläne zc. bei Stadtkammann Huber in Dießenhofen. Eingaben mit der Aufschrift „Quellensfassung“ bis 20. November an denselben.