

Zeitschrift: Illustrierte schweizerische Handwerker-Zeitung : unabhängiges Geschäftsblatt der gesamten Meisterschaft aller Handwerke und Gewerbe

Herausgeber: Meisterschaft aller Handwerke und Gewerbe

Band: 29 (1913)

Heft: 2

Titelseiten

Nutzungsbedingungen

Die ETH-Bibliothek ist die Anbieterin der digitalisierten Zeitschriften. Sie besitzt keine Urheberrechte an den Zeitschriften und ist nicht verantwortlich für deren Inhalte. Die Rechte liegen in der Regel bei den Herausgebern beziehungsweise den externen Rechteinhabern. [Siehe Rechtliche Hinweise.](#)

Conditions d'utilisation

L'ETH Library est le fournisseur des revues numérisées. Elle ne détient aucun droit d'auteur sur les revues et n'est pas responsable de leur contenu. En règle générale, les droits sont détenus par les éditeurs ou les détenteurs de droits externes. [Voir Informations légales.](#)

Terms of use

The ETH Library is the provider of the digitised journals. It does not own any copyrights to the journals and is not responsible for their content. The rights usually lie with the publishers or the external rights holders. [See Legal notice.](#)

Download PDF: 16.03.2025

ETH-Bibliothek Zürich, E-Periodica, <https://www.e-periodica.ch>

Handwerker-Zeitung

Zürich II (Bleicherweg 38)

Direktion: Walter Senn-Holdinghausen.

Zürich, 10. April 1913

Heinrich Brändli, Asphalt-, Dachpappen- und Holzzement-Fabrik, Horgen

empfiehlt in gut gelagerter Ware



Asphalt-Pappen in diversen Stärken
Holzzement, vorzüglich bewährt
Asphalt-Isolierplatten für Fundamentabdeckungen, Gewölbe und Brücken etc. etc.
Isolierfilz, Isolierteppiche unt. Fussböden, hint. Tapeten etc.

Telephon Nr. 38. Telegramm-Adr.: Heinrich Brändli, Horgen.


79

Beste Ausführung.



2 teil. Transmissions-Scheibe „PRINI B“
 mit Gussnabe, Bambusspeichen, Kranz aus Langholzfournierplatten.
 Durchm. 250—1200 mm bis 15 PS Gewicht
 Breite 80—200 mm bei 200 Touren 3—24 kg

 Transmissions-Scheibe „Prini T“
 2-teil. Adhäsionsscheibe.
Unveränderlich. Neu!
 Durchm. 40—300 mm bis 15 PS Gewicht
 Breite 40—300 mm bei 200 Touren 0.2—19 kg

 Motor-Scheibe „PRINI M“
 neue 1-teilige Adhäsionsscheibe.
Grosse Kraftersparnis
 bis 50% leichter als Gusscheiben
 Durchm. 40—300 mm
 Breite 40—300 mm

 Schnur-Scheiben „PRINI S“
 1- und 2-teilig **Neuheit!**
 ♦ Leicht, gefällig, unveränderlich ♦
 Durchm. 40—300 mm Gewicht
 Breite 40—300 mm kg 0.2—10

 2-teil. Holzriemenscheibe „PRINI H“
 NEU! Adhäsionsscheibe. NEU!
 Kranz aus Langholzfournierplatten
 Leichteste existierende Riemenscheibe.
 Durchm. 150—1200 mm Gewicht
 Breite 60—300 mm 0.5—38 kg
 Grosse Lagerbestände, daher schnellste Lieferung.

Riemenscheibenfabrik 4

Wehrli & Dr. Eduardoff
 Schöntalstrasse 6 — Zürich III — Telephon 8688

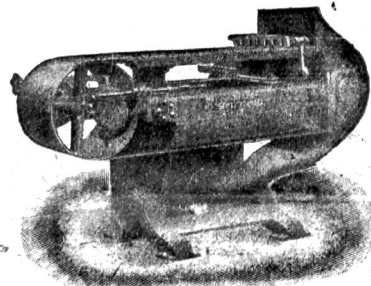
— Preislisten auf Verlangen kostenfrei. —

Billige Preise.

Holzschleifmaschinen

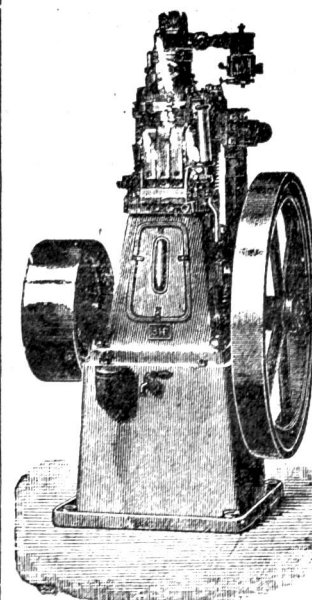
bewährteste Systeme für alle Zwecke

907 b



Maschinenfabrik
Holzschleifer & Hejji

Spezialfabrik für Sandpapier-Schleifmaschinen
 Manessestrasse 190. Zürich.



Weber & Co.

Maschinenfabrik und Blesserol

USTER

empfehlen ihre bewährten

Benzin-, Gas- u. Petroleum-

Motoren

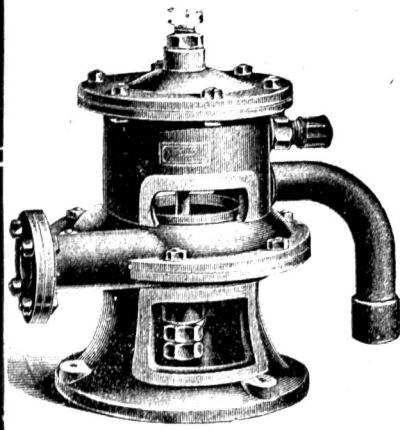
Rohöl-Motoren

Verbrauch nur zirka
 2 1/2 Cts. pr. Std. u. HP.

Fahrbare Bandsägen und
 Spaltmaschinen

Benzin-Lokomobilen.

Clichés Gust. Rau, Zürich.
 Unt. Mühlesteig 8 Tel. 1908



Fritz Wunderli

Ventilatoren-Fabrik 2542 c u

Uster

Altbewährte Spezialität in:

Ventilatoren

für Schmiedefeuer mit Druckwasserbetrieb.

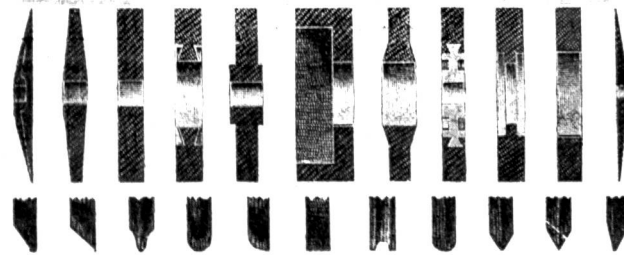
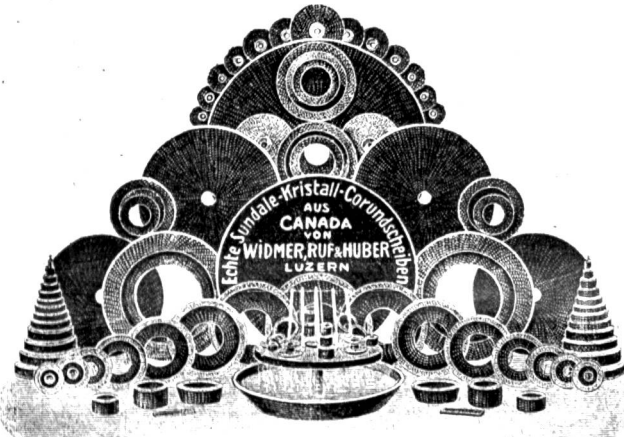
Hunderte im Gebrauch im In- und Auslande.

Zu verkaufen
in grosser Ortschaft.
eine mechan. Werkstätte
mit konstanter Wasserkraft, für
Fabrikation und Reparaturen
von landwirt. Maschinen mit
grossem Kundenkreis, sowie ein
dazu gehörender Wohnstock mit
zwei separaten Wohnungen. Die
Werkstatt wäre auch dienlich
für Schmiede und Wagerei,
indem im Dorfe keine Konkur-
renz vorhanden ist. Für tücht.
Geschäftsleute eine lohnende
Existenz. Die Gebäude stehen
auf einem Grundstück von 56
Aren ertragreicher Hofstätt mit
Pflanzland; in windgeschützter
Lage. Preis billig. Anzahlung
nach Uebereinkunft.
Offerten unter Chiffre W 455
an die Exped.

Sundale Corund - Werke Canada.

Beste Schleifscheibe der Welt
für alle Zwecke.

Billigste echt amerikan. Scheibe
mit direktem Import



Poröse und bei Weissglut
auf elektrischem Wege gebrannte

echt amerikan. Corund - Scheiben

sowie

Silicium-Karbidscheiben

in allen Körnungen und Härten für jeden Schleifzweck.

Schleifmaschinen : Poliermaschinen
für jedes Gewerbe.

Filz-, Leder-, Haar- und Drahtbürsten-Scheiben.

Prospekte, Kostenberechnungen und Besuche gratis.

Generalvertreter für die Schweiz: [2301 b

E. Widmer, Ruf & Huber, Luzern.

Spezial-Werkzeug- und Maschinengeschäft.

Dampfanlagen, Cornwallkessel, Motoren

neu und gebraucht, stets auf Lager, bei

Emil Steiner, Maschinenhandlung

Wiedikon-Zürich, Birmensdorferstr. 98.

50a

J. Traber's Witwe, Chur

Metalldruckerei und Ornamentenfabrik

empfehl ich für

**Lieferung aller Drück-
und Stanz-Arbeiten in
Kupfer, Eisen
Blei, Zink etc.**



Preise und Album gratis und
franko 1812 a

Für Holzwarenfabrik passend zu verkaufen

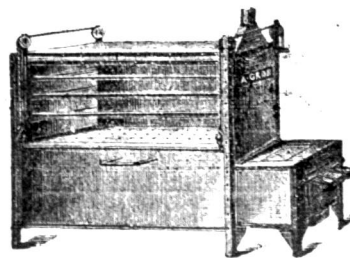
eine neue, nur ganz wenig gebrauchte 585

Façondrehbank

(System Kissling). Dieselbe dient zum Anfertigen
aller Arten **Rundstiele, Stäbe, Sprossen, Tisch-
füsse etc.** Drehlänge 2.50. Kraftverbrauch 3—5 PS.

Für weitere Auskunft und Besichtigung wende
man sich an

Jos. Wyder-Borer, Sägewerk und Holzhandlung
Emmen b. Luzern.



Leim-, Fournier-

und 4767x

Holz trockenöfen

bekannt vorzüglichste
Konstruktionen und

billigste Preise

Prospekte gratis und franko

Alfred Grob, Zurich III, Zeltstrasse 39

Leimöfen couranter Grössen hatte stets auf Lager.