

Zeitschrift: Illustrierte schweizerische Handwerker-Zeitung : unabhängiges Geschäftsblatt der gesamten Meisterschaft aller Handwerke und Gewerbe

Herausgeber: Meisterschaft aller Handwerke und Gewerbe

Band: 29 (1913)

Heft: 12

Titelseiten

Nutzungsbedingungen

Die ETH-Bibliothek ist die Anbieterin der digitalisierten Zeitschriften. Sie besitzt keine Urheberrechte an den Zeitschriften und ist nicht verantwortlich für deren Inhalte. Die Rechte liegen in der Regel bei den Herausgebern beziehungsweise den externen Rechteinhabern. [Siehe Rechtliche Hinweise.](#)

Conditions d'utilisation

L'ETH Library est le fournisseur des revues numérisées. Elle ne détient aucun droit d'auteur sur les revues et n'est pas responsable de leur contenu. En règle générale, les droits sont détenus par les éditeurs ou les détenteurs de droits externes. [Voir Informations légales.](#)

Terms of use

The ETH Library is the provider of the digitised journals. It does not own any copyrights to the journals and is not responsible for their content. The rights usually lie with the publishers or the external rights holders. [See Legal notice.](#)

Download PDF: 17.03.2025

ETH-Bibliothek Zürich, E-Periodica, <https://www.e-periodica.ch>

Handwerker-Zeitung

Zürich II (Bleicherweg 38)

Direktion: Walter Senn-Holdinghausen.

Zürich, 19. Juni 1913.

Meynadier & Cie,

Klausstrasse 33 **Zürich 8** ^{757 c} **Telephon 1143**

Generalvertreter für die Schweiz der Firma
CARL SCHMIDT & Co. in HIRSCHBERG (Schlesien),
 Fabrik in **AFFOLTERN** bei Zürich,

ächt schlesischen Holzcement
la. Asphalt-Dachpappen. Isolierschichten etc.

Prima Deckpapiere, roh und imprägniert.
 Alle Materialien für Holzcementbedachungen.

Asphalt-Klebmasse für Kiesklebedächer
Isoliermaterialien für Bauzwecke

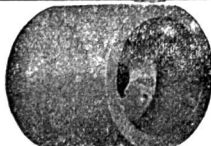
Beste Ausführung.



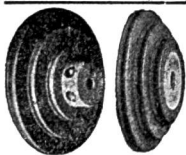
2 teil. Transmissions-Scheibe „PRINI B“
 mit **Gussnabe**, Bambusspeichen, Kranz aus Langholzfournierplatten.
 Durchm. 250—1200 mm **bis 15 PS** Gewicht
 Breite 80—200 mm bei 200 Touren 3—24 kg



Transmissions-Scheibe „Prini T“
 2-teil. Adhäsionsscheibe. **Neu!**
Unveränderlich.
 Durchm. 40—300 mm **bis 15 PS** Gewicht
 Breite 40—300 mm bei 200 Touren 0,2—19 kg



Motor-Scheibe „PRINI M“
 neue 1-teilige Adhäsionsscheibe.
Grosse Kraftersparnis
 bis 50% leichter als Gusscheiben
 Durchm. 40—300 mm
 Breite 40—300 mm



Schnur-Scheiben „PRINI S“
 1- und 2-teilig **Neuheit!**
 ♦ Leicht, gefällig, unveränderlich ♦
 Durchm. 40—300 mm Gewicht
 Breite 40—300 mm kg 0,2—10



2-teil. Holzriemenscheibe „PRINI H“
NEU! Adhäsionsscheibe. **NEU!**
 Kranz aus Langholzfournierplatten
 Leichteste existierende Riemenscheibe.
 Durchm. 150—1200 mm Gewicht
 Breite 60—300 mm 0,5—38 kg
 Grosse Lagerbestände, daher schnellste Lieferung.

Riemenscheibenfabrik

Wehrli & Dr. Eduardoff

Schöntalstrasse 6 — **Zürich III** — Telephon 8688

— Preislisten auf Verlangen kostenfrei. —

Billige Preise.

Clichés *Gust. Rau, Zürich.*
 Unt. Mühlesteig, 8. Gel. 1908.

Dampfanlagen, Cornwallkessel, Motoren,
 neu und gebraucht, stets auf Lager, bei
Emil Steiner, Maschinenhandlung
 Wiedikon-Zürich, Birmensdorferstr. 98.

Kabelwerke Brugg A.-G.

vormals **Otto Suhner & Co.**

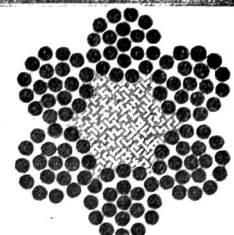
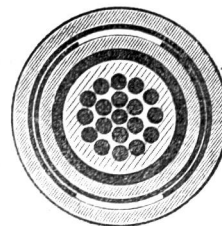
BRUGG

liefern

Bleikabel aller Art und deren Garnituren

Drahtseile für jeden Verwendungszweck

Bleiröhren weiche und harte 137 4



2042 a
u

Fritz Wunderli

Maschinen-Fabrik **USTER**

Einzige
Spezialfabrik der Schweiz in

Schmirgel- Schleifmaschinen

jeder Art und für jeden Zweck.

==== Man verlange Prospekte. ====



Zu verkaufen 1 Elektromotor

250 Volt, 0,5 PS, 1390 Umdrehungen, weg. Nichtgebrauch.

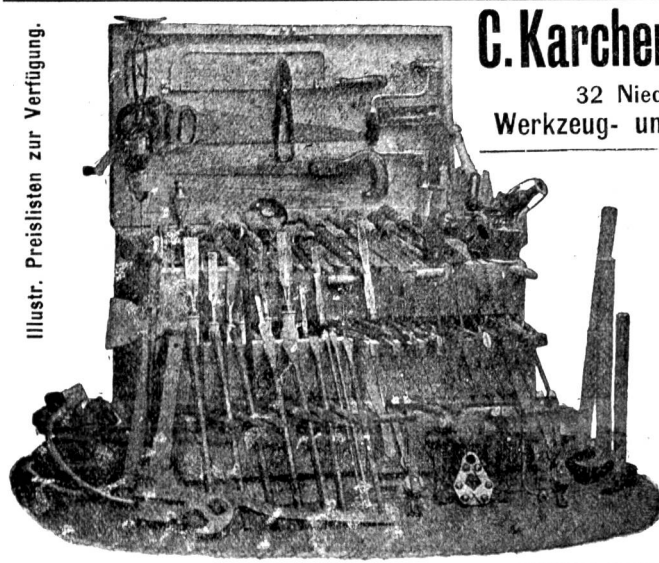
W. Forrer, Sirnach. 2264

Gelegenheitskauf.

- 1 starke **Kehl - Maschine**, komplett mit 4 Bolzen und Vorgelege,
 - 2 kleinere **Kehlmaschinen** kompl. mit den Einsatzbolzen und dem Vorgelege,
 - 1 **Kehl- u. Zapfen Schneidmaschine**, so gut wie neu erhalten, mit Schlitzscheiben, Einsatzbolzen, Abplattkopf u. Vorgelege,
 - 1 **Abrichtmaschine**, 450 mm Breite, mit Vorgelege,
 - 1 **Abrichtmaschine**, 600 mm Breite, mit Vorgelege,
 - 1 **Dickehobelmaschine**, 360 mm Breite, m. Vorgelege,
 - 1 **Tischfräse** mit Anschlag, Blatt und Vorgelege
- sind äusserst billig abzugeben.
Sämtl. Maschinen sind frisch in Stand gestellt und können auf Wunsch auch einzeln bezogen werden.
Gefl. Offerten unter Chiffre B 2252 an die Expedition.

PATENTVERWERTUNGEN
GRÖSSTEN STYLES VÖLLIG KOSTENLOS
LEVAILLANT-PATENTANWALTS- & COMMERCIAL-BUREAUX A-G
ZÜRICH-SELNAU-FRIEDENSGASSE 1
PATENTANMELDUNGEN IN ALLEN STAATEN

Illustr. Preislisten zur Verfügung.



C. Karcher & Cie., Zürich

32 Niederdorfstrasse 32
Werkzeug- und Maschinen-Geschäft

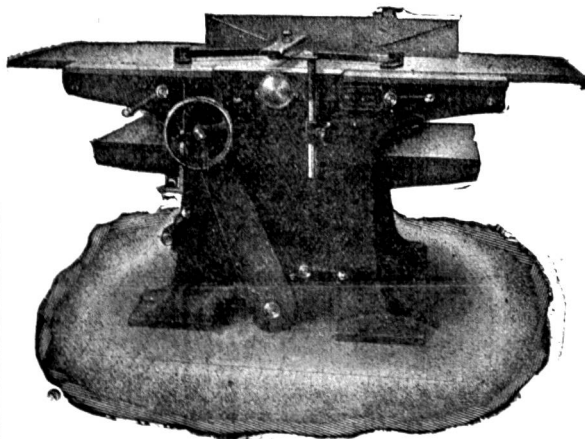
Montage-Kisten

Komplette Werkstätte-
Einrichtungen

Zusammenstellungen nach
Belieben. 3884 f

Nur prima Werkzeuge.

J. SCHWEGLER MASCHINENFABRIK



Neueste Rapidhobelmaschine

Modell B B 1913

Kombinierte
Abricht-, Füge-, Kehl- und Dickehobel-
maschine für Hochleistung

Original - Helvetica - Kugellager
Kraft-Bedarf nur 2 PS

Rationelle Leistung :: Betriebssicherheit
Unfallschutz 961

SCHWEIZ

WATTWIL

St. GALLEN