

Zeitschrift: Illustrierte schweizerische Handwerker-Zeitung : unabhängiges Geschäftsblatt der gesamten Meisterschaft aller Handwerke und Gewerbe

Herausgeber: Meisterschaft aller Handwerke und Gewerbe

Band: 29 (1913)

Heft: 22

Titelseiten

Nutzungsbedingungen

Die ETH-Bibliothek ist die Anbieterin der digitalisierten Zeitschriften. Sie besitzt keine Urheberrechte an den Zeitschriften und ist nicht verantwortlich für deren Inhalte. Die Rechte liegen in der Regel bei den Herausgebern beziehungsweise den externen Rechteinhabern. [Siehe Rechtliche Hinweise.](#)

Conditions d'utilisation

L'ETH Library est le fournisseur des revues numérisées. Elle ne détient aucun droit d'auteur sur les revues et n'est pas responsable de leur contenu. En règle générale, les droits sont détenus par les éditeurs ou les détenteurs de droits externes. [Voir Informations légales.](#)

Terms of use

The ETH Library is the provider of the digitised journals. It does not own any copyrights to the journals and is not responsible for their content. The rights usually lie with the publishers or the external rights holders. [See Legal notice.](#)

Download PDF: 02.04.2025

ETH-Bibliothek Zürich, E-Periodica, <https://www.e-periodica.ch>

Handwerker-Zeitung

Zürich II (Bleicherweg 38)

Direktion: Walter Senn-Holdinghausen.

Zürich, 28. August 1913.

Heinrich Brändli, Asphalt-, Dachpappen- und Holzzement-Fabrik, Horgen



empfeht in gut gelagerter Ware

ASPHALT-PAPPEN, besandet und unbesandet, in diversen Stärken in Rollen und Streifen geschnitten.

HOLZZEMENT, vorzüglich bewährt.

Asphalt-Isolierplatten, einfach und komb., für Fundamentabdeckungen, Gewölbe und Brücken etc. Isolierfilz, Isolierteppiche unter Fussböden, hinter Tapeten etc. Asphaltklebemasse für Kiesklebedächer.
Telephon Nr. 38. ~~222~~ Telegramm-Adr.: Heinrich Brändli, Horgen.

79

Beste Ausführung.


2 teil. Transmissions-Scheibe „PRINI B“
mit Gussnabe, Bambusspeichen, Kranz aus Langholzfournierplatten.
Durchm. 250—1200 mm **bis 15 PS** Gewicht
Breite 80—200 mm bei 200 Touren 3—24 kg

Transmissions-Scheibe „Prini T“
2-teil. Adhäsionsscheibe.
Unveränderlich. Neu!
Durchm. 40—300 mm **bis 15 PS** Gewicht
Breite 40—300 mm bei 200 Touren 0,2—19 kg

Motor-Scheibe „PRINI M“
neue 1-teilige Adhäsionsscheibe.
Grosse Kraftersparnis
bis 50% leichter als Gusscheiben
Durchm. 40—300 mm
Breite 40—300 mm

Schnur-Scheiben „PRINI S“
1- und 2-teilig **Neuheit!**
◆ Leicht, gefällig, unveränderlich ◆
Durchm. 40—300 mm Gewicht
Breite 40—300 mm kg 0,2—10

2-teil. Holzriemenscheibe „PRINI H“
NEU! Adhäsionsscheibe. NEU!
Kranz aus Langholzfournierplatten
Leichteste existierende Riemenscheibe.
Durchm. 150—1200 mm Gewicht
Breite 60—300 mm 0,5—38 kg
Grosse Lagerbestände, daher schnellste Lieferung.

Riemenscheibenfabrik 4

Wehrli & Dr. Eduardoff

Schöntalstrasse 6 — Zürich III — Telephon 8688

— Preislisten auf Verlangen kostenfrei. —

Billige Preise.

Meynadier & Cie.

Klausstrasse 33 o Zürich o Telephon 1143

Sämtliche Materialien

in prima Qualität für:

757 e

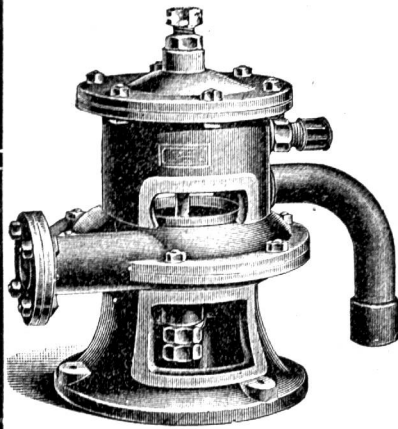
Holzzementdächer
Kiesklebedächer
Asphaltbeläge
Isolierungen
aller Art.

Holzhandlung, Säge und Hobelwerk J. Ulrich Stüdtli, Egg-Flawil.

Bahnlager Station Schachen, Bodensee-Toggenburg-Bahn.

Grosses Lager in 4913

Sperrholzplatten von Erlenholz
parallelen Tannen- und Fichtenbretter
aller Dimensionen, prima **Schreinerklotzbretter**,
Föhren-Glaserbretter, **steirischen Rotlärchen-**
bretter verschiedener Dimensionen. — **Lärchen-**
schnittwaren nach Listen, **Bauholz** nach Liste.
Dachlatten, **Doppellatten**, **Gipsplatten** etc.
Alle Sorten **Hobelwaren** garantiert ofentrocken als:
Krallentäfer, **Scheidewände**, **engl. Riemen-**
böden, **Pitch-pine-Rift**, **Gesims- u. Kehlleisten**,
Verkleidungen etc., **Stiegentritte** in Buchen- und
Eichenholz.
Auf Wunsch Preislisten. — Telephon.



Fritz Wunderli

Ventilatoren-Fabrik 2306 c u

Uster

Altbewährte Spezialität in:

Ventilatoren

für Schmiedefeuer mit Druckwasserbetrieb.

Hunderte im Gebrauch im In- und Auslande.

Wegen Einführung elektr. Kraft

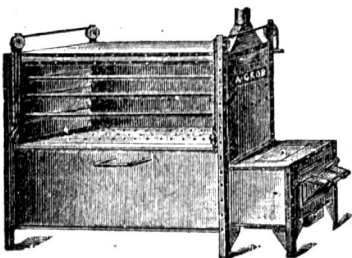
billig zu verkaufen 1 Benzinmotor

mit Glührohrzündung, 5 HP, sehr gut erhalten, tadelloser Gang. Kann noch im Betrieb gesehen werden. [3203]

A. Hupfaut, Einsiedeln.

Erfindungs-Patente
Marken-Muster- & Modell-Schutz im In- u. Ausland
H. KIRCHHOFER vormals Bourry-Séquin & Co., ZÜRICH
1880. Gegründet.

Löwenstrasse 61. (4402)



Leim-, Fournier- und 4767u

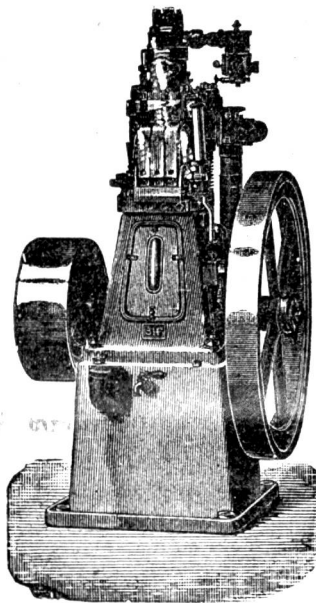
Holztrockenöfen

bekannt vorzüglichste Konstruktionen und billigste Preise

Prospekte gratis und franko

Alfred Grob, Zurich III, Zeltstrasse 39

Leimöfen couranter Grössen halte stets auf Lager.



Weber & Co.

Maschinenfabrik und Glesserei

USTER

empfehlen ihre bewährten

Benzin-, Gas- u. Petroleum-

Motoren

Rohöl-Motoren

Verbrauch nur zirka 2 1/2 Cts. pr. Std. u. HP.

Fahrbare Bandsägen und Spaltmaschinen 1492

Benzin-Lokomobilen.

Kabelwerke Brugg A.-G.

vormals Otto Suhner & Co. :: **BRUGG**

liefern

137 6

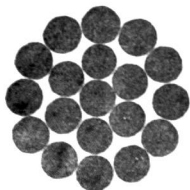
Drahtseile

aller Art

für Seilbahnen, Bremsberge, Aufzüge und Kranen, Verankerungen, Schiffszwecke, Fähren, Bogenlampen etc. etc.



Gerüstverbinder



Günstige Kaufsgelegenheit für Zementgeschäfte!

Ca. 150 Stück Zementrohrformen von Fr. 30 an,

einige Betonmischmaschinen von Fr. 450 an,

sowie Steinpressen u. Apparate, gebraucht, aber gut erhalten, sind solange Vorrat abzugeben.

Offerten unter Chiffre B 2672 an die Exped

Leim-, Fournier- und Holz-Trockenöfen

Speziell 2580

für Bauschreinereien!

Vorteile:

Einfach, praktisch und solid Pat. 61087. (Billiger Preis.)

Verlangen Sie Prospekt u. Offerten von Otto Maier, Spenglerei, Olten.

— Vertreter gesucht. —

