

Zeitschrift: Illustrierte schweizerische Handwerker-Zeitung : unabhängiges Geschäftsblatt der gesamten Meisterschaft aller Handwerke und Gewerbe
Herausgeber: Meisterschaft aller Handwerke und Gewerbe
Band: 29 (1913)
Heft: 30

Titelseiten

Nutzungsbedingungen

Die ETH-Bibliothek ist die Anbieterin der digitalisierten Zeitschriften. Sie besitzt keine Urheberrechte an den Zeitschriften und ist nicht verantwortlich für deren Inhalte. Die Rechte liegen in der Regel bei den Herausgebern beziehungsweise den externen Rechteinhabern. [Siehe Rechtliche Hinweise.](#)

Conditions d'utilisation

L'ETH Library est le fournisseur des revues numérisées. Elle ne détient aucun droit d'auteur sur les revues et n'est pas responsable de leur contenu. En règle générale, les droits sont détenus par les éditeurs ou les détenteurs de droits externes. [Voir Informations légales.](#)

Terms of use

The ETH Library is the provider of the digitised journals. It does not own any copyrights to the journals and is not responsible for their content. The rights usually lie with the publishers or the external rights holders. [See Legal notice.](#)

Download PDF: 17.03.2025

ETH-Bibliothek Zürich, E-Periodica, <https://www.e-periodica.ch>

Handwerker-Zeitung

Zürich II (Bleicherweg 38)

Direktion: Walter Senn-Holdinghausen.

Zürich, 23. Oktober 1913.

Heinrich Brändli, Asphalt-, Dachpappen- und Holzzement-Fabrik, Horgen

empfehlte in gut gelagerter Ware

ASPHALT-PAPPEN, besandet und unbesandet, in diversen Stärken in Rollen und Streifen geschnitten.

HOLZZEMENT, vorzüglich bewährt.

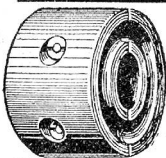
Asphalt-Isolierplatten, einfach und komb., für Fundamentabdeckungen, Gewölbe und Brücken etc.
Isolierfilz, **Isolierterpiche** unter Fussböden, hinter Tapeten etc. **Asphaltklebemasse** für Kiesklebedächer.

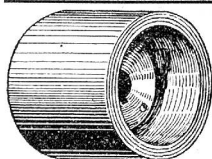
Telephon Nr. 38. Telegramm-Adr.: Heinrich Brändli, Horgen.

79



Beste Ausführung.

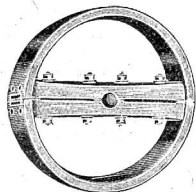

2 teil. Transmissions-Scheibe „PRINI B“
 mit **Gussnabe**, Bambusspeichen, Kranz aus Langholzfournierplatten.
 Durchm. 250—1200 mm **bis 15 PS** Gewicht
 Breite 80—200 mm bei 200 Touren 3—24 kg

Transmissions-Scheibe „Prini T“
 2-teil. Adhäsionsscheibe.
Unveränderlich. Neu!

 Durchm. 40—300 mm **bis 15 PS** Gewicht
 Breite 40—300 mm bei 200 Touren 0,2—19 kg

Motor-Scheibe „PRINI M“
 neue 1-teilige Adhäsionsscheibe.
Grosse Kräftersparnis
 bis 50% leichter als Gusscheiben
 Durchm. 40—300 mm
 Breite 40—300 mm

 Auch unsere
 diversen, sehr
 widerstands-
 fähigen
Modelle
 in ein- und
 zweiteiligen

**Crommeln
 Halpeln
 Schnurcheiben**

 mit
**Fournier-
 platten-
 kranz**

 zeichnen sich
 besonders aus durch
 das geringe Gewicht
 und
 ihren niedrigen
 Anschaffungspreis.

2-teil. Holzriemenscheibe „PRINI H“
 NEU! Adhäsionsscheibe. NEU!
 Kranz aus Langholzfournierplatten
 Leichteste existierende Riemenscheibe.
 Durchm. 150—1200 mm Gewicht
 Breite 60—300 mm 0,5—38 kg

 Grösste Lagerbestände: Stets ca. 3000 bis
 4000 Stück fertige und halbfertige Riemen-
 scheiben. — Umgehende Lieferung aller gangbaren Dimensionen.
Riemenscheibenfabrik 4

Wehrli & Dr. Eduardoff

Schöntalstrasse 6 — Zürich III — Telephon 8688

— Preislisten auf Verlangen kostenfrei. —

Billige Preise.

Holzhandlung, Säge und Hobelwerk J. Ulrich Stüdi, Egg-Flawil.

Bahnlager Station Schachen, Bodensee-Toggenburg-Bahn.

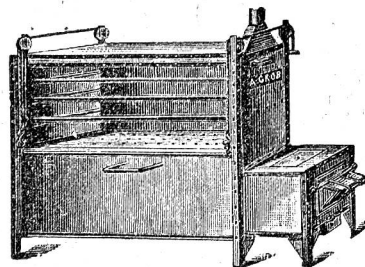
Grosses Lager in 4913

Sperrholzplatten von Erlenholz parallelen Tannen- und Fichtenbretter

 aller Dimensionen, prima **Schreinerklotzbretter**,
Föhren-Glaserbretter, **steirischen Rotlärchen-**
bretter verschiedener Dimensionen. — **Lärchen-**
schnittwaren nach Listen, **Bauholz** nach Liste.
Dachlatten, **Doppellatten**, **Gipsplatten** etc.

 Alle Sorten **Hobelwaren** garantiert ofentrocken als:
Krallentäfer, **Scheidewände**, **engl. Riemen-**
böden, **Pitch-pine-Rift**, **Gesims- u. Kehlleisten**,
Verkleidungen etc., **Stiegentritte** in Buchen- und
 Eichenholz.

Auf Wunsch Preislisten. — Telephon


Leim-, Fournier-
 und 4767u

Holztrockenöfen

 bekannt vorzüglichste
 Konstruktionen und

Prospekte gratis und franko

billigste Preise

Alfred Grob, Zürich III, Zelgstrasse 39

Leimöfen couranter Grössen halte stets auf Lager.

Dampfanlagen, Cornwallkessel, Motoren,

neu und gebraucht, stets auf Lager, bei

Emil Steiner, Maschinenhandlung

Wiedikon-Zürich, Birmansdorferstr. 98.

55a



Isoliermaterialien aller Art für Bauzwecke Meynadier & Cie, Zürich 8



Generalvertreter für die Schweiz der Firma
CARL SCHMIDT & Co. in HIRSCHBERG (Schlesien).

Fabrik in AFFOLTERN bei Zürich, für:

acht schlesischen Holzement
Ia. Asphalt-Dachpappen. Isolierschichten etc.

Prima Deckpapiere, roh oder imprägniert

Asphalt-Klebmasse für Kiesklebedächer

Asphalt-Mastix : Trinidad-Goudron

Prima Karbolineum — Petrefakt

Asbest- u. Korkplatten — Torfmull

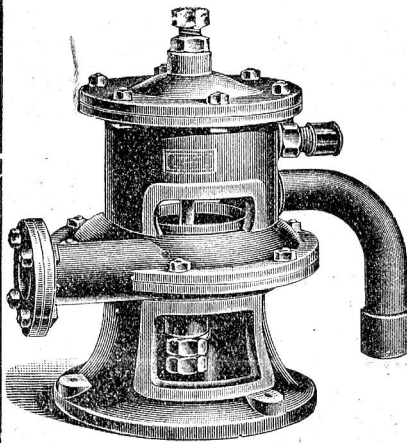
Isolier-Filzkarton — Isolier-Papier

(gegen Schall, Kälte und Wärme) gegen Feuchtigkeit)
unter Parquets, Linoleum, Täfer, Tapeten etc.

Ia. Schiffskitt bestes Binde- und Dichtungsmittel für Glas,
(Betonkitt) Holz, Stein, Metall etc. 757 b

Asphaltekitt 1. zum Verdichten der Holz- und Stein-
pflaster, 2. der Muffen von Kanalaröhren u.
3. zum Isolieren von Mauerwerk.

Durotect für Isolierungen und Bedachungen.



Fritz Wunderli

Ventilatoren-Fabrik 2306 c u.

Uster

Altbewährte Spezialität in:

Ventilatoren

für Schmiedefeuer mit Druckwasserbetrieb.

Hunderte im Gebrauch im In- und Auslande.

Wer ist Käufer

von

Haselholz für Fassreifen?

Könnte mehrere Waggons
liefern. 13822

G. Ronrad
Erstfeld (Uri).

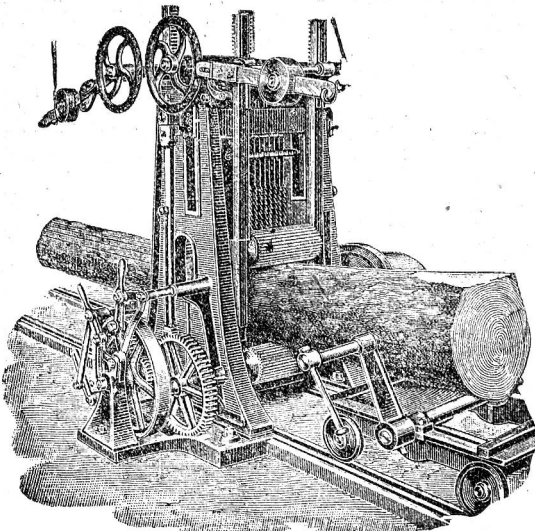
Zu verkaufen

zirka 2 Waggons ganz dürre

Eichenbretter

von 30—70 mm Dicke.

Offerten unter Chiffre S 3873
an die Exped.



Ernst & Cie Müllheim (Thurg.)

Spezialitäten: 1179 b

Kompl. Einrichtungen
für Sägereien.

Vollgatter : Einfache Gatter
eventuell mit **Einsatz**
und **Walzenvorschub.**

Bauholzfräsen.

Wasserräder
für alle Verhältnisse, in Holz od. Eisen.

Transmissionen

Kork

gemahlen in 6 verschiedenen
Körnungen für Isolierzwecke.

Korkbänder für Bandsägerollen

sowie sämtliche Korkartikel
liefert billigst 166

Hans Scheidegger
Korkfabrik, Laufen (Jura.)

Erfindungs-Patente
Marken-Muster-
& Modell-Schutz im In- u. Ausland
H. KIRCHHOFER vormals
Bourry-Séguin & Co. ZÜRICH
1880.
Gegründet.

Löwenstrasse 51.

14409/

SCHMIDT & SOHN, Holzhandlung, ZÜRICH

Ia. slaw. Eichenbretter. Ia. Tannenklotzbretter, bosnische u. andere Provenienzen. Pitchpine, Yellowpine, Ia. gedämpfte slaw. Buchenbretter, Engl. Riemen, Krallentäfer, Fusslambris etc.

==== **Trockenanlagen** 2341 **Hobelwerk** =====