

**Zeitschrift:** Illustrierte schweizerische Handwerker-Zeitung : unabhängiges Geschäftsblatt der gesamten Meisterschaft aller Handwerke und Gewerbe

**Herausgeber:** Meisterschaft aller Handwerke und Gewerbe

**Band:** 29 (1913)

**Heft:** 34

## Titelseiten

### Nutzungsbedingungen

Die ETH-Bibliothek ist die Anbieterin der digitalisierten Zeitschriften. Sie besitzt keine Urheberrechte an den Zeitschriften und ist nicht verantwortlich für deren Inhalte. Die Rechte liegen in der Regel bei den Herausgebern beziehungsweise den externen Rechteinhabern. [Siehe Rechtliche Hinweise.](#)

### Conditions d'utilisation

L'ETH Library est le fournisseur des revues numérisées. Elle ne détient aucun droit d'auteur sur les revues et n'est pas responsable de leur contenu. En règle générale, les droits sont détenus par les éditeurs ou les détenteurs de droits externes. [Voir Informations légales.](#)

### Terms of use

The ETH Library is the provider of the digitised journals. It does not own any copyrights to the journals and is not responsible for their content. The rights usually lie with the publishers or the external rights holders. [See Legal notice.](#)

**Download PDF:** 02.04.2025

**ETH-Bibliothek Zürich, E-Periodica, <https://www.e-periodica.ch>**

# Handwerker-Zeitung

Abonnementspreis:  
Für 6 Monate Fr. 3.60  
" 12 " " 7.20  
Erscheint jeden Donnerstag.

Redaktion, Druck, Verlag und Expedition:  
Senn-Holdinghausen Erben, Zürich 2  
Teleph. 5084 — Bleicherweg 38 — Postfach Zürich-Enge

Inserate 20 Cts.  
per einspaltige Petitzelle.  
Wiederholungen Rabatt.

Telephon 5084. Annoncenregie: Fritz Schück & Sohn, Zürich (Bleicherweg 38). Postfach Zürich-Enge.

Isoliermaterialien  
— aller Art —  
für Bauzwecke

## Meynadier & Cie, Zürich 8

Klausstrasse 33 ☎ Telephon 1143 757 d

Dampfanlagen, Cornwalkessel, Motoren,

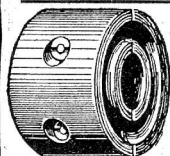
neu und gebraucht, stets auf Lager, bei  
**Emil Steiner, Maschinenhandlung**  
Wiedikon-Zürich, Birmensdorferstr. 98.

55a

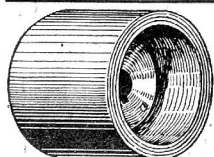
Beste Ausführung.



**2 teil. Transmissions-Scheibe „PRINI B“**  
mit Gussnabe, Bambusspeichen, Kranz aus Langholzfournierplatten.  
Durchm. 250—1200 mm bis 15 PS Gewicht  
Breite 80—200 mm bei 200 Touren 3—24 kg



**Transmissions-Scheibe „Prini T“**  
2-teil. Adhäsionsscheibe.  
**Unveränderlich. Neu!**  
Durchm. 40-300 mm bis 15 PS Gewicht  
Breite 40-300 mm bei 200 Touren 0,2-19 kg



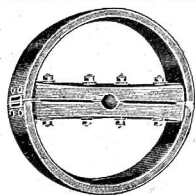
**Motor-Scheibe „PRINI M“**  
neue 1-teilige Adhäsionsscheibe.  
**Grosse Kraftersparnis**  
bis 50% leichter als Gusscheiben  
Durchm. 40—300 mm  
Breite 40—300 mm

Auch unsere  
diversen, sehr  
widerstands-  
fähigen  
**Modelle**  
in ein- und  
zweiteiligen

**Crommeln  
Häpeln  
Schnurweiben**

mit  
Fournier-  
platten-  
kranz

zeichnen sich  
besonders aus durch  
das geringe Gewicht  
und  
ihren niedrigen  
Anschaffungspreis.



**2-teil. Holzriemenscheibe „PRINI H“**  
NEU! Adhäsionsscheibe. NEU!  
Kranz aus Langholzfournierplatten  
Leichteste existierende Riemenscheibe.  
Durchm. 150—1200 mm Gewicht  
Breite 60—300 mm 0,5—38 kg

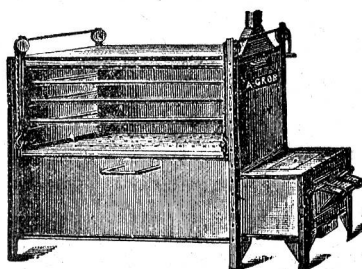
**Grösste Lagerbestände:** Stets über  
6000 Stück fertige und halbfertige Riemen-  
scheiben. — Umgehende Lieferung aller gangbaren Dimensionen.  
Riemenscheibenfabrik 4

**Wehrli & Dr. Eduardoff**

Schöntalstrasse 6 — Zürich 4 — Telephon 8688

— Preislisten auf Verlangen kostenfrei. —

**Billige Preise.**



Leim-, Fournier-  
und 4767u

**Holztrockenöfen**

bekannt vorzüglichste  
Konstruktionen und  
billigste Preise

Prospekte gratis und franko

**Alfred Grob, Zürich III, Zeltstrasse 39**

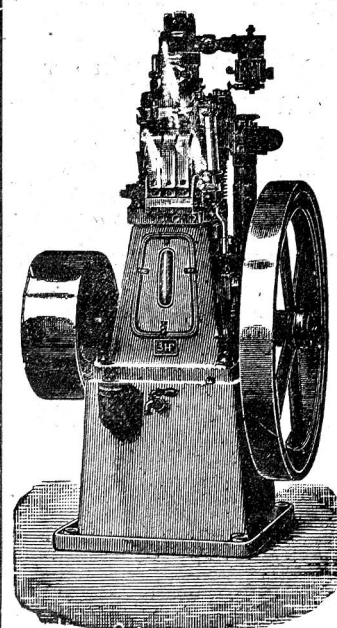
Leimöfen couranter Grössen halte stets auf Lager.

## Bandeisen blech lei

2532 a

haben fortwährend auf Lager

**Gebr. Bertschinger & Cie.,  
Wallisellen bei Zürich.**



**Weber & Co.**

Maschinenfabrik und Glesserei

**USTER**

empfehlen ihre bewährten

Benzin-, Gas- u. Petroleum-

**Motoren**

**Rohöl-Motoren**

Verbrauch nur zirka  
2 1/2 Cts. pr. Std. u. HP.

Fahrbare Bandsägen und  
Spaltmaschinen 1492

Benzin-Lokomobilen.

# Fritz Wunderli

2306 a  
u

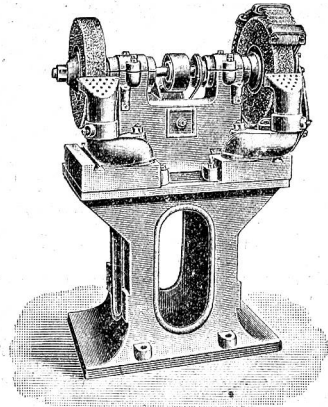
Maschinen-Fabrik & **USTER**

Einzig  
Spezialfabrik der Schweiz in

## Schmirgel- Schleifmaschinen

jeder Art und für jeden Zweck.

Man verlange Prospekte.



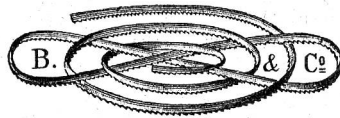
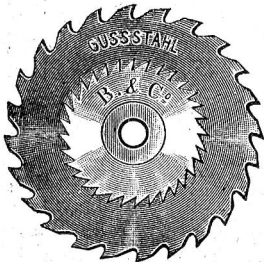
## Otto Kofmehl Solothurn.

Zink- u. Bleischmelzerei,  
Einkauf von Altzink, Blei und  
div. Metallen, wie Kupfer, Mes-  
sing, Alteisen etc. **Blockzink**  
und **Blockblei stets ab-**  
**zugeben.** — Offerten er-  
wünscht. [4027]

**Erfindungs-Patente**  
Marken-Muster-  
& Modell-Schutz im In- u. Ausland  
**H. KIRCHHOFER** vormals  
**Bourry-Séguin & Co., ZÜRICH**  
1880  
Gegründet.

Löwenstrasse 51.

18795/

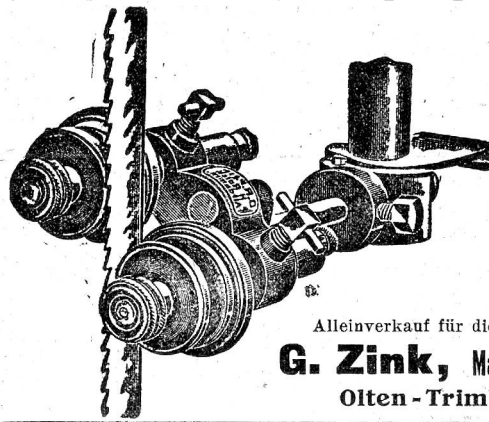


## Beglinger & Co.

Schweizerische Sägen- und Maschinenmesser-Fabrik  
**Wetzikon (Kt. Zürich).**

2621

## Neu! Doppelrollenführung für Bandsägen



zahlt sich in  
wenig. Mo-  
naten durch  
Ersparnis  
an Blätter;  
jede Band-  
säge leistet  
1/3 mehr Ar-  
beit. 2039  
In all. Kul-  
turstaaten  
geschützt.  
+ Pat. 60588  
Prospekt zu  
Diesen.

Alleinverkauf für die Schweiz:

**G. Zink, Maschinenfabrik**  
Olten - Trimbach

## Bauausschreibungen

und Submissionen über Lieferung von Bau-  
materialien haben den besten Erfolg in dem  
jeden Dienstag und Samstag im Verlage von

**Senn-Holdinghausen Erben**  
in Zürich

erscheinenden

## Schweizer Baublatt.

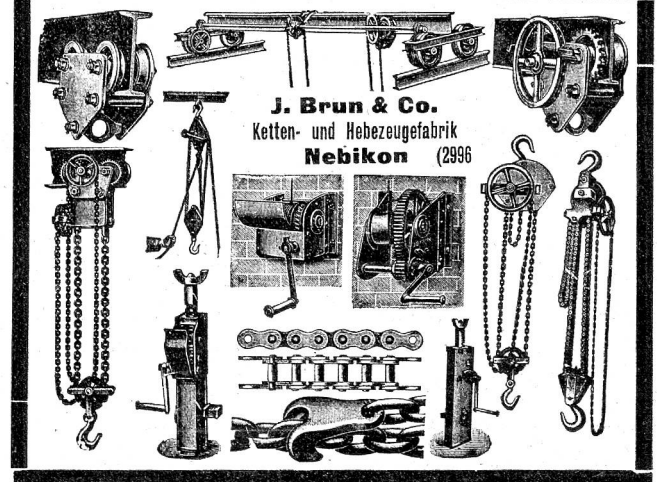
Diese Fachzeitung wird von allen Bau-Inter-  
essenten gehalten; es ist dieselbe das best ver-  
breitete aller Fachblätter der Baubranche.

Probenummern auf Wunsch gratis von der

ANNONCENREGIE:

**Fritz Schück & Sohn**

Postfach 7 : : : : **ZÜRICH** : Bleicherweg 38



**J. Brun & Co.**  
Ketten- und Hebezeugfabrik  
**Nebikon (2996)**

Abonnements auf die „Illustrierte Schweizer Handwerker-  
Zeitung“ werden stets entgegengenommen.

# Heinrich Brändli, Asphalt-, Dachpappen- und Holzzement-Fabrik, Horgen

empfiehlt in gut gelagerter Ware

**ASPHALT-PAPPEN**, besandet und unbesandet,

in diversen Stärken in Rollen  
und Streifen geschnitten.

**HOLZZEMENT**, vorzüglich bewährt.

**Asphalt-Isolierplatten**, einfach und komb., für Fundamentabdeckungen, Gewölbe und Brücken etc.  
**Isolierfilz**, **Isolierterpiche** unter Fussböden, hinter Tapeten etc. **Asphaltklebemasse** für Kiesklebedächer.

Telephon Nr. 38. Telegramm-Adr.: Heinrich Brändli, Horgen.

79

