

Zeitschrift: Illustrierte schweizerische Handwerker-Zeitung : unabhängiges Geschäftsblatt der gesamten Meisterschaft aller Handwerke und Gewerbe

Herausgeber: Meisterschaft aller Handwerke und Gewerbe

Band: 29 (1913)

Heft: 41

Werbung

Nutzungsbedingungen

Die ETH-Bibliothek ist die Anbieterin der digitalisierten Zeitschriften. Sie besitzt keine Urheberrechte an den Zeitschriften und ist nicht verantwortlich für deren Inhalte. Die Rechte liegen in der Regel bei den Herausgebern beziehungsweise den externen Rechteinhabern. [Siehe Rechtliche Hinweise.](#)

Conditions d'utilisation

L'ETH Library est le fournisseur des revues numérisées. Elle ne détient aucun droit d'auteur sur les revues et n'est pas responsable de leur contenu. En règle générale, les droits sont détenus par les éditeurs ou les détenteurs de droits externes. [Voir Informations légales.](#)

Terms of use

The ETH Library is the provider of the digitised journals. It does not own any copyrights to the journals and is not responsible for their content. The rights usually lie with the publishers or the external rights holders. [See Legal notice.](#)

Download PDF: 17.03.2025

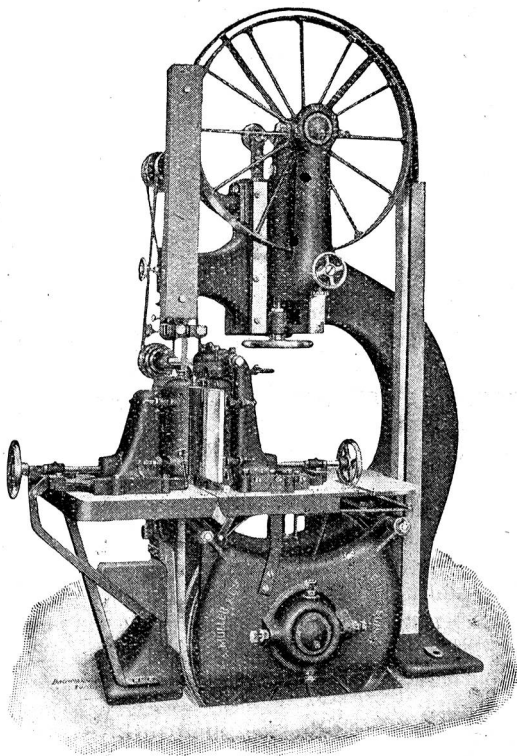
ETH-Bibliothek Zürich, E-Periodica, <https://www.e-periodica.ch>

A. Müller & Cie., Brugg (Aarg.)

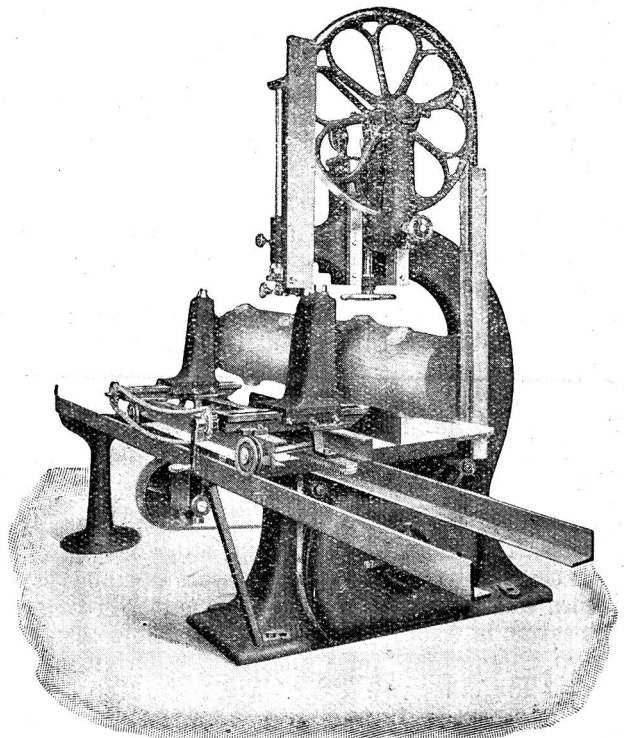
Maschinenfabrik und Eisengiesserei

Aelteste und bedeutendste Schweizerische Spezialfabrik
von **Holzbearbeitungs-Maschinen**

Neueste Vervollkommnungen.



Trenn-Bandsäge mit selbsttätigem Walzeneinzug.



Bandsäge mit Laufwagen mit selbsttätigem Vorschub.

Alle Maschinen mit **doppelreihigen Kugellagern** ausgerüstet,
das vollkommenste auf dem Gebiete der **Kugellagerung**.

Welt-Ausstellung Turin 1911 GRAND PRIX (höchste Auszeichnung)
für Holzbearbeitungsmaschinen uns allein erteilt

Grosses Fabriklager. ♦ ♦ ♦ Günstige Bedingungen.

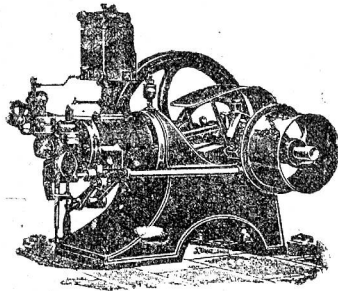
Käufer werden auf unsere reichhaltige Abteilung in der **Ausstellung des Verbandes Schweizer. Schreinermeister und Möbelfabrikanten in Zürich**
(unterer Mühlesteig 2) aufmerksam gemacht.

Rohölmotoren

von 1 1/2 HP an 4932b

speziell für Industrie und Landwirtschaft

in hervorragender
Konstruktion und
modernster,
solidester
Ausführung



Grosse Ersparnis
an Brennstoff
gegenüber
Benzinmotoren.

Einfache Bauart und Bedienung

Robert Aebi & Cie., Zürich I.

Emil Steiner

Mech. Werkstätte und Maschinenhandlung
Wiedikon-Zürich, Birmensdorferstr. 98
empfiehlt sich zur Lieferung von neuen und gebrauchten

Werkzeugmaschinen aller Art

Drehbänke, Bohrmaschinen, Hobelmaschinen,
Feldschmieden, Ambosse und Schraubstöcke etc.

Transmissionen

In allen Systemen und Dimensionen.

Stets grosses Lager in gebrauchten und neuen
Wellen, Riemenscheiben, Häng- und Stehlager
zu billigen Preisen. 55 b

Inserate finden durch die „Illustrierte Schweizer Handwerker-Zeitung“ wirksamste Verbreitung.

E. KIESSLING & CO, LEIPZIG-PLAGWITZ

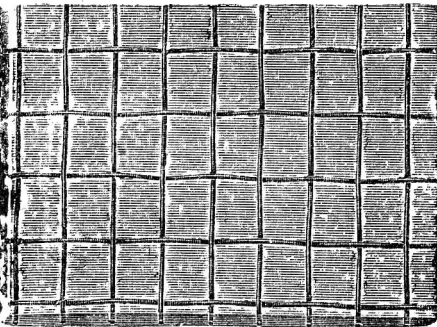
Spezialfabrik für 1622 u

Säge- und Holzbearbeitungs-Maschinen.

Bevollmächtigter Ingenieur für die Schweiz: **Ernst Weber, Zürich 7, Steinwiesstrasse 21.**

Internationale Baufach-Ausstellung Leipzig 1913, höchste Auszeichnung: **Königlich Sächsischer Staatspreis.**

Das beste Drahtglas ist unstreitig dasjenige von St. Gobain,



weil es sich bei Bränden, im Frost, bei Schnee und Eis und in der Sonnenhitze, also gegen alle Witterungseinflüsse überall gut bewährt hat.

Beste Referenzen vom In- und Auslande stehen zu Diensten
über dessen Verwendung bei Bahnhofhallen, Fabriken, Lichthöfen etc.

Spiegelglas

durchsichtiges, zu feuersicheren Abschlüssen, hell und schön, empfehlen

Die Vertreter:

(2362)

Ruppert, Singer & Cie., Zürich

Glashandlung

Kanzleistrasse 53/57

Offizielle Untersuchungen ergaben das beste Resultat für das Drahtglas von St. Gobain.

liefern dasselbe schnell und billig ab Hütte und halten für kleineren Bedarf gut assortiertes Lager. Telephon 716.

Chicago 1893: 7 Ehrendiplome, 2 Preismedaillen.

KIRCHNER & Co.

==== Aktien-Gesellschaft ====

LEIPZIG-SELLERHAUSEN

Grösste Fabrik Europas für

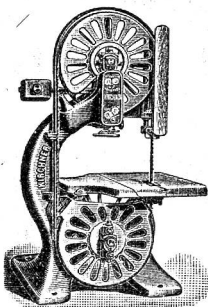
Säge-Maschinen und Holzbearbeitungs-Maschinen

==== Über 250,000 Maschinen geliefert. ==== 1098

Permanente Ausstellungs- u. Maschinenlager

Ingenieurbüro: Zürich, Kaspar Escher-Haus, Eing. Stampfenbachstr. 19, II. Et., Zimmer No. 105

Grand Prix: Paris 1900, Lüttich 1905, Mailand 1906



Zürich 1911: Mitgl. d. inter. Jury

Brüssel 1910: Hors Concours.

6 HP

Benzin - Motor

System Moritz Hille,
so gut wie neu,
billig zu verkaufen.

Kann noch im Betriebe gesehen werden. [4651

Th. Daulte, Biel.

Zu vermieten: Fahrbare Benzin- und Petrolmotoren

von 4, 6, 8 und 12 PS. 3929

Stationäre Motoren jeder Grösse

sofort ab Lager lieferbar.

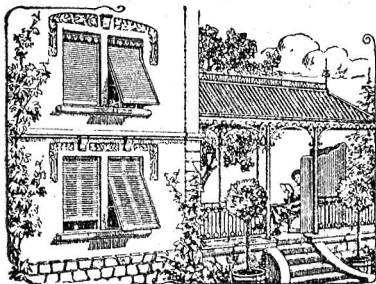
Mit ausführlicher, billigster Offerte steht gerne zur Verfügung
G. Feucht, Konstruktionswerkstätte, Seen b. Winterthur.



ETERNIT

Schweizerisch
ETERNITWERKE A.G.
Niederurnen (Glarus)

969 a 3531



Carl Hartmann Biel-Bienne

Rolladenfabrik und Eisenbau-
werkstätte

Stahlblechrolladen aller Systeme

Holzrolladen

Autom. Rolljalousien

Eiserne Façaden u. Schaufenster-
Anlagen

Konstruktionen aller Art

Bauausschreibungen

und Submissionen über Lieferung von Bau-
materialien haben den besten Erfolg in dem
jeden Dienstag und Samstag im Verlage von

Senn-Holdinghausen Erben
in Zürich

erscheinenden

Schweizer Baublatt.

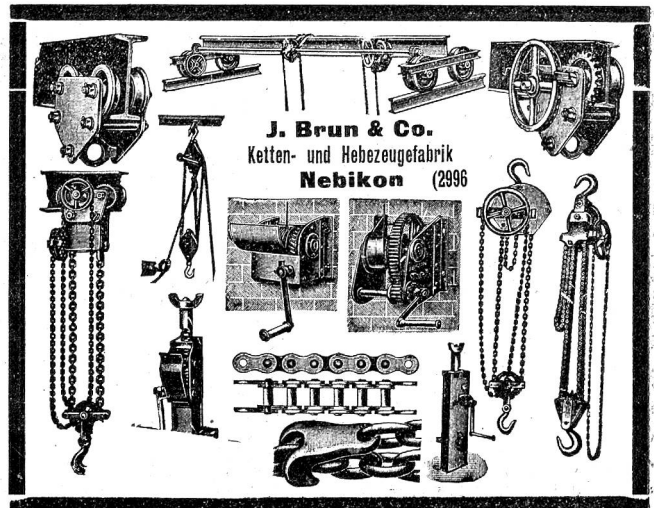
Diese Fachzeitung wird von allen Bau-Inter-
essenten gehalten; es ist dieselbe das best ver-
breitete aller Fachblätter der Baubranche.

Probenummern auf Wunsch gratis von der

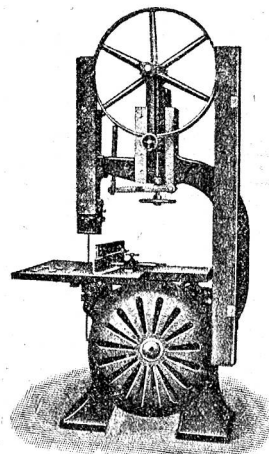
ANNONCENREGIE:

Fritz Schück & Sohn

Postfach 7 : : : ZÜRICH : Bleicherweg 38



J. Brun & Co.
Ketten- und Hebezeugfabrik
Nebikon (2896)



Zink & Wolber Maschinenfabrik Olten - Trimbach

Spezialität: 3777

Bandsägen

mit Doppelrollenführung, Patent 60588,
und geschützten Aluminiumrädern.

Durch Spezialität konkurrenzlose Preise.
Umänderung 4-kant. Wellen
in Sicherheitswellen

Säge u. Hobelwerk Brennholz
Fritz Renggli
Wolhusen (Luzern)
Telephon
Nº 17

HOLZ
-WAREN
Schreinerbretter
in Tanne, Eichen
u. Buchen

Tanne Hobelwaren
Parallel-
Bretter
Pitchpine & Redpine - Riffs
Alle Arten Latten & Leisten
Trucken-
Kammern

3898



Gesperre

Birkenplatten
„Luterma“
Erlenplatten

Ing. J. Leuzinger, Meilen.

3892