

**Zeitschrift:** Illustrierte schweizerische Handwerker-Zeitung : unabhängiges Geschäftsblatt der gesamten Meisterschaft aller Handwerke und Gewerbe

**Herausgeber:** Meisterschaft aller Handwerke und Gewerbe

**Band:** 29 (1913)

**Heft:** 44

## Titelseiten

### Nutzungsbedingungen

Die ETH-Bibliothek ist die Anbieterin der digitalisierten Zeitschriften. Sie besitzt keine Urheberrechte an den Zeitschriften und ist nicht verantwortlich für deren Inhalte. Die Rechte liegen in der Regel bei den Herausgebern beziehungsweise den externen Rechteinhabern. [Siehe Rechtliche Hinweise.](#)

### Conditions d'utilisation

L'ETH Library est le fournisseur des revues numérisées. Elle ne détient aucun droit d'auteur sur les revues et n'est pas responsable de leur contenu. En règle générale, les droits sont détenus par les éditeurs ou les détenteurs de droits externes. [Voir Informations légales.](#)

### Terms of use

The ETH Library is the provider of the digitised journals. It does not own any copyrights to the journals and is not responsible for their content. The rights usually lie with the publishers or the external rights holders. [See Legal notice.](#)

**Download PDF:** 02.04.2025

**ETH-Bibliothek Zürich, E-Periodica, <https://www.e-periodica.ch>**

# Handwerker-Zeitung

**Abonnementspreis:**  
 Für 6 Monate Fr. 3.60  
 „ 12 „ „ 7.20  
 Erscheint jeden Donnerstag.

**Redaktion, Druck, Verlag und Expedition:**  
 Senn-Holdinghausen Erben, Zürich 2  
 Teleph. 5084 — Bleicherweg 38 — Postfach Zürich-Enge

**Inserate 20 Cts.**  
 per einspaltige Pettizeile.  
 Wiederholungen Rabatt.

**Telephon 5084. Annoncenregie: Fritz Schück & Sohn, Zürich (Bleicherweg 38). Postfach Zürich-Enge.**

**Gebrauchte, guterhaltene**  
**Riemenscheiben**  
**Reservoirs**  
**Rundisen**  
**Röhren**

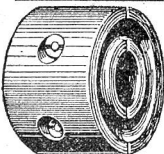
haben fortwährend auf Lager  
**Gebr. Bertschinger & Cie., Wallisellen b. Zürich.**

2532 b

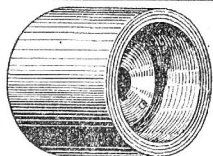
**Beste Ausführung.**



**2 teil. Transmissions-Scheibe „PRINI B“**  
 mit Gussnabe, Bambusspeichen, Kranz aus Langholzfournierplatten.  
 Durchm. 250—1200 mm bis 15 PS Gewicht  
 Breite 80—200 mm bei 200 Touren 3—24 kg



**Transmissions-Scheibe „Prini T“**  
 2-teil. Adhäsionsscheibe. **Neu!**  
**Unveränderlich.**  
 Durchm. 40-300 mm bis 15 PS Gewicht  
 Breite 40-300 mm bei 200 Touren 0,2-19 kg



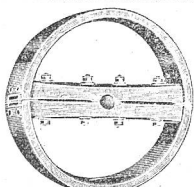
**Motor-Scheibe „PRINI M“**  
 neue 1-teilige Adhäsionsscheibe.  
**Grosse Kraftersparnis**  
 bis 50% leichter als Gusscheiben  
 Durchm. 40—300 mm  
 Breite 40—300 mm

Auch un-re  
 diversen, sehr  
 widerstands-  
 fähigen  
**Modelle**  
 in ein- und  
 zweiteiligen

**Crommeln  
 Hälpern  
 Schnur scheiben**

mit  
 Fournier-  
 platten-  
 kranz

zeichnen sich  
 besonders aus durch  
 das geringe Gewicht  
 und  
 ihren niedrigen  
 Anschaffungspreis.



**2-teil. Holzriemenscheibe „PRINI H“**  
 NEU! Adhäsionsscheibe. NEU!  
 Kranz aus Langholzfournierplatten  
 Leichteste existierende Riemenscheibe.  
 Durchm. 150—1200 mm Gewicht  
 Breite 60—300 mm 0,5—38 kg

**Grösste Lagerbestände:** Stets über  
 6000 Stück fertige und halbfertige Riemens-  
 scheiben. — Umgehende Lieferung aller gangbaren Dimensionen.  
**Riemenscheibenfabrik**

**Wehrli & Dr. Eduardoff**

Schöntalstrasse 6 — Zürich 4 — Telephon 8688

— Preislisten auf Verlangen kostenfrei. —

**Billige Preise.**

## Elektro-Mechan. Reparatur-Werkstätte

**Zürich**

**Burkhard, Hiltbold & Spälti**

Hardturmstrasse 121, Fabrik Orion

Zürich 4 : Telegramme: Elektromechan.  
 Telephon Nr. 8355.

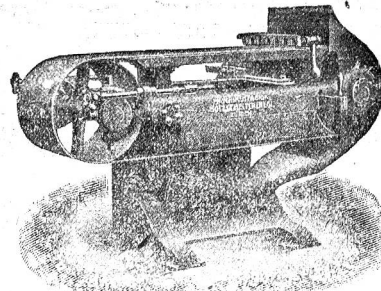
Tramhäftestelle Hardstrasse

Reparatur, Umwicklung, Instandstellung, Lie-  
 ferung, Kauf, Verkauf und Vermietung elektr.  
 Maschinen, Motoren, Transformatoren etc. [1465]

## Holzschleifmaschinen

bewährteste Systeme für alle Zwecke

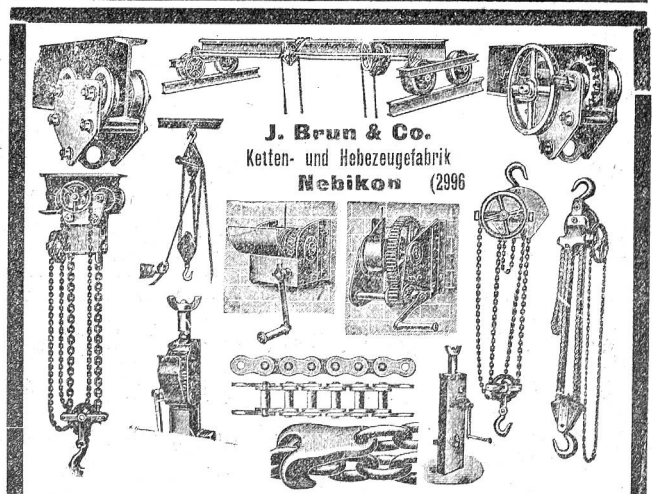
980 b



**Maschinenfabrik  
 Holzschleiter & Heggi**


Besichtigen Sie unsere in der permanenten  
 Ausstellung des Schweizer Sägereimeister-  
 Verbandes, unterer Mühlstrasse 7, Zürich, aus-  
 gestellten Spezialmaschinen für  
 die Holzbearbeitung.

**Spezialfabrik für Sandpapier-Schleifmaschinen**  
 Manessestrasse 190, Zürich.



**J. Brun & Co.**  
 Ketten- und Hebezeugfabrik  
**Nebikon** (2996)

**Abonnements** auf die „Illustrierte Schweizer Handwerker  
 Zeitung“ werden stets entgegengenommen

**Fritz Wunderli** 2306 a  
u  
Maschinen-Fabrik  **USTER**

Einzig  
Spezialfabrik der Schweiz in

**Schmirgel-  
Schleifmaschinen**

jeder Art und für jeden Zweck.

Man verlange Prospekte.



**Holzkohle.**

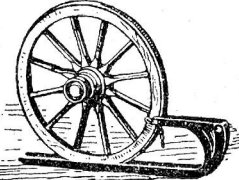
Welche Besitzer von Sauggas-  
anlagen oder anderer Maschinen  
mit Kohlenfeuerung sind

**Abnehmer**

von Holzkohle, hergestellt in  
den isolierten Tattersall'schen  
Retorten?

Offerten unter Chiffre H 234  
befördert die Exped.

Die anerkannt besten Radläufe

Volle Garantie.  Probe-Lieferungen.

für Wagenräder fabriziert: [189  
**Fritz Müller, Schmied, Zell**  
Vorrat in allen Grössen. (Luzern)

Mechanische Drahtflechterei u. Metallweberei

::: Gewellte und gepresste Gitter :::  
::: Siebe und Drahtwaren jeder Art :::  
**Wurfgitter**  
: Kiessortiermaschine und Apparate :  
Rabitzgeflechte ::: Gelochte Bleche

Telephon 4915 Eigene Fabrikation  
Billigste Preise Grosses Lager

**X. Koller's Wwe., Zürich I**  
Froschaugasse 9. [104 Löwenstrasse 51. [8795/




**Erfindungs-Patente**  
Marken-Muster  
& Modell-Schutz im In- u. Ausland  
**H. KIRCHHOFER** vormals  
Bourry-Séquin & Co. ZÜRICH  
1880  
Gegründet

**Heinrich Brändli, Asphalt-, Dachpappen- und Holzzement-Fabrik, Horgen**

empfiehlt in gut gelagerter Ware

**ASPHALT-PAPPEN**, besandet und unbesandet, in diversen Stärken in Rollen  
und Streifen geschnitten.  
**HOLZZEMENT**, vorzüglich bewährt.

**Asphalt-Isolierplatten**, einfach und komb., für Fundamentabdeckungen, Gewölbe und Brücken etc.  
**Isolierfilz**, Isolierteppiche unter Fussböden, hinter Tapeten etc. **Asphaltklebemasse** für Kiesklebedächer.

Telephon Nr. 38.  Telegramm-Adr.: Heinrich Brändli, Horgen.

66



Verfädelung  
Tür- & Täferfüllungen-  
Wandverkleidungen  
Saal- & Zimmerdecken-  
fensterbänke -  
fenstersimsen

**ETERNIT**

3031  
b  
969

**Vereinigte Metallwarenfabriken A.-G.** Küssnacht und Wolfhausen in **Küssnacht**  
vormals H. Wieland, Küssnacht (Zürich)

**Verzinkerei, Kupferschmiede und autogene Schweisserei**

Bade- und Wascheinrichtungen. Spül- und Aufwaschtische. Oel-Spar- und Filtrir-Apparate.  
Fabrikation von Blechwaren aller Arten. Ofen-Artikel. Dachdecker-Artikel.

 **Lohnverzinkerei.**  Besteingerichtet, fortwährend im Betrieb.

Prompte und sorgfältigste Ausführung bei billigsten Preisen. — 7 — **Korrespondenzen nach Küssnacht.**