

Zeitschrift: Illustrierte schweizerische Handwerker-Zeitung : unabhängiges Geschäftsblatt der gesamten Meisterschaft aller Handwerke und Gewerbe

Herausgeber: Meisterschaft aller Handwerke und Gewerbe

Band: 30 (1914)

Heft: 22

Werbung

Nutzungsbedingungen

Die ETH-Bibliothek ist die Anbieterin der digitalisierten Zeitschriften. Sie besitzt keine Urheberrechte an den Zeitschriften und ist nicht verantwortlich für deren Inhalte. Die Rechte liegen in der Regel bei den Herausgebern beziehungsweise den externen Rechteinhabern. [Siehe Rechtliche Hinweise.](#)

Conditions d'utilisation

L'ETH Library est le fournisseur des revues numérisées. Elle ne détient aucun droit d'auteur sur les revues et n'est pas responsable de leur contenu. En règle générale, les droits sont détenus par les éditeurs ou les détenteurs de droits externes. [Voir Informations légales.](#)

Terms of use

The ETH Library is the provider of the digitised journals. It does not own any copyrights to the journals and is not responsible for their content. The rights usually lie with the publishers or the external rights holders. [See Legal notice.](#)

Download PDF: 17.03.2025

ETH-Bibliothek Zürich, E-Periodica, <https://www.e-periodica.ch>

Verfädelung
Tür- & Täferfüllungen-
Wandverkleidungen
Saal- & Zimmerdecken-
fensterbänke -
fenstersimsen

ETERNIT

3681
b
169

Heinrich Brändli, Asphalt-, Dachpappen- und Holzzement-Fabrik, Horgen



empfiehlt in gut gelagerter Ware

ASPHALT-PAPPEN, besandet und unbesandet, in diversen Stärken in Rollen u. auch in Streifen geschnitten.

HOLZZEMENT, vorzüglich bewährt.

Asphalt-Isolierplatten, einfach und komb., für Fundamentabdeckungen, Gewölbe und Brücken etc.
Isolierfilz, **Isolierteppiche** unter Fussböden, hinter Tapeten etc. **Asphaltklebemasse** für Kiesklebedächer.

Telephon Nr. 38. Telegramm-Adr.: Heinrich Brändli, Horgen.

66

Granitarbeiten

liefert prompt und billig
in sauberster Ausführung

A.-G. H. Schulthess

Personico

Direktion in LAVORGO (Kanton Tessin)
Telephon Nr. 9
Zweig-Bureau:
Eichstrasse 11, ZÜRICH 3
:-: Telephon Nr. 6675 :-:
mit Werkplatz Haldenstr.

Spezialität: BEVOLAPLATTEN
als Belag für armierte Betontreppen
Prima Referenzen! 152

Ingenieur-Bureau

Gustav Thurnherr

Limmatquai 34 — Zürich

Vergleichende Projekte für Eisen- und Eisenbetonbauten
Brückenbau, Eisenhochbau, eiserne Wehre,
Kranen, Transport- und Förder-Anlagen.

Fabrikbauten 370
Brückenrevisionen — Eisenabnahmen
Bauleitungen

Techn. Beratungs- und Auskunftsstelle
des Stahlwerks-Verbandes A.-G. Düsseldorf.

Gerüstbretter-Armierungen

— PATENT 57213 —

ist der **billigste Ersatz**
für das lästige Einbinden
mit Bandeseisen, und ist zu
2645

folgenden Zwecken verwendbar

1. Zum Armieren von Gerüstbretter,
2. zum Armieren von Lagerbretter in Tannen u. Hartholz,
3. zum Armieren von Gebälken und Eisenbahnschwellen.

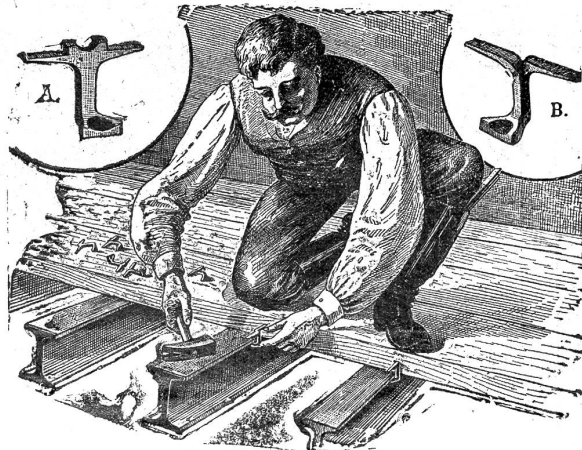
Auf Verlangen Katalog gratis. Es empfiehlt sich

Gerüstbretterarmierungs-Vertrieb Frenkendorf

Telephon Nr. 167. bei BASEL. Telephon Nr. 167.

Rordorf'sche Verbindungshafte

für Blind- und Bretterboden, sowie Dachverschalung



liefern in verschiedenen Grössen
Gebrüder Rordorf, Zürich
Bureau und Lager auf der Mauer 8 649 b-

Kalk- u. Zementfabriken C. Hürlimann, Brunnen.

Telegramm-Adresse: **Hürlimann Brunnen**

638a

Telephon Nr. 46

Prima Portlandzement

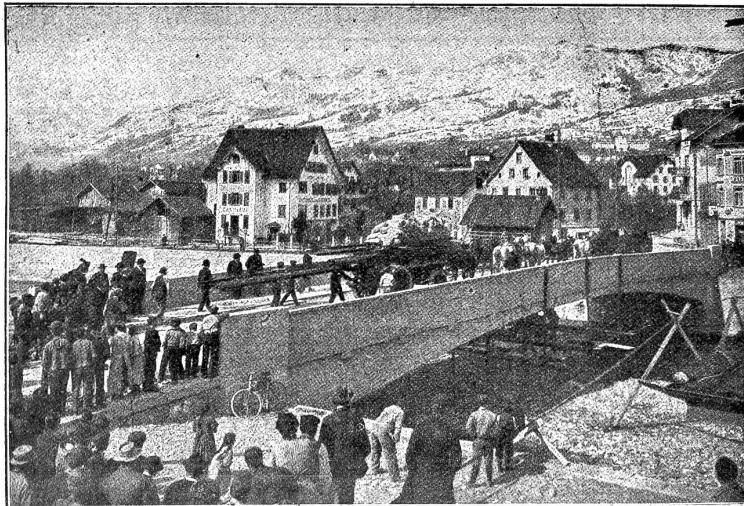
mit hoher Anfangsfestigkeit und konstanter Nacherhärtung, schöne Farbe, grosse Ausgiebigkeit, und Plastizität, vorzüglich geeignet für **Zementwarenfabrikation, Eisenbetonbau und Fundationen.**

Hydraulischer Kalk

seit 1881 bewährte ganz vorzügliche Qualität, Kombinierte Wagen mit Beilad von Gips (Marke Ennetmoos) Grenoble (Marke Fisch).

Belastungsprobe der Betonbrücke in Vorder-Ibach,

15. April 1913 (siehe Abbildung sowie Bericht der Schweiz. Bauzeitung vom 27. Dezember 1913).



Auszug aus dem offiziellen Bericht.

Ersteller: **Maillart & Co., Zürich.**

Zementlieferant: **C. Hürlimann** in Brunnen

Lichte Spannweite: **36 m.**

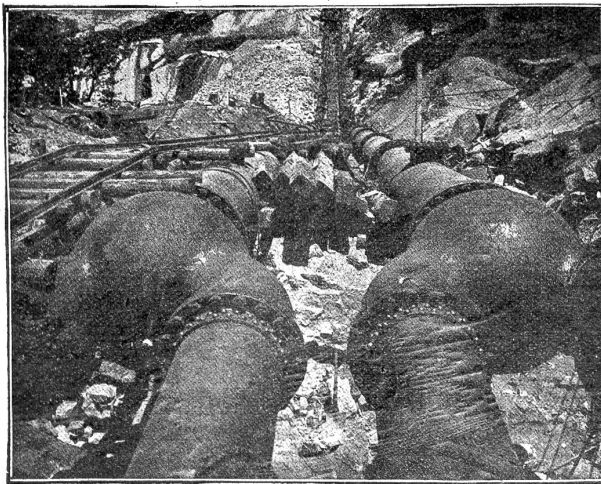
Für die Belastung wurde eine Einzelast von 360 resp. 480 Zentner (ohne Gewicht der Bespannung von 16 Pferden) angenommen. Die Einsenkung bei der Belastung mit 360 Ztr. betrug an den Konsolen-Enden (3 m rechts und links der Brückenmitte) 2,0 mm (rechte Konsole) resp. 2,2 mm (linke Konsole) und in der Mitte der Brücke 2,2 mm.

Die Vollast von 480 Zentner (ohne Bespannung) senkte die Konsolen-Enden um 3 resp. 3,5 mm und die Brückenmitte um 4,0 mm.

Referenzen:

Muotakorrektion mit 8 Betonbrücken, Silo-Anlage in Altdorf, Rückversicherung-Gebäude in Zürich und Technische Hochschule in Zürich, etc.

Mannesmannröhren - Werke Düsseldorf



Turbinenleitung Big Creek, Los Angeles (Californien).

Uebergang von 2 Rohrleitungen auf 4 2517 a
mittels Y Röhren aus Stahlguss

Gesamtgewicht der Lieferung 3700 Tonnen.

Bisher geliefert

125 Turbinen-Leitungen



Nahtlose Röhren

bis 300 mm lichte Weite.

Geschweisste Röhren

bis zu den grössten Durchmessern.



Vertreter:

B. Meyer - Zürich

Postfach Bahnhof - Telephon 110,24