

Zeitschrift: Illustrierte schweizerische Handwerker-Zeitung : unabhängiges Geschäftsblatt der gesamten Meisterschaft aller Handwerke und Gewerbe

Herausgeber: Meisterschaft aller Handwerke und Gewerbe

Band: 30 (1914)

Heft: 29

Werbung

Nutzungsbedingungen

Die ETH-Bibliothek ist die Anbieterin der digitalisierten Zeitschriften. Sie besitzt keine Urheberrechte an den Zeitschriften und ist nicht verantwortlich für deren Inhalte. Die Rechte liegen in der Regel bei den Herausgebern beziehungsweise den externen Rechteinhabern. [Siehe Rechtliche Hinweise.](#)

Conditions d'utilisation

L'ETH Library est le fournisseur des revues numérisées. Elle ne détient aucun droit d'auteur sur les revues et n'est pas responsable de leur contenu. En règle générale, les droits sont détenus par les éditeurs ou les détenteurs de droits externes. [Voir Informations légales.](#)

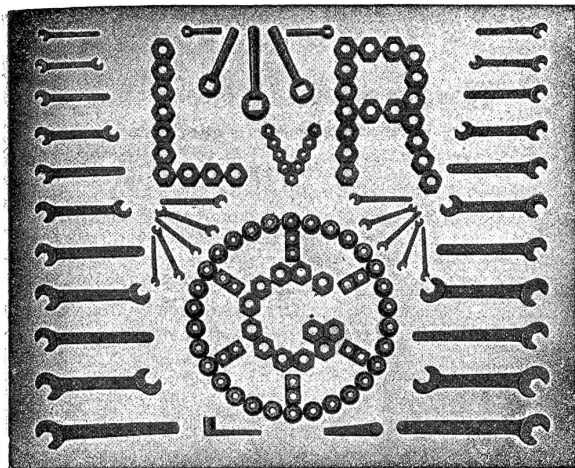
Terms of use

The ETH Library is the provider of the digitised journals. It does not own any copyrights to the journals and is not responsible for their content. The rights usually lie with the publishers or the external rights holders. [See Legal notice.](#)

Download PDF: 17.03.2025

ETH-Bibliothek Zürich, E-Periodica, <https://www.e-periodica.ch>

Gesellschaft der L. von Roll'schen Eisenwerke in Gerlafingen



Gesensschmiede und Presserei

für Massenartikel wie
Schraubenschlüssel
Lasthaken 1479
Aufhängeringe
Kurbelwellen
Spannschlösser
Rohrfianschen
Schraubzwingen etc.

Schmiede-Werkstätte

für Maschinenteile aller Art
 aus **Schweisseisen** oder
Fluss-Stahl
 in zweckentspr. Qualitäten

KÖCHHERDFABRIK
 „ZAEHRINGIA“
 Freiburg - Schweiz
 Grösste Special-Fabrik
 der Schweiz



moderner
Küchen-Einrichtungen

für **Hôtels, Restaurants,**
Anstalten, Private, etc.
 Kostenvoranschläge u.
 Ingenieurbesuch gratis.

Holzhandlung, Säge und Hobelwerk J. Ulrich Stüdl, Egg-Flawil.

Bahnlager Station Schachen, Bodensee-Toggenburg-Bahn.
 Grosses Lager in 4507

Sperrholzplatten von Erlenholz parallelen Tannen- und Fichtenbretter

aller Dimensionen, prima Schreinerklotzbretter,
 Föhren-Glaserbretter, steirischen Rotlärchen-
 bretter verschiedener Dimensionen. — Lärchen-
 schnittwaren nach Listen, Bauholz nach Liste.
 Dachlatten, Doppellatten, Gipsplatten etc.

Alle Sorten Hobelwaren garantiert ofentrocken als
 Krallentäfer, Scheidewände, engl. Riemen-
 böden, Pitch-pine-Rift, Gesims- u. Kehlleisten,
 Verkleidungen etc., Stiegentritte in Buchen- und
 Eichenholz. Auf Wunsch Preislisten. — Telefon

Zu vermieten: Fahrbare Benzin- und Petrolmotoren

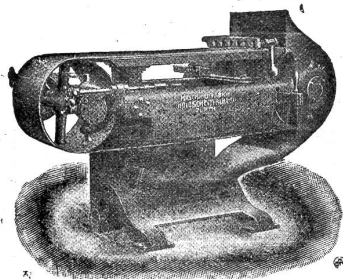
von 4, 6, 8 und 12 PS. 3929
Stationäre Motoren jeder Grösse
 sofort ab Lager lieferbar.

Mit ausführlicher, billigster Offerte steht gerne zur Verfügung
 G. Feucht, Konstruktionswerkstätte, Seen b. Winterthur.

SENN-HOLDINGHAUSEN ERBEN

BUCHDRUCKEREI **ZÜRICH 2** Fachblätterverlag
 TELEPHON Nr. 5084 BLEICHERWEG Nr. 38

Holzschleifmaschinen bewährteste Systeme für alle Zwecke



Maschinenfabrik
Holzschleifer & Hegi

1119 b
 Besichtigen Sie unsere in der permanenten
 Ausstellung des Schweizer Schreinermeister-
 verbandes, unterer Mühlberg 2, Zürich, aus-
 gestellten Spezialmaschinen für
 die Holzverarbeitung.

Spezialfabrik für Sandpapier-Schleifmaschinen
 Manessestrasse 190, Zürich.

Eichen-Holz

in **Bretter** **Balken** **Bohlen**
Leisten **Schwellen** **Stämmen**

liefert auf jede Dimension und prompt [2310

F. Hauser, Holzgeschäft, Brugg.

Schweizer Baublatt

... Unabhängiges Geschäftsblatt aller Bauinteressenten ...

Illustr. schweizerische Handwerker-Zeitung
 Erstes Geschäftsorgan für die schweizer. Meisterschaft

Der Installateur

Schweizerisches Zentralorgan für das gesamte Installations-
 und Montagewesen

Holz

Schweizerisches Zentralorgan für Holzindustrie und Holz-
 handel. Offizielles und obligatorisches Organ
 des Schweiz. Holzindustrie-Vereins

Schweizer Industrie-Zeitung

Geschäftsblatt für Fabrik-Betriebe, verbunden mit der

Schweizer Textil-Zeitung

ANNONCENREGIE:

Fritz Schück & Sohn

Postfach 7 **ZÜRICH-Enge** Bleicherweg 38

Probennummern gratis

Kalk- u. Zementfabriken C. Hürlimann, Brunnen.

Telegramm-Adresse: **Hürlimann Brunnen**

638a

Telephon Nr. 46

Prima Portlandzement

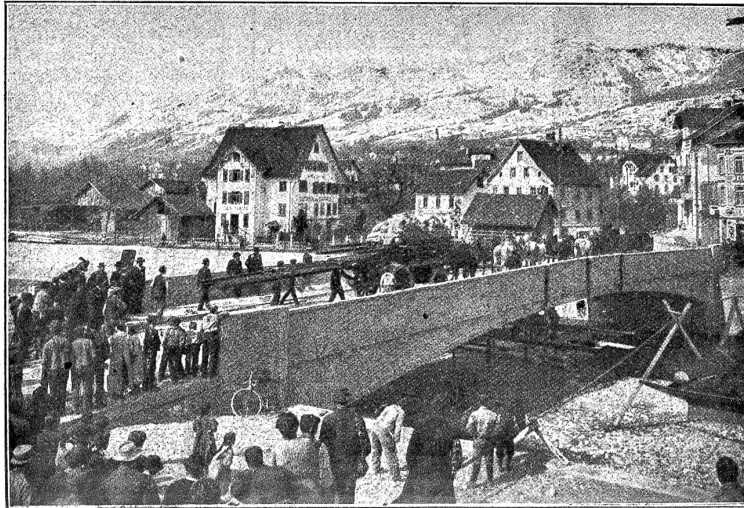
mit hoher Anfangsfestigkeit und konstanter Nacherhärtung, schöne Farbe, grosse Ausgiebigkeit, und Plastizität, vorzüglich geeignet für **Zementwarenfabrikation, Eisenbetonbau und Fundationen.**

Hydraulischer Kalk

seit 1881 bewährte ganz vorzügliche Qualität. Kombinierte Wagen mit Beilad von Gips (Marke Ennetmoos) — Grenoble (Marke Fisch).

Belastungsprobe der Betonbrücke in Vorder-Ibach,

15. April 1913 (siehe Abbildung sowie Bericht der Schweiz. Bauzeitung vom 27. Dezember 1913).



Auszug aus dem offiziellen Bericht.

Ersteller: **Maillart & Co., Zürich.**
Zementlieferant: **C. Hürlimann** in Brunnen
Lichte Spannweite: **36 m.**

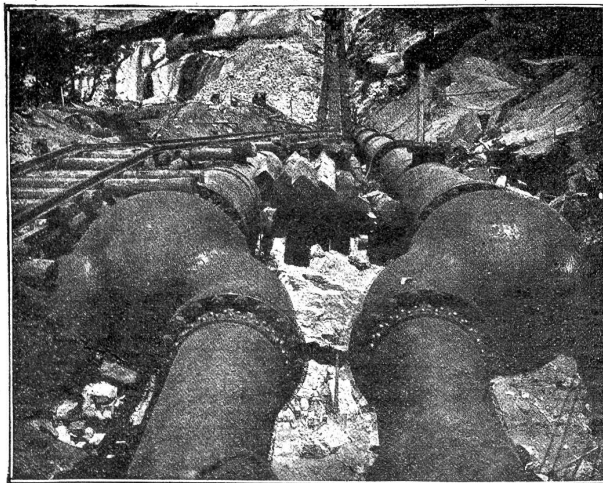
Für die Belastung wurde eine Einzelast von 360 resp. 480 Zentner (ohne Gewicht der Bespannung von 16 Pferden) angenommen. Die Einsenkung bei der Belastung mit 360 Ztr. betrug an den Konsolen-Enden (3 m rechts und links der Brückenmitte) 2,0 mm (rechte Konsole) resp. 2,2 mm (linke Konsole) und in der Mitte der Brücke 2,2 mm.

Die Vollast von 480 Zentner (ohne Bespannung) senkte die Konsolen-Enden um 3 resp. 3,5 mm und die Brückenmitte um 4,0 mm.

Referenzen:

Muotakorrektur mit 8 Betonbrücken, Silo-Anlage in Altdorf, Rückversicherungs-Gebäude in Zürich und Technische Hochschule in Zürich, etc.]

Mannesmannröhren - Werke Düsseldorf



Turbinenleitung Big Creek, Los Angeles (Californien).

Uebergang von 2 Rohrleitungen auf 4 2517 a
mittels Y Röhren aus Stahlguss

Gesamtgewicht der Lieferung 3700 Tonnen.

Bisher geliefert

125 Turbinen-Leitungen



Nahtlose Röhren

bis 300 mm lichte Weite.

Geschweisste Röhren

bis zu den grössten Durchmesser.



Vertreter:

B. Meyer - Zürich

Postfach Bahnhof - Telephon 110,24